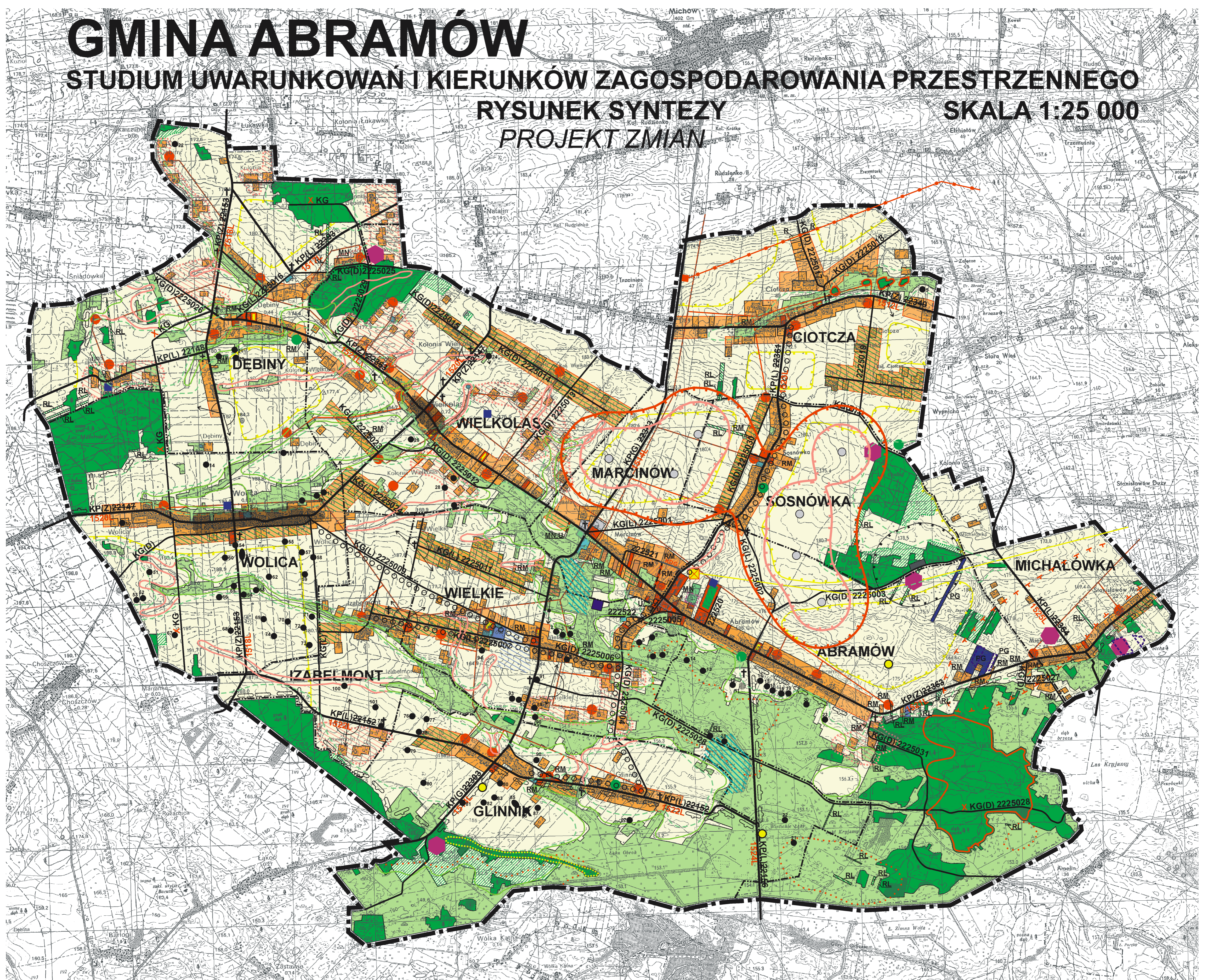


# GMINA ABRAMÓW

## STUDIUM UWARUNKOWAŃ I KIERUNKÓW ZAGOSPODAROWANIA PRZESTRZENNEGO RYSUNEK SYNTETY PROJEKT ZMIAN

SKALA 1:25 000



### LEGENDA:

#### I. OZNACZENIA OGÓLNE

- GRANICA GMINY
- GRANICE WSI (OBREBÓW GEODEZYJNYCH)
- GRANICE TERENÓW O RÓŻNYCH ZASADACH ZAGOSPODAROWANIA
- GRANICE STREFY WOKÓŁ OBIEKTU UCIAŹLIWEGO
- GRANICA POLNO-LEŚNA

#### II. KIERUNKI OCHRONY WARTOŚCI I ZASOBÓW ŚRODOWISKA PRZYRODNICZEGO

- GRANICE OBSZARU CHRONIONEGO KRAJOBRAZU
- POMNIKI PRZYRODY - PROJEKTOWANE
- UŻYTKI EKOLOGICZNE - PROJEKTOWANE
- EKOLOGICZNY SYSTEM OBSZARÓW CHRONIONYCH RANGI LOKALNEJ
- GRANICE DEN DOLIN RZECZNYCH
- SUCHE OBNIŻENIA DOLINNE
- WZNIESIENIA WYDMOWE
- OBSZARY LASÓW I DOLESIEŃ
- OBSZARY LASÓW WODOCHRONNYCH / GLEBOCHRONNYCH
- OBSZARY WÓD POWIERZCHNIOWYCH
- OBSZARY NAJKORZYSTNIEJSZYCH LOKALIZACJI ZBIORNIKÓW WODNYCH
- TERENY CMENTARZY
- GRANICE ZASIĘGU WYSTĘPOWANIA ŻŁÓŻ PIASKU (PERSPEKTYWICZNE)
- GRANICE ZASIĘGU WYSTĘPOWANIA ŻŁOŻA TORFU
- TERENY POWIERZCHNIOWEJ EKSPLOATACJI ŻŁÓŻ

#### III. KIERUNKI OCHRONY ŚRODOWISKA KULTUROWEGO

- TERENY I OBIEKTY OBJĘTE POŚREDNIA OCHRONĄ KONSERWATORSKĄ
- POSTULOWANE KOREKTY GRANIC OCHRONY KONSERWATORSKIEJ
- PUNKTY I CIĄGI WIDOKOWE
- STANOWISKA I OBSZARY ZAINTERESOWANIA ARCHEOLOGICZNEGO - UDOKUMENTOWANE

#### IV. KIERUNKI I ZASADY ZAGOSPODAROWANIA OBSZARÓW ROLNICZEJ PRZESTRZENI PRODUKCYJNEJ

- OBSZARY ROLNICZEJ PRZESTRZENI PRODUKCYJNEJ BEZ PRAWA ZABUDOWY
- OBSZARY ROLNICZEJ PRZESTRZENI PRODUKCYJNEJ O OGRANICZONYCH PRAWACH ZABUDOWY
- OBSZARY TRWAŁYCH UŻYTKÓW ZIELONYCH
- OBSZARY ZAINWESTOWANE ORAZ PROPONOWANE DO ZABUDOWY
- OBSZARY ZABUDOWY ZAGRODOWEJ
- OBSZARY ZABUDOWY MIESZKANIOWEJ JEDNORODZINNEJ
- PROJEKTOWANE OBSZARY ZABUDOWY ZAGRODOWEJ SKUPIONEJ
- OBSZARY ZABUDOWY ZAGRODOWEJ EKSTENSYWNEJ
- OBSZARY ZABUDOWY ZAGRODOWEJ ROZPROSZONEJ
- USŁUGI PUBLICZNE I KOMERCYJNE
- USŁUG SPORTU I REKREACJI
- USŁUG DLA ROLNICTWA
- OBSZARY ZABUDOWY PRODUKCYJNEJ
- PROJEKTOWANE OBSZARY ZABUDOWY PRODUKCYJNEJ

#### VI. KIERUNKI ROZWOJU SYSTEMÓW INFRASTRUKTURY TECHNICZNEJ

- TERENY STACJI WODOCIĄGOWYCH
- GMINNE WYSYPISKO ODPADÓW KOMUNALNYCH
- OCZYSZCZALNIA ŚCIEKÓW
- ISTNIEJĄCE LINIE ELEKTROENERGETYCZNE 15 kV
- STACJE TRANSFORMATOROWE 15/0,4 kV
- STACJA REDUKCYJNA GAZU
- GAZOCIĄG WYSOKIEGO CIŚNIENIA

#### VII. KIERUNKI ROZWOJU SYSTEMÓW KOMUNIKACJI

- KP DROGI POWIATOWE
- KG DROGI GMINNE
- X KG DROGI GMINNE - PROPONOWANA ZMIANA KATEGORII
- PROPONOWANE TRASY ŚCIEŻEK ROWEROWYCH
- TERENY URZĄDZEŃ OBSŁUGI KOMUNIKACJI

#### OZNACZENIA ZMIAN STUDIUM:

- RM TERENY ZABUDOWY ZAGRODOWEJ
- MN TERENY ZABUDOWY MIESZKANIOWEJ JEDNORODZINNEJ
- MN,U TERENY ZABUDOWY MIESZKANIOWEJ JEDNORODZINNEJ ORAZ USŁUGOWEJ
- PG TERENY EKSPLOATACJI POWIERZCHNIOWEJ ŻŁOŻA KOPALIN
- RL TERENY DOLESIEŃ
- ZLIKWIDOWANE ODWIERTY POSZUKIWAWCZE
- KDG DROGI GMINNE
- KP(Z)22363/1521L ZMIANA NUMERACJI DRÓG POWIATOWYCH
- ROZMIESZCZENIE ELEKTROWNI WIATROWYCH O MOCY PRZEKRACZAJĄCEJ 100 KW
- STREFY OCHRONNE ZWIĄZANE Z OGRANICZENIAMI W ZABUDOWIE, ZAGOSPODAROWANIU I UŻYTKOWANIU TERENÓW DOTYCZĄCE ZAKAZU LOKALIZACJI FUNKCJI WYMAGAJĄCYCH OCHRONY PRZED HAŁASEM PRZEKRACZAJĄCYM 45 dB W PORZE NOCNEJ
- STREFY OCHRONNE ZWIĄZANE Z OGRANICZENIAMI W ZABUDOWIE, ZAGOSPODAROWANIU I UŻYTKOWANIU TERENÓW DOTYCZĄCE ZAKAZU WPROWADZANIA FUNKCJI WYMAGAJĄCYCH OCHRONY PRZED HAŁASEM PRZEKRACZAJĄCYM 40 dB W PORZE NOCNEJ
- PLANOWANA LINIA ELEKTROENERGETYCZNA WYSOKIEGO NAPIĘCIA 110 KV
- PLANOWANA LOKALIZACJA STACJI WN/SN
- UDOKUMENTOWANE ŻŁOŻA SUROWCÓW MINERALNYCH