

**LEGENDA**

Obietnizy sprężoniaste  
 Droga wojewódzka

Biuro Usług Projektowych "TOROGRUP" Sp. z o.o.  
 20-100 Lublin, ul. Burzosa 19  
 www.torogrup.pl e-mail: biuro@torogrup.pl  
 tel: (0481) 534 71 30, 534 71 40 fax: (0481) 534 71 30

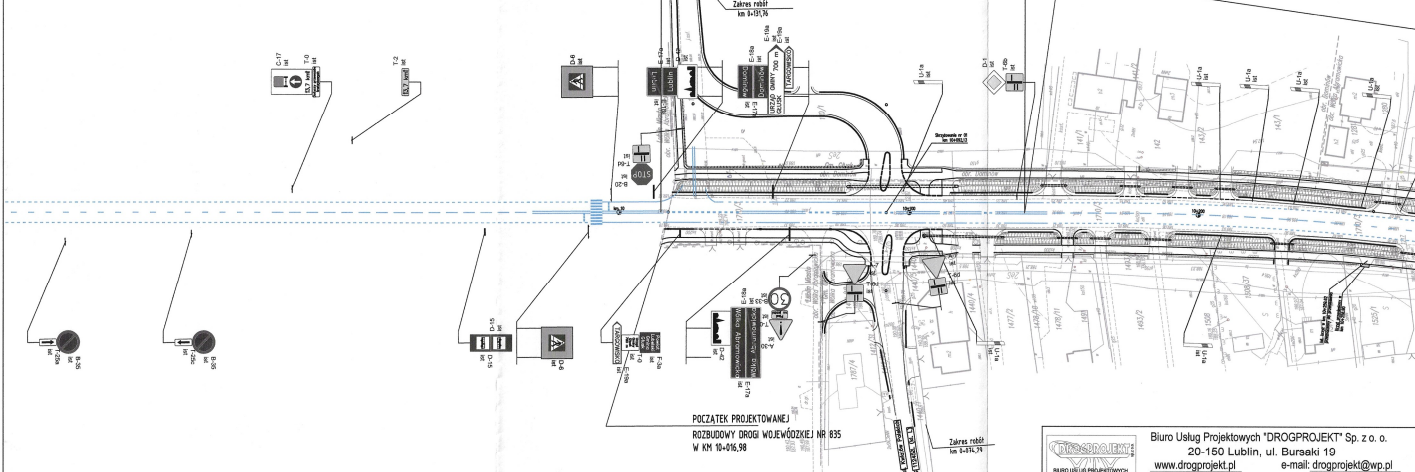
ZADANIE: Rozbudowa drogi wojewódzkiej nr 835  
 Lublin - Wierzbica - Rzymów - Przemysław - Katalunga - DOŁĘŻYCE  
 na odcinku od km 10+00 do km 10+000

OBIEKT: Rozbudowa drogi wojewódzkiej nr 835  
 PLAN ORIENTACYJNY

SKALA: 1:25 000  
 NR RYS: 1

OPracował: mgr inż. Karol Buzak

Zadanie nr 1 (odc. km 10+014-10+140)  
wg planów sytuacyjnych rys. nr 3 - 7.



POCZĄTEK PROJEKTOWANEJ  
ROZBUDOWY DRUGI WOJEWÓDZKIEJ NR 835  
W KM 10+016,98

	Biuro Usług Projektowych "DROGPROJEKT" Sp. z o. o. 20-150 Lublin, ul. Bursaki 19 www.drogprojekt.pl e-mail: drogprojekt@wp.pl tel. (004861) 534 71 30, 534 71 40 fax: (004861) 534 71 30	
	Nazwa opracowania: Rozbudowa drogi wojewódzkiej Nr 835 Lublin - Wysockie - Bilgoraj - Sianów - Przeworsk - Kaciszuga - Dymów - Grabowica Starzeńska na odcinku od km 10+014 do km 26+000	
STADIUM DOKUMENT.:	PW	
SKALA:	1 : 1000	
OBIEKT:	Rozbudowa drogi wojewódzkiej Nr 835	
NAZWA RYSUNKU:	Projekt tymczasowej organizacji ruchu - podział na zadania	
OPRACOWAŁ:	mgr inż. Kamil Buczoń	 NR RYS. 2



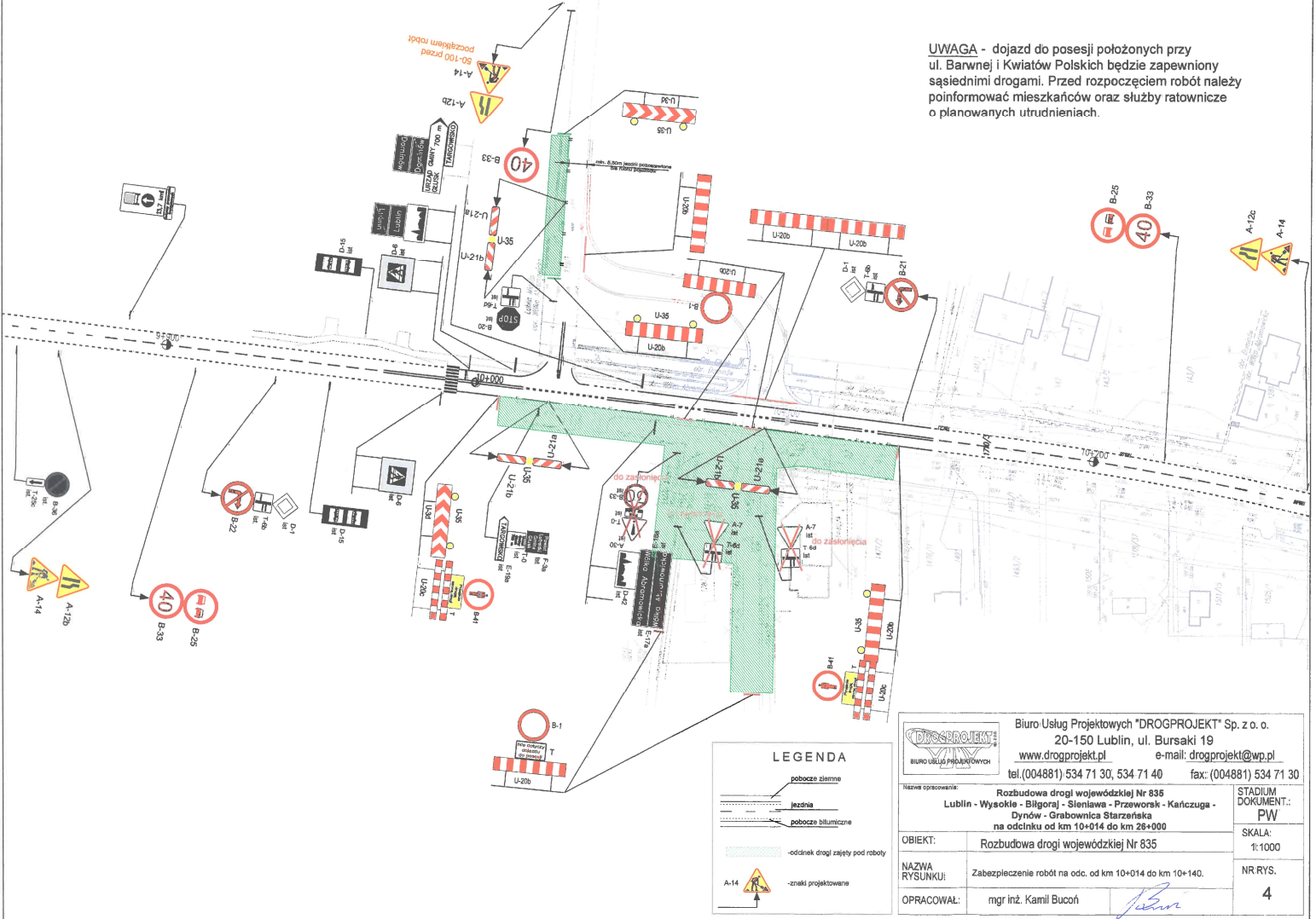
**LEGENDA**

	pobocze ziemne
	jeźdnia
	pobocze bitumiczne
	-odcinek drogi zajęty pod roboty
	-znaki projektowane

Biuro Usług Projektowych "DROGPROJEKT" Sp. z o.o. 20-150 Lublin, ul. Bursaki 19 <a href="http://www.drogprojekt.pl">www.drogprojekt.pl</a> e-mail: <a href="mailto:drogprojekt@wp.pl">drogprojekt@wp.pl</a> tel. (004881) 534 71 30, 534 71 40 fax: (004881) 534 71 30		
Nazwa opracowania: Rozbudowa drogi wojewódzkiej Nr 835 Lublin - Wysokie - Biłgoraj - Sieniewa - Przeworsk - Kańczuga - Dynów - Grabowica Starzeńska - na odcinku od km 10+014 do km 28+000		STADIUM DOKUMENT.: PW
OBIEKT: Rozbudowa drogi wojewódzkiej Nr 835		SKALA: 1:1000
NAZWA RYSUNKU: Zabezpieczenie robót na odc. od km 10+014 do km 10+140.	OPRACOWAŁ: mgr inż. Kamil Bucioń	NR RYS. 3



UWAGA - dojazd do posesji położonych przy ul. Barwnej i Kwiatów Polskich będzie zapewniony sąsiednimi drogami. Przed rozpoczęciem robót należy poinformować mieszkańców oraz służby ratownicze o planowanych utrudnieniach.



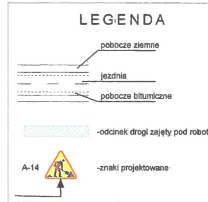
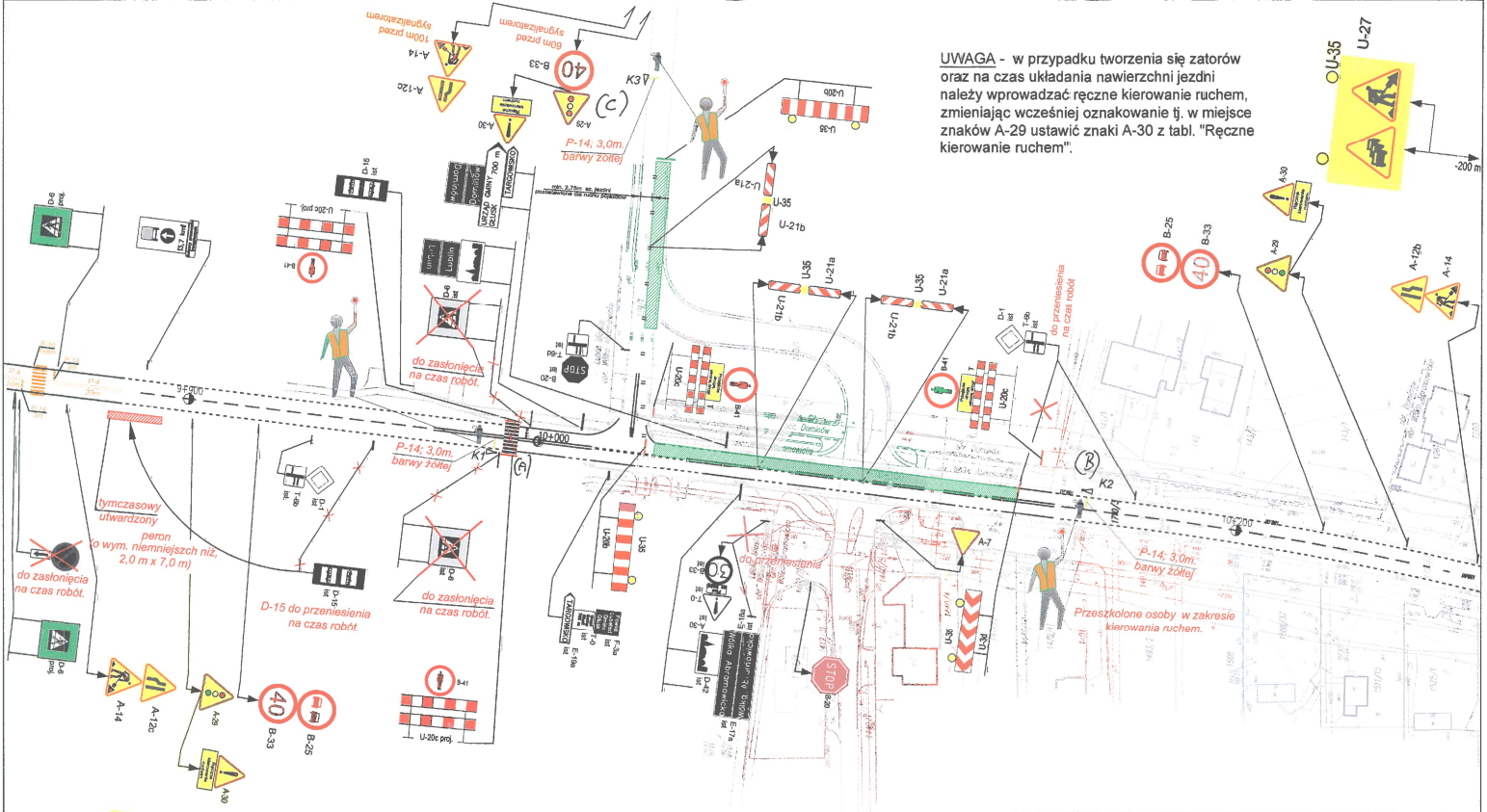
**LEGENDA**

	pobocze ziemne
	jezdnie
	pobocze bitumiczne
	-odcinek drogi zajęty pod roboty
	-znaki projektowane

	Biuro Usług Projektowych "DROGPROJEKT" Sp. z o. o. 20-150 Lublin, ul. Bursaki 19 www.drogprojekt.pl e-mail: drogprojekt@wp.pl tel. (004881) 534 71 30, 534 71 40 fax: (004881) 534 71 30	
	Nazwa opracowania: Rozbudowa drogi wojewódzkiej Nr 835 Lublin - Wysokie - Biłgoraj - Steniewa - Przeworsk - Kańczuga - Dynów - Grabowica Starzeńska na odcinku od km 10+014 do km 28+000	STADIUM DOKUMENT: PW
OBIEKT: Rozbudowa drogi wojewódzkiej Nr 835	NAZWA RYSUNKU: Zabezpieczenie robót na odc. od km 10+014 do km 10+140.	SKALA: 1:1000 NR RYS. 4
OPRACOWAŁ: mgr inż. Kamil Buczoń		



**UWAGA** - w przypadku tworzenia się zatorów oraz na czas układania nawierzchni jezdni należy wprowadzać ręczne kierowanie ruchem, zmieniając wcześniej kierowanie tj. w miejsce znaków A-29 ustawić oznakowanie tj. "Ręczne kierowanie ruchem".



		Biuro Usług Projektowych "DROGPROJEKT" Sp. z o.o. 20-150 Lublin, ul. Bursaki 19 www.drogprojekt.pl e-mail: drogprojekt@wp.pl tel.(004881) 534 71 30, 534 71 40 fax: (004881) 534 71 30	
Nazwa opracowania: Rozbudowa drogi wojewódzkiej Nr 835 Lublin - Wysokie - Biłgoraj - Sieniawa - Przeworsk - Kańczuga - Dynów - Grabownica Starzeńska na odcinku od km 10+014 do km 26+000		STADIUM DOKUMENT.: PW	
OBIEKT:	Rozbudowa drogi wojewódzkiej Nr 835		SKALA: 1:1000
NAZWA RYSUNKU:	Zabezpieczenie robót na odc. od km 10+014 do km 10+140.		NR RYS.: 5
OPRACOWAŁ:	mgr inż. Kamil Bucuń		