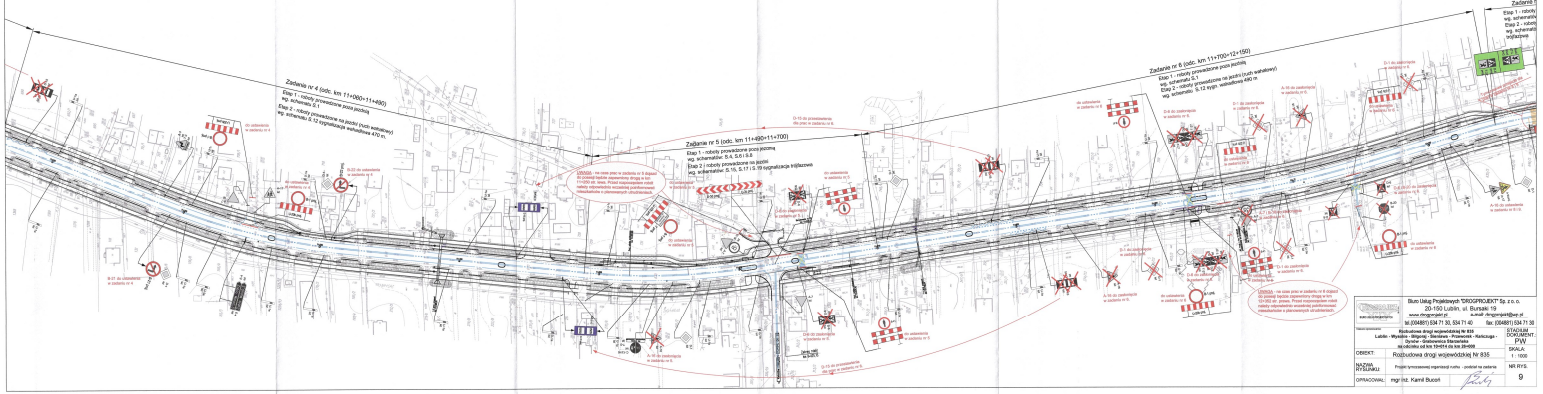


**LEGENDA**

	pobocze ziemne
	jezdnie
	pobocze bitumiczne
	odcinek drogi zajęty pod roboty
	znaki projektowane

		Biuro Usług Projektowych "DROGPROJEKT" Sp. z o.o. 20-150 Lublin, ul. Bursaki 19 www.drogprojekt.pl e-mail: drogprojekt@wp.pl tel.(004881) 534 71 30, 534 71 40 fax: (004881) 534 71 30	
Nazwa opracowania: Rozbudowa drogi wojewódzkiej Nr 835: Lublin - Wysokie - Bilgoraj - Sieniewa - Przeworsk - Kańczuga - Dynów - Grabownica Starzeńska na odcinku od km 10+014 do km 28+000		STADIUM DOKUMENT.: PW	
OBIEKT: Rozbudowa drogi wojewódzkiej Nr 835		SKALA: 1:1000	
NAZWA RYSUNKU: Zabezpieczenie robót na odc. od km 10+014 do km 10+140.		NR RYS.: 7	
OPRACOWAŁ: mgr inż. Kamil Bucuń			





Zakaz wjazdu - km 11+400-11+450  
 Zakaz jazdy - km 11+400-11+450  
 Zakaz jazdy - km 11+400-11+450

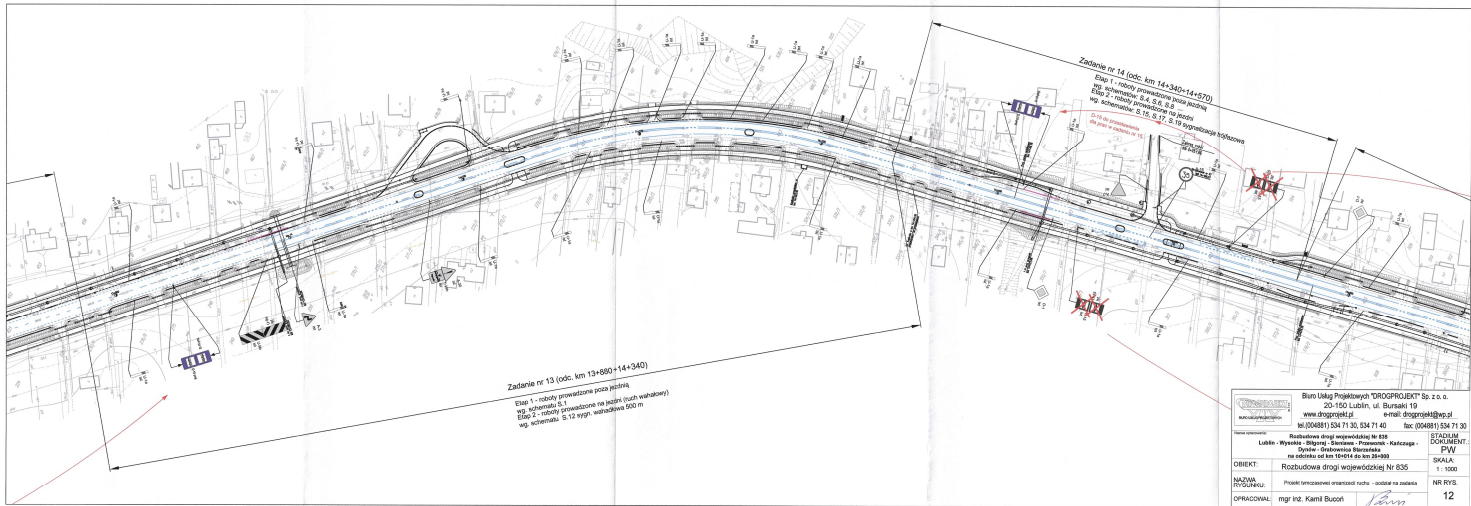
Zakaz wjazdu - km 11+400-11+700  
 Zakaz jazdy - km 11+400-11+700

Zakaz wjazdu - km 11+700-11+950  
 Zakaz jazdy - km 11+700-11+950

Miejscowość: <b>Wieliczka</b>		Nazwa obiektu: <b>Wieliczka - ul. Europejska 15</b>	
Kod obiektu: <b>15</b>		Kod obiektu: <b>15</b>	
Lata: <b>2015</b>		Lata: <b>2015</b>	
Projektant: <b>Biuro Projektowe "PROJEKTY" sp. z o.o.</b>		Projektant: <b>Biuro Projektowe "PROJEKTY" sp. z o.o.</b>	
Wykonawca: <b>Biuro Projektowe "PROJEKTY" sp. z o.o.</b>		Wykonawca: <b>Biuro Projektowe "PROJEKTY" sp. z o.o.</b>	
Cena: <b>1 100,00 zł</b>		Cena: <b>1 100,00 zł</b>	
Data: <b>15.05.2015</b>		Data: <b>15.05.2015</b>	
Miejscowość: <b>Wieliczka</b>		Miejscowość: <b>Wieliczka</b>	
Projektant: <b>Krzysztof Borkowski</b>		Projektant: <b>Krzysztof Borkowski</b>	
Wykonawca: <b>Krzysztof Borkowski</b>		Wykonawca: <b>Krzysztof Borkowski</b>	
Strona: <b>9</b>		Strona: <b>9</b>	







Zadanie nr 13 (odc. km 13+860+14+340)  
 Etap 1 - roboty przygotowawcze poza jezdnią  
 wg schematu S. 1  
 Etap 2 - roboty przygotowawcze na jezdni (suche wydatki)  
 wg schematu S. 12 wpr. wachylow 500 m

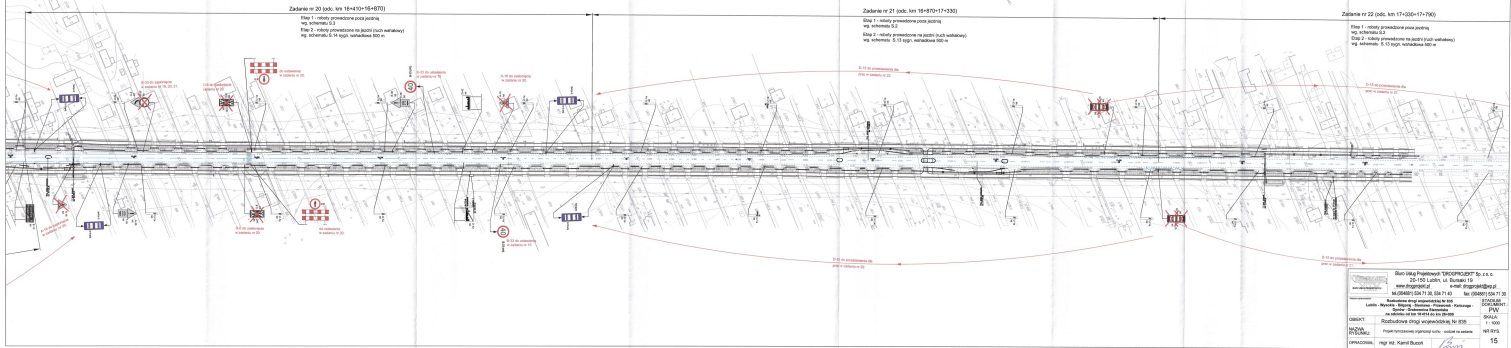
Zadanie nr 14 (odc. km 14+340+14+570)  
 Etap 1 - roboty przygotowawcze poza jezdnią  
 wg schematu S. 12 wpr. wachylow 500 m  
 Etap 2 - roboty przygotowawcze na jezdni  
 wg schematu S. 15, S. 17, S. 17 wpr. wachylow 500 m

		Biuro Główny: Poglądów 10 20-100 Lublin, ul. Bursaki 19 www.drogprojekt.pl e-mail: drogprojekt@poczta.onet.pl	
Liczba: Wpisy: 538/13, 538/14, 538/15 Nazwa: Rozbudowa drogi wojewódzkiej nr 635		Etap: 13, 14 Skala: 1:1000 Nr rys.: 12	
Nazwa: Rozbudowa drogi wojewódzkiej nr 635 Odbiorca: Zarząd Województwa Lubelskiego Inwestor: Zarząd Województwa Lubelskiego Projekt: Projekt techniczny organizacji ruchu - zadanie nr 13 i 14		Etap: 13, 14 Skala: 1:1000 Nr rys.: 12	
Opracował: mgr inż. Karol Bucioń		Data: 2013-11-13	









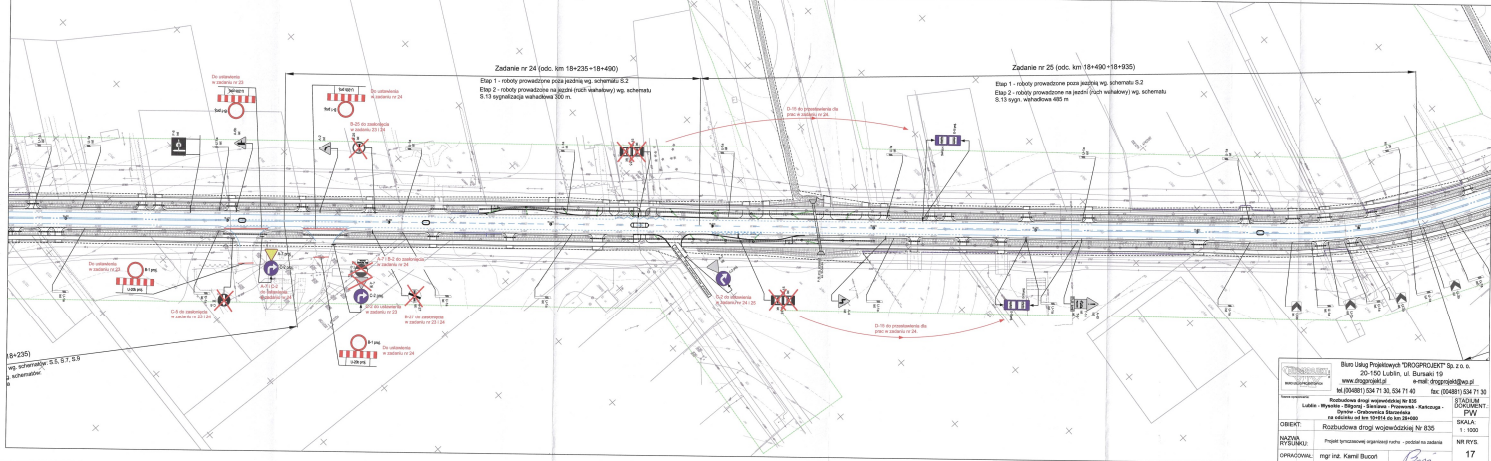
Zadanie nr 22 (odc. km 17+330+17+790)

Etap 1 - roboty prowadzone poza jezdnię wg. schematu S.2  
Etap 2 - roboty prowadzone na jezdni (ruch wahakowy) wg. schematu S.13 sygnalizacja wahadłowa 500 m.



Zadanie nr 23 (odc. km 17+790+18+235)  
Etap 1 - roboty prowadzone poza jezdnię wg. Schematów: S.5, S.7, S.9  
Etap 2 - roboty prowadzone na jezdni wg. Schematów: S.10, S.18 i S.20 sygnalizacja migająca

	Biurowo Usług Projektowych DROGPROJEKT Sp. z o.o.	
	20-150 Lublin, ul. Durański 15	
www.drogprojekt.pl	e-mail: drogprojekt@wp.pl	
tel: (04851) 534 71 30, 534 71 40	fax: (04851) 534 71 30	
Realizujemy drogę wojewódzkiej Nr 835		STADIUM: DOKUMENT: EW
Lublin - Wysokie - Bilgoraj - Siemiana - Przeworsk - Karczewa - Dynów - Gubienie - Stankowa		SKALA: 1:1000
na odcinku od km 10+014 do km 20+090		NR RYS: 16
OBIEKT: Rozbudowa drogi wojewódzkiej Nr 835		
NAZWA RYSUNKU: Projekt tymczasowej organizacji ruchu - podział na zadania		
OPRACOWAŁ: mgr inż. Karol Buczoń		



Zadanie nr 24 (odc. km 18+235-18+490)

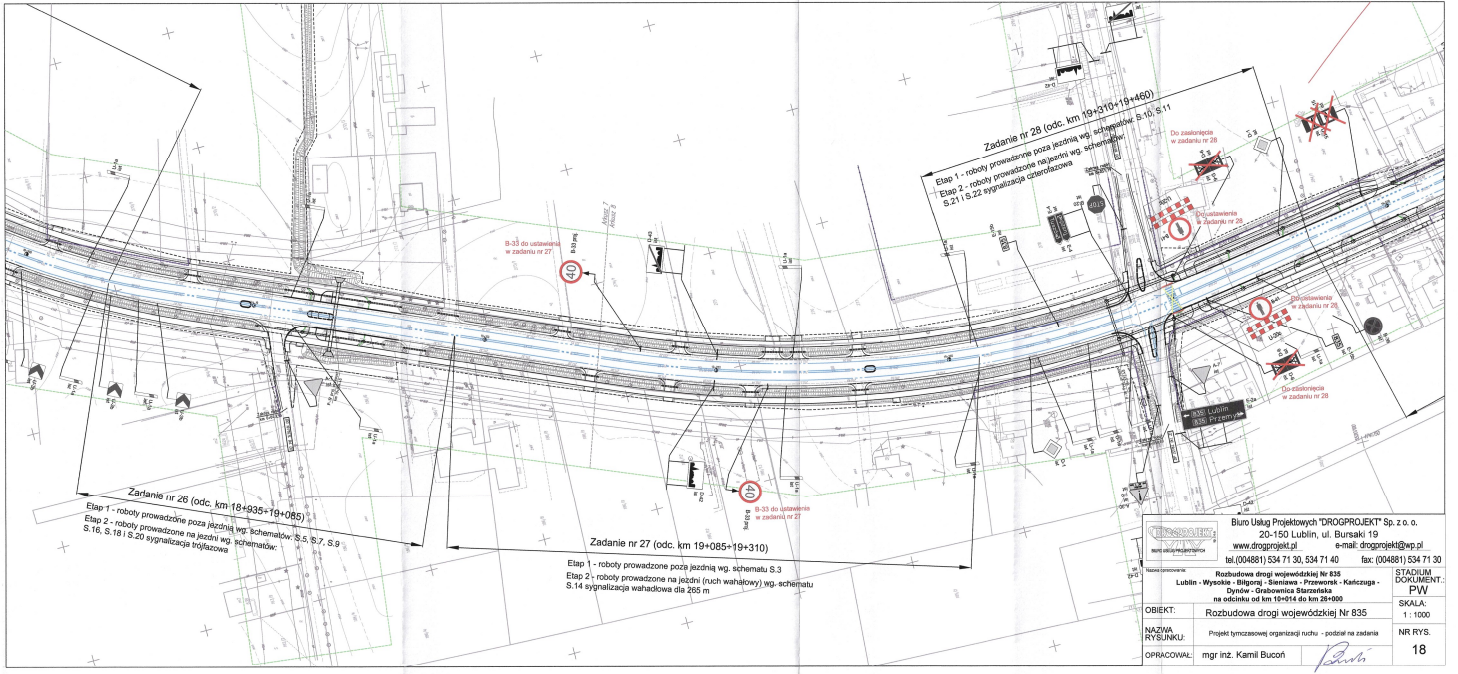
Etap 1 - roboty prowadzące roboty zgodnie z schematem S.2  
 Etap 2 - roboty prowadzące w kierunku ruchu przeciwnego zgodnie z schematem S.13 sygnalizacja warstwową 500 m

Zadanie nr 25 (odc. km 18+490-18+935)

Etap 1 - roboty prowadzące roboty zgodnie z schematem S.2  
 Etap 2 - roboty prowadzące na jezdni (poch. wlotowej) zgodnie z schematem S.13 sygnalizacja warstwową 500 m

B+235)  
 mg. szeregowe S.A. S.T. 53  
 0

Biurowo Usług Projektowych "PROJEKT" Sp. z o.o.		ul. Słowackiego 19	
www.projekt.pl		e-mail: biuro@projekt.pl	
www.kraj.gov.pl		tel: 02485 134 71 82	
Lublin, Myślenice, Zielona Góra, Warszawa, Poznań, Katowice		P.O. Box 134 71 30	
Krajowa Sieć Drogow		P.W.	
ul. Słowackiego 19, 20-100 Lublin		SKALA:	
NADZIA		1:1000	
DZIAŁALNOŚĆ		METS	
OPRACOWAŁ: mgr inż. Karol Błocin		17	



		Biuro Usług Projektowych "DROGPROJEKT" Sp. z o.o. 20-150 Lublin, ul. Burszaki 19 www.drogprojekt.pl e-mail: drogprojekt@wp.pl tel. (004881) 534 71 30, 534 71 40 fax: (004881) 534 71 30	
Nazwa Inwestycji: Rozbudowa drogi wojewódzkiej Nr 835 Lublin - Wypoczek - Białgoria - Świdnica - Przeworsk - Kacice - Dynów - Grabowice Starzajska na odcinku od km 19+014 do km 26+100.		STADIUM: PWV SKALA: 1:1000 NR RYS.: 18	
Nazwa Rysunku: Projekt tymczasowej organizacji ruchu - podział na zadania		OPRACOWAŁ: mgr inż. Kamil Buczyłko	



