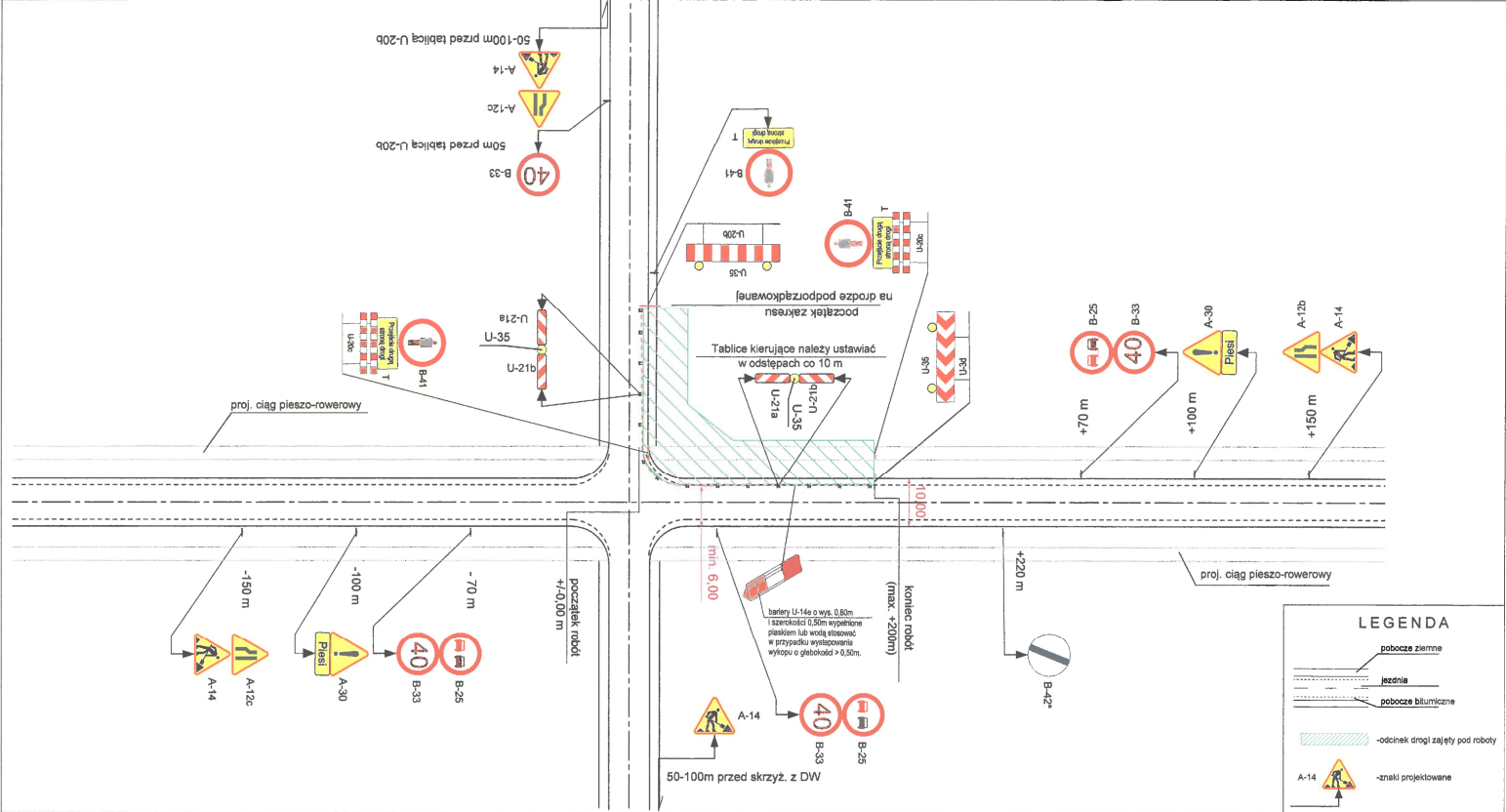


Uwagi:

1. Szerokość jezdni na zwężonym odcinku drogi wojewódzkiej powinna wynosić min. 6,00m.
2. Projektowane oznakowanie należy ustawiać w odł. min. 10m od oznakowania stałego tak aby, go nie zasłaniało, nieoganiczało pola widoczności oraz nie utrudniało ruchu pieszych.
3. W strefach robót istniejące oznakowanie kolidujące z oznakowaniem czasowym należy zasłaniać bądź przenosić poza strefę robót zgodnie z rysunkami planu sytuacyjnego.
4. Znaki B-42* należy stosować, gdy warunki widoczności lub oznakowanie poziome (linie przerywane) pozwalają na odwołanie ograniczenia prędkości i zakazu wyprzedzania. W przypadku wystąpienia linii ciągłej lub braku widoczności, ze względu na występowanie łuku pionowego lub poziomego należy odwołać ograniczenie prędkości znakiem B-34 (40 km/h), a zakaz wyprzedzania znakiem B-27 ustawionym na końcu linii ciągłej lub za łukiem.
5. W przypadku, gdy w stałej organizacji ruchu (za strefą robót) występuje ograniczenie prędkości, wówczas należy je przywracać znakiem B-33 o wartości zgodnej z ograniczeniem istniejącym na stałe.

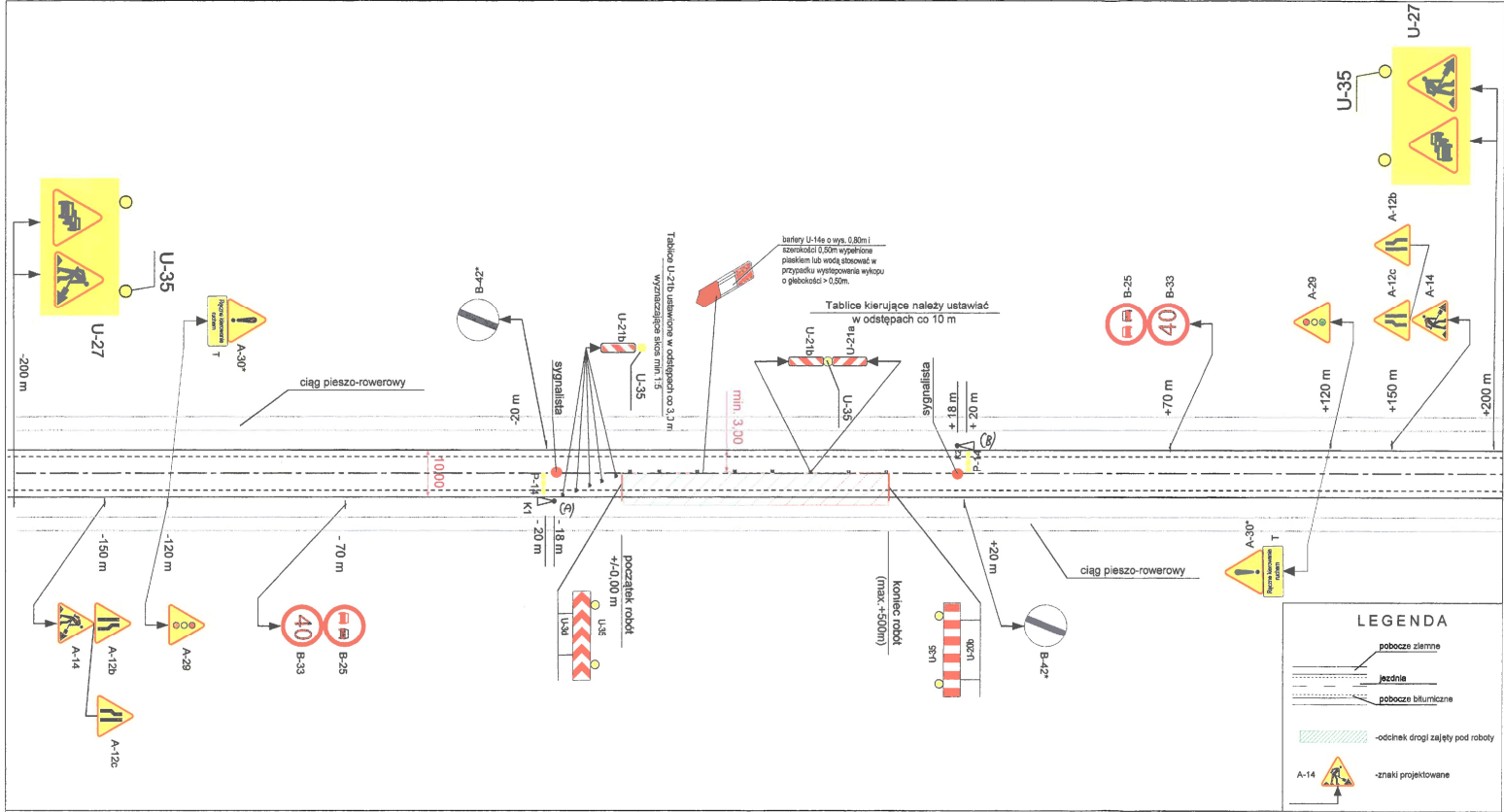
		Biuro Usług Projektowych "DROGPROJEKT" Sp. z o. o. 20-150 Lublin, ul. Bursaki 19 www.drogprojekt.pl e-mail: drogprojekt@wp.pl tel. (004881) 534 71 30, 534 71 40 fax: (004881) 534 71 30	
Nazwa opracowania: Rozbudowa drogi wojewódzkiej Nr 835 Lublin - Wysokie - Bilgoraj - Sieniewa - Przeworsk - Kańczuga - Dynów - Grabownica Starzeńska na odcinku od km 10+014 do km 26+000		STADIUM DOKUMENT.: PW	
OBIEKT: Rozbudowa drogi wojewódzkiej Nr 835		SKALA: schemat	
NAZWA RYSUNKU: Schemat zabezpieczenia robót w obszarze zabudowanym przy skrzyżowaniu czterowłotowym, z zachowaniem ruchu dwukierunkowego.		NR RYS.: S.10	
OPRACOWAŁ: mgr inż. Kamil Buczoń			



U w a g i :

1. Szerokość jezdni na zwężonym odcinku drogi wojewódzkiej powinna wynosić min. 6,00m.
2. Projektowane oznakowanie należy ustawić w odl. min. 10m od oznakowania stałego tak aby, go nie zasłaniało, nieograniczało pola widoczności oraz nie utrudniało ruchu pieszych.
3. W strefach robót istniejące oznakowanie kolidujące z oznakowaniem czasowym należy zasłaniać bądź przenosić poza strefę robót zgodnie z rysunkami planu sytuacyjnego.
4. Znaki B-42* należy stosować, gdy warunki widoczności lub oznakowanie poziome (linie przerywane) pozwalają na odwołanie ograniczenia prędkości i zakazu wyprzedzania. W przypadku wystąpienia linii ciągłej lub braku widoczności, ze względu na występowanie łuku pionowego lub poziomego należy odwołać ograniczenie prędkości znakiem B-34 (40 km/h), a zakaz wyprzedzania znakiem B-27 ustawionym na końcu linii ciągłej lub za łukiem.
5. W przypadku, gdy w stałej organizacji ruchu (za strefą robót) występuje ograniczenie prędkości, wówczas należy je przywracać znakiem B-33 o wartości zgodnej z ograniczeniem istniejącym na stałe.

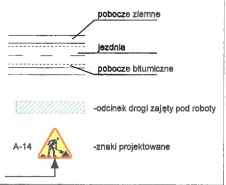
		Biuro Usług Projektowych "DROGPROJEKT" Sp. z o. o. 20-150 Lublin, ul. Bursaki 19 www.drogprojekt.pl e-mail: drogprojekt@wp.pl tel.(004881) 534 71 30, 534 71 40 fax: (004881) 534 71 30	
Nazwa opracowania:		Rozbudowa drogi wojewódzkiej Nr 835 Lublin - Wysokie - Bilgoraj - Sieniawa - Przeworsk - Kańczuga - Dynów - Grabownica Starzeńska na odcinku od km 10+014 do km 28+000	
Nazwa RYSUNKU:		Schemat zabezpieczenia robót w obszarze zabudowanym przy skrzyżowaniu czterokierunkowym, z zachowaniem ruchu dwukierunkowego.	
OPRACOWAŁ:		mgr inż. Kamil Buczoń	
OBIEKT:		Rozbudowa drogi wojewódzkiej Nr 835	
STADIUM DOKUMENT.:		PW	
SKALA:		schemat	
NR RYS.		S.11	



Uwagi:

1. Szerokość jezdni na zwężonym odcinku powinna wynosić min. 3,00m.
2. Projektowane oznakowanie należy ustawiać w odl. min. 10m od oznakowania stałego tak aby, go nie zasłaniało, nieograniczało pola widoczności oraz nie utrudniało ruchu pieszych.
3. Przy robotach po przeciwnej stronie drogi należy zamieniać miejscami znaki A-12b i A-12c oraz tablicę prowadzącą U-3d i zaporę U-20b.
4. W strefach robót istniejące oznakowanie kolidujące z oznakowaniem czasowym należy zasłaniać bądź przenosić poza strefę robót zgodnie z rysunkami planu sytuacyjnego.
5. Znaki B-42* należy stosować, gdy warunki widoczności lub oznakowanie poziome (linie przerywane) pozwalają na odwołanie ograniczenia prędkości i zakazu wyprzedzania. W przypadku wystąpienia linii ciągłej lub braku widoczności, ze względu na występowanie łuku pionowego lub poziomego należy odwołać ograniczenie prędkości znakiem B-34 (40 km/h), a zakaz wyprzedzania znakiem B-27 ustawionym na końcu linii ciągłej lub za łukiem.
6. W przypadku, gdy w stałej organizacji ruchu (za strefą robót) występuje ograniczenie prędkości, wówczas należy je przywracać znakiem B-33 o wartości zgodnej z ograniczeniem istniejącym na stałe.
7. Ręczne kierowanie ruchem należy wprowadzać przy robotach związanych z układaniem warstw bitumicznych, poprzedzając to ustawieniem znaków A-30* z tabl. "Ręczne kierowanie ruchem" w miejsce znaków A-29.

LEGENDA



DROGPROJEKT
BIURO USŁUG PROJEKTOWYCH

Biurowy Usług Projektowych "DROGPROJEKT" Sp. z o. o.
20-150 Lublin, ul. Bursaki 19
www.drogprojekt.pl e-mail: drogprojekt@wp.pl
tel. (004881) 534 71 30, 534 71 40 fax: (004881) 534 71 30

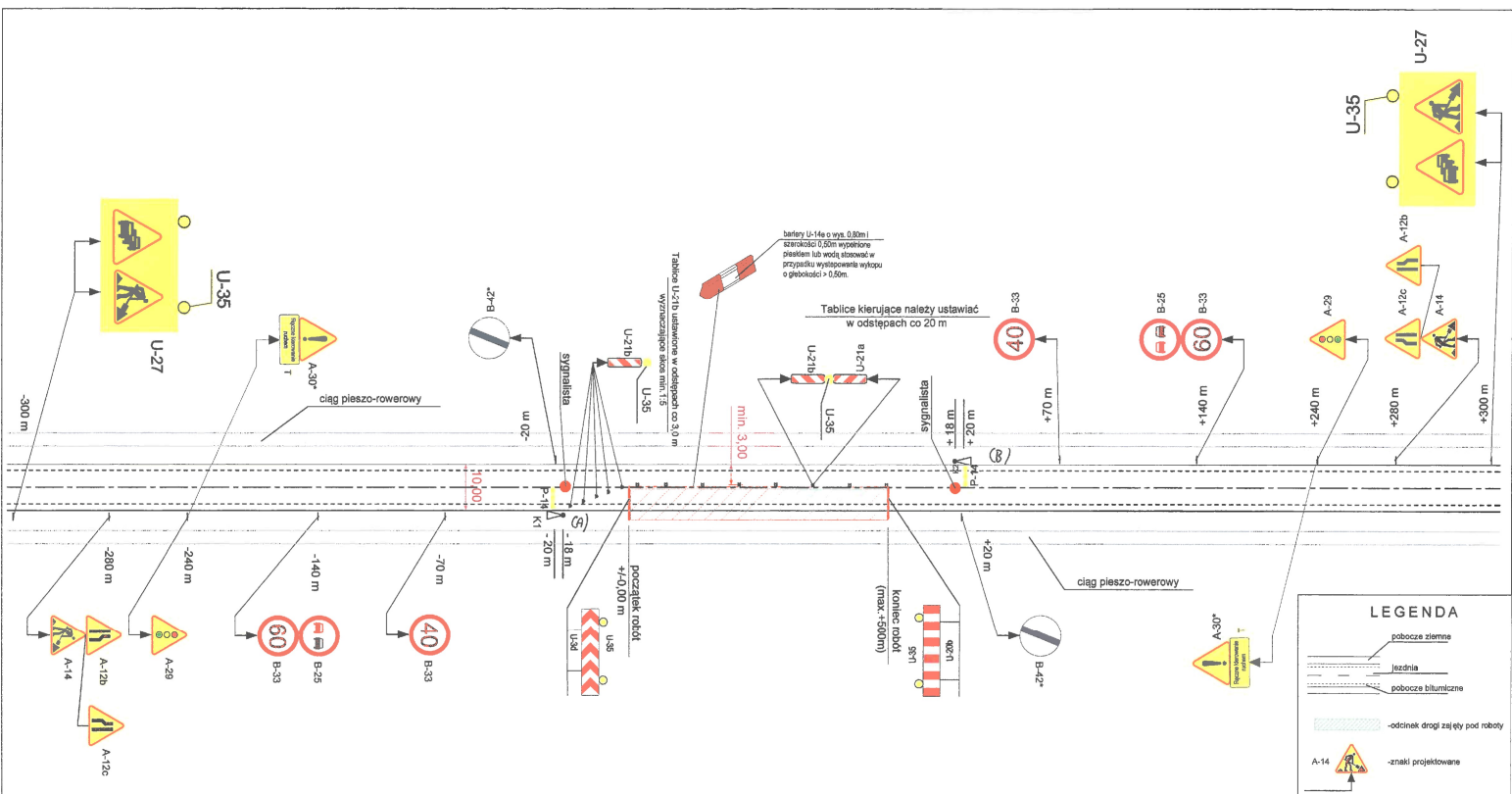
Nazwa opracowania: **Rozbudowa drogi wojewódzkiej Nr 835**
Lublin - Wysokie - Biłgoraj - Sieniewa - Przeworsk - Kańczuga -
Dynów - Grabownica Starzeńska
na odcinku od km 10+014 do km 26+000

STADIUM DOKUMENT.: **PW**

SKALA: **schemat**

OPRACOWAŁ: mgr inż. Kamil Bucoń

NR RYS.: **S.12**



- U w a g i :**
- Szerokość jezdni na zwężonym odcinku powinna wynosić min. 3,00m.
 - Projektowane oznakowanie należy ustawiać w odł. min. 20m od oznakowania stałego tak aby, go nie zasłaniało, nieograniczało pola widoczności oraz nie utrudniało ruchu pieszych.
 - Przy robotach po przeciwnej stronie drogi należy zamieniać miejscami znaki A-12b i A-12c oraz tablicę prowadzącą U-3d i zapórę U-20b.
 - W strefach robót istniejące oznakowanie kolidujące z oznakowaniem czasowym należy zasłaniać bądź przenosić poza strefę robót zgodnie z rysunkami planu sytuacyjnego.
 - Znaki B-42* należy stosować, gdy warunki widoczności lub oznakowanie poziome (linie przerywane) pozwalają na odwołanie ograniczenia prędkości i zakazu wyprzedzania. W przypadku wystąpienia linii ciągłej lub braku widoczności, ze względu na występowanie łuku pionowego lub poziomego należy odwołać ograniczenie prędkości znakiem B-34 (40 km/h), a zakaz wyprzedzania znakiem B-27 ustawionym na końcu linii ciągłej lub za łukiem.
 - W przypadku, gdy w stałej organizacji ruchu (za strefą robót) występuje ograniczenie prędkości, wówczas należy je przywrócić znakiem B-33 o wartości zgodnej z ograniczeniem istniejącym na stałe.
 - Ręczne kierowanie ruchem należy wprowadzać przy robotach związanych z układaniem warstw bitumicznych, poprzedzając to ustawieniem znaków A-30* z tabl. "Ręczne kierowanie ruchem" w miejsce znaków A-29.

Biuro Usług Projektowych "DROGPROJEKT" Sp. z o.o.
 20-150 Lublin, ul. Bursaki 19
www.drogprojekt.pl
 tel. (004881) 534 71 30, 534 71 40 fax: (004881) 534 71 30

DROGPROJEKT
 BIURO USŁUG PROJEKTOWYCH

Nazwa opracowania: **Rozbudowa drogi wojewódzkiej Nr 835
 Lublin - Wysokie - Biłgoraj - Sieniawa - Przeworsk - Kańczuga -
 Dynów - Grabownica Starzeńska
 na odcinku od km 10+014 do km 26+000**

OBIEKT: **Rozbudowa drogi wojewódzkiej Nr 835**

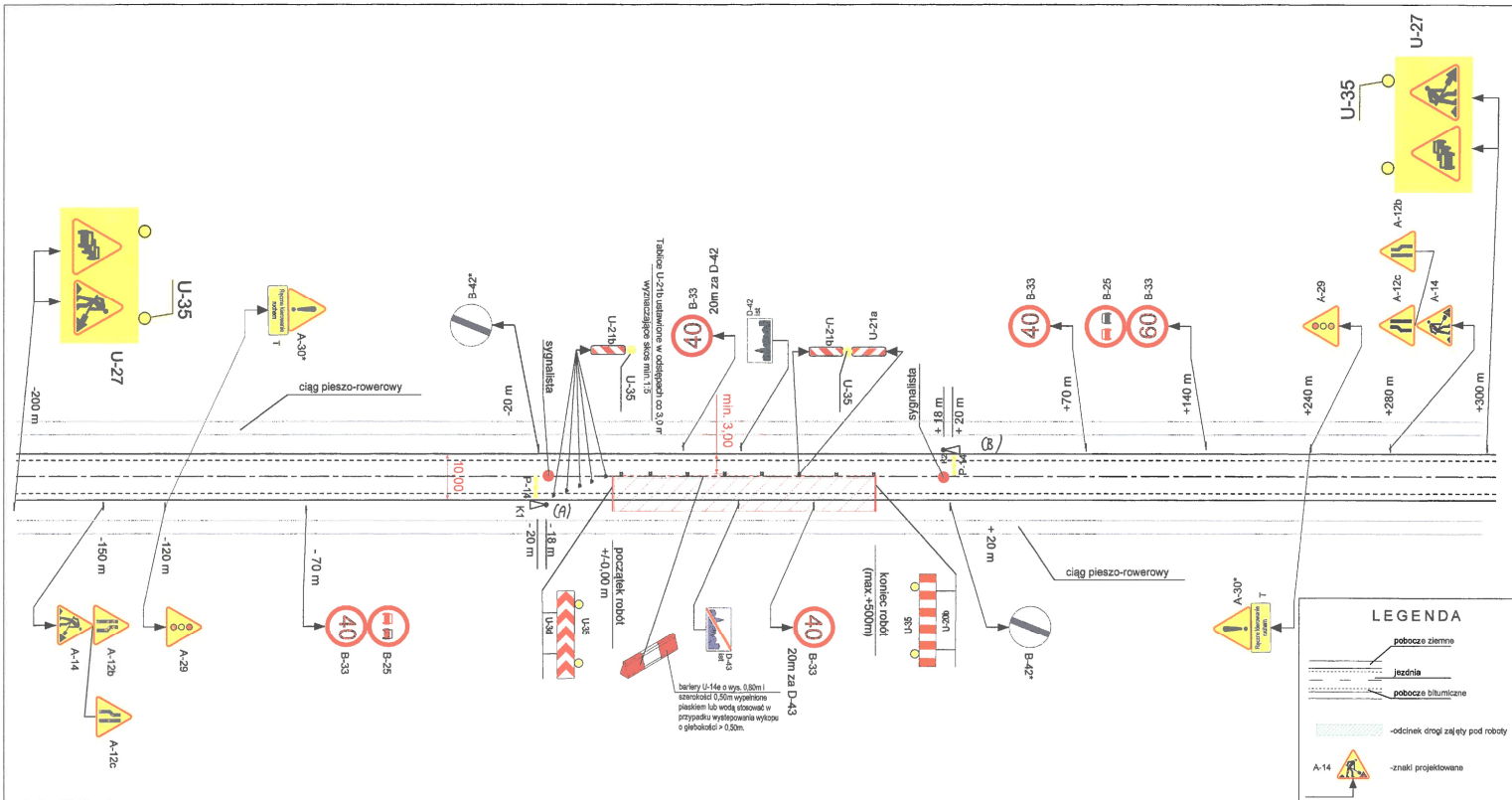
NAZWA RYSUNKU: **Schemat zabezpieczenia robót w obszarze niezabudowanym, z zastosowaniem sygnalizacji świetlnej lub ręcznego kierowania ruchem**

OPRACOWAŁ: **mgr inż. Kamil Buczoń**

STADIUM DOKUMENT.: **PW**

SKALA: **schemat**

NR RYS.: **S.13**



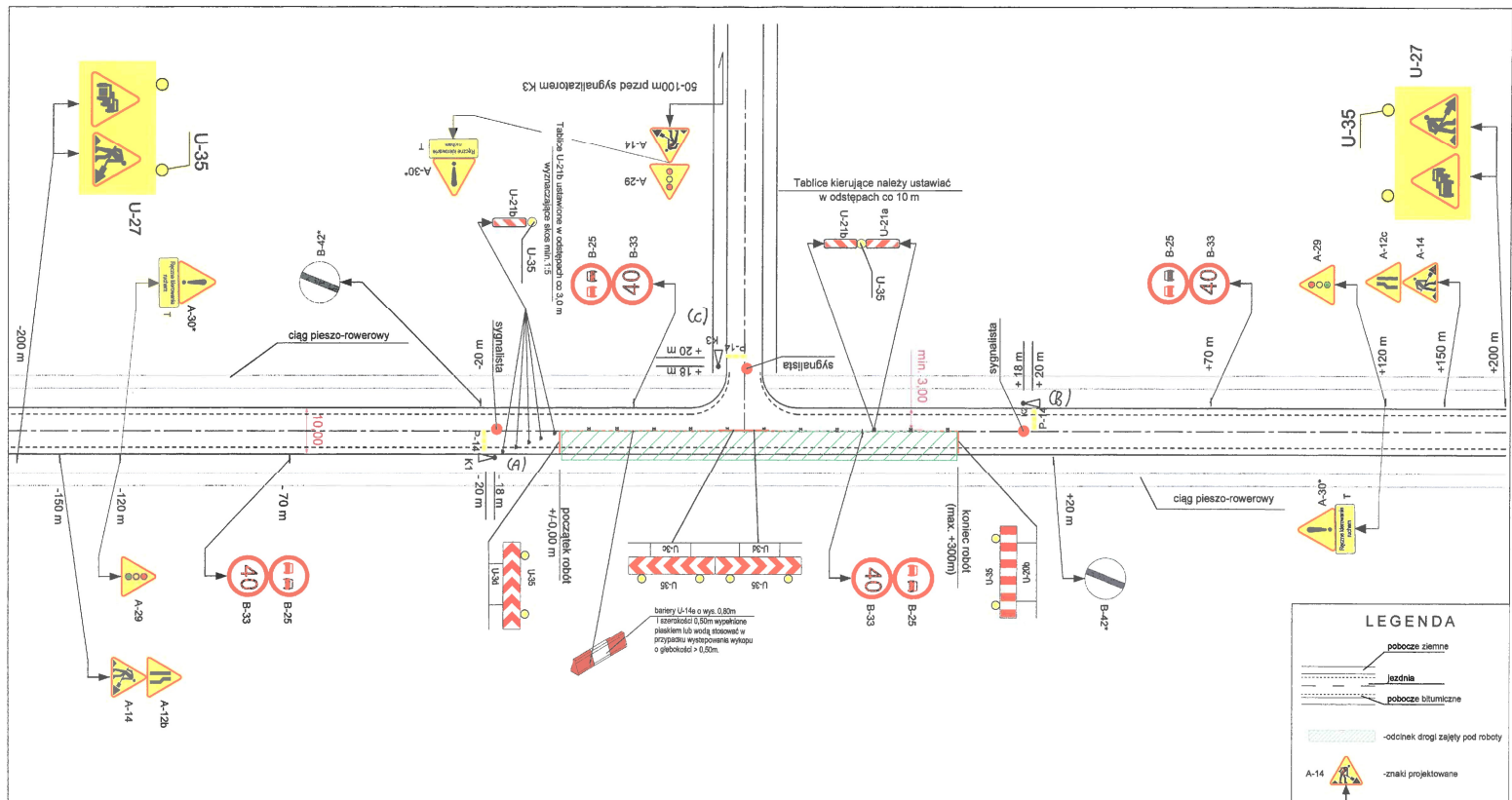
Uwagi:

- Szerokość jezdni na zwężonym odcinku powinna wynosić min. 3,00m.
- Projektowane oznakowanie należy ustawić w odł. min. 10 (obszar zabudowany) i min. 20m (obszar niezabudowany) od oznakowania stałego tak aby, go nie zasłaniały, nieograniczały pola widoczności oraz nie utrudniały ruchu pieszych.
- Przy robotach po przeciwnej stronie drogi należy zamieniać miejscami znaki A-12b i A-12c oraz tablicę prowadzącą U-3d i zapórę U-20b.
- W strefach robót istniejące oznakowanie kolidujące z oznakowaniem czasowym należy zastąpić bądź przenosić poza strefę robót zgodnie z rysunkami planu sytuacyjnego.
- Znaki B-42* należy stosować, gdy warunki widoczności lub oznakowanie poziome (linie przerywane) pozwalają na odwołanie ograniczenia prędkości i zakazu wyprzedzania. W przypadku wystąpienia linii ciągłej lub braku widoczności, ze względu na występowanie łuku pionowego lub poziomego należy odwołać ograniczenie prędkości znakiem B-34 (40 km/h), a zakaz wyprzedzania znakiem B-27 ustawionym na końcu linii ciągłej lub za łukiem.
- W przypadku, gdy w stałej organizacji ruchu (za strefą robót) występuje ograniczenie prędkości, wówczas należy je przywracać znakiem B-33 o wartości zgodnej z ograniczeniem istniejącym na stałe.
- Ręczne kierowanie ruchem należy wprowadzać przy robotach związanych z układaniem warstw bitumicznych, poprzedzając to ustawieniem znaków A-30* z tabl. "Ręczne kierowanie ruchem" w miejsce znaków A-29



Biuro Usług Projektowych "DROGPROJEKT" Sp. z o. o.
 20-150 Lublin, ul. Bursaki 19
www.drogprojekt.pl e-mail: drogprojekt@wp.pl
 tel. (004881) 534 71 30, 534 71 40 fax: (004881) 534 71 30

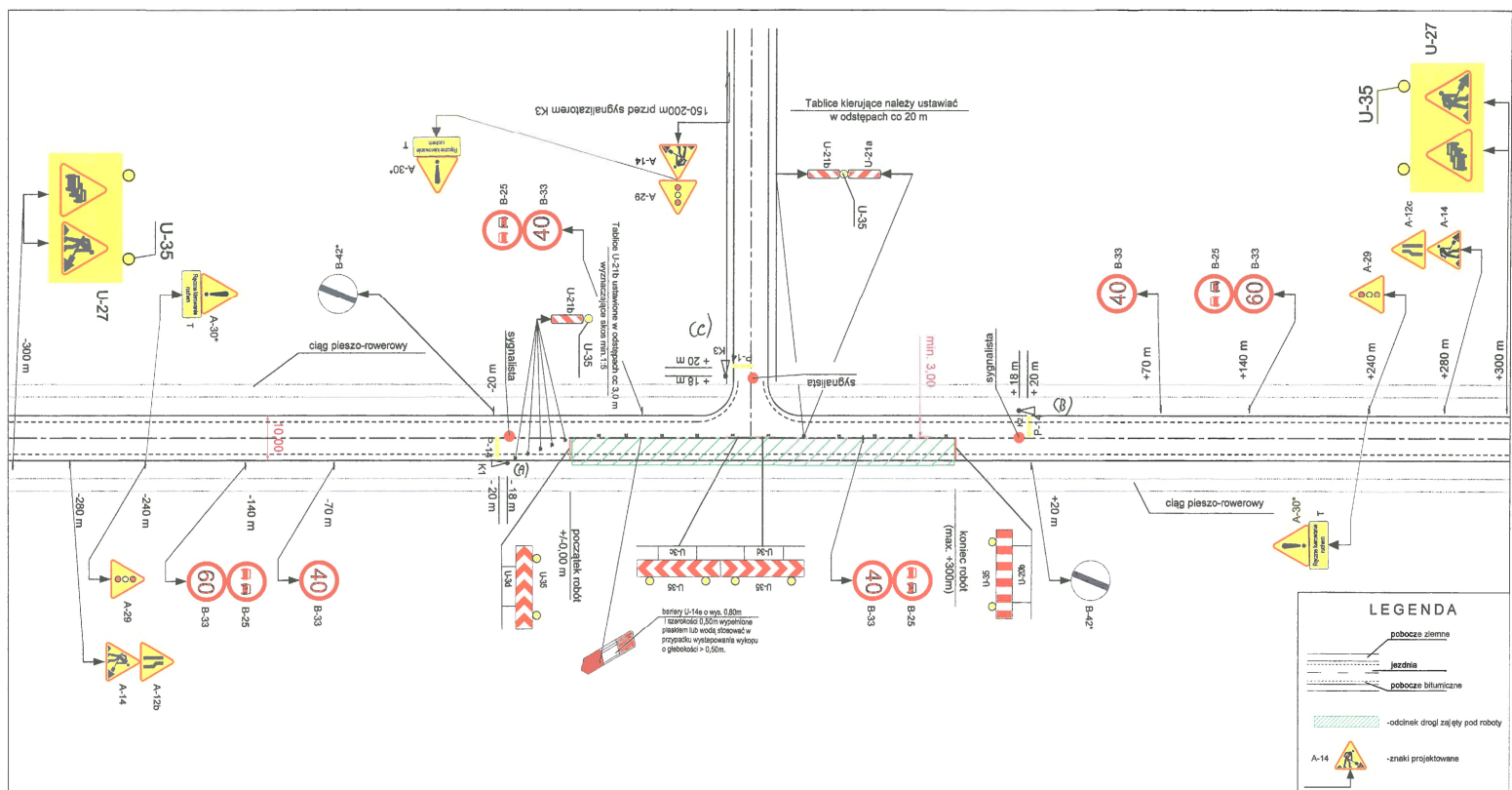
Nazwa opracowania:		Rozbudowa drogi wojewódzkiej Nr 835 Lublin - Wysokie - Biłgoraj - Sieniewa - Przeworsk - Kańczuga - Dynów - Grabownica Starzeńska na odcinku od km 10+014 do km 28+000	STADIUM DOKUMENT.: PW
OBIEKT:	Rozbudowa drogi wojewódzkiej Nr 835		SKALA: schemat
NAZWA RYSUNKU:	Schemat zabezpieczenia robót w w obszarze częściowo zabudowanym i niezabudowanym, z zastosowaniem sygnalizacji świetlnej lub ręcznego kierowania ruchem		NR RYS. S.14
OPRACOWAŁ:	mgr inż. Kamil Bucoń		




Uwagi:

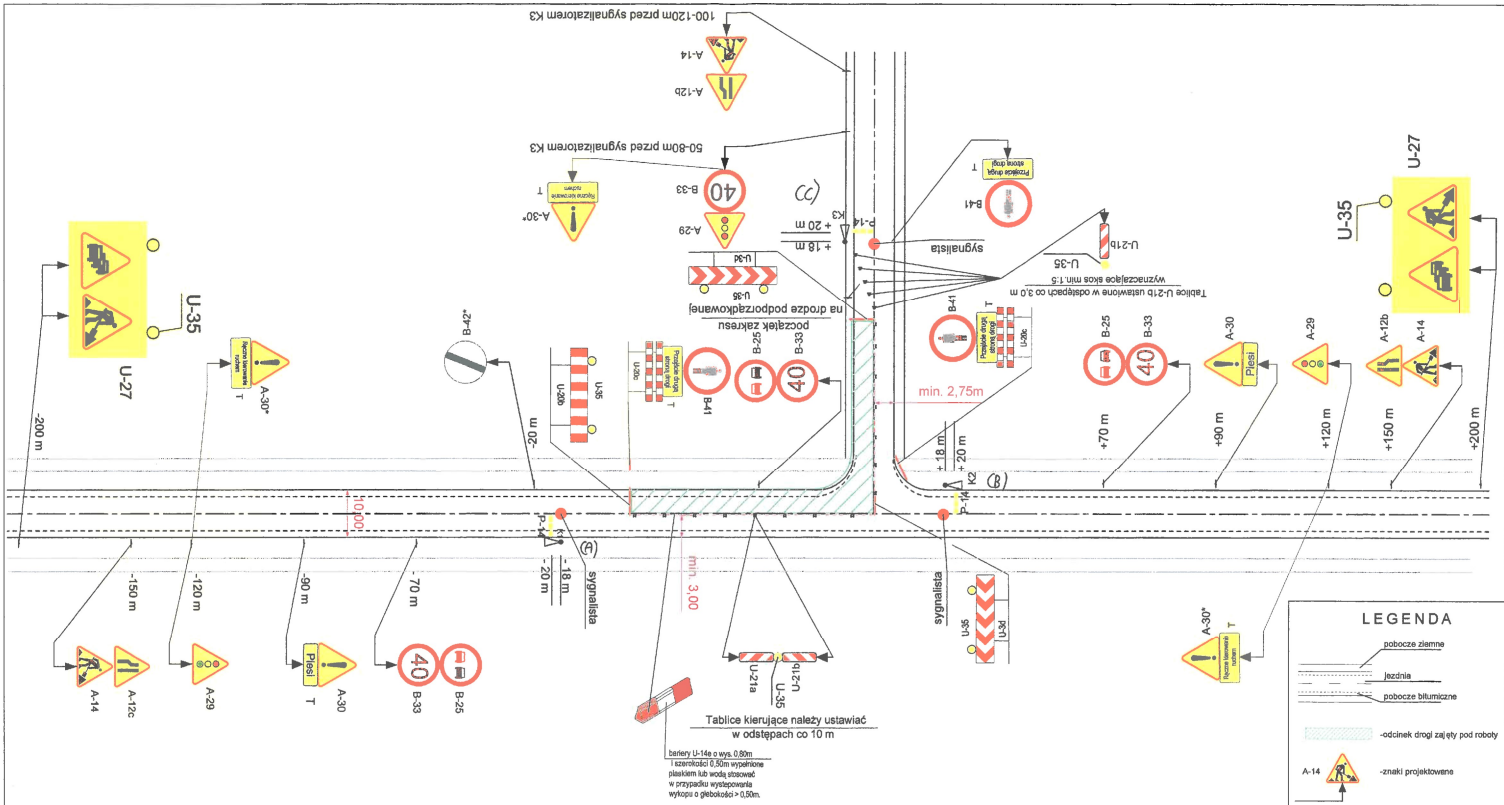
1. Szerokość jezdni na zwężonym odcinku powinna wynosić min. 3,00m.
2. Projektowane oznakowanie należy ustawiać w odl. min. 10m od oznakowania stałego tak aby, go nie zasłaniało, nieoganiczało pola widoczności oraz nie utrudniało ruchu pieszych.
3. Zestaw tablic prowadzących U-3d i U-3c stosować tylko w przypadku braku zjazdów po przeciwnej stronie wlotu drogi podporządkowanej.
4. W strefach robót istniejące oznakowanie kolidujące z oznakowaniem czasowym należy zasłaniać bądź przenosić poza strefę robót zgodnie z rysunkami planu sytuacyjnego.
5. Znaki B-42* należy stosować, gdy warunki widoczności lub oznakowanie poziome (linie przerywane) pozwalają na odwołanie ograniczenia prędkości i zakazu wyprzedzania. W przypadku wystąpienia linii ciągłej lub braku widoczności, ze względu na występowanie łuku pionowego lub poziomego należy odwołać ograniczenie prędkości znakiem B-34 (40 km/h), a zakaz wyprzedzania znakiem B-27 ustawionym na końcu linii ciągłej lub za łukiem.
6. W przypadku, gdy w stałej organizacji ruchu (za strefą robót) występuje ograniczenie prędkości, wówczas należy je przywrócić znakiem B-33 o wartości zgodnej z ograniczeniem istniejącym na stałe.
7. Ręczne kierowanie ruchem należy wprowadzać przy robotach związanych z układaniem warstw bitumicznych, poprzedzając to ustawieniem znaków A-30* z tabl. "Ręczne kierowanie ruchem" w miejsce znaków A-29

		Biuro Usług Projektowych "DROGPROJEKT" Sp. z o. o. 20-150 Lublin, ul. Bursaki 19 www.drogprojekt.pl e-mail: drogprojekt@wp.pl tel. (004881) 534 71 30, 534 71 40 fax: (004881) 534 71 30	
Nazwa opracowania: Rozbudowa drogi wojewódzkiej Nr 835 Lublin - Wysokie - Bilgoraj - Sieniewa - Przeworsk - Kańczuga - Dynów - Grabowica Starzejska na odcinku od km 10+014 do km 28+000		STADIUM DOKUMENT.: PW	
OBIĘT: Rozbudowa drogi wojewódzkiej Nr 835		SKALA: schemat	
NAZWA RYSUNKU: Schemat zabezpieczenia robót w obszarze zabudowanym przy skrzyżowaniu trzywlotowym, z zastosowaniem sygnalizacji świetlnej lub ręcznego kierowania ruchem		NR RYS. S. 15	
OPRACOWAŁ: mgr inż. Kamil Bucioń			



- Uwagi:**
1. Szerokość jezdni na zężonym odcinku powinna wynosić min. 3,00m.
 2. Projektowane oznakowanie należy ustawiać w odł. min. 20m od oznakowania stałego tak aby, go nie zasłaniało, nieograniczało pola widoczności oraz nie utrudniało ruchu pieszych.
 3. Zestaw tablic prowadzących U-3d i U-3c stosować tylko w przypadku braku zjazdów po przeciwnej stronie wlotu drogi podporządkowanej.
 4. W strefach robót istniejące oznakowanie kolidujące z oznakowaniem czasowym należy zasłaniać bądź przenosić poza strefę robót zgodnie z rysunkami planu sytuacyjnego.
 5. Znaki B-42* należy stosować, gdy warunki widoczności lub oznakowanie poziome (linie przerywane) pozwalają na odwołanie ograniczenia prędkości i zakazu wyprzedzania. W przypadku wystąpienia linii ciągłej lub braku widoczności, ze względu na występowanie łuku pionowego lub poziomego należy odwołać ograniczenie prędkości znakiem B-34 (40 km/h), a zakaz wyprzedzania znakiem B-27 ustawionym na końcu linii ciągłej lub za łukiem.
 6. W przypadku, gdy w stałej organizacji ruchu (za strefą robót) występuje ograniczenie prędkości, wówczas należy je przywrócić znakiem B-35 o wartości zgodnej z ograniczeniem istniejącym na stałe.
 7. Ręczne kierowanie ruchem należy wprowadzać przy robotach związanych z układaniem warstw bitumicznych, poprzedzając to ustawieniem znaków A-30* z tabl. "Ręczne kierowanie ruchem" w miejsce znaków A-29

		Biuro Usług Projektowych "DROGPROJEKT" Sp. z o.o. 20-150 Lublin, ul. Bursaki 19 www.drogprojekt.pl tel. (004881) 534 71 30, 534 71 40 fax: (004881) 534 71 30	
Nazwa opracowania: Lublin - Wysokie - Bilgoraj - Sieniewa - Przeworsk - Karliczuga - Dynów - Grabownica Starzeńska na odcinku od km 10+014 do km 28+000		STADIUM DOKUMENT.: PW	
OBIEKT: Rozbudowa drogi wojewódzkiej Nr 835		SKALA: schemat	
NAZWA RYSUNKU: Schemat zabezpieczenia robót w obszarze niezabudowanym przy skrzyżowaniu trójwlotowym, z zastosowaniem sygnalizacji świetlnej lub ręcznego kierowania ruchem		NR RYS. S.16	
OPRACOWAŁ: mgr inż. Kamil Bucoń			



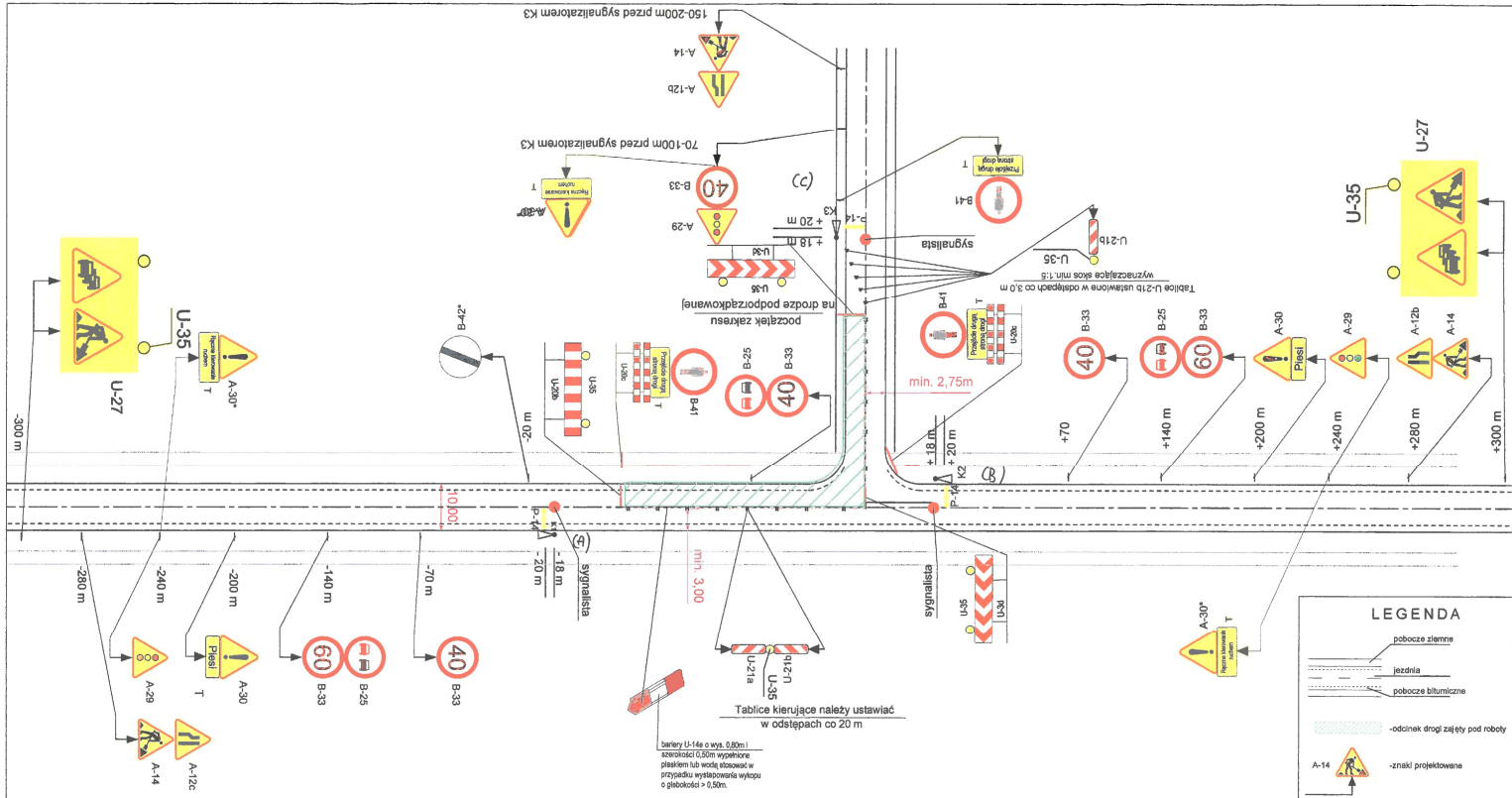
Uwagi:

1. Szerokość jezdni na zwężonym odcinku powinna wynosić min. 3,00m dla drogi wojewódzkiej i 2,75m dla drogi podporządkowanej.
2. Projektowane oznakowanie należy ustawiać w odl. min. 10m od oznakowania stałego tak aby, go nie zasłaniało, nieograniczało pola widoczności oraz nie utrudniało ruchu pieszych.
3. W strefach robót istniejące oznakowanie kolidujące z oznakowaniem czasowym należy zasłaniać bądź przenosić poza strefę robót zgodnie z rysunkami planu sytuacyjnego.
4. Znak B-42* należy stosować, gdy warunki widoczności lub oznakowanie poziome (linie przerywane) pozwalają na odwołanie ograniczenia prędkości i zakazu wyprzedzania. W przypadku wystąpienia linii ciągłej lub braku widoczności, ze względu na występowanie łuku pionowego lub poziomego należy odwołać ograniczenie prędkości znakiem B-34 (40 km/h), a zakaz wyprzedzania znakiem B-27 ustawionym na końcu linii ciągłej lub za łukiem.
5. W przypadku, gdy w stałej organizacji ruchu (za strefą robót) występuje ograniczenie prędkości, wówczas należy je przywrócić znakiem B-33 o wartości zgodnej z ograniczeniem istniejącym na stałe.
6. Ręczne kierowanie ruchem należy wprowadzać przy robotach związanych z układaniem warstw bitumicznych, poprzedzając to ustawieniem znaków A-30* z tabl. "Ręczne kierowanie ruchem" w miejsce znaków A-29



Biuro Usług Projektowych "DROGPROJEKT" Sp. z o.o.
20-150 Lublin, ul. Bursaki 19
www.drogprojekt.pl e-mail: drogprojekt@wp.pl
tel.(004881) 534 71 30, 534 71 40 fax: (004881) 534 71 30

Nazwa opracowania: Rozbudowa drogi wojewódzkiej Nr 835 Lublin - Wysokie - Biłgoraj - Sieniawa - Przeworsk - Karczug - Dyńów - Grabownica Starzeńska na odcinku od km 10+014 do km 26+000		STADIUM DOKUMENT.: PW
OBIEKT:	Rozbudowa drogi wojewódzkiej Nr 835	SKALA: schemat
NAZWA RYSUNKU:	Schemat zabezpieczenia robót w obszarze zabudowanym przy skrzyżowaniu trzywzlotowym, z zastosowaniem sygnalizacji świetlnej lub ręcznego kierowania ruchem	NR RYS. S.17
OPRACOWAŁ:	mgr inż. Kamil Buczoń	



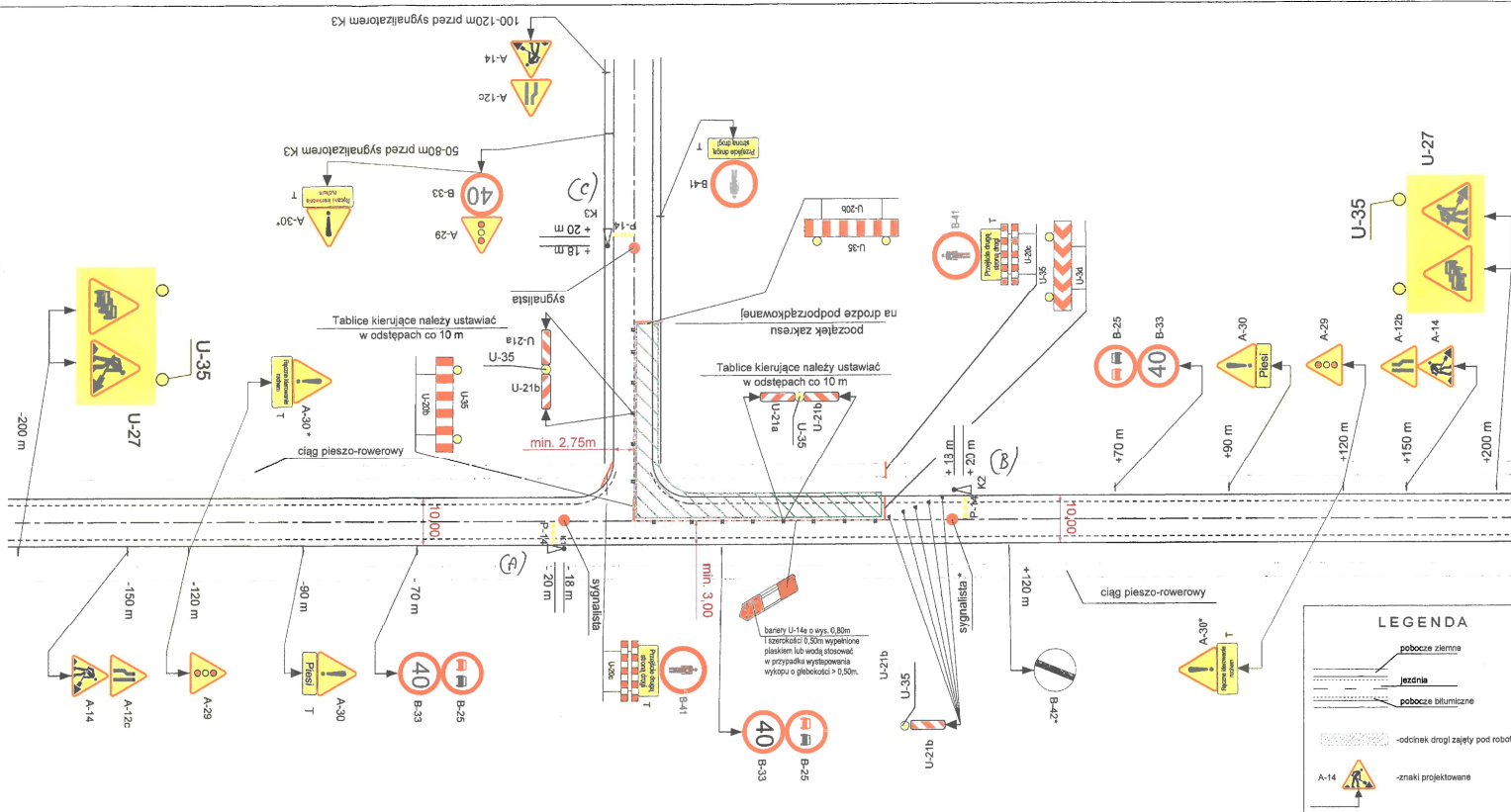
Uwagi:

1. Szerokość jezdni na zwężonym odcinku powinna wynosić min. 3,00m dla drogi wojewódzkiej i 2,75m dla drogi podporządkowanej.
2. Projektowane oznakowanie należy ustawić w odł. min. 20m od oznakowania stałego tak aby, go nie zasłaniało, nieograniczało pola widoczności oraz nie utrudniało ruchu pieszych.
3. W strefach robót istniejące oznakowanie kolidujące z oznakowaniem czasowym należy zastępować bądź przenosić poza strefę robót zgodnie z rysunkami planu sytuacyjnego.
4. Znak B-42* należy stosować, gdy warunki widoczności lub oznakowanie poziome (linie przerywane) pozwalają na odwołanie ograniczenia prędkości i zakazu wyprzedzania. W przypadku wystąpienia linii ciągłej lub braku widoczności, ze względu na występowanie łuku pionowego lub poziomego należy odwołać ograniczenie prędkości znakiem B-34 (40 km/h), a zakaz wyprzedzania znakiem B-27 ustawionym na końcu linii ciągłej lub za łukiem.
5. W przypadku, gdy w stałej organizacji ruchu (za strefą robót) występuje ograniczenie prędkości, wówczas należy je przywrócić znakiem B-33 o wartości zgodnej z ograniczeniem istniejącym na stałe.
6. Ręczne kierowanie ruchem należy wprowadzać przy robotach związanych z układaniem warstw bitumicznych, poprzedzając to ustawieniem znaków A-30* z tabl. "Ręczne kierowanie ruchem" w miejsce znaków A-29



Biurow Usług Projektowych "DROGPROJEKT" Sp. z o.o.
 20-150 Lublin, ul. Bursaki 19
 www.drogprojekt.pl e-mail: drogprojekt@wp.pl
 tel.(004881) 534 71 30, 534 71 40 fax: (004881) 534 71 30

Nazwa opracowania:		Rozbudowa drogi wojewódzkiej Nr 835 Lublin - Wesołkie - Biłgoraj - Sieniewa - Przeworsk - Kańczuga - Dynów - Grabownica Starzeńska na odcinku od km 10+014 do km 26+000	STADIUM DOKUMENT.: PW
OBIEKT:	Rozbudowa drogi wojewódzkiej Nr 835		SKALA: schemat
NAZWA RYSUNKU:	Schemat zabezpieczenia robót w obszarze niezabudowanym przy skrzyżowaniu trzywlotowym, z zastosowaniem sygnalizacji świetlnej lub ręcznego kierowania ruchem		NR RYS. S.18
OPRACOWAŁ:	mgr inż. Kamil Buczoń		



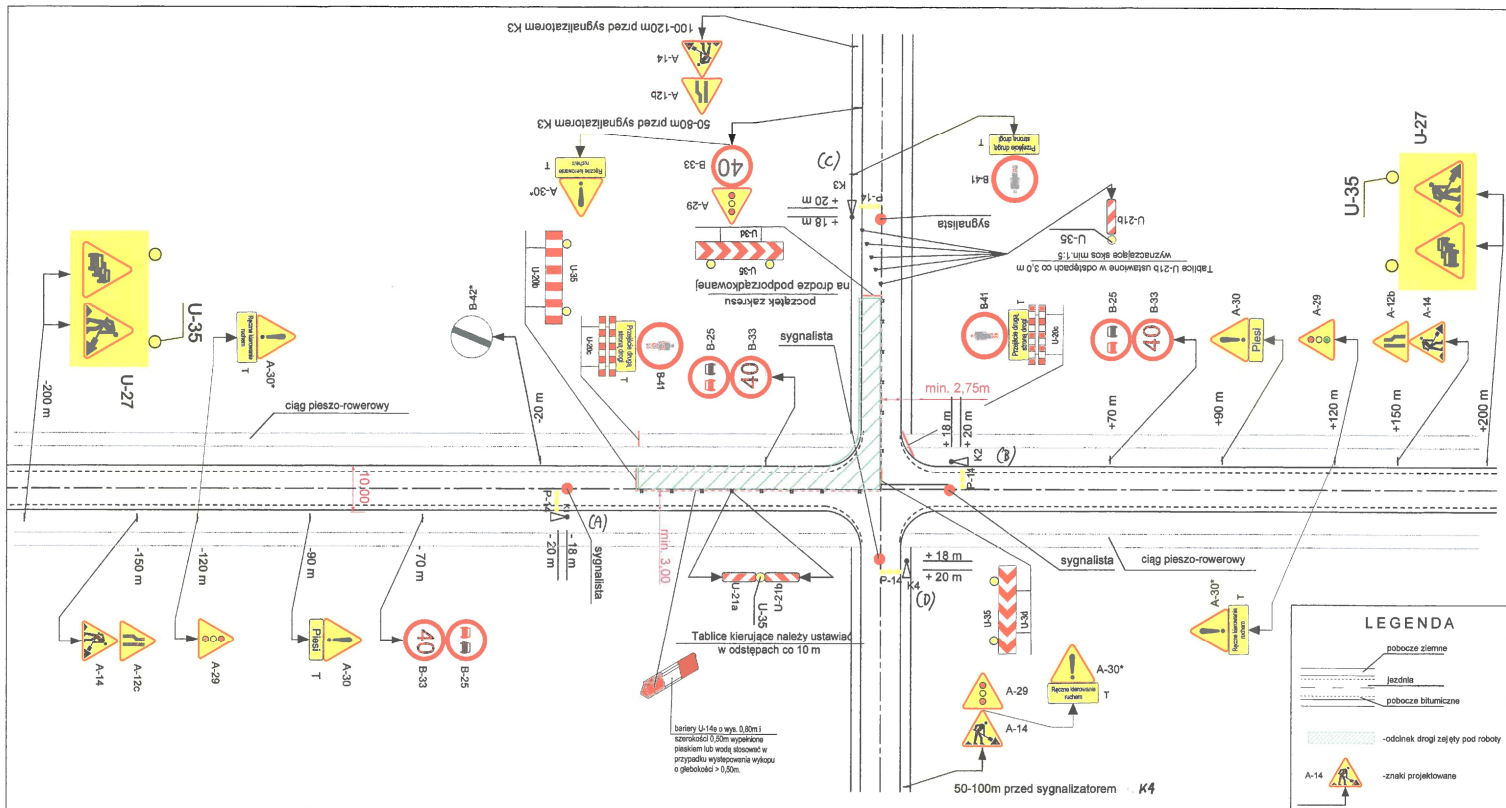
Uwagi:

1. Szerokość jezdni na zwężonym odcinku powinna wynosić min. 3,00m dla drogi wojewódzkiej i 2,75m dla drogi podporządkowanej.
2. Projektowane oznakowanie należy ustawić w odl. min. 10m od oznakowania stałego tak aby, go nie zasłaniało, nieograniczone pola widoczności oraz nie utrudniało ruchu pieszych.
3. W strefach robót istniejące oznakowanie kolidujące z oznakowaniem czasowym należy zasłaniać bądź przenosić poza strefę robót zgodnie z rysunkami planu sytuacyjnego.
4. Znaki B-42* należy stosować, gdy warunki widoczności lub oznakowanie poziome (linie przerywane) pozwalają na odwołanie ograniczenia prędkości i zakazu wyprzedzania. W przypadku wystąpienia linii ciągłej lub braku widoczności, ze względu na występowanie łuku pionowego lub poziomego należy odwołać ograniczenie prędkości znakiem B-34 (40 km/h), a zakaz wyprzedzania znakiem B-27 ustawionymi na końcu linii ciągłej lub za lukiem.
5. W przypadku, gdy w stałej organizacji ruchu (za strefą robót) występuje ograniczenie prędkości, wówczas należy je przywrócić znakiem B-33 o wartości zgodnej z ograniczeniem istniejącym na śladzie.
6. Ręczne kierowanie ruchem należy wprowadzać przy robotach związanych z układaniem warstw bitumicznych, poprzedzając to ustawieniem znaków A-30* z tabl. "Ręczne kierowanie ruchem" w miejsce znaków A-29



Biuro Usług Projektowych "DROGPROJEKT" Sp. z o. o.
 20-150 Lublin, ul. Bursaki 19
 www.drogprojekt.pl e-mail: drogprojekt@wp.pl
 tel. (004881) 534 71 30, 534 71 40 fax: (004881) 534 71 30

Nazwa opracowania:		Rozbudowa drogi wojewódzkiej Nr 835		STADIUM DOKUMENT.:
		Lublin - Wysokie - Bilgoraj - Sieniewa - Przeworsk - Kańczuga - Dynów - Grabowica Starzańska na odcinku od km 10+014 do km 28+000		PW
OBIEKT:	Rozbudowa drogi wojewódzkiej Nr 835			SKALA:
NAZWA RYSUNKU:	Schemat zabezpieczenia robót w obszarze zabudowanym przy skrzyżowaniu trzywłotowym, z zastosowaniem sygnalizacji świetlnej lub ręcznego kierowania ruchem			NR RYS.
OPRACOWAŁ:	mgr inż. Kamil Bucoń			S.19



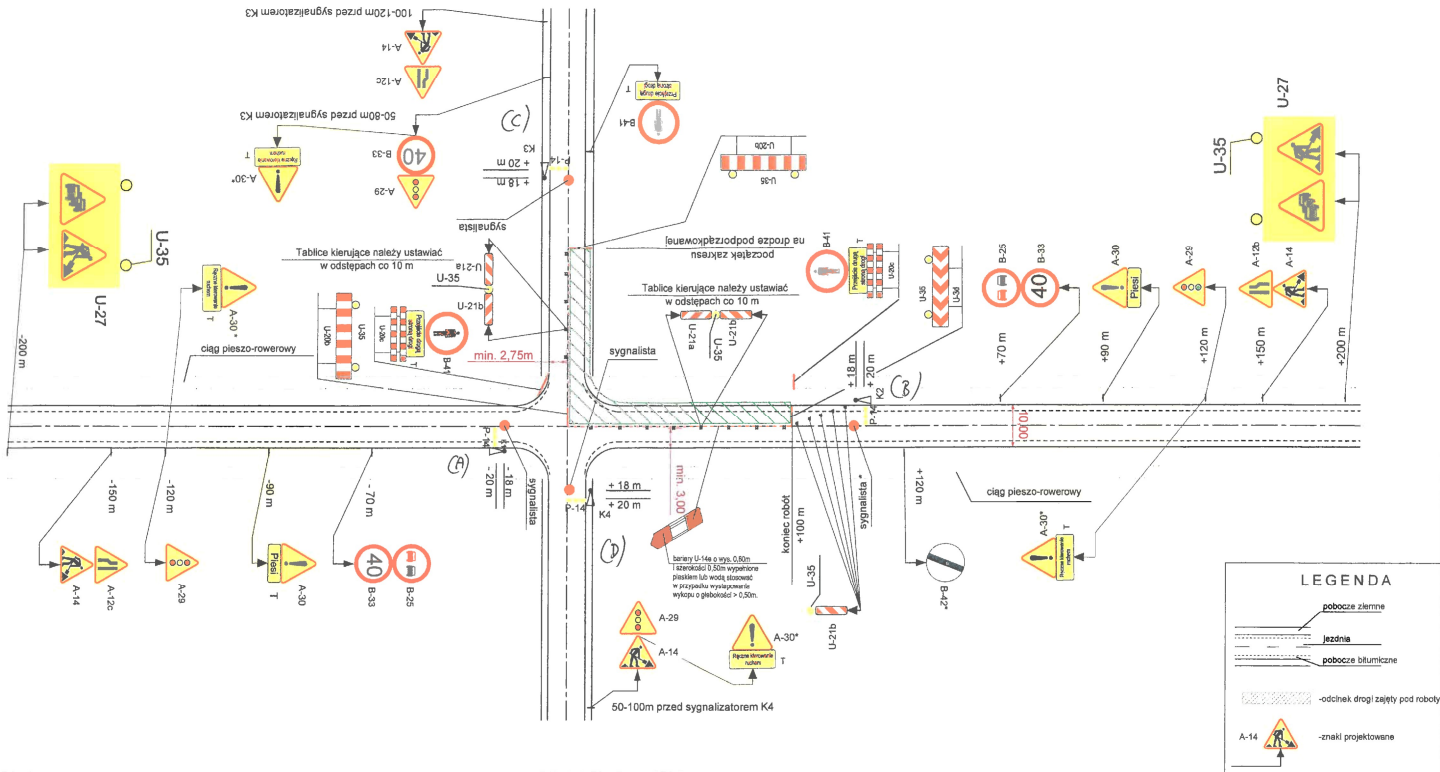
Uwagi:

1. Szerokość jezdni na zwężonym odcinku powinna wynosić min. 3,00m dla drogi wojewódzkiej i 2,75m dla drogi podporządkowanej.
2. Projektowane oznakowanie należy ustawić w odl. min. 10m od oznakowania stałego tak aby, go nie zasłaniało, nieograniczało pola widoczności oraz nie utrudniało ruchu pieszych.
3. W strefach robót istniejące oznakowanie kolidujące z oznakowaniem czasowym należy zasłaniać bądź przenosić poza strefę robót zgodnie z rysunkami planu sytuacyjnego.
4. Znak B-42* należy stosować, gdy warunki widoczności lub oznakowanie poziome (linie przerywane) pozwalają na odwołanie ograniczenia prędkości i zakazu wyprzedzania. W przypadku wystąpienia linii ciągłej lub braku widoczności, ze względu na występowanie łuku pionowego lub poziomego należy odwołać ograniczenie prędkości znakiem B-34 (40 km/h), a zakaz wyprzedzania znakiem B-27 ustawionym na końcu linii ciągłej lub za łukiem.
5. W przypadku, gdy w stałej organizacji ruchu (za strefą robót) występuje ograniczenie prędkości, wówczas należy je przywrócić znakiem B-33 o wartości zgodnej z ograniczeniem istniejącym na stałe.
6. Ręczne kierowanie ruchem należy wprowadzać przy robotach związanych z układaniem warstw bitumicznych, poprzedzając to ustawieniem znaków A-30* z tabl. "Ręczne kierowanie ruchem" w miejsce znaków A-29



Biuro Usług Projektowych "DROGPROJEKT" Sp. z o. o.
 20-150 Lublin, ul. Bursaki 19
www.drogprojekt.pl e-mail: drogprojekt@wp.pl
 tel. (004881) 534 71 30, 534 71 40 fax: (004881) 534 71 30

Nazwa opracowania:	Rozbudowa drogi wojewódzkiej Nr 835 Lublin - Wysokie - Biłgoraj - Sieniewa - Przeworsk - Kańczuga - Dyńów - Grabownica Starzeńska na odcinku od km 10+014 do km 26+000	STADIUM DOKUMENT.: PW
OBIEKT:	Rozbudowa drogi wojewódzkiej Nr 835	SKALA: schemat
NAZWA RYSUNKU:	Schemat zabezpieczenia robót w obszarze zabudowanym przy skrzyżowaniu czterotorowym, z zastosowaniem sygnalizacji świetlnej lub ręcznego kierowania ruchem	NR RYS. S.21
OPRACOWAŁ:	mgr inż. Kamil Bucoń	



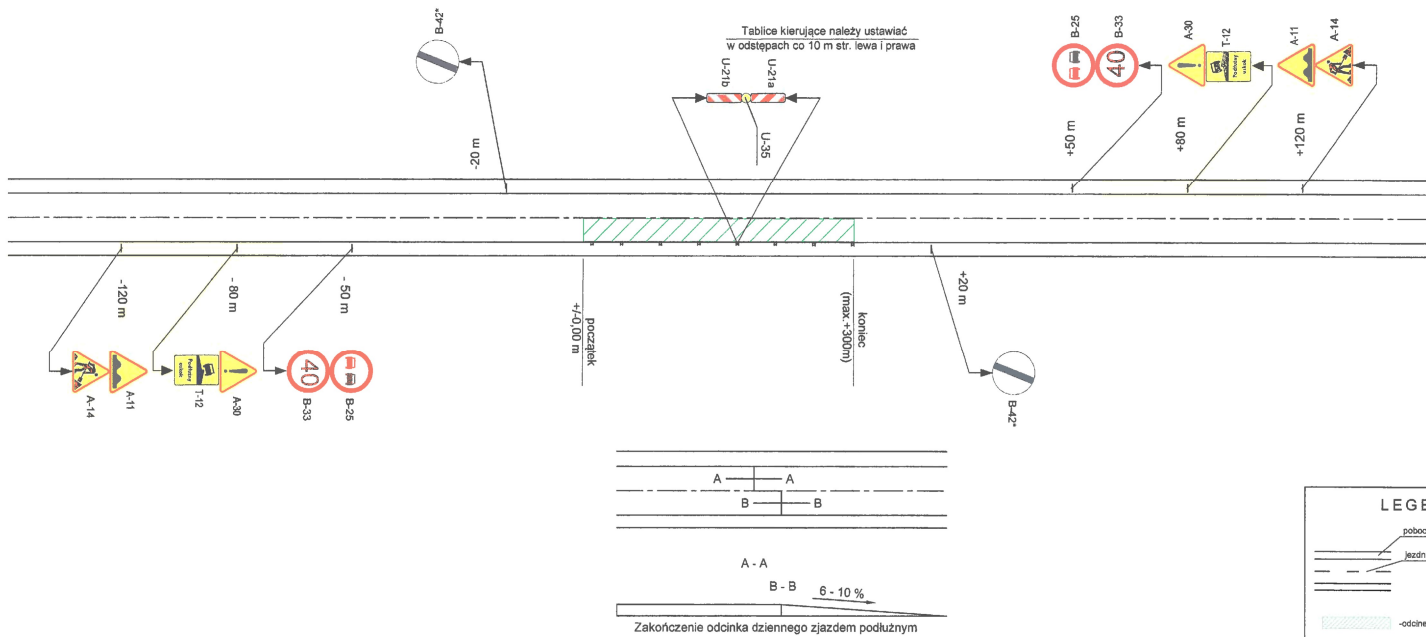
Uwagi:

1. Szerokość jezdni na zwężonym odcinku powinna wynosić min. 3,00m dla drogi wojewódzkiej i 2,75m dla drogi podporządkowanej.
2. Projektowane oznakowanie należy ustawić w odl. min. 10m od oznakowania stałego tak aby, go nie zasłaniało, nieograniczało pola widoczności oraz nie utrudniało ruchu pieszych.
3. W strefach robót istniejące oznakowanie kolidujące z oznakowaniem czasowym należy zasłaniać bądź przenosić poza strefę robót zgodnie z rysunkami planu sytuacyjnego.
4. Znaki B-42* należy stosować, gdy warunki widoczności lub oznakowanie poziome (linie przerywane) pozwalają na odwołanie ograniczenia prędkości i zakazu wyprzedzania. W przypadku wystąpienia linii ciągłej lub braku widoczności, ze względu na występowanie łuku pionowego lub poziomego należy odwołać ograniczenie prędkości znakiem B-34 (40 km/h), a zakaz wyprzedzania znakiem B-27 ustawionym na końcu linii ciągłej lub za łukiem.
5. W przypadku, gdy w stałej organizacji ruchu (za strefą robót) występuje ograniczenie prędkości, wówczas należy je przywracać znakiem B-33 o wartości zgodnej z ograniczeniem istniejącym na stałe.
6. Ręczne kierowanie ruchem należy wprowadzać przy robotach związanych z układaniem warstw bitumicznych, poprzeczając to ustawieniem znaków A-30* z tabl. "Ręczne kierowanie ruchem" w miejsce znaków A-29



Biurow Usług Projektowych "DROGPROJEKT" Sp. z o. o.
 20-150 Lublin, ul. Bursaki 19
 www.drogprojekt.pl e-mail: drogprojekt@wp.pl
 tel.(004881) 534 71 30, 534 71 40 fax: (004881) 534 71 30

Nazwa opracowania:		Rozbudowa drogi wojewódzkiej Nr 835 Lublin - Wysokie - Bilgoraj - Sienawa - Przeworsk - Kańczuga - Dynów - Grabownica Starzeńska na odcinku od km 10+014 do km 26+000	STADIUM DOKUMENT: PW
OBIEKT:	Rozbudowa drogi wojewódzkiej Nr 835		SKALA: schemat
NAZWA RYSUNKU:	Schemat zabezpieczenia robót w obszarze zabudowanym przy skrzyżowaniu czterowojtowym, z zastosowaniem sygnalizacji światłowej lub ręcznego kierowania ruchem		NR RYS. S.22
OPRACOWAŁ:	mgr inż. Kamil Bucoń	<i>Bucoń</i>	



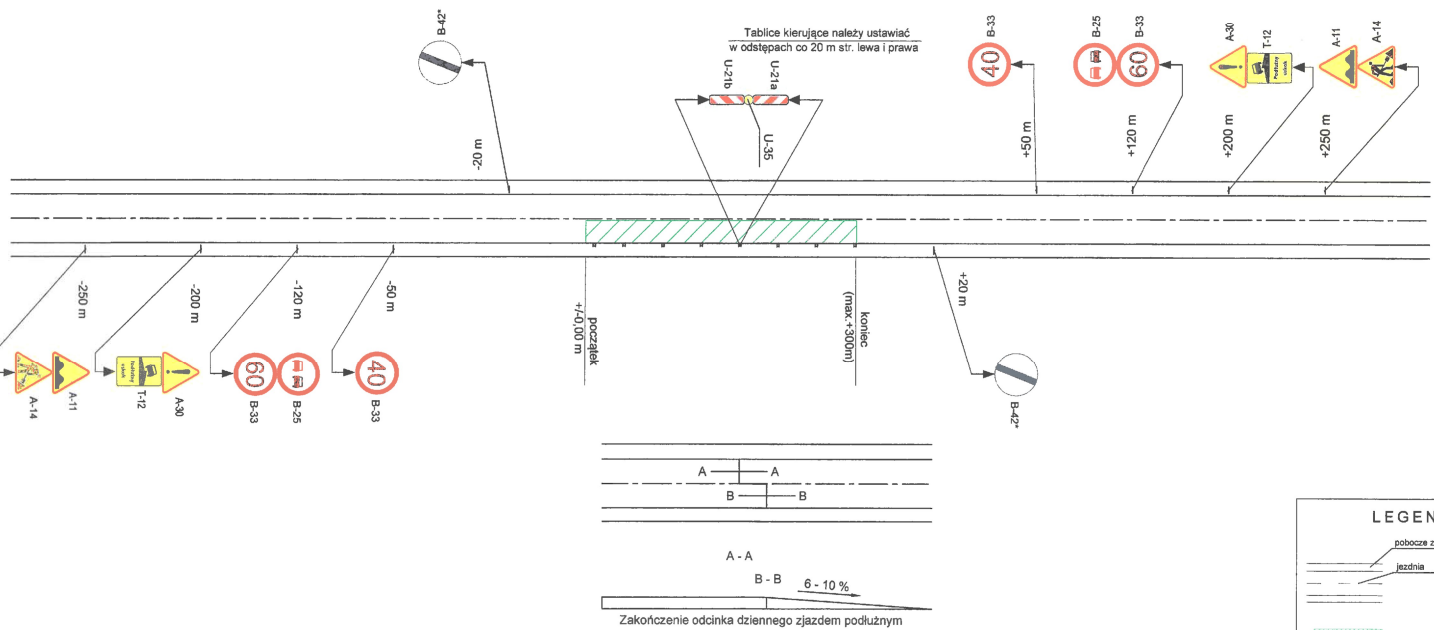
Uwagi:

1. Projektowane oznakowanie należy ustawiać w odl. min. 10m od oznakowania stałego tak aby, go nie zastaniało, nieoganiczało pola widoczności oraz nie utrudniało ruchu pieszych.
2. Za skrzyżowaniami i znakami D-42 i D-43 należy powtarzać znaki B-33.
3. Znaki B-42* należy stosować, gdy warunki widoczności lub oznakowanie poziome (linie przerywane) pozwalają na odwołanie ograniczenia prędkości i zakazu wyprzedzania. W przypadku wystąpienia linii ciągłej lub braku widoczności, ze względu na występowanie luku pionowego lub poziomego należy odwołać ograniczenie prędkości znakiem B-34 (40 km/h), a zakaz wyprzedzania znakiem B-27 ustawionym na końcu linii ciągłej lub za łukiem.
4. W przypadku, gdy w stałej organizacji ruchu (za strefą robót) występuje ograniczenie prędkości, wówczas należy je przywracać znakiem B-33 o wartości zgodnej z ograniczeniem istniejącym na stałe.



Biuro Usług Projektowych "DROGPROJEKT" Sp. z o.o.
 20-150 Lublin, ul. Bursaki 19
 www.drogprojekt.pl e-mail: drogprojekt@wp.pl
 tel.(004881) 534 71 30, 534 71 40 fax: (004881) 534 71 30

Nazwa opracowania:		Rozbudowa drogi wojewódzkiej Nr 835 Lublin - Wysokie - Biłgoraj - Sienawa - Przeworsk - Kańczuga - Dyńów - Grabownica Starzeńska na odcinku od km 10+014 do km 26+000	STADIUM DOKUMENT: PW
OBIEKT:	Rozbudowa drogi wojewódzkiej Nr 835		SKALA: schemat
NAZWA RYSUNKU:	Schemat oznakowania odcinka w obszarze zabudowanym po zakończeniu dniówki roboczej i występowaniu uskoku podłużnego przy robotach nawierzchniowych.		NR RYS. S.23
OPRACOWAŁ:	mgr inż. Kamil Buczoń		



LEGENDA

	pobocze ziemne
	jezdnia
	-odcinek z uskokiem podłużnym
	-znaki projektowane

Uwagi:

1. Projektowane oznakowanie należy ustawiać w odl. min. 20m od oznakowania stałego tak aby, go nie zastaniało, nieograniczało pola widoczności oraz nie utrudniało ruchu pieszych.
2. Za skrzyżowaniami i znakami D-42 i D-43 należy powtarzać znaki B-33.
3. Znaki B-42* należy stosować, gdy warunki widoczności lub oznakowanie poziome (linie przerywane) pozwalają na odwołanie ograniczenia prędkości i zakazu wyprzedzania. W przypadku wystąpienia linii ciągłej lub braku widoczności, ze względu na występowanie łuku pionowego lub poziomego należy odwołać ograniczenie prędkości znakiem B-34 (40 km/h), a zakaz wyprzedzania znakiem B-27 ustawionym na końcu linii ciągłej lub za łukiem.
4. W przypadku, gdy w stałej organizacji ruchu (za strefą robót) występuje ograniczenie prędkości, wówczas należy je przywracać znakiem B-33 o wartości zgodnej z ograniczeniem istniejącym na stałe.

 Nazwa opracowania:	Rozbudowa drogi wojewódzkiej Nr 835 Lublin - Wysokie - Biłgoraj - Sieniawa - Przeworsk - Kańczuga - Dynów - Grabownica Starżańska na odcinku od km 10+014 do km 28+000	Biuro Usług Projektowych "DROGPROJEKT" Sp. z o.o. 20-150 Lublin, ul. Bursaki 19 www.drogprojekt.pl tel. (004881) 534 71 30, 534 71 40 e-mail: drogprojekt@wp.pl fax: (004881) 534 71 30	STADIUM DOKUMENT.: PW
	OBIEKT: Rozbudowa drogi wojewódzkiej Nr 835	NAZWA RYSUNKU: Schemat oznakowania odcinka w obszarze niezabudowanym po zakończeniu dniówki roboczej i występowaniu uskoku podłużnego przy robotach nawierzchniowych.	OPRACOWAŁ: mgr inż. Kamil Buczoń

