

LEGENDA
Czerwony obszar - teren objęty opracowaniem
Czerwona linia - Droga wojewódzka

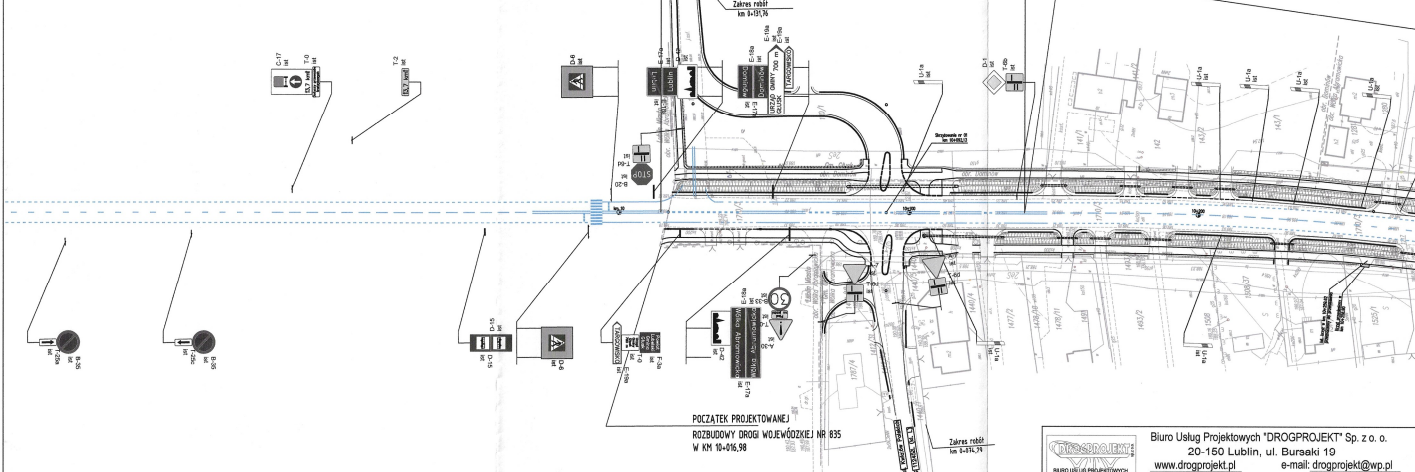
Biuro Usług Projektowych "TOROGRUP" Sp. z o.o.
20-100 Lublin, ul. Burzosa 19
www.torogrup.pl e-mail: biuro@torogrup.pl
tel: (00481) 834 71 30, 834 71 40 fax: (00481) 834 71 30

ZADANIE: Rozbudowa drogi wojewódzkiej nr 835
Lublin - Wierzbica - Stępczyna - Przemysław - Kulemaga - DOŁYNA
na odcinku od km 10+00 do km 10+500

OPRACOWANIE: Rozbudowa drogi wojewódzkiej nr 835
PLAN ORIENTACYJNY
skala: 1:25 000
MS BR/ 1

OPRACOWAŁ: mgr inż. Karol Buzak

Zadanie nr 1 (odc. km 10+014-10+140)
wg planów sytuacyjnych rys. nr 3 - 7.



POCZĄTEK PROJEKTOWANEJ
ROZBUDOWY DROGI WOJEWÓDZKIEJ NR 835
W KM 10+016,98

		Biuro Usług Projektowych "DROGPROJEKT" Sp. z o. o. 20-150 Lublin, ul. Bursaki 19 www.drogprojekt.pl e-mail: drogprojekt@wp.pl tel. (004881) 534 71 30, 534 71 40 fax: (004881) 534 71 30	
Nazwa opracowania: Rozbudowa drogi wojewódzkiej Nr 835 Lublin - Wysockie - Bilgoraj - Sianów - Przeworsk - Kaciszuga - Dymów - Grabowica Starzeńska na odcinku od km 10+014 do km 26+000		STADIUM DOKUMENT.: PW	
OBIEKT: Rozbudowa drogi wojewódzkiej Nr 835		SKALA: 1 : 1000	
NAZWA RYSUNKU: Projekt tymczasowej organizacji ruchu - podział na zadania		NR RYS.: 2	
OPRACOWAŁ: mgr inż. Kamil Buczoń			

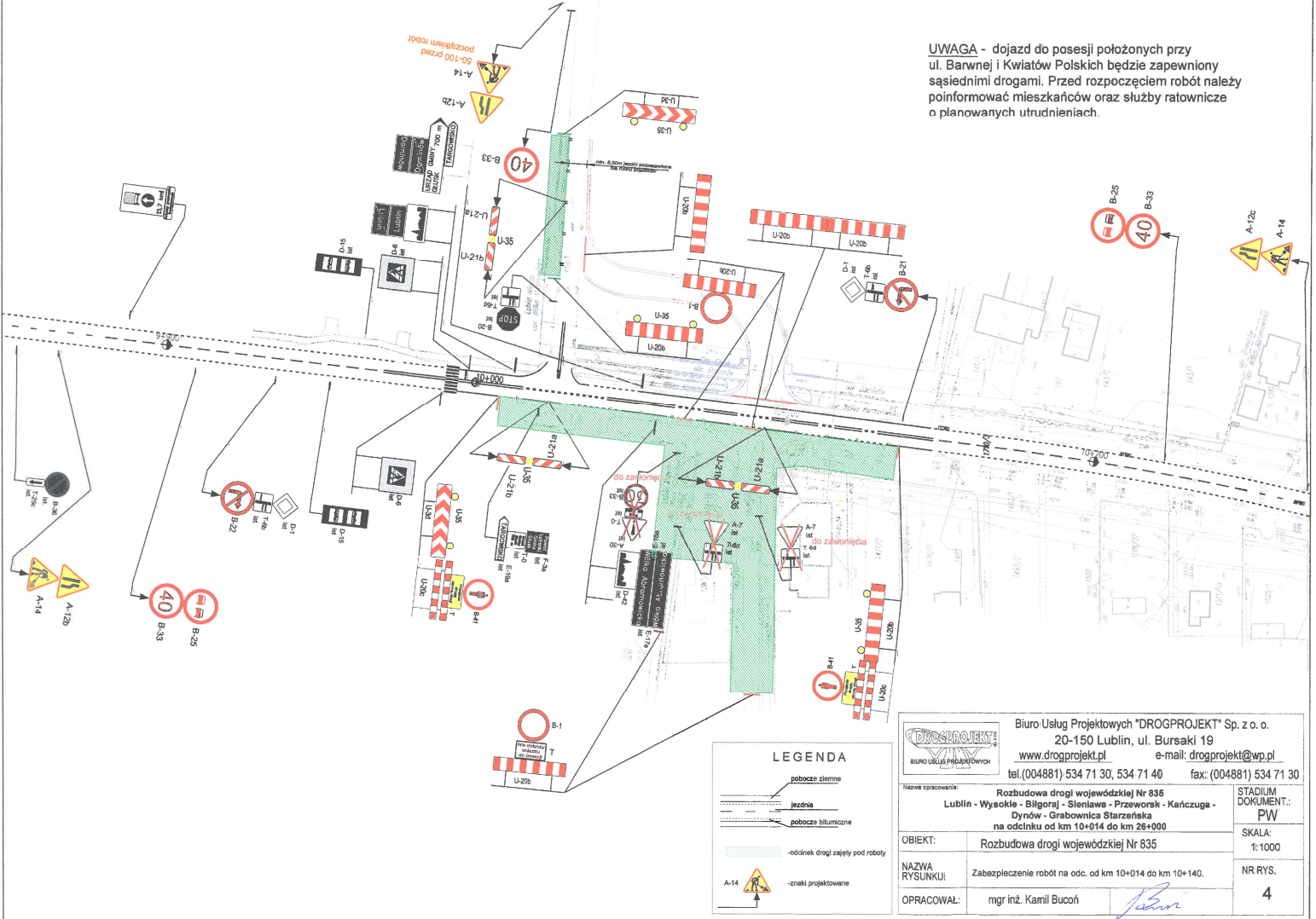


LEGENDA

- pobocze ziemne
- jezdnia
- pobocze bitumiczne
- odcinek drogi zajęty pod roboty
- znaki projektowane

		Biuro Usług Projektowych "DROGPROJEKT" Sp. z o.o. 20-150 Lublin, ul. Bursaki 19 www.drogprojekt.pl e-mail: drogprojekt@wp.pl tel. (004881) 534 71 30, 534 71 40 fax: (004881) 534 71 30	
Nazwa opracowania: Rozbudowa drogi wojewódzkiej Nr 835 Lublin - Wysokie - Biłgoraj - Sienkiew - Przeworsk - Kańczuga - Dynów - Grabowica Starzeńska na odcinku od km 10+014 do km 28+000		STADIUM DOKUMENT.: PW	
OBIEKT: Rozbudowa drogi wojewódzkiej Nr 835		SKALA: 1:1000	
NAZWA RYSUNKU: Zabezpieczenie robót na odc. od km 10+014 do km 10+140.		NR RYS. 3	
OPRACOWAŁ: mgr inż. Kamil Bucioń			

UWAGA - dojazd do posesji położonych przy ul. Barwnej i Kwiatów Polskich będzie zapewniony sąsiednimi drogami. Przed rozpoczęciem robót należy poinformować mieszkańców oraz służby ratownicze o planowanych utrudnieniach.

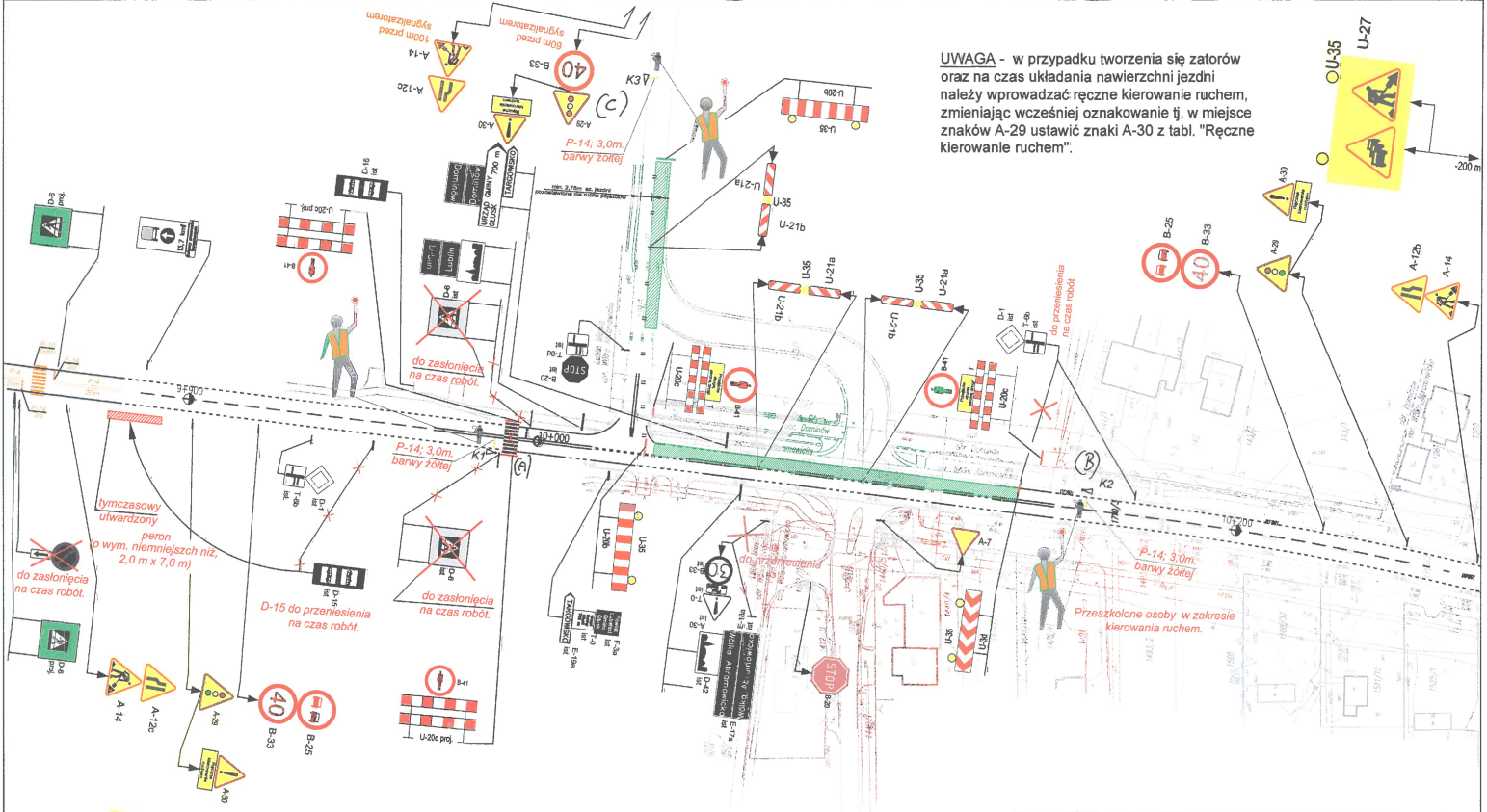


LEGENDA

- pobocze ziemne
- jezdnia
- pobocze bitumiczne
- -odcinek drogi zajęty pod roboty
- A-14 -znaki projektowane

		Biuro Usług Projektowych "DROGPROJEKT" Sp. z o. o. 20-150 Lublin, ul. Bursaki 19 www.drogprojekt.pl e-mail: drogprojekt@wp.pl tel. (004881) 534 71 30, 534 71 40 fax: (004881) 534 71 30	
Nazwa opracowania: Rozbudowa drogi wojewódzkiej Nr 835 Lublin - Wysokie - Biłgoraj - Steniewa - Przeworsk - Kańczuga - Dynów - Grabowica Starzeńska na odcinku od km 10+014 do km 26+000		STADIUM DOKUMENT: PW	
OBIEKT: Rozbudowa drogi wojewódzkiej Nr 835		SKALA: 1:1000	
NAZWA RYSUNKU: Zabezpieczenie robót na odc. od km 10+014 do km 10+140.		NR RYS. 4	
OPRACOWAŁ: mgr inż. Kamil Buczoń			

UWAGA - w przypadku tworzenia się zatorów oraz na czas układania nawierzchni jezdni należy wprowadzać ręczne kierowanie ruchem, zmieniając wcześniej kierowanie tj. w miejsce znaków A-29 ustawić oznakowanie tj. "Ręczne kierowanie ruchem".



LEGENDA

	pobocze ziemne
	jezdnia
	pobocze bitumiczne
	-odcinek drogi zajęty pod roboty
	-znaki projektowane-

		Biuro Usług Projektowych "DROGPROJEKT" Sp. z o.o. 20-150 Lublin, ul. Bursaki 19 www.drogprojekt.pl e-mail: drogprojekt@wp.pl tel.(004881) 534 71 30, 534 71 40 fax: (004881) 534 71 30	
Nazwa opracowania: Rozbudowa dróg wojewódzkiej Nr 835 Lublin - Wysokie - Biłgoraj - Sieniawa - Przeworsk - Kańczuga - Dynów - Grabownica Starzeńska na odcinku od km 10+014 do km 26+000		STADIUM DOKUMENT.: PW	
OBIEKT:	Rozbudowa drogi wojewódzkiej Nr 835	SKALA:	1:1000
NAZWA RYSUNKU:	Zabezpieczenie robót na odc. od km 10+014 do km 10+140.	NR RYS.	5
OPRACOWAŁ:	mgr inż. Kamil Bucuń		