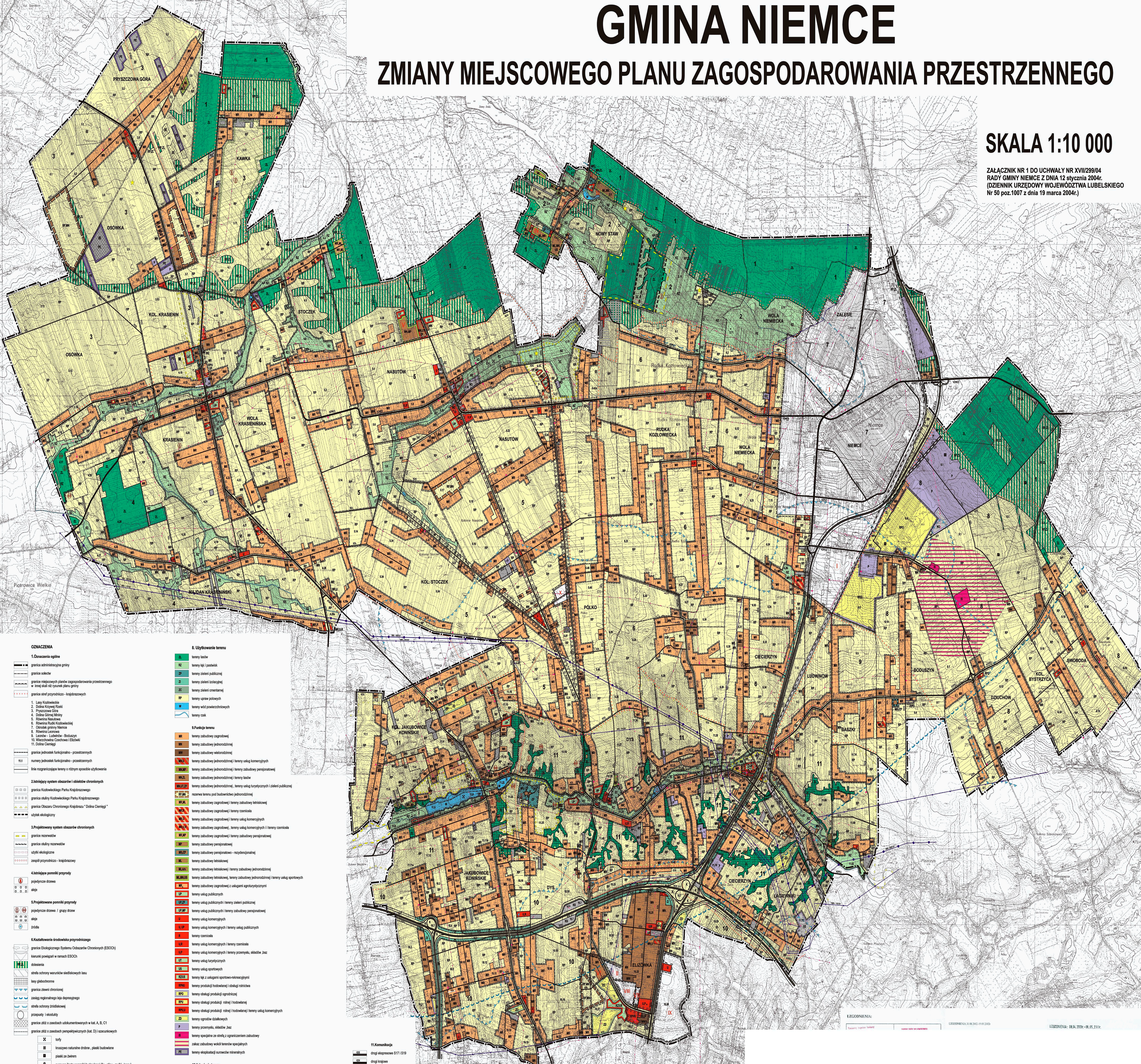


GMINA NIEMCE

ZMIANY MIEJSCOWEGO PLANU ZAGOSPODAROWANIA PRZESTRZENNEGO

SKALA 1:10 000

ZALĄCZNIK NR 1 DO UCHWAŁY NR XVII/299/04
RADY GMINY NIEMCE Z DNIA 12 STYCZNIA 2004r.
(DZIENNIK URZĘDOWY WOJEWÓDZTWA LUBELSKIEGO
Nr 50 poz.1007 z dnia 19 marca 2004r.)



- OZNACZENIA**
- 1. Oznaczenia ogólne**
 - granicz administracyjne gminy
 - granicz osiedle
 - granicz miejscowych planów zagospodarowania przestrzennego w linii skali 1:5 (z wyjątkiem planu gminy)
 - granicz strefy przyrodniczo-ekologiczne
- 2. Lasy Kozłowieckie**
 - 1. Lasy Kozłowieckie
 - 2. Dolna Kozłowiecka
 - 3. Pruszczowa Góra
 - 4. Dolna Głoga Między
 - 5. Stawiska Niemce
 - 6. Równina Różki Kozłowieckiej
 - 7. Olszka granowa Niemce
 - 8. Równina Łosowa
 - 9. Łosowa - Łosowa - Boduszyn
 - 10. Wierzwińska Cieszkowa - Elżbiów
 - 11. Dolna Cienyga
- 3. Przejściowy system obszarów chronionych**
 - granicz jednostek funkcyjnych - przestrzennych
 - numery jednostek funkcyjnych - przestrzennych
 - linie rozgraniczające tereny o różnym sposobie użytkowania
- 4. Istniejący system obszarów chronionych**
 - granicz Kozłowieckiego Parku Krajoznawczego
 - granicz osiedli Kozłowieckiego Parku Krajoznawczego
 - granicz Obszaru Chronionego Krajoznawstwa "Dolna Cienyga"
 - objekt ekologiczny
- 5. Przejściowy system obszarów chronionych**
 - granicz rezerwatów
 - granicz osiedli rezerwatów
 - użytki ekologiczne
 - zespół przyrodniczo-ekologiczny
- 6. Istniejący system pomników przyrody**
 - przebieg drzew
 - aleje
- 7. Przejściowy system pomników przyrody**
 - przebieg drzew i grup drzew
 - aleje
 - zbiórki
- 8. Kształtowanie środowiska przyrodniczego**
 - granicz Ekologicznego Systemu Odbiorów Chronionych (ESOC)
 - korony powstają w ramach ESOC
 - osłona
 - strefa ochrony wzrostu siedliskowych lasu
 - leśny głębokości
 - granicz strefy ochronnej
 - zakład regionalnego spa depresyjnego
 - strefa ochrony żłobkowej
 - przyspyły i ekoloty
 - granicz strefy o zasobach odnawialnych w lat. A, B, C1
 - granicz strefy o zasobach perspektywicznych (lat. D) szacunkowych
 - torf
 - krzewy naturalne drzewa, pnie budowane
 - piaski az żwiru
 - surowca łata ceramiki budowlanej (gł. gliny, mułu, żwiru)
- 9. Wytyczenie linii**
 - linia energetyczna wysokiego napięcia 400 kV (niezależnie od strefy ochronnej)
 - linia energetyczna wysokiego napięcia 110 kV
 - linia energetyczna średniego napięcia 10 kV (niezależnie od strefy ochronnej)
 - stacja transformatorowa
 - gazociąg wysokociśniskowy
 - odwłok gazu ziemnego Ciastczyn-3
 - odwłok geotekstylny do pozyskiwania żłobków
- 10. Użytkowanie terenu**
 - tereny leśne
 - tereny łąk i pastwisk
 - tereny zielone publiczne
 - tereny zielone zielone
 - tereny zielone ozdobne
 - tereny upraw polowych
 - tereny wód powierzchniowych
 - tereny rzek
- 11. Funkcje terenu**
 - tereny zabudowy zagrodowej
 - tereny zabudowy jednorodzinnej
 - tereny zabudowy wielorodzinnej
 - tereny zabudowy jednorodzinnej / tereny usług komercyjnych
 - tereny zabudowy jednorodzinnej / tereny zabudowy pensjonatowej
 - tereny zabudowy jednorodzinnej / tereny usług
 - tereny zabudowy jednorodzinnej / tereny usług turystycznych / obiektów publicznych
 - rezerwa terenu pod budowlę jednorodzinną
 - tereny zabudowy zagrodowej / tereny zabudowy leśniczowskiej
 - tereny zabudowy zagrodowej / tereny czempolki
 - tereny zabudowy zagrodowej / tereny usług komercyjnych
 - tereny zabudowy zagrodowej / tereny usług komercyjnych / tereny czempolki
 - tereny zabudowy pensjonatowej / tereny zabudowy pensjonatowej
 - tereny zabudowy pensjonatowej
 - tereny zabudowy leśniczowskiej
 - tereny zabudowy leśniczowskiej / tereny zabudowy jednorodzinnej
 - tereny zabudowy leśniczowskiej / tereny zabudowy jednorodzinnej / tereny usług sportowych
 - tereny zabudowy zagrodowej / tereny usług agroturystycznych
 - tereny usług publicznych
 - tereny usług publicznych / tereny usług publicznych
 - tereny usług publicznych / tereny zabudowy pensjonatowej
 - tereny usług komercyjnych
 - tereny usług komercyjnych / tereny usług publicznych
 - tereny czempolki
 - tereny usług komercyjnych / tereny czempolki
 - tereny usług komercyjnych / tereny przemysłowe, składowe, Jaz
 - tereny usług turystycznych
 - tereny usług sportowych
 - tereny usług z usługami sportowo-rekreacyjnymi
 - tereny produkcji hodowlanej / obiektów rekreacyjnych
 - tereny obiektów produkcji ogrodnictwa
 - tereny obiektów produkcji rolniczej / hodowlanej
 - tereny obiektów produkcji rolniczej / hodowlanej / tereny usług komercyjnych
 - tereny ogrodnictwa
 - tereny przemysłowe, składowe, Jaz
 - tereny specjalne do celów z ogólnym przeznaczeniem
 - zakład zabudowy woli terenów specjalnych
 - tereny eksploatacji surowców mineralnych
- 12. Oznaczenia linii**
 - symbol terenu objęty ustaleniami szczegółowymi w § 9
 - tereny wskazane do opracowania planu miejscowego
- 13. Infrastruktura**
 - drog ekspresowe S17 i S19
 - drog krajowe
 - drog wojewódzkie
 - drog powiatowe
 - drog gminne
 - drog lokalne
 - kolje
 - linia kolejowa
 - linia energetyczna wysokiego napięcia 400 kV (niezależnie od strefy ochronnej)
 - linia energetyczna wysokiego napięcia 110 kV
 - linia energetyczna średniego napięcia 10 kV (niezależnie od strefy ochronnej)
 - stacja transformatorowa
 - gazociąg wysokociśniskowy
 - odwłok gazu ziemnego Ciastczyn-3
 - odwłok geotekstylny do pozyskiwania żłobków
- 14. Użytkowanie terenu**
 - tereny urządzeń zapoczątkowane w wodę
 - tereny urządzeń i oczyszczalni ścieków
 - tereny urządzeń elektroenergetycznych
 - tereny urządzeń przemysłowych
 - linia energetyczna wysokiego napięcia 400 kV (niezależnie od strefy ochronnej)
 - linia energetyczna wysokiego napięcia 110 kV
 - linia energetyczna średniego napięcia 10 kV (niezależnie od strefy ochronnej)
 - stacja transformatorowa
 - gazociąg wysokociśniskowy
 - odwłok gazu ziemnego Ciastczyn-3
 - odwłok geotekstylny do pozyskiwania żłobków

TERENY WYŁĄCZONE Z NIEJEDNOZnaczalności DZIAŁANIA MIJUSCOWEGO PLANU ZAGOSPODAROWANIA PRZESTRZENNEGO GMINY NIEMCE

MIJUSCOWE PLANY ZAGOSPODAROWANIA PRZESTRZENNEGO GMINY NIEMCE

MIJUSCOWE PLANY ZAGOSPODAROWANIA PRZESTRZENNEGO GMINY NIEMCE

MIJUSCOWE PLANY ZAGOSPODAROWANIA PRZESTRZENNEGO GMINY NIEMCE