

UCHWAŁA NR XXXVI/278/2022

RADY GMINY JABŁONNA

z dnia 29 marca 2022 roku.

w sprawie przystąpienia do sporządzenia zmiany Studium Uwarunkowań i Kierunków Zagospodarowania Przestrzennego Gminy Jabłonna

Na podstawie art.18 ust. 2 pkt 5 ustawy z dnia 8 marca 1990 r. o samorządzie gminnym (t.j. Dz. U. z 2022 r. poz. 559), w związku z art. 9 ust.1 oraz art. 27 ustawy z dnia 27 marca 2003 r. o planowaniu i zagospodarowaniu przestrzennym (t.j. Dz. U. z 2022 r. poz. 503), Rada Gminy Jabłonna uchwała, co następuje:

§ 1.

Przystępuje się do sporządzenia zmiany Studium Uwarunkowań i Kierunków Zagospodarowania Przestrzennego Gminy Jabłonna, przyjętego uchwałą Nr XXII/136/2005 z dnia 29 czerwca 2005 r. w sprawie uchwalenia Studium Uwarunkowań i Kierunków Zagospodarowania Przestrzennego Gminy Jabłonna, zmienionego uchwałą Nr XLII/317/2018 z dnia 16 października 2018 r. w sprawie uchwalenia zmiany Studium Uwarunkowań i Kierunków Zagospodarowania Przestrzennego Gminy Jabłonna.

§ 2.

Granice obszarów objętych zmianą Studium zostały określone na załącznikach graficznych nr 1, 2, 3, 4, 5, 6, 7, 8, 9, 10, 11, 12, 13, 14 stanowiących integralną część niniejszej uchwały.

§ 3.

Wykonanie uchwały powierza się Wójtowi Gminy Jabłonna.

§ 5.

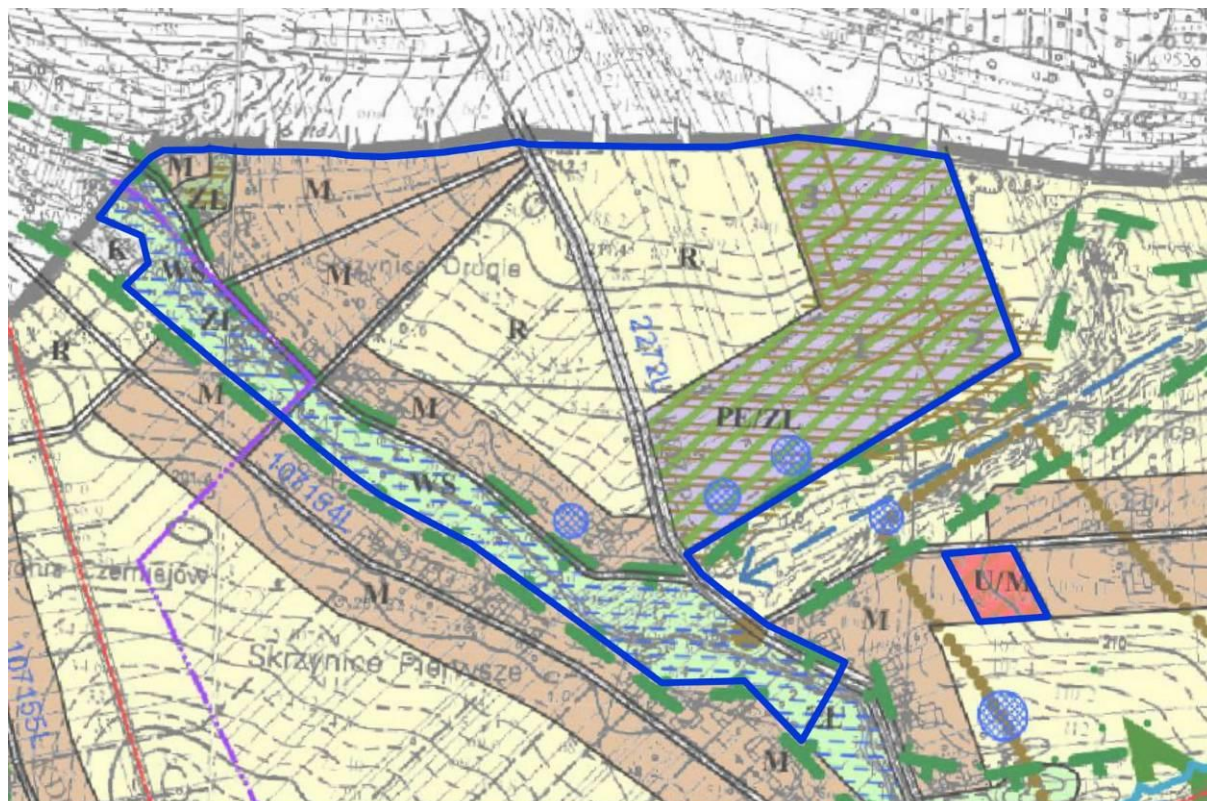
Uchwała wchodzi w życie z dniem podjęcia.

Przewodniczący Rady Gminy

Mariusz Mielnik

Załącznik nr 1
do Uchwały nr XXXVI/278/2022
Rady Gminy Jabłonna
z dnia 29 marca 2022 r.

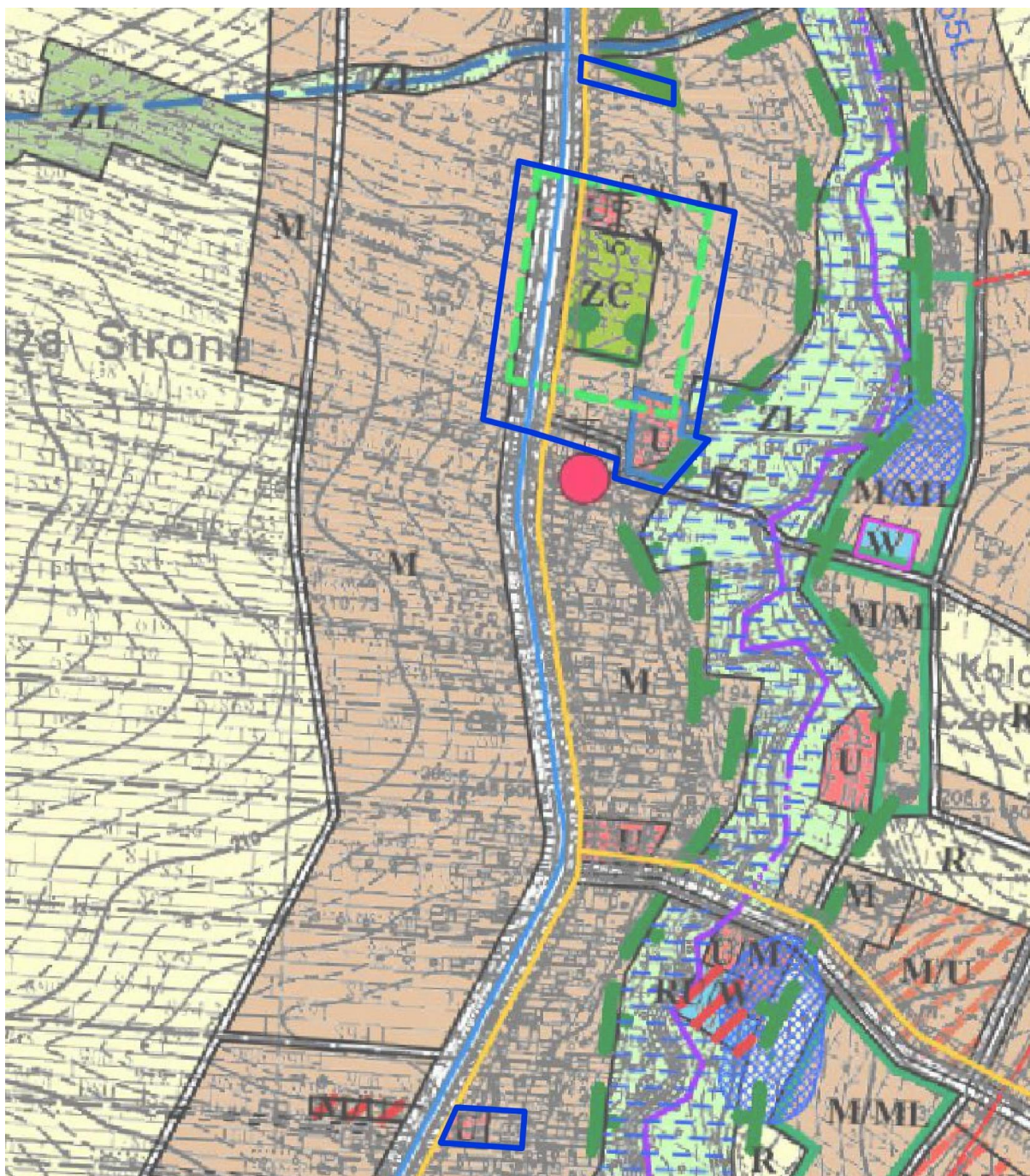
obręby ewidencyjne: Czerniejów - Kolonia, Skrzynice Pierwsze



granica obszaru objętego zmianą studium

Załącznik nr 2
do Uchwały nr XXXVI/278/2022
Rady Gminy Jabłonna
z dnia 29 marca 2022 r.

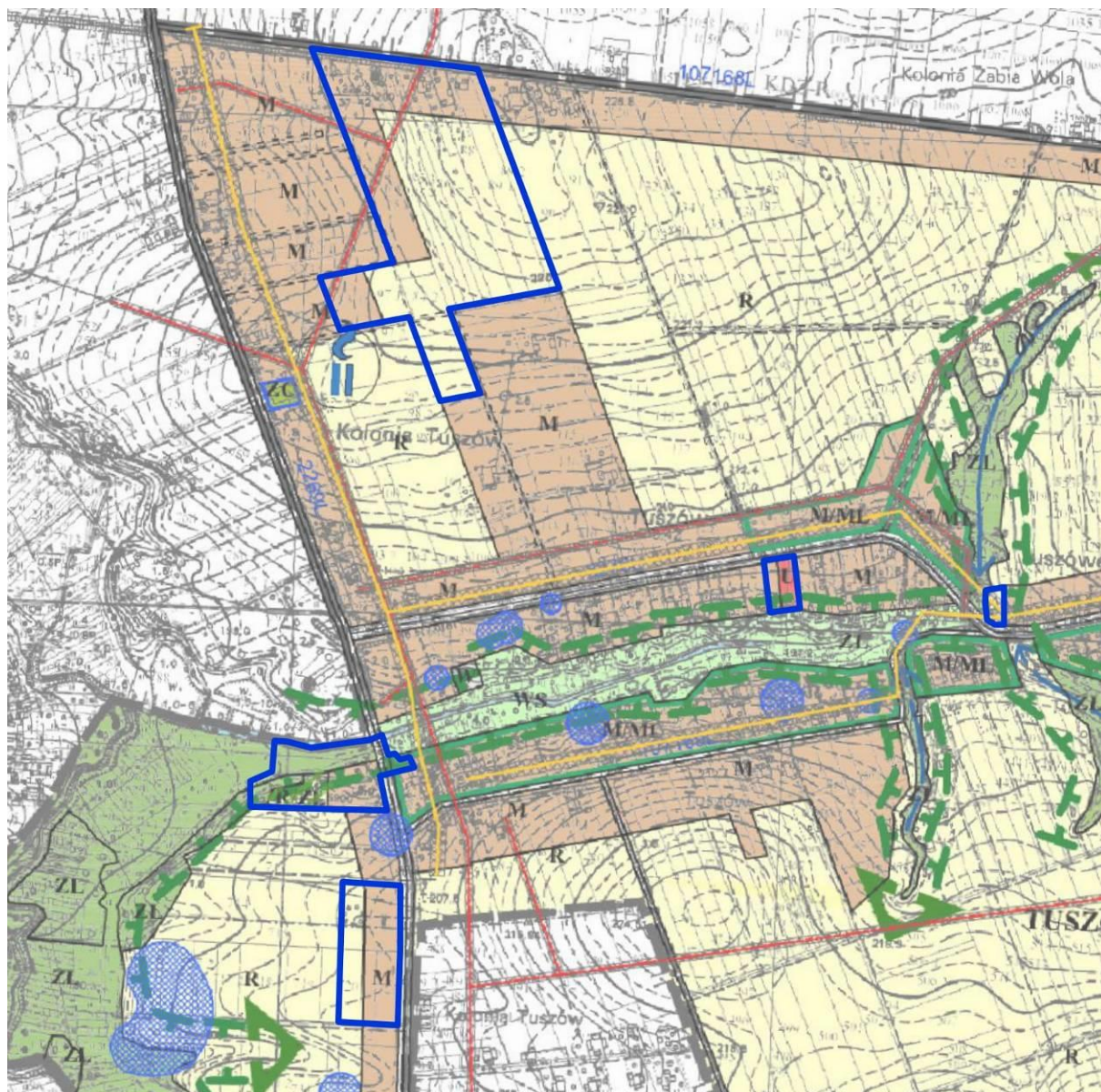
obręb ewidencyjny: Czerniejów, Czerniejów - Kolonia



granica obszaru objętego zmianą studium

Załącznik nr 3
do Uchwały nr XXXVI/278/2022
Rady Gminy Jabłonna
z dnia 29 marca 2022 r.

obręb ewidencyjny: Tuszów



granica obszaru objętego zmianą studium

Załącznik nr 4
do Uchwały nr XXXVI/278/2022
Rady Gminy Jabłonna
z dnia 29 marca 2022 r.

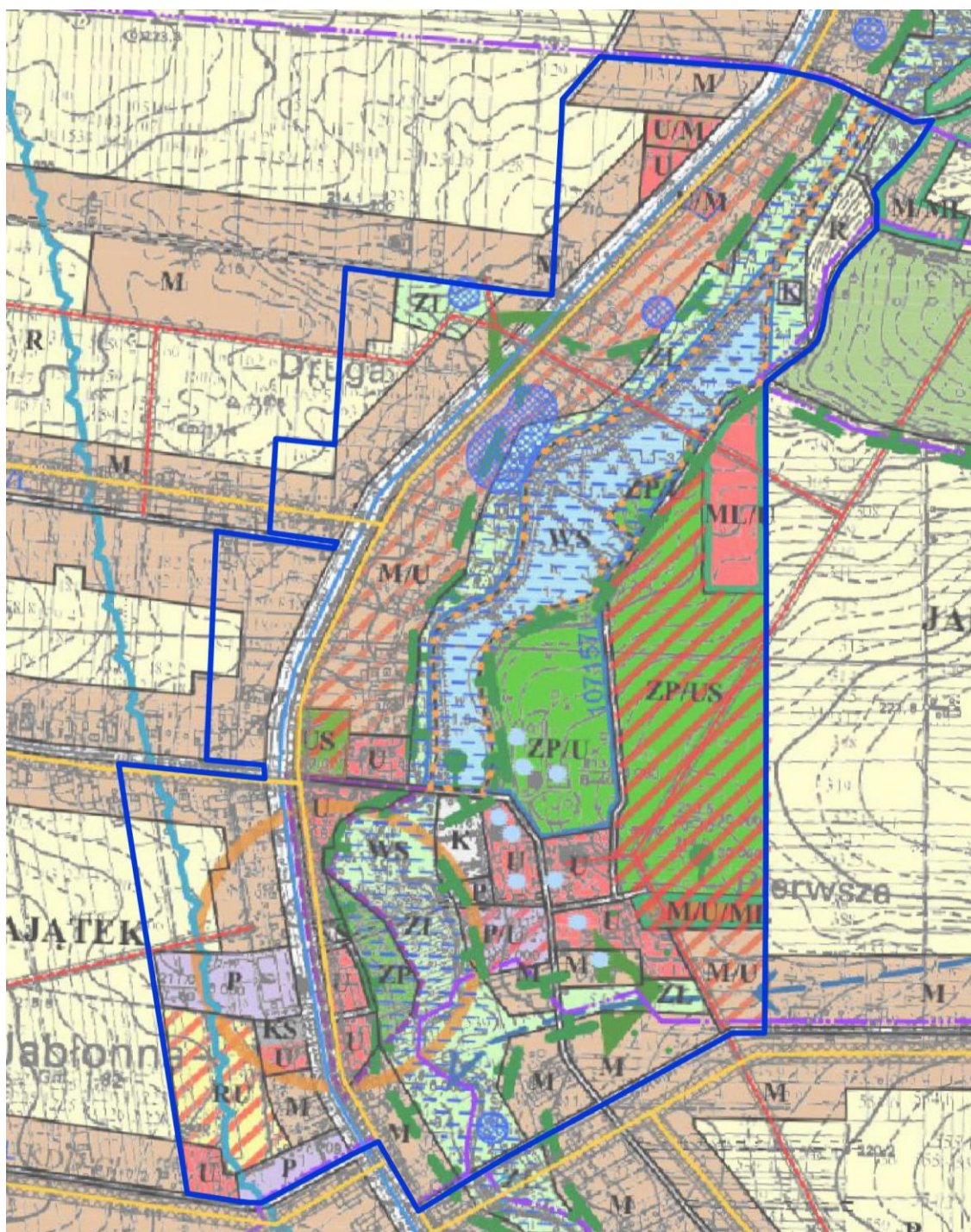
obręb ewidencyjny: Jabłonna - Majątek



granica obszaru objętego zmianą studium

Załącznik nr 5
do Uchwały nr XXXVI/278/2022
Rady Gminy Jabłonna
z dnia 29 marca 2022 r.

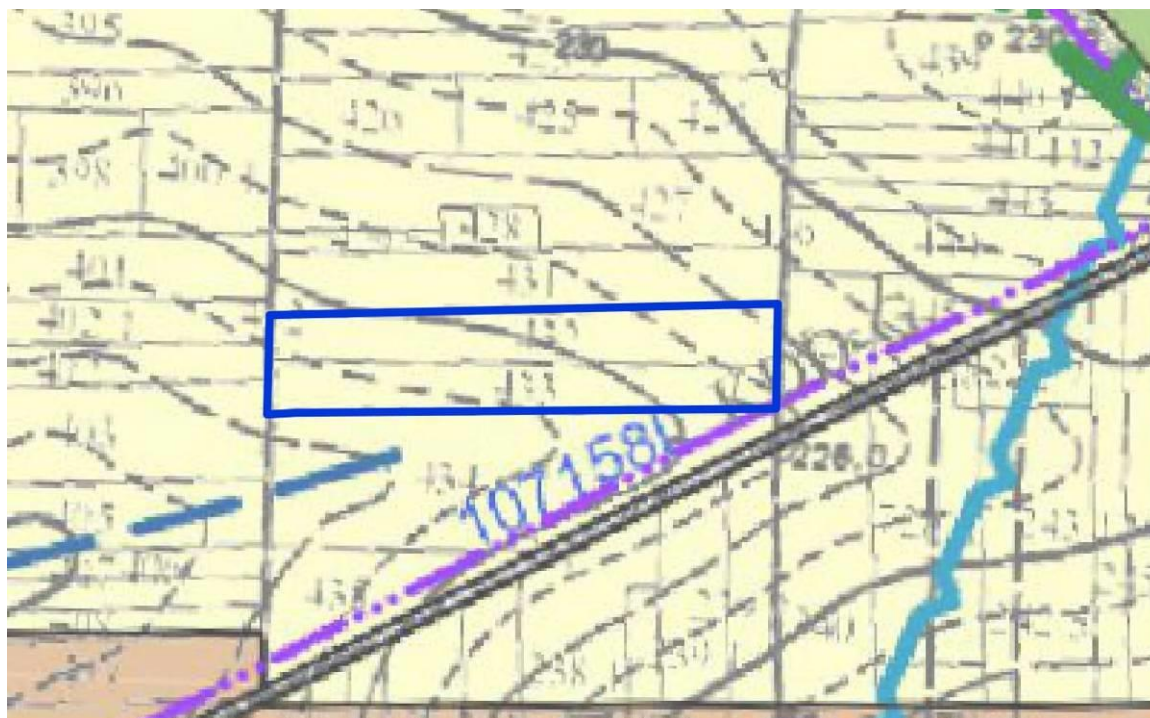
obręby ewidencyjne: Jabłonna - Majątek, Jabłonna Pierwsza



granica obszaru objętego zmianą studium

Załącznik nr 6
do Uchwały nr XXXVI/278/2022
Rady Gminy Jabłonna
z dnia 29 marca 2022 r.

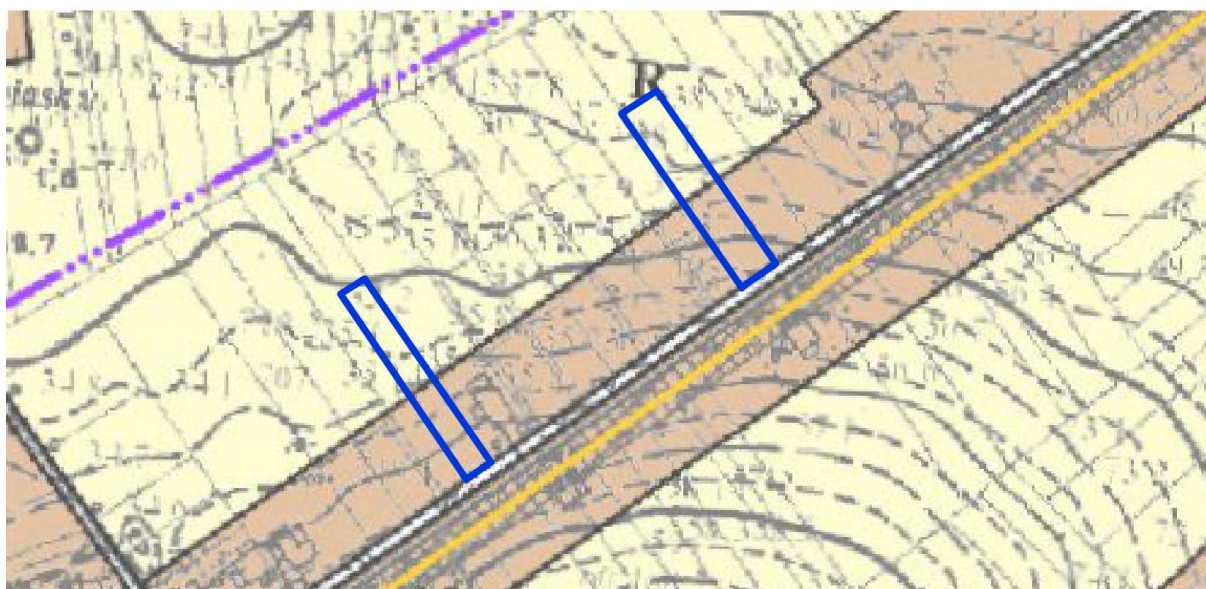
obręb ewidencyjny: Jabłonna - Majątek



granica obszaru objętego zmianą studium

Załącznik nr 7
do Uchwały nr XXXVI/278/2022
Rady Gminy Jabłonna
z dnia 29 marca 2022 r.

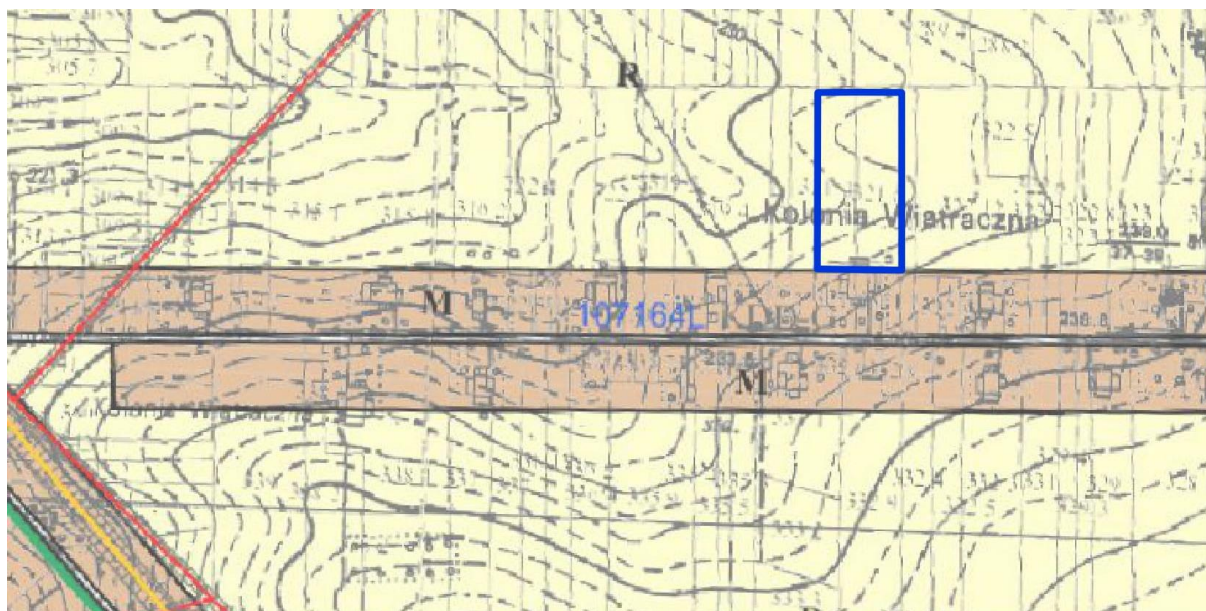
obręb ewidencyjny: Jabłonna Druga



granica obszaru objętego zmianą studium

Załącznik nr 8
do Uchwały nr XXXVI/278/2022
Rady Gminy Jabłonna
z dnia 29 marca 2022 r.

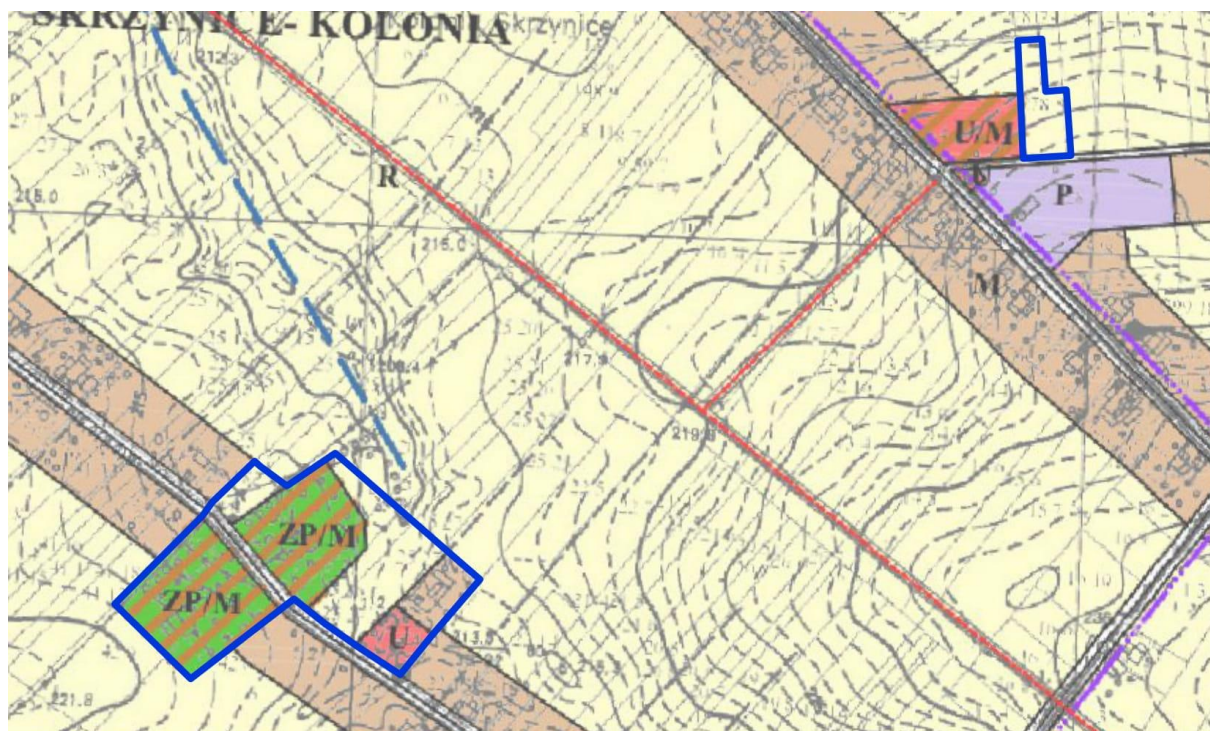
obręby ewidencyjne: Jabłonna Druga, Jabłonna Pierwsza



granica obszaru objętego zmianą studium

Załącznik nr 9
do Uchwały nr XXXVI/278/2022
Rady Gminy Jabłonna
z dnia 29 marca 2022 r.

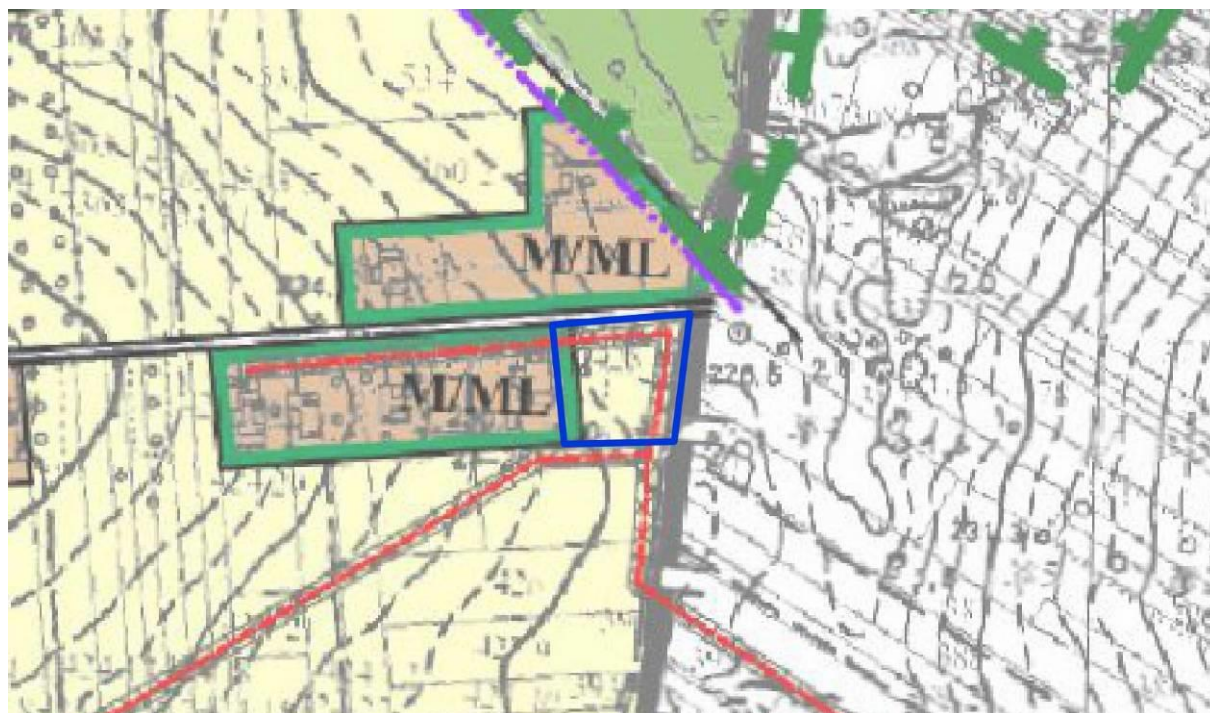
obręby ewidencyjne: Skrzynice - Kolonia, Skrzynice Pierwsze



granica obszaru objętego zmianą studium

Załącznik nr 10
do Uchwały nr XXXVI/278/2022
Rady Gminy Jabłonna
z dnia 29 marca 2022 r.

obręb ewidencyjny: Skrzynice Pierwsze



granica obszaru objętego zmianą studium

Załącznik nr 11
do Uchwały nr XXXVI/278/2022
Rady Gminy Jabłonna
z dnia 29 marca 2022 r.

obręb ewidencyyjny: Wolnica



granica obszaru objętego zmianą studium

Załącznik nr 12
do Uchwały nr XXXVI/278/2022
Rady Gminy Jabłonna
z dnia 29 marca 2022 r.

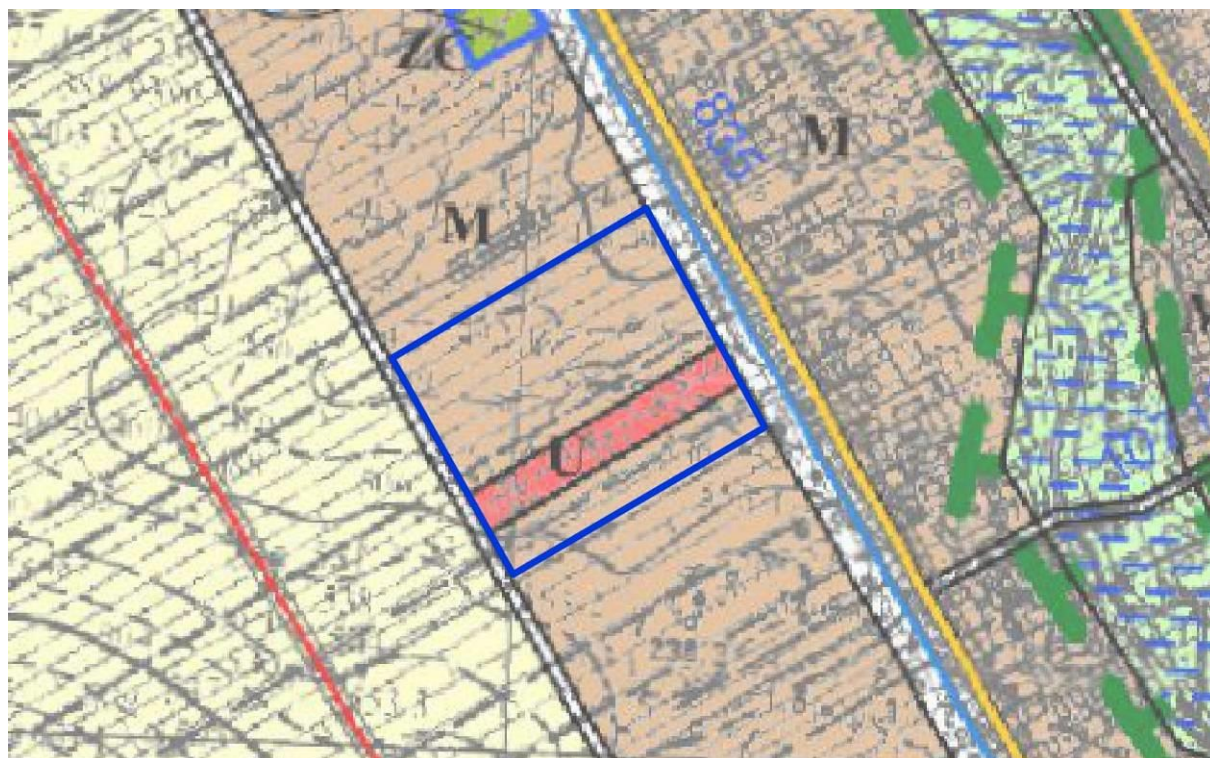
obręb ewidencyjny: Wierciszów



granica obszaru objętego zmianą studium

Załącznik nr 13
do Uchwały nr XXXVI/278/2022
Rady Gminy Jabłonna
z dnia 29 marca 2022 r.

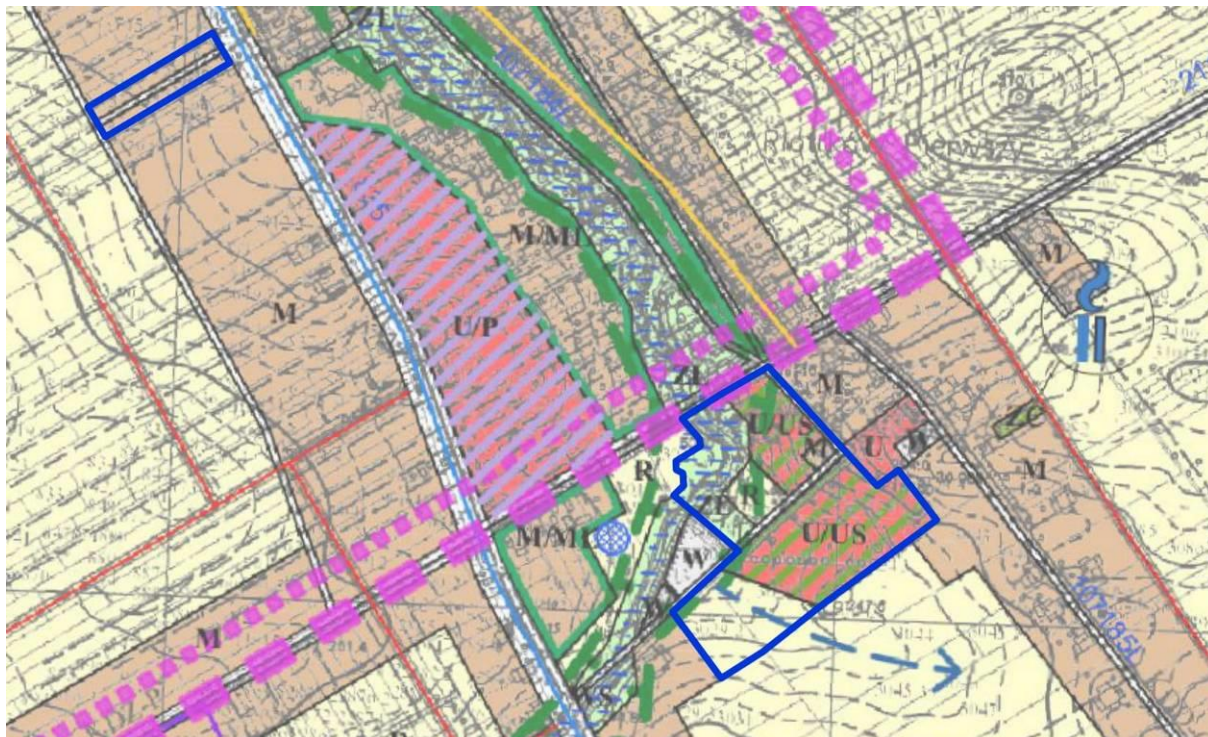
obręb ewidencyjny: Piotrków Drugi



granica obszaru objętego zmianą studium

Załącznik nr 14
do Uchwały nr XXXVI/278/2022
Rady Gminy Jabłonna
z dnia 29 marca 2022 r.

obręb ewidencyjny: Piotrków Pierwszy



granica obszaru objętego zmianą studium

UZASADNIENIE

Uchwały Nr XXXVI/278/2022

Rady Gminy Jabłonna

z dnia 29 marca 2022 roku

w sprawie przystąpienia do sporządzenia zmiany Studium Uwarunkowań i Kierunków Zagospodarowania Przestrzennego gminy Jabłonna

Dla obszaru gminy Jabłonna obecnie obowiązuje Studium Uwarunkowań i Kierunków Zagospodarowania Przestrzennego Gminy Jabłonna przyjęte uchwałą Nr XXII/136/2005 Rady Gminy Jabłonna z dnia 29 czerwca 2005 r., zmienione uchwałą Nr XLII/317/2018 Rady Gminy Jabłonna z dnia 16 października 2018 r.

Celem przystąpienia do sporządzenia zmiany ww. Studium jest zmiana kierunków zagospodarowania przestrzennego dla wybranych obszarów w obrębach ewidencyjnych: Czerniejów, Czerniejów - Kolonia, Jabłonna Druga, Jabłonna - Majątek, Jabłonna Pierwsza, Piotrków Drugi, Piotrków Pierwszy, Skrzynice Drugie, Skrzynice - Kolonia, Skrzynice Pierwsze, Tuszów, Wierciszów, Wolnica (przedstawionych na załącznikach graficznych nr 1, 2, 3, 4, 5, 6, 7, 8, 9, 10, 11, 12, 13, 14 do niniejszej uchwały), polegająca na wyznaczeniu nowych terenów aktywizacji gospodarczej, w tym. m.in. terenów pod usługi, terenów obsługi produkcji rolnej w gospodarstwach rolnych, ogrodniczych, leśnych bądź rybackich, terenów rekreacyjnych, przemysłowych a także terenów wielofunkcyjnych m.in. mieszkaniowo – usługowych. Ponadto ww. zmiana będzie miała na celu aktualizację w zakresie faktycznego sposobu zagospodarowania nieruchomości oraz w związku ze złożonymi przez właścicieli nieruchomości wnioskami w sprawie zmiany przeznaczenia terenów.

Zmiana Studium Uwarunkowań i Kierunków Zagospodarowania Przestrzennego gminy Jabłonna zostanie sporządzona zgodnie z ustawą z dnia 27 marca 2003 r. o planowaniu i zagospodarowaniu przestrzennym (t.j. Dz. U. z 2022 r. poz. 503), z uwzględnieniem stosowanych standardów przy zapisywaniu ustaleń projektów tekstu i rysunku Studium, wprowadzonych Rozporządzeniem Ministra Infrastruktury z dnia 17 grudnia 2021 r. w sprawie zakresu projektu studium uwarunkowań i kierunków zagospodarowania przestrzennego gminy (Dz. U. z 2021 poz. 2405).