

Województwo

LUBELSKIE

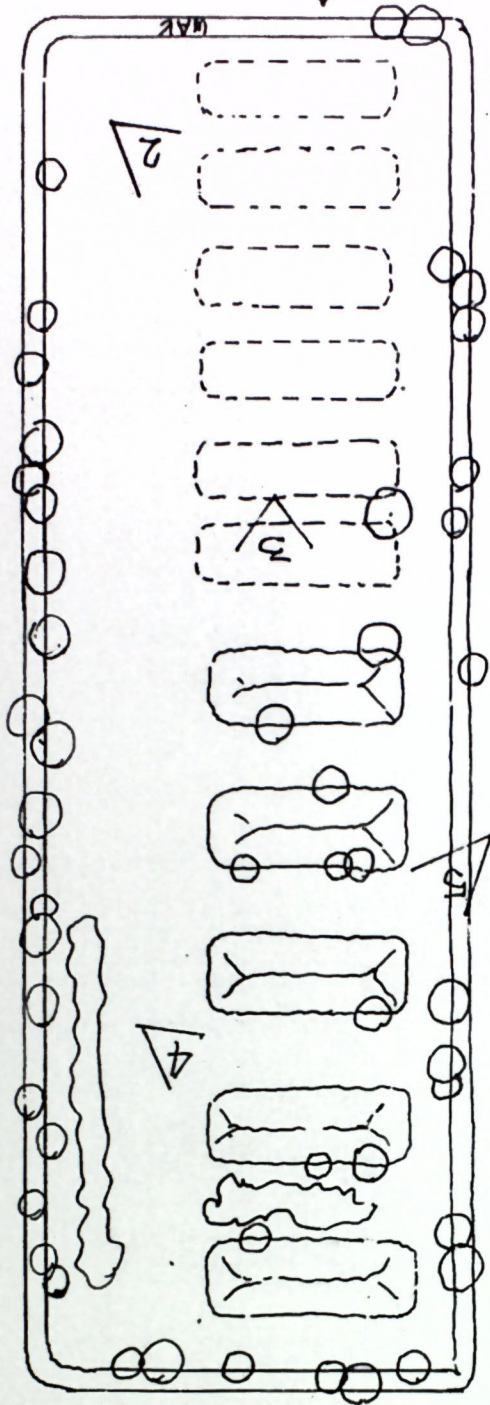
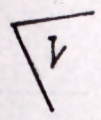
## KARTA CMENTARZA

NR

<b>A</b> 1. Miejscowość  <b>P I O T R K Ó W I</b>	6. Nazwa cmentarza (ew. nazwa dawna)  <b>cmentarz wojenny</b>	<b>B</b> 13. Najstarszy istniejący nagrobek (data)	15. Groby o znaczeniu historycznym lub osób szczególnie zasłużonych  <b>groby żołnierzy poległych w I wojnie światowej</b>
2. Gmina  <b>JABŁONNA</b>	7. Cmentarz dawny <input checked="" type="checkbox"/> <b>tak</b>  Cmentarz nowy (po 1945 r.) <input type="checkbox"/>	14. Istniejąca dokumentacja cmentarza i miejsce jej przechowywania  Plan aktualny	
3. Adres cmentarza <b>wieś Piotrków I gn. Jabłonna</b>	8. Data założenia  <b>1914</b>	Plan dawny	
4. Poprzednie nazwy miejscowości  <b>j.w.</b>	9. Przynależność wyznaniowa:  obecna —  dawna —	Plan dawny	
5. (Nie) czynny ew. <del>podstawa</del> zamknięcia	10. Powierzchnia w ha:  ogólna — <input type="text" value="0,1 ha"/>  wolna — <input type="text"/>	Inne materiały archiwalne <b>APL.UWL.Wydz. Kom.- Bud. sygn.3202.Wykaz cmentarzy wojennych woj.lubelskiego 1924-25</b>	
11. Położenie cmentarza - w pd. części wsi, ok. 800 m na wsch. od drogi Lublin - Biłgoraj	16. Bibliografia - Rejestr Wartości Kulturowych woj.lubelskiego, pod red. J.Czerepińskiej.m-pis PKZ Lublin, 1991 - A. Jura, Wojna Europejska 1914-16, Kraków 1917 - W.Hupert, Operacje Wojny Światowej, Lwów, W-wa 1925		
12. Uwagi Ter. Org. Adm. Państwowej  <b>- projektowany remont cmentarza</b>	17. Uwagi użytkownika		

rus. w. Bobuch, 1992

15 m do stodary

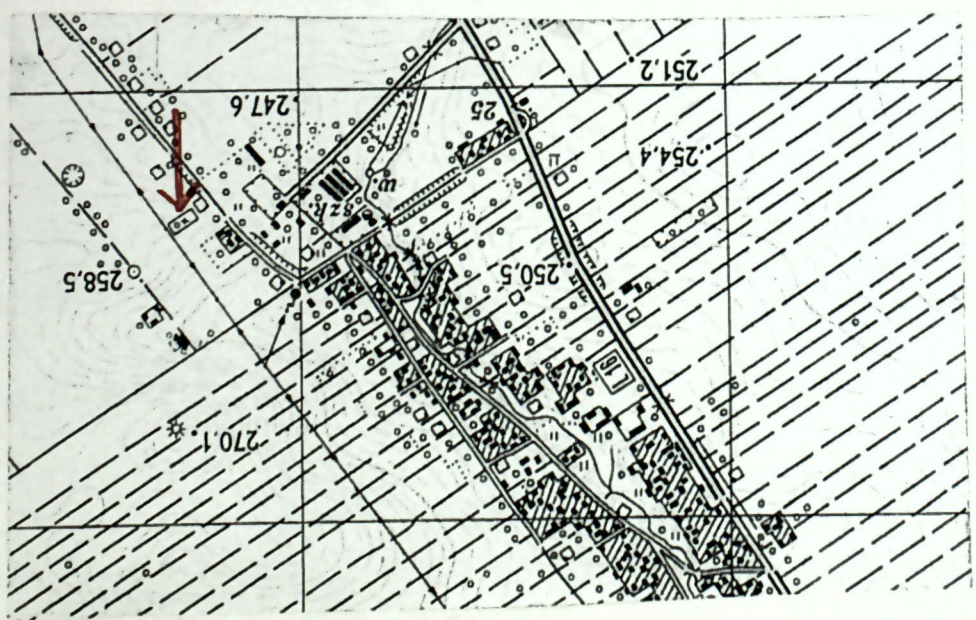


ok. 55 m

ok. 15 m

- stonowiska > zdl. fot.
- mogily poprzeczne -
- mogily dobre czyste -

1:300





FOT.1 WIDOK OGÓLNY OD STR. PD.



FOT.4 MOGIŁY ZBIOROWE, WIDOK OD PD.



FOT.2 MOGIŁY POGRAŻONE W ZIEMI W  
PD.-ZACH. CZ. CMENTARZA



FOT.5 MOGIŁY W CZ. TYLNEJ, WIDOK OD ZACH.



FOT.3 MOGIŁY ZBIOROWE W CZ. TYLNEJ  
CMENTARZA

Cmentarz wojenny w Piotrkowie I, gm. Jabłonna

1. Historia - cmentarz założono w II poł. 1914r. z polecenia władz austriackich. Spoczywają tu prochy żołnierzy z armii niemieckiej, austriackiej a głównie rosyjskiej poległych w k. sierpnia 1914r. w czasie ofensywy IV armii austriackiej której celem było zdobycie Lublina i Chełma. /A. Jura...s.29/. Rosjanie ponieśli w tych walkach klęskę tracąc setki zabitych i ok. 12 tys. jeńców /W. Hupert...s.25/. Cmentarz założono kilka miesięcy po walkach tj. ok. października - listopada 1914r. Ciała poległych zwożono z okolicznych pól. Wśród poległych dominowali Rosjanie /inf. miejscowa/. Byli także Polacy służący w armii rosyjskiej. Mogiły ziemne nie posiadały pierwotnie krzyży. Od czasu powstania cmentarz zaniedbany, nie prowadzono tu dotychczas żadnego remontu.
2. Powierzchnia - 0,1 ha
3. Opis cmentarza - cmentarz zlokalizowany tuż za zagrodą gospodarską w pd. części Piotrkowa, w odl. ok. 800 m od drogi do Lublina. Założony na planie prostokąta o wym. 55 x 15 m, na terenie płaskim. Otoczony niskim wałem ziemnym poprzedzonym płytkim rowem. Wokół cmentarza pola uprawne ; od str. pd.-zach. w odl. ok. 10 m stodoła gospodarstwa chłopskiego. Mogiły rozmieszczone poprzecznie w formie wałów /kopców/ ziemnych; w przedniej części słabo czytelne /pograżone w ziemi/. W tylnej części cmentarza 5 mogił zbiorowych 8 x 2,5 m i wysokości ok. 1 m; na nich krzyże drewniane współczesne. Drzewostan w formie samosiewów /gł. drzewa owocowe/, całkowicie zaniedbany. Cały cmentarz zarosnięty, pozbawiony opieki i pielęgnacji.

C 18. ELEMENTY CMENTARZA	Czy istnieją	I L O Ś Ć				
		Do XVIII w.	1 poł. XIX w.	2 poł. XIX w.	1 poł. XX w. (do 1945 r.)	2 poł. XX w.
Mur ogrodzeniowy	nie					
Brama l-yl	nie					
Kościół	nie					
Kaplica l-el	nie					
Nagrobki	wolnostojące	nie				
	przyścienne	nie				
	płyty	nie				
Mogiły <b>ziemne</b>	<b>tak</b>				11	
Inne elementy						
19. Które obiekty wpisane są do rejestru zabytków						
20. STARODRZEW	liczba	Ø pnia w cm	Stan zdrowotny			
lipa			<b>starodrzewu brak</b>			
kasztanowiec						
jesion						
tuja (żywołnik)						
21. Czy na terenie cmentarza znajdują się zarejestrowane pomniki przyrody ew. aleje <b>nie ma</b>						
22. Ogólny stan zachowania zieleni na cmentarzu - <b>starodrzew nie istnieje, nigdy nie było planowego zasadz. zieleni na tutejszym cmentarzu. Obecne drzewa to wyłącznie samosiewy; krzewy, drzewa owocowe dzikie, topole, brzozy - wszystkie po 1945r.</b>						
23. Charakter rozplanowania cmentarza <b>- na planie wydłużonego prostokąta - mogiły rozmieszczone regularnie. w jednym rzędzie</b>						24. Czytelność układu cmentarza:  - całość - <b>przejrzysta, czytelna</b>  - kwater,  - nagrobków i mogił - <b>widoczne częściowo, pograżone w ziemi</b>
25. Ogólny stan zachowania cmentarza (nagrobków i drzewostanu) <b>mogiły częściowo zapadnięte. Drzewostan i cały cmentarz całkowicie zaniedbany.</b>						
26. Istniejące zagrożenia <b>brak opieki</b>						27. Wnioski w zakresie prac:  - porządkowych - <b>wycięcie samosiewów</b> - uporządkowanie i uczynienie - remontowych <b>telnienie mogił</b> - konserwatorskich - <b>ogrodzenie całości i tablicy informac.</b> <b>ustawienie krzyży</b>
28. Wnioski w zakresie niezbędnej dokumentacji:  - poszczególnych nagrobków  - ewidencji całości cmentarza  - studium historycznego  - ewentualnie dokum. projektowej						
29. Inne uwagi służb konserwatorskich						30. Wypełnit: W. Boruch Data: IV. 1992