





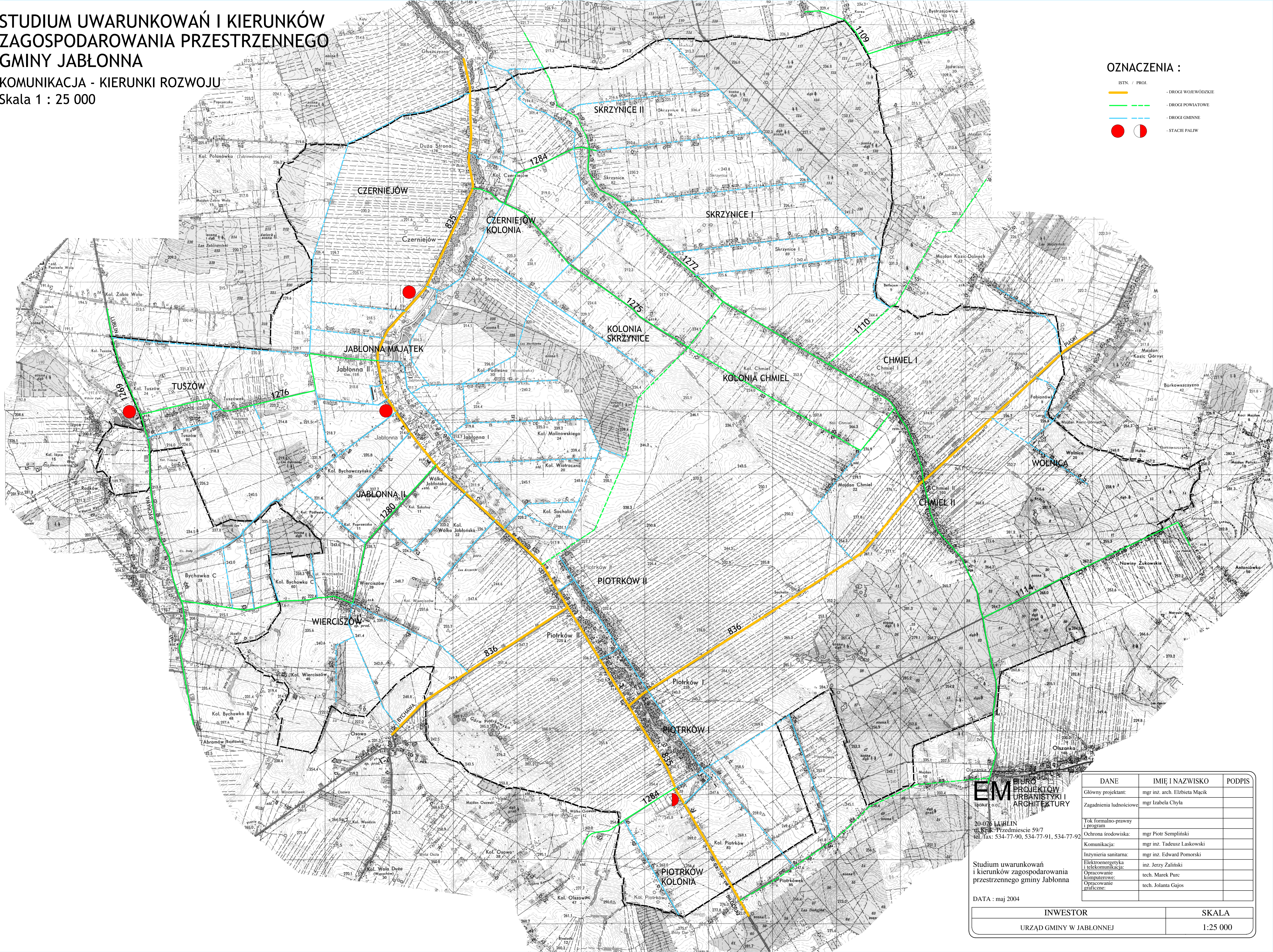
# STUDIUM UWARUNKOWAŃ I KIERUNKÓW ZAGOSPODAROWANIA PRZESTRZENNEGO GMINY JABŁONNA

KOMUNIKACJA - KIERUNKI ROZWOJU

Skala 1 : 25 000

## OZNACZENIA :

-  ISTN. / PROJ. - DROGI WOJEWÓDZKIE
-  - DROGI POWIATOWE
-  - DROGI GMINNE
-  - STACJE PALIW



**EM** BIURO PROJEKTÓW URBANISTYKI I ARCHITEKTURY

20-076 ŁĄDLIN  
ul. Rynek - Przedmieście 59/7  
tel./fax: 534-77-90, 534-77-91, 534-77-92

Studium uwarunkowań i kierunków zagospodarowania przestrzennego gminy Jabłonna

DATA : maj 2004

DANE	IMIĘ I NAZWISKO	PODPIS
Główny projektant:	mgr inż. arch. Elżbieta Mąciak	
Zagadnienia ludnościowe:	mgr Izabela Chyla	
Funkcyjno-prawny i program:		
Ochrona środowiska:	mgr Piotr SEMPLIŃSKI	
Komunikacja:	mgr inż. Tadeusz ŁASKOWSKI	
Inżynieria sanitarna:	mgr inż. Edward POMORSKI	
Elektroenergetyka i telekomunikacja:	inż. Jerzy ZALIŃSKI	
Opracowanie komputerowe:	tech. Marek PURC	
Opracowanie graficzne:	tech. Jolanta GAJOS	

INWESTOR	SKALA
URZĄD GMINY W JABŁONNEJ	1:25 000