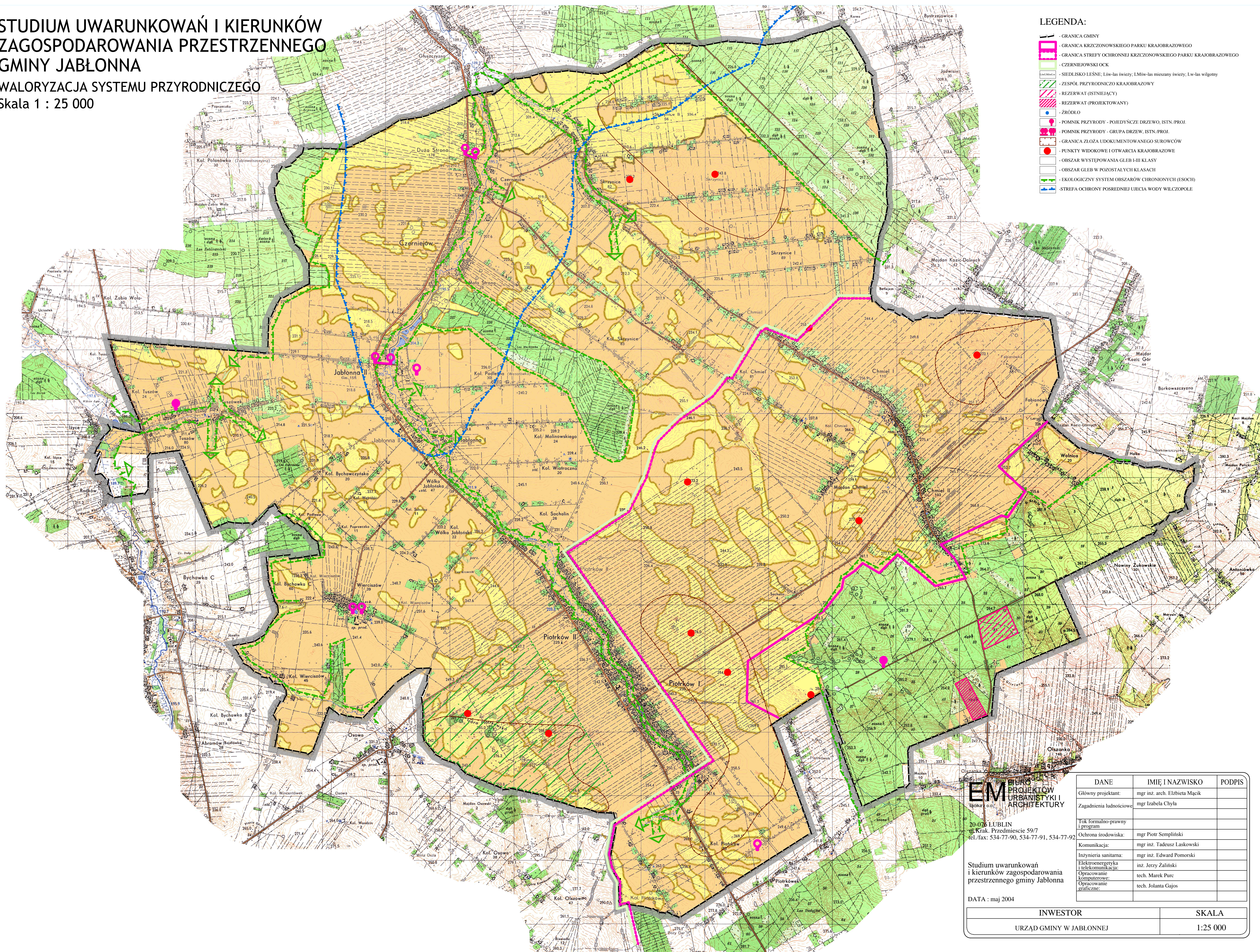


STUDIUM UWARUNKOWAŃ I KIERUNKÓW ZAGOSPODAROWANIA PRZESTRZENNEGO GMINY JABŁONNA

WALORYZACJA SYSTEMU PRZYRODNICZEGO

Skala 1 : 25 000



- LEGENDA:**
- GRANICA GMINY
 - GRANICA KRZCZONOWSKIEGO PARKU KRAJOBRAZOWEGO
 - GRANICA STREFY OCHRONNEJ KRZCZONOWSKIEGO PARKU KRAJOBRAZOWEGO
 - CZERNIEJOWSKI OCK
 - SIEDLIKO LESNE; Lśw-las świeży; LMśw-las miesany świeży; Lw-las wilgotny
 - ZESPÓŁ PRZYRODNICZO KRAJOBRAZOWY
 - REZERWAT (ISTNIEJĄCY)
 - REZERWAT (PROJEKTOWANY)
 - ŹRÓDŁO
 - POMNIK PRZYRODY - POJEDYNCZE DRZEWO, ISTN./PROJ.
 - POMNIK PRZYRODY - GRUPA DRZEW, ISTN./PROJ.
 - GRANICA ZŁOŻA UDOKUMENTOWANEGO SUROWCÓW
 - PUNKTY WIDOKOWE I OTWARCIA KRAJOBRAZOWE
 - OBSZAR WYSTĘPOWANIA GLEB I-III KLASY
 - OBSZAR GLEB W POZOSTAŁYCH KLASACH
 - EKOLOGICZNY SYSTEM OBSZARÓW CHRONIONYCH (ESOCH)
 - STREFA OCHRONY POSREDNIEJ UJEĆCIA WODY WILCZOPOLE

EM BUREAU PROJEKTÓW URBANISTYKI I ARCHITEKTURY

20-076 LUBLIN
ul. Krak. Przedmieście 59/7
tel./fax: 534-77-90, 534-77-91, 534-77-92

Studium uwarunkowań i kierunków zagospodarowania przestrzennego gminy Jabłonna

DATA : maj 2004

| DANE | IMIĘ I NAZWISKO | PODPIS |
|-------------------------------------|-------------------------------|--------|
| Główny projektant: | mgr inż. arch. Elżbieta Mącik | |
| Zagadnienia ludnościowe: | mgr Izabela Chyla | |
| Tok formalno-prawny i program | | |
| Ochrona środowiska: | mgr Piotr Sempłiński | |
| Komunikacja: | mgr inż. Tadeusz Laskowski | |
| Inżynieria sanitarna: | mgr inż. Edward Pomorski | |
| Elektronergetyka i telekomunikacja: | inż. Jerzy Zaliński | |
| Opracowanie komputerowe: | tech. Marek Purc | |
| Opracowanie graficzne: | tech. Jolanta Gajos | |

| | |
|-------------------------|----------|
| INWESTOR | SKALA |
| URZĄD GMINY W JABŁONNEJ | 1:25 000 |