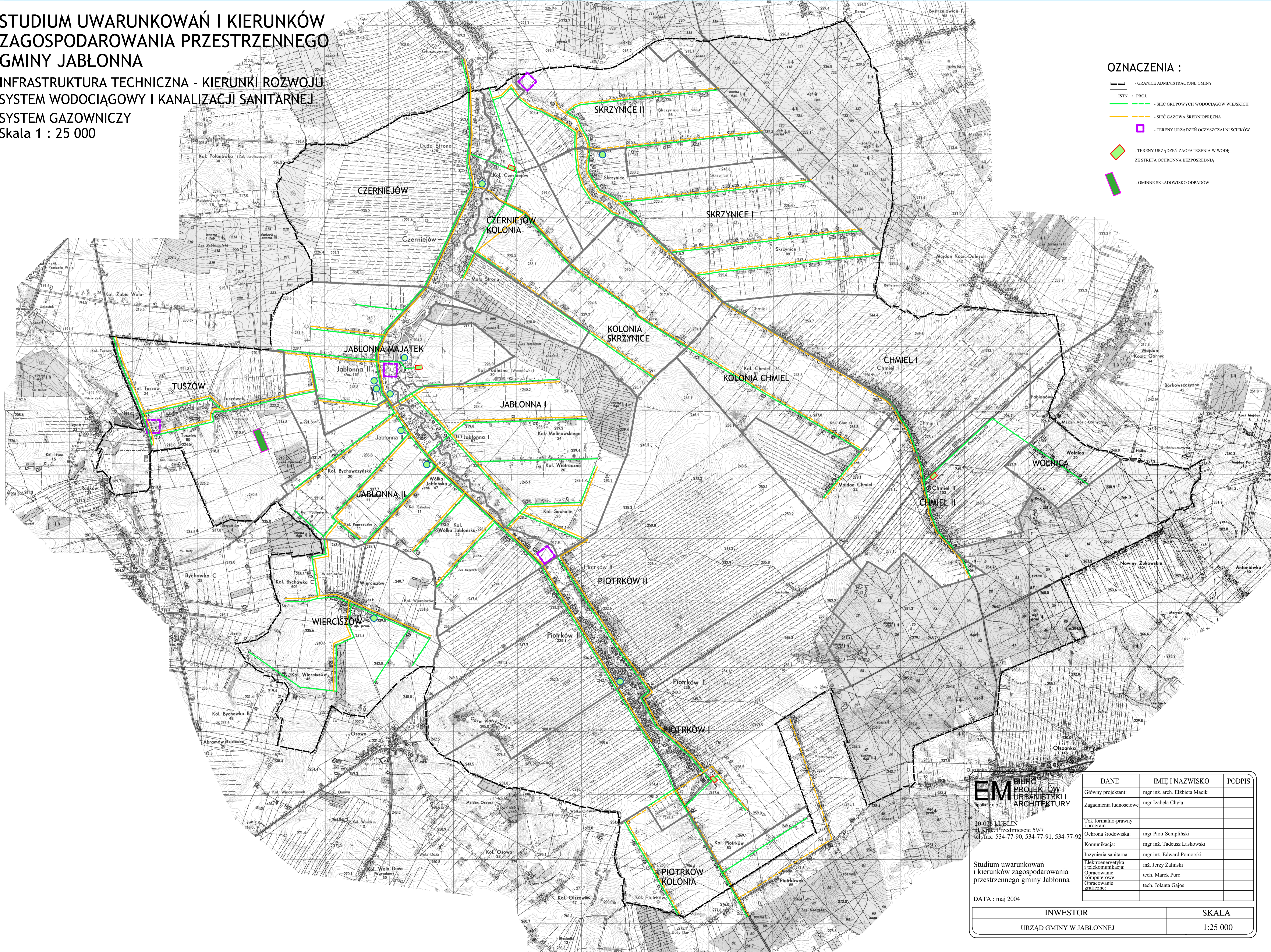


STUDIUM UWARUNKOWAŃ I KIERUNKÓW ZAGOSPODAROWANIA PRZESTRZENNEGO GMINY JABŁONNA

INFRASTRUKTURA TECHNICZNA - KIERUNKI ROZWOJU
 SYSTEM WODOCIĄGOWY I KANALIZACJI SANITARNEJ
 SYSTEM GAZOWNICZY
 Skala 1 : 25 000



OZNACZENIA :

- GRANICE ADMINISTRACYJNE GMINY
- SIEĆ GRUPOWYCH WODOCIĄGÓW WIEJSKICH
- SIEĆ GAZOWA ŚREDNIOPRĘŻNA
- TERENY URZĄDZEŃ OCZYSZCZALNI ŚCIEKÓW
- TERENY URZĄDZEŃ ZAOPATRZENIA W WODĘ ZE STREFĄ OCHRONNĄ BEZPOŚREDNĄ
- GMINNE SKŁADOWISKO ODPADÓW

EM BIURO PROJEKTÓW URBANISTYKI I ARCHITEKTURY
 Spółka z o.o.
 20-076 ŁĄDLIN
 ul. Rynek, Przedmieście 59/7
 tel./fax: 534-77-90, 534-77-91, 534-77-92

20-076 ŁĄDLIN
 ul. Rynek, Przedmieście 59/7
 tel./fax: 534-77-90, 534-77-91, 534-77-92

Studium uwarunkowań i kierunków zagospodarowania przestrzennego gminy Jabłonna

DATA : maj 2004

DANE	IMIĘ I NAZWISKO	PODPIS
Główny projektant:	mgr inż. arch. Elżbieta Mąciak	
Zagadnienia ludnościowe:	mgr Izabela Chyla	
Funk formalno-prawny i program:		
Ochrona środowiska:	mgr Piotr SEMPLIŃSKI	
Komunikacja:	mgr inż. Tadeusz Łaskowski	
Inżynieria sanitarna:	mgr inż. Edward Pomorski	
Elektroenergetyka i telekomunikacja:	inż. Jerzy Zaliński	
Opracowanie komputerowe:	tech. Marek Purc	
Opracowanie graficzne:	tech. Jolanta Gajos	

INWESTOR	SKALA
URZĄD GMINY W JABŁONNEJ	1:25 000