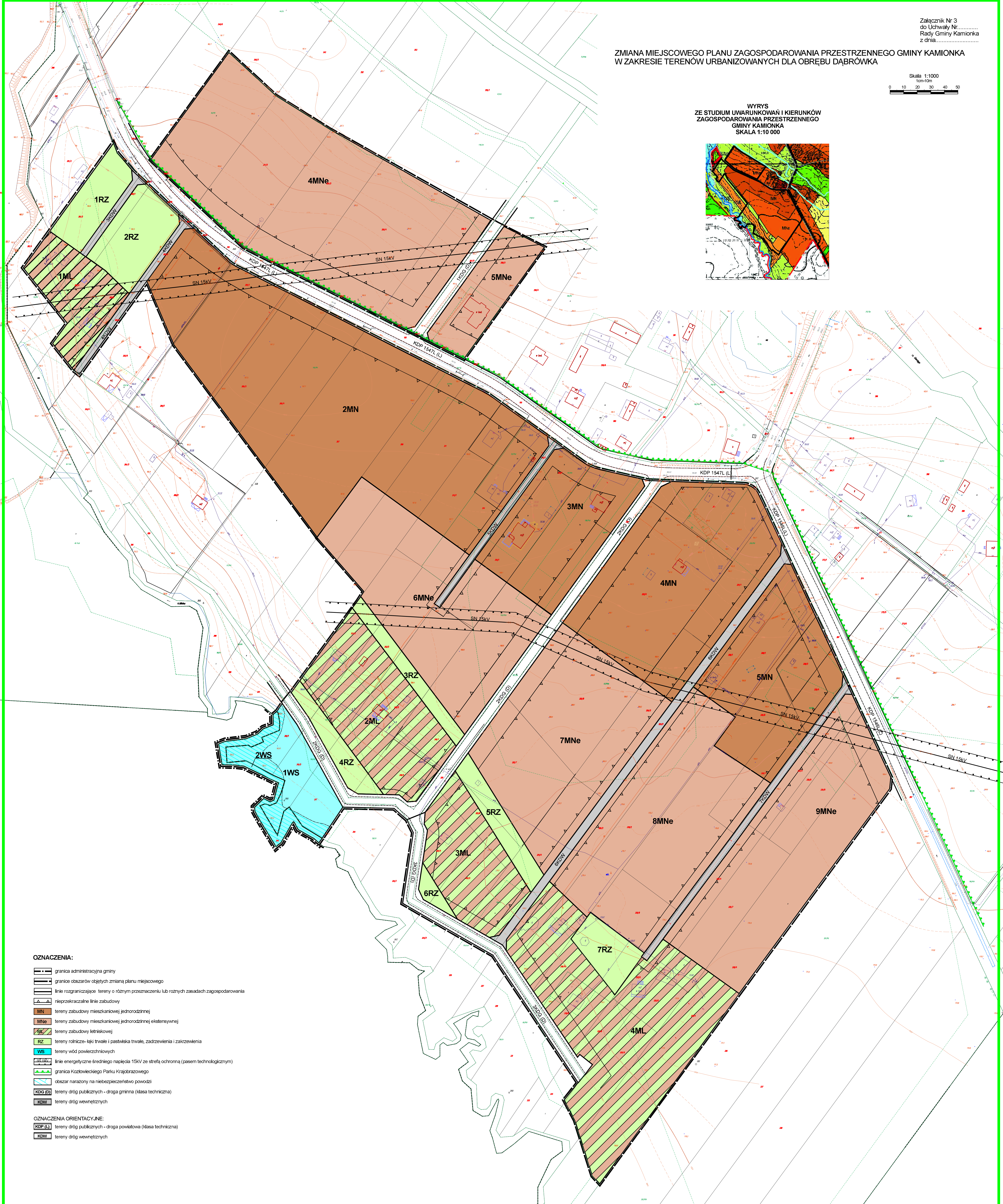
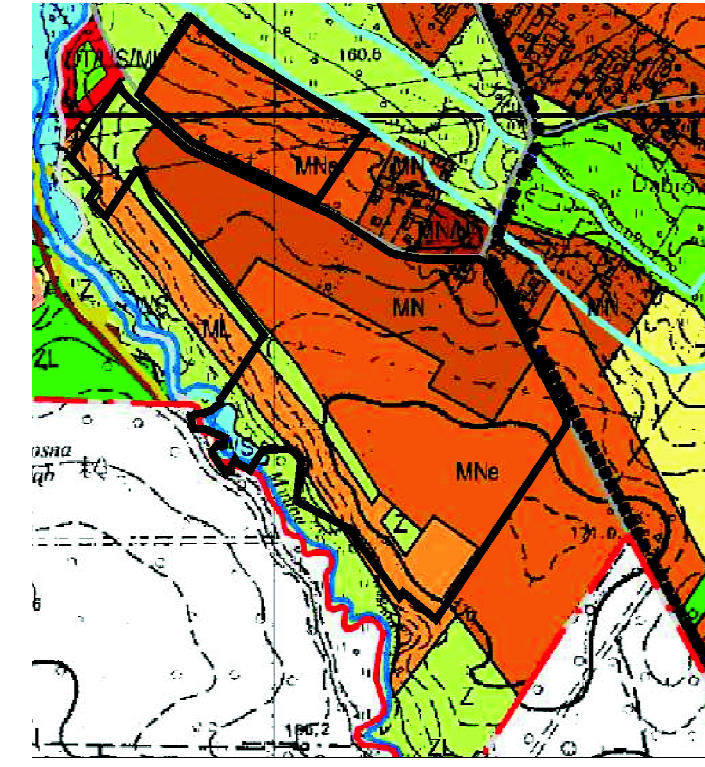


ZMIANA MIEJSCOWEGO PLANU ZAGOSPODAROWANIA PRZESTRZENNEGO GMINY KAMIONKA
W ZAKRESIE TERENÓW URBANIZOWANYCH DLA OBRĘBU DĄBRÓWKA

Skala 1:1000
1cm=10m
0 10 20 30 40 50

WYRYS
ZE STUDIUM UWARUNKOWAŃ I KIERUNKÓW
ZAGOSPODAROWANIA PRZESTRZENNEGO
GMINY KAMIONKA
SKALA 1:10 000



OZNACZENIA:

- granica administracyjna gminy
- granice obszarów objętych zmianą planu miejscowego
- linie rozgraniczające tereny o różnym przeznaczeniu lub różnych zasadach zagospodarowania
- nieprzekraczalne linie zabudowy
- MN tereny zabudowy mieszkaniowej jednorodzinnej
- MNe tereny zabudowy mieszkaniowej jednorodzinnej ekstensywnej
- RZ tereny zabudowy letniskowej
- tereny rolnicze - łąki trwałe i pastwiska trwałe, zadrzewienia i zakrzewienia
- WS tereny wód powierzchniowych
- linie energetyczne średniego napięcia 15kV ze strefą ochronną (pasem technologicznym)
- granica Kozłowieckiego Parku Krajobrazowego
- obszar narażony na niebezpieczeństwo powodzi
- KD(D) tereny dróg publicznych - droga gminna (klasa techniczna)
- KD(W) tereny dróg wewnętrznych

OZNACZENIA ORIENTACYJNE:

- KD(P, L) tereny dróg publicznych - droga powiatowa (klasa techniczna)
- KD(W) tereny dróg wewnętrznych