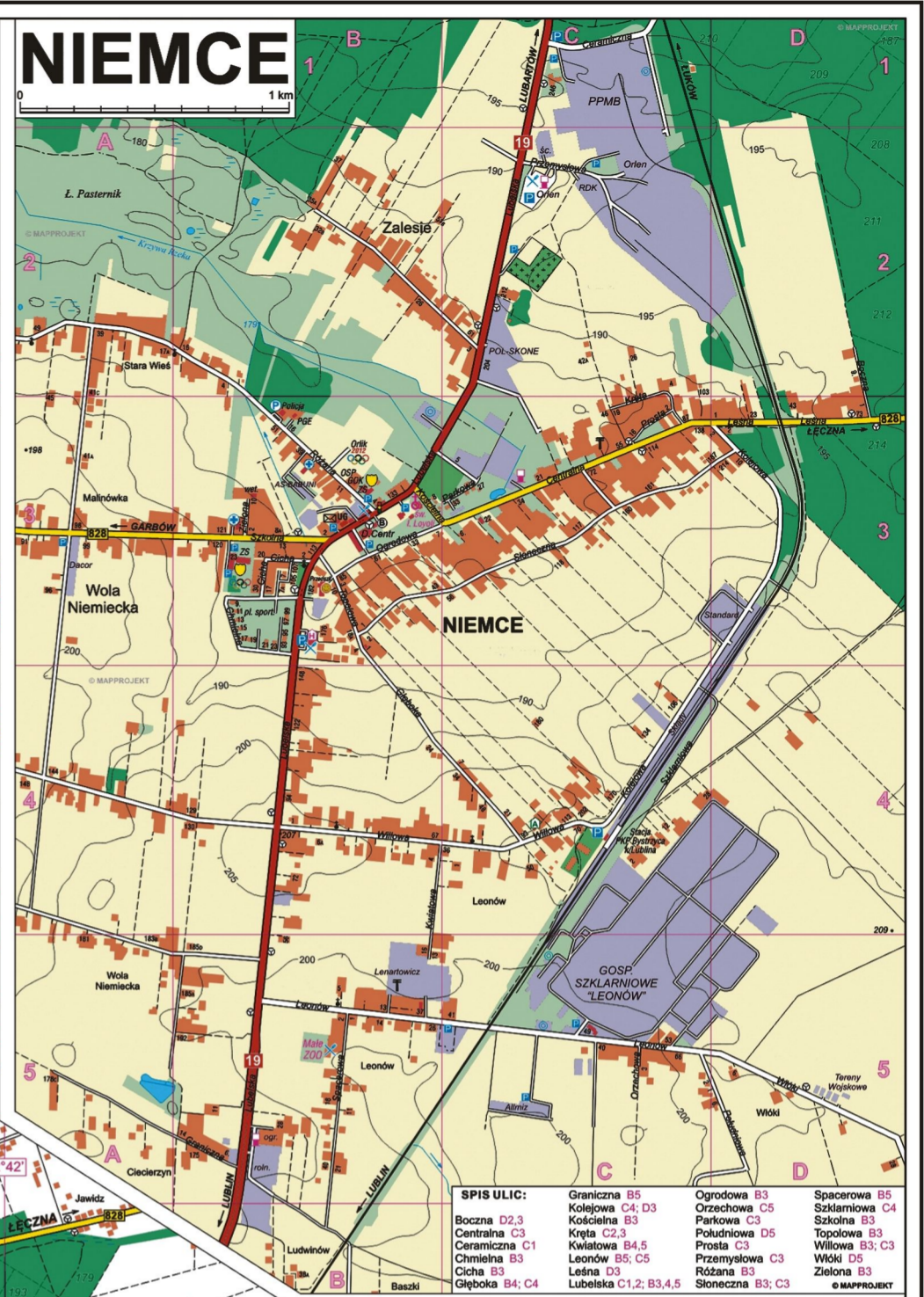




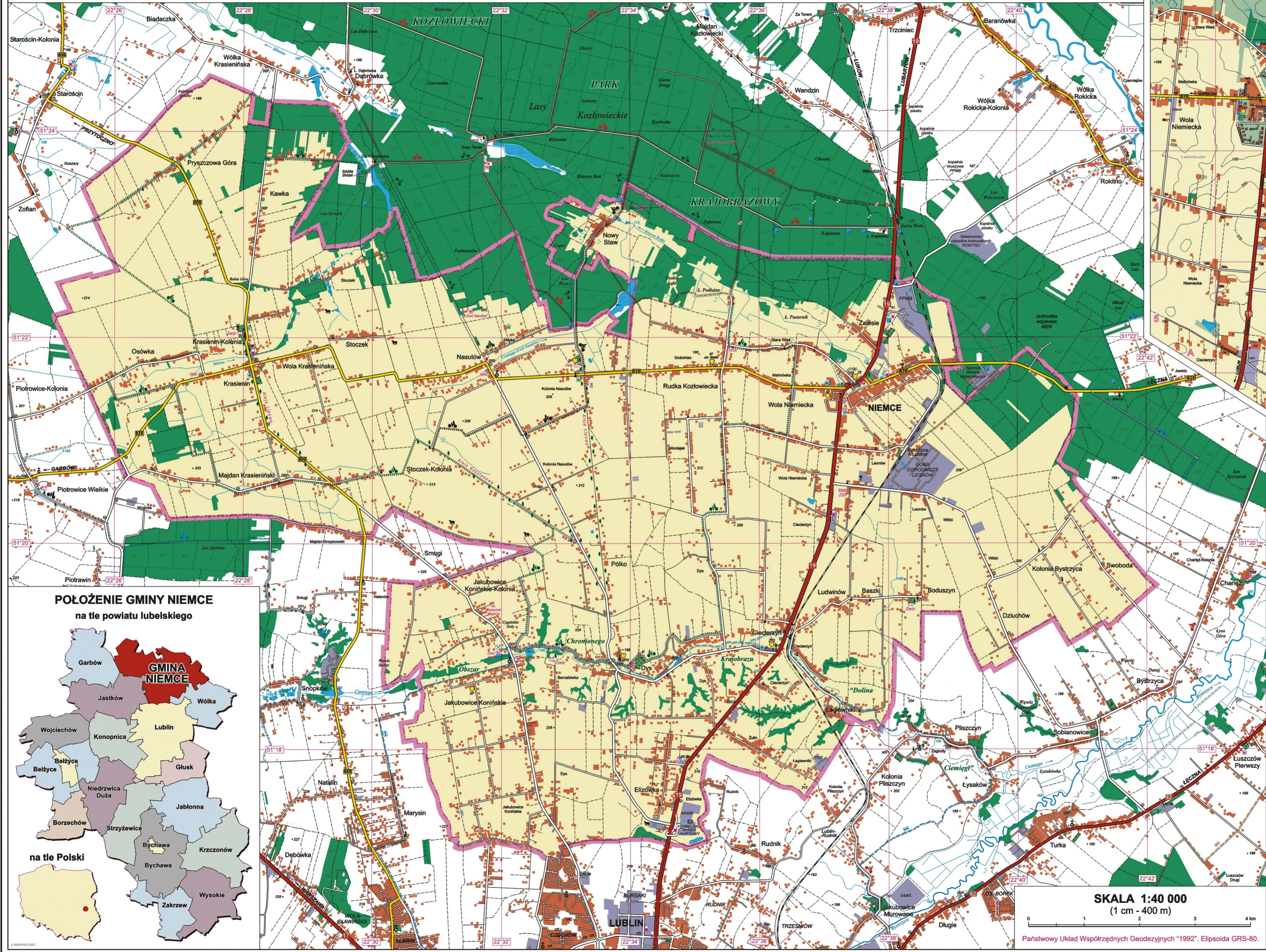
# MAPA GMINY NIEMCE

URZĄD GMINY NIEMCE: 21-025 Niemce, ul. Lubelska 121, tel. (81) 756 15 21; fax. (81) 756 17 90, e-mail: [info@niemce.pl](mailto:info@niemce.pl), [www.niemce.pl](http://www.niemce.pl)



**SPIS ULIC:**

Graniczna B5	Ogrodnia B3	Spacerowa B5
Końcowa C4; D3	Czerwona C4	Szkolna C4
Kościełna B3	Parłowa C3	Szkolna B3
Centralna C3	Kraja C2,3	Podulowa B3
Ceramyczna C1	Kwiatowa B4,5	Witłowa B3; C3
Chmielna B3	Leonów B5; C5	Przemysłowa C3
Chłopa B3	Leśna D3	Różana B3
Głęboka B4; C4	Lubelska C1,2; B3,4,5	Stonieczna B3; C3
		Witłowska B3
		Zielona B3
		Witłowska B3



## POŁOŻENIE GMINY NIEMCE na tle powiatu lubelskiego



## OBJAŚNIENIA KEY TO SYMBOLS

	Granica gminy		Stacja paliw; Parking
	Stacja kolejowa		Stacja paliw; Car Park
	Droga główna; Numer drogi		Warsztat napraw samochodów
	Secondary road; Road number		Auto-service workshop
	Droga drugorzędna; Numer drogi		Restauracja; bar
	Local road		Restaurant; bar
	Droga lokalna		Hotel; Motel
	Droga gruntowa; Droga polna, leśna		Hotel; Motel
	Dirt road; Field path, Forest path		Ośrodek wypoczynkowy
	Forest sector line; Forest sector number		Recreation centre
	Kolej i stacja		Gospod. Agroturystyczne
	Railway; Railway station		Agrotourist
	Szciełka poznawcza		Pałac lub dwór zabytkowy; Inny zabytek
	Yellow path		Mansion or Historic manor house; Other monument of architecture
	Pieszy szlak turystyczny		Kościół; Kościół zabytkowy; Kapliczka
	Tourist Route		Church; Historic church; Chapel
	Szlak rowerowy po Gminie Niemce		Pomnik; Miejsca martyrologii
	Bicycle route		Monument; Memorial site
	Pozostałe szlaki rowerowe		Szkola; Przedszkole
	Other bicycle routes		School; Kindergarten
	Pozostoscie		Cmentarz; Park zabytkowy; pomnik przyr.
	Control lines		Cemetery; Historic park; nature monument
	Punkt wysokościowy		Leśniczówka; gajówka
	Spot height		Forester's lodge
	Police		Boisko wielofunkcyjne
	Ośrodek zdrowia		Sports place
	Health center		Łowisko; Ośrodek jazdy konnej
	Post office		Fishery; Horse-riding centre
	Bank		Zabudowa zwarta; Zab. rozproszona
	Przystanek autobusowy		Build-up area; Scattered buildings
	Bus-stop		Industrial area
			Teren przemysłowy lub handl.-usług.
			Industrial area
			Las
			Forest

SKALA 1:40 000 (1 cm - 400 m)

Państwowy Układ Współrzędnych Geodezyjnych "1992". Elipsoida GRS-80.

Redakcja i opracowanie: Wydawnictwo kartograficzne MAPPROJEKT

[www.mapprojekt.pl](http://www.mapprojekt.pl) **mapprojekt**

Z NAMI PROSTO DO CELU >>>

MAPY • PLANY • FOLDERY • PRZEWODNIKI • PROJEKTY • PROMOCJA • REKLAMA • GEODEZJA

21-100 Lubartów, ul. Powstańców Warszawy 73/29, tel. (048) 501 533 537, e-mail: [info@mapprojekt.pl](mailto:info@mapprojekt.pl)

[www.mapprojekt.pl](http://www.mapprojekt.pl)

© Wszelkie prawa zastrzeżone.

Wykorzystanie mapy dozwolone za zgodą Wydawcy.

W opracowaniu wykorzystano materiały parafianowego zasobu z Wojewódzkiego Ośrodka Dokumentacji Geodezyjnej i Kartograficznej w Lublinie na podstawie zezwolenia 02/2009 z 15 stycznia 2009 r.

Wydanie 2010

Opracowano we współpracy z Urzędem Gminy Niemce.