

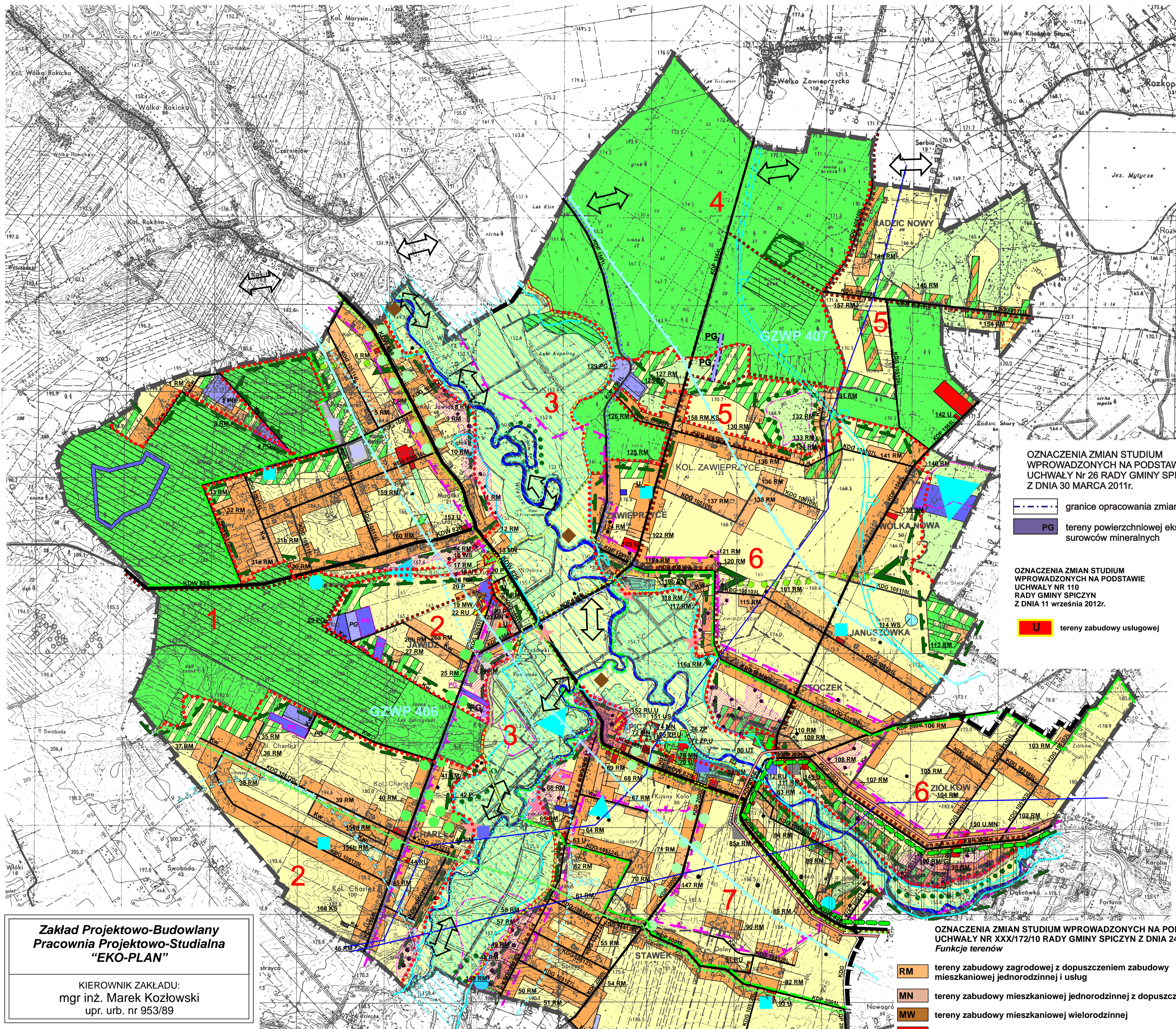
GMINA SPICZYN

STUDIUM UWARUNKOWAŃ I KIERUNKÓW ZAGOSPODAROWANIA PRZESTRZENNEGO

STRUKTURA FUNKCJONALNO-PRZESTRZENNA

RYSUNEK UJEDNOLICONY Skala 1:25 000

PROJEKT ZMIANY - III WYŁOŻENIE



**Zakład Projektowo-Budowlany
Pracownia Projektowo-Studialna
"EKO-PLAN"**

KIEROWNIK ZAKŁADU:
mgr inż. Marek Kozłowski
upr. urb. nr 953/89

- OZNACZENIA:**
- GRANICE**
 - granicze administracyjne gminy
 - granicze sołectw
 - granicze stref funkcjonalno-przestrzennych
 - numery stref
 - OCHRONA I KSZTAŁTOWANIE ŚRODOWISKA PRZYRODNICZEGO**
 - Nadwieprzański Park Krajobrazowy
 - otulina Nadwieprzańskiego Parku Krajobrazowego i Kozłowieckiego Parku Krajobrazowego
 - użytki ekologiczne istniejące / projektowane
 - Ekologiczny System Obszarów Chronionych
 - lasy ochronne
 - granicze złóż o zasobach udokumentowanych w kat. A, B, C,
 - granicze złóż o zasobach perspektywicznych i szacunkowych
 - zadrzewienia przydrożne
 - tereny zalecane do zalesień
 - strefy ochronne ujęcia wód podziemnych Turka
 - strefa zasobowa
 - strefa chemiczna
 - obszar Wysokiej Ochrony Wód (OWO) podziemnych
 - źródła
 - OCHRONA ŚRODOWISKA KULTUROWEGO**
 - strefa ścisłej ochrony konserwatorskiej
 - strefa pośredniej ochrony konserwatorskiej
 - strefa szczególnej ochrony krajobrazu kulturowego
 - obszary występowania stanowisk archeologicznych
 - aleje zabytkowe
 - aleje postulowane do objęcia ochroną pomnikową
 - punkty widokowe
 - UŻYTKOWANIE TERENU**
 - tereny lasów
 - tereny łąk i pastwisk
 - tereny zieleni cmentarnej
 - tereny zieleni parkowej
 - tereny upraw polowych
 - wody otwarte
 - zbiorniki wodne
 - FUNKCJE TERENU**
 - tereny zabudowy mieszkaniowej (rezerwy terenu)
 - tereny zabudowy letniskowej
 - tereny usług publicznych, komercyjnych i rzemiosła
 - tereny przemysłowej eksploatacji surowców
 - tereny przemysłowe, rzemieślnicze
 - tereny usług turystycznych
 - tereny specjalne
 - UZBROJENIE TERENU**
 - linie energetyczne WN
 - tereny urządzeń zaopatrzenia w wodę
 - tereny urządzeń przesyłu i oczyszczania ścieków
 - parkingi
 - tereny składowisk odpadów
 - KOMUNIKACJA**
 - tereny dróg wojewódzkich
 - tereny dróg powiatowych
 - tereny dróg gminnych
 - ścieżki rowerowe

- OZNACZENIA ZMIAN STUDIUM WPROWADZONYCH NA PODSTAWIE UCHWAŁY NR XXX/172/10 RADY GMINY SPICZYN Z DNIA 24 MARCA 2010 r. Funkcje terenów**
- RM tereny zabudowy zagrodowej z dopuszczeniem zabudowy mieszkaniowej jednorodzinnej i usług
 - MN tereny zabudowy mieszkaniowej jednorodzinnej z dopuszczeniem usług
 - MW tereny zabudowy mieszkaniowej wielorodzinnej
 - U tereny zabudowy usługowej
 - U,MN tereny zabudowy usługowo-mieszkaniowej
 - ZP,U tereny zieleni publicznej z dopuszczeniem usług
 - US tereny sportu i rekreacji
 - UT tereny usług turystyki
 - RO tereny obsługi produkcji w gospodarstwach rolnych, hodowlanych i rybactw oraz tereny zabudowy usługowej
 - P tereny obiektów produkcyjnych, baz, składów i magazynów
 - KS tereny urządzeń obsługi komunikacji
 - PG tereny powierzchniowej eksploatacji surowców mineralnych
 - WS tereny wód powierzchniowych
 - RL tereny zalesień
- Komunikacja i infrastruktura techniczna**
- KDW trasy dróg wojewódzkich
 - KDP trasy dróg powiatowych
 - KDG trasy dróg gminnych
 - Kw drogi wewnętrzne
 - oczyszczalnie ścieków
- Ochrona i kształtowanie przestrzeni:**
- zasięg wielkiej wody o prawdopodobieństwie 1%
 - tereny przestrzeni publicznej
 - obszary występowania stanowisk archeologicznych
 - historyczny szlak handlowy
 - kulturowy szlak architektury sakralnej
 - turystyczna trasa kajakowa
 - turystyczna trasa konna i piesza
 - korytarze ekologiczne
 - proponowane obszary ochronne GZWP
 - zielony pierścień wokół Lublina
 - korekta granic administracyjnych gminy
 - odwiert Łęczna-9

- OZNACZENIA ZMIAN STUDIUM**
Dotyczy zmian studium przyjętych na podstawie uchwały Nr VI/44/03 Rady Gminy Spiczyn z dnia 3 lipca 2003 r.
- tereny zabudowy mieszkaniowej projektowanej
 - rezerwy terenu pod zabudowę mieszkaniową
 - tereny usług publicznych
 - tereny przemysłowej eksploatacji surowców
 - tereny przemysłowe, rzemieślnicze
 - obszar oddziaływania Kanalu Wieprz-Krzna
 - strefa ekspozycji krajobrazowej
 - dolina rzeczna wskazana do rewitalizacji biologicznej
 - obszary rozwoju rolnictwa ekologicznego w I etapie
 - strefa zrównoważonego rozwoju turystyki

- OZNACZENIA ZMIAN STUDIUM WPROWADZONYCH NA PODSTAWIE UCHWAŁY NR XXX/172/10 RADY GMINY SPICZYN Z DNIA 24 MARCA 2010 r.**
- tereny powierzchniowej eksploatacji surowców mineralnych
 - tereny zabudowy zagrodowej
 - droga wewnętrzna

OZNACZENIA ZMIAN STUDIUM WPROWADZONYCH NA PODSTAWIE UCHWAŁY NR 26 RADY GMINY SPICZYN Z DNIA 30 MARCA 2011r.

- granicze opracowania zmiany
- PG tereny powierzchniowej eksploatacji surowców mineralnych

OZNACZENIA ZMIAN STUDIUM WPROWADZONYCH NA PODSTAWIE UCHWAŁY NR 110 RADY GMINY SPICZYN Z DNIA 11 WRZEŚNIA 2012r.

- U tereny zabudowy usługowej

OZNACZENIA ZMIAN STUDIUM WPROWADZONYCH NA PODSTAWIE UCHWAŁY NR XXX/172/10 RADY GMINY SPICZYN Z DNIA 24 MARCA 2010 r.

Oznaczenia zmian studium zatwierdzonych Uchwałą Nr 59 Rady Gminy Spiczyn z dnia 16 marca 2012 r.

- PG tereny powierzchniowej eksploatacji surowców mineralnych
- Kw tereny dróg wewnętrznych

OZNACZENIA ZMIANY STUDIUM WPROWADZONYCH NA PODSTAWIE UCHWAŁY NRRADY GMINY SPICZYN Z DNIA

- tereny powierzchniowej eksploatacji surowców mineralnych
- tereny zabudowy zagrodowej
- droga wewnętrzna