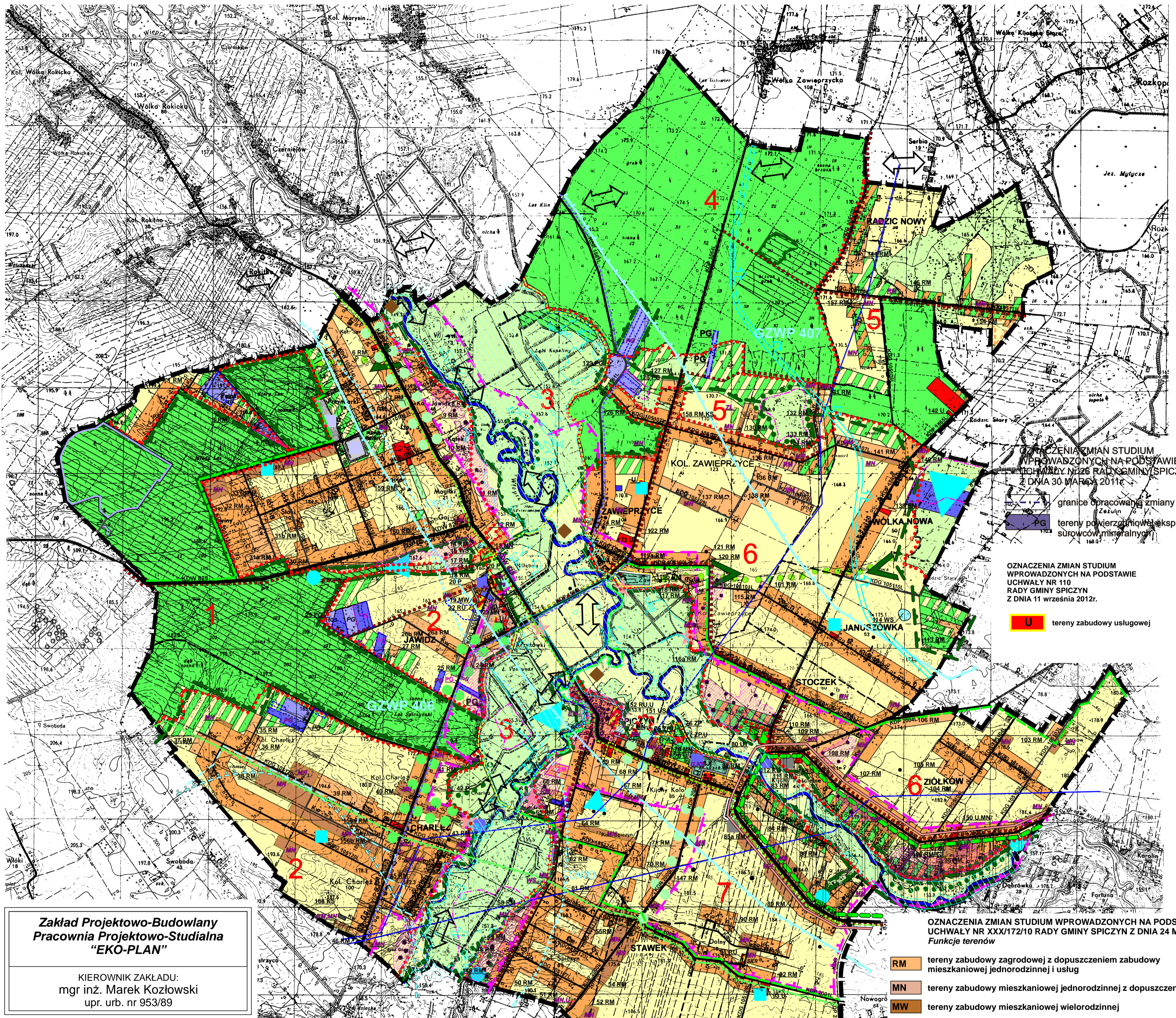


GMINA SPICZYN

Załącznik nr 2 do Uchwały Nr
Rady Gminy Spiczyn z dnia

STUDIUM UWARUNKOWAŃ I KIERUNKÓW ZAGOSPODAROWANIA PRZESTRZENNEGO STRUKTURA FUNKCJONALNO-PRZESTRZENNA PROJEKT ZMIAN - RYSUNEK UJEDNOLICONY Skala 1:25 000



**Zakład Projektowo-Budowlany
Pracownia Projektowo-Studialna
"EKO-PLAN"**

KIEROWNIK ZAKŁADU:
mgr inż. Marek Kozłowski
upr. urb. nr 953/89

- OZNACZENIA:**
- 1. GRANICE
 - 2. OCHRONA I KSZTAŁTOWANIE ŚRODOWISKA PRZYRODNICZEGO
 - 3. OCHRONA ŚRODOWISKA KULTUROWEGO
 - 4. UŻYTKOWANIE TERENU
 - 5. FUNKCJE TERENU
 - 6. UZBROJENIE TERENU
 - 7. KOMUNIKACJA

- tereny lasów
- tereny łąk i pastwisk
- tereny zieleni cmentarnej
- tereny zieleni parkowej
- tereny upraw polowych
- wody otwarte
- rzeki
- zbiorniki wodne
- tereny zabudowy mieszkaniowej (rezerwy terenu)
- tereny zabudowy letniskowej
- tereny usług publicznych, komercyjnych i rzemieślniczych
- tereny przemysłowej eksploatacji surowców
- tereny przemysłowe, rzemieślnicze
- tereny usług turystycznych
- tereny specjalne
- linie energetyczne WN
- tereny urządzeń zaopatrzenia w wodę
- tereny urządzeń przesyłu i oczyszczania ścieków
- parkingi
- tereny składowisk odpadów
- tereny dróg wojewódzkich
- tereny dróg powiatowych
- tereny dróg gminnych
- ścieżki rowerowe

- OZNACZENIA ZMIAN STUDIUM WPROWADZONYCH NA PODSTAWIE UCHWAŁY NR VII.58.2015 RADY GMINY SPICZYN Z DNIA 28 PAŹDZIERNIKA 2015 R.**
- tereny zabudowy mieszkaniowej projektowanej
 - rezerwy terenu pod zabudowę mieszkaniową
 - tereny usług publicznych
 - tereny przemysłowej eksploatacji surowców
 - tereny przemysłowe, rzemieślnicze
 - obszar oddziaływania Kanalu Wieprz-Krzna
 - strefa ekspozycji krajobrazowej
 - dolina rzeczna wskazana do rewitalizacji biologicznej
 - obszary rozwoju rolnictwa ekologicznego w I etapie
 - strefa zrównoważonego rozwoju turystyki

- RM tereny zabudowy zagrodowej z dopuszczeniem zabudowy mieszkaniowej jednorodzinnej i usług
- MN tereny zabudowy mieszkaniowej jednorodzinnej z dopuszczeniem usług
- MW tereny zabudowy mieszkaniowej wielorodzinnej
- U tereny zabudowy usługowej
- U.MN tereny zabudowy usługowo-mieszkaniowej
- ZP.U tereny zieleni publicznej z dopuszczeniem usług
- US tereny sportu i rekreacji
- UT tereny usług turystyki
- Rd tereny obsługi produkcji w gospodarstwach rolnych, hodowlanych i rybactw
- Rd.U tereny obsługi produkcji w gospodarstwach rolnych, hodowlanych i rybactw oraz tereny zabudowy usługowej
- P tereny obiektów produkcyjnych, baz, składów i magazynów
- KS tereny urzędzeń obsługi komunikacji
- PG tereny powierzchniowej eksploatacji surowców mineralnych
- WS tereny wód powierzchniowych
- RL tereny zalesień
- Komunikacja i infrastruktura techniczna
- KDW trasy dróg wojewódzkich
- KDP trasy dróg powiatowych
- KDG trasy dróg gminnych
- Kw drogi wewnętrzne
- oczyszczalnie ścieków
- Ochrona i kształtowanie przestrzeni:
- zasięg wielkiej wody o prawdopodobieństwie 4%
- tereny przestrzeni publicznej
- obszary występowania stanowisk archeologicznych
- historyczny szlak handlowy
- kulturowy szlak architektury sakralnej
- turystyczna trasa kajakowa
- turystyczna trasa konna i piesza
- korytarze ekologiczne
- proponowane obszary ochronne GZWP
- zielony pierścień wokół Lublina
- korekta granic administracyjnych gminy
- odwiert Łączna-9

OZNACZENIA ZMIAN STUDIUM WPROWADZONYCH NA PODSTAWIE UCHWAŁY NR 110 RADY GMINY SPICZYN Z DNIA 30 MARCA 2011 R.

- granicę opracowania zmiany
- tereny powierzchniowej eksploatacji surowców mineralnych

OZNACZENIA ZMIAN STUDIUM WPROWADZONYCH NA PODSTAWIE UCHWAŁY NR 110 RADY GMINY SPICZYN Z DNIA 11 WRZEŚNIA 2012 R.

- U tereny zabudowy usługowej

OZNACZENIA ZMIAN STUDIUM WPROWADZONYCH NA PODSTAWIE UCHWAŁY NR XXX/172/10 RADY GMINY SPICZYN Z DNIA 24 MARCA 2010 R. Funkcje terenów

Oznaczenia do zmian studium zatwierdzonych Uchwałą Nr 89 Rady Gminy Spiczyn z dnia 16 marca 2012 r.

- PG tereny powierzchniowej eksploatacji surowców mineralnych
- Kw tereny dróg wewnętrznych

OZNACZENIA ZMIANY STUDIUM WPROWADZONYCH NA PODSTAWIE UCHWAŁY NR VII.58.2015 RADY GMINY SPICZYN Z DNIA 28 PAŹDZIERNIKA 2015 R.

- tereny powierzchniowej eksploatacji surowców mineralnych
- tereny zabudowy zagrodowej
- droga wewnętrzna

- OZNACZENIA ZMIANY STUDIUM WPROWADZONYCH NA PODSTAWIE UCHWAŁY NR RADY GMINY SPICZYN Z DNIA**
- tereny zabudowy mieszkaniowej jednorodzinnej
 - tereny zabudowy mieszkaniowej jednorodzinnej i zabudowy usługowej
 - tereny zabudowy zagrodowej i zabudowy mieszkaniowej jednorodzinnej
 - tereny zabudowy zagrodowej
 - tereny usług turystycznych
 - tereny powierzchniowej eksploatacji surowców mineralnych
 - teren zabudowy usługowej oraz tereny urzędzeń obsługi komunikacji
 - tereny obiektów produkcyjnych, baz, składów, magazynów oraz tereny usług
 - tereny zalesień
 - teren elektrowni wodnej
 - teren wód powierzchniowych (staw)
 - tereny zagrożenia powodziowego - prawdopodobieństwo wystąpienia powodzi 1%
 - udokumentowane złoża surowców mineralnych
 - obszary górnicze
 - tereny zamknięte