



III Lubelskie Forum Energetyczne

Realizacja inwestycji na terenie PGE Dystrybucja S.A. Oddział Lublin, trudności, problemy.

Andrzej Cieślak

Kierownik Wydziału Inwestycji

Tel. 81 445 15 42

e-mail: Andrzej.Cieslak@pgedystrybucja.pl

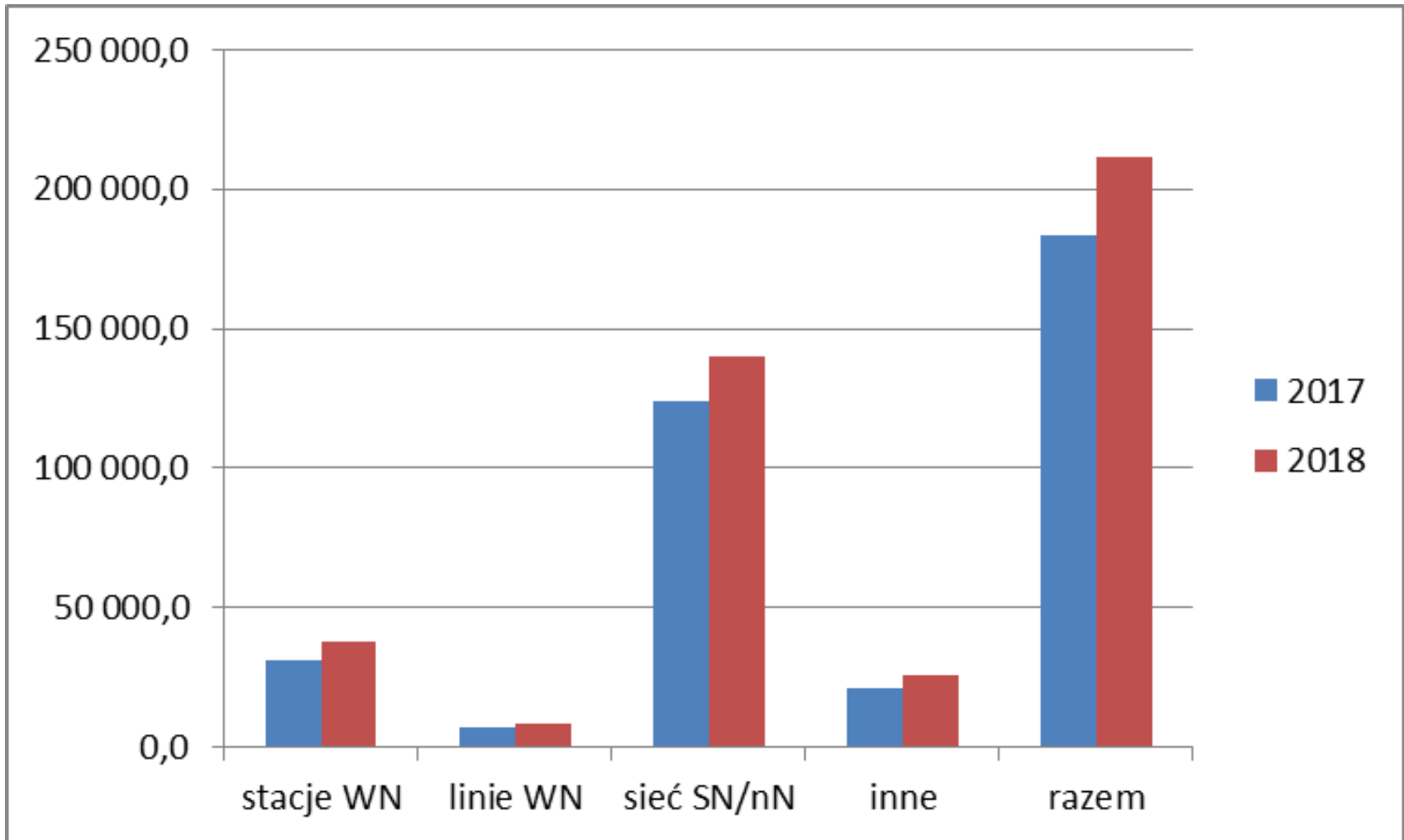
Nałęczów, 11.04.2019 r.

Zakres działań inwestycyjnych

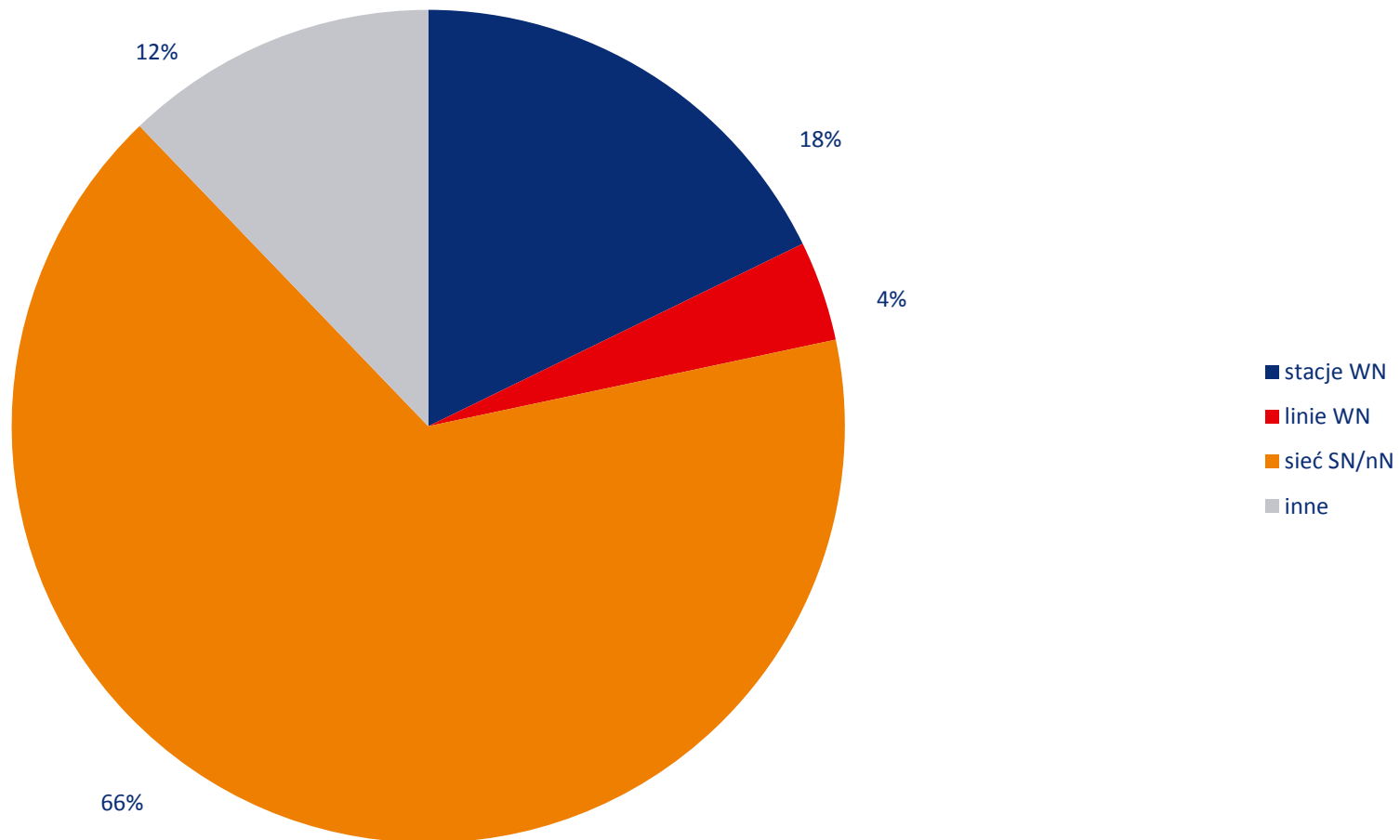
1. Modernizacja i rozbudowa sieci elektroenergetycznej w celu zaspakajania obecnego i przyszłego zapotrzebowania na energię elektryczną.
2. Przyłączanie nowych odbiorców do sieci dystrybucyjnej.
3. Inne – związane z zabezpieczeniem działalności podstawowej Oddziału.



Nakłady inwestycyjne w latach 2017 – 2018 / tys. zł /



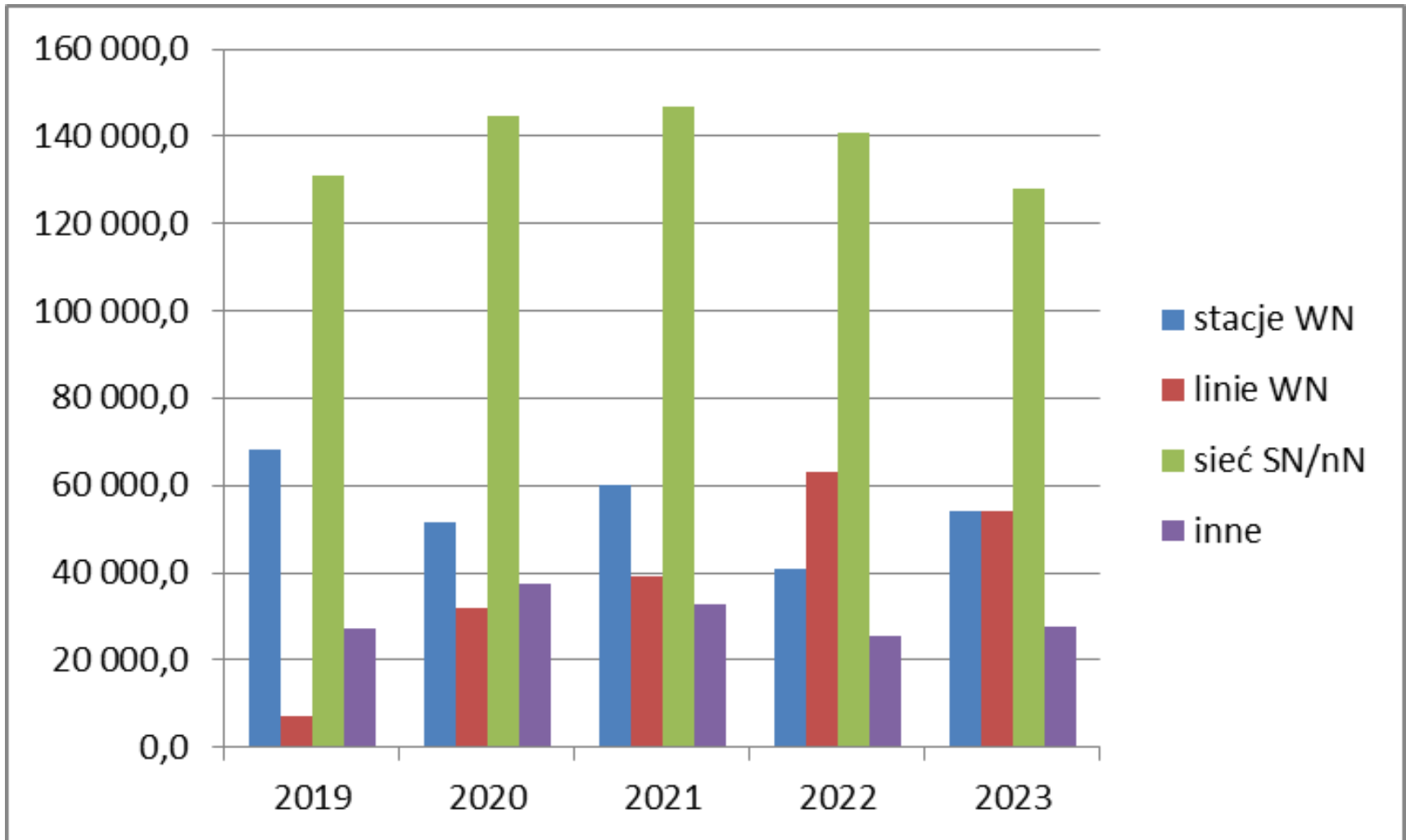
Nakłady inwestycyjne w 2018 roku



EFEKTY RZECZOWE ROKU 2018

- Stacje WN/SN – zmodernizowano 2 obiekty.
- RS – wybudowano 1 obiekt.
- Linie WN – zmodernizowano 1 ciąg -20,5 km.
- Sieć SN/nN – zmodernizowano i wybudowano 308 km.
- Stacje SN/nN – zmodernizowano i wybudowano 186 obiektów.
- Przyłącza na SN – 74 szt.
- Przyłącza na nN – 5 111 szt.

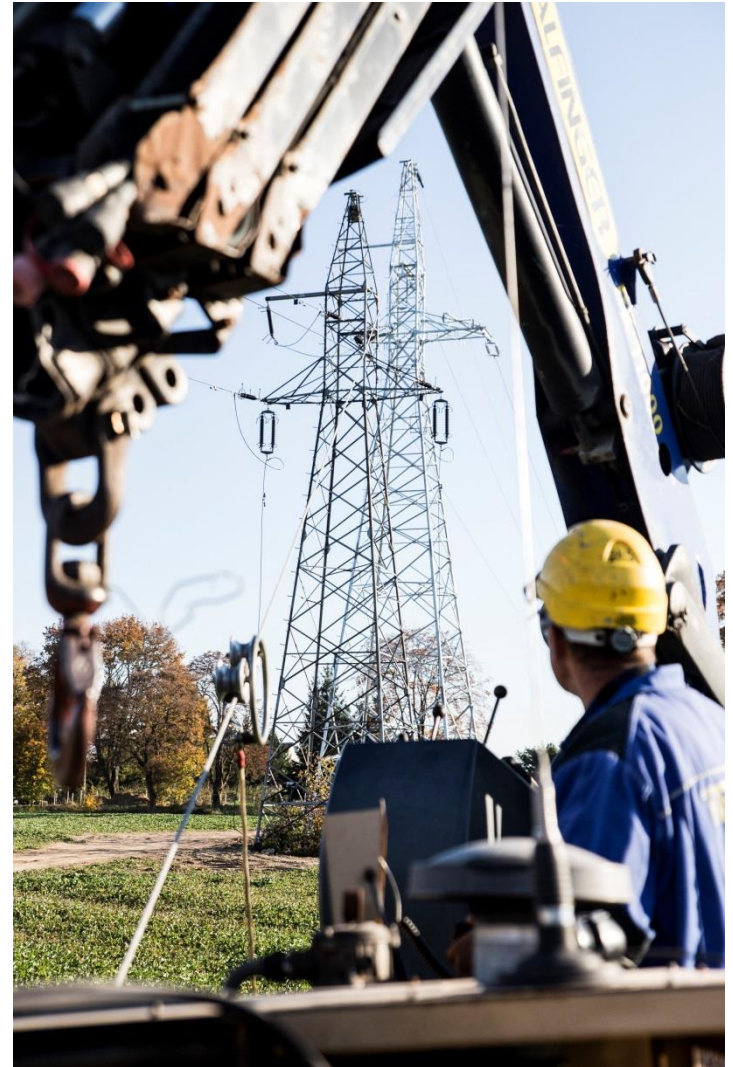
PROGNOZA NAKŁADÓW INWESTYCYJNYCH NA LATA 2019 – 2023 /tys. zł/



Podstawy prawne budowy urządzeń energetycznych

Prawo budowlane:

- pozwolenie na budowę,
- zgłoszenie zamiaru realizacji robót,
- bez pozwolenia na budowę w oparciu o art. 29a
- prawo do dysponowania nieruchomością na cele budowlane.



Problemy wpływające na czas uzyskania dokumentacji projektowej

- decyzja o lokalizacji inwestycji celu publicznego w przypadku braku planów zagospodarowania,
- uzyskanie decyzji o umieszczeniu urządzeń w pasie drogowym,
- uzyskanie kompletu zgód właścicieli nieruchomości / decyzja ograniczająca praw rzeczowych,
- uzyskanie opinii Komisji Koordynacyjnej,
- ponowne uzgodnienie dokumentacji projektowej w zarządzie dróg (sprawdzenie zgodności przyjętych rozwiązań z wydanymi warunkami),
- uzyskanie decyzji zatwierdzającej podział w przypadku konieczności nabycia działki pod stację transformatorową,
- wystąpienie o pozwolenie na budowę lub zgłoszenie zamiaru wykonania robót,
- uprawomocnienie decyzji.

ETAPY OPRACOWANIA DOKUMENTACJI PROJEKTOWEJ

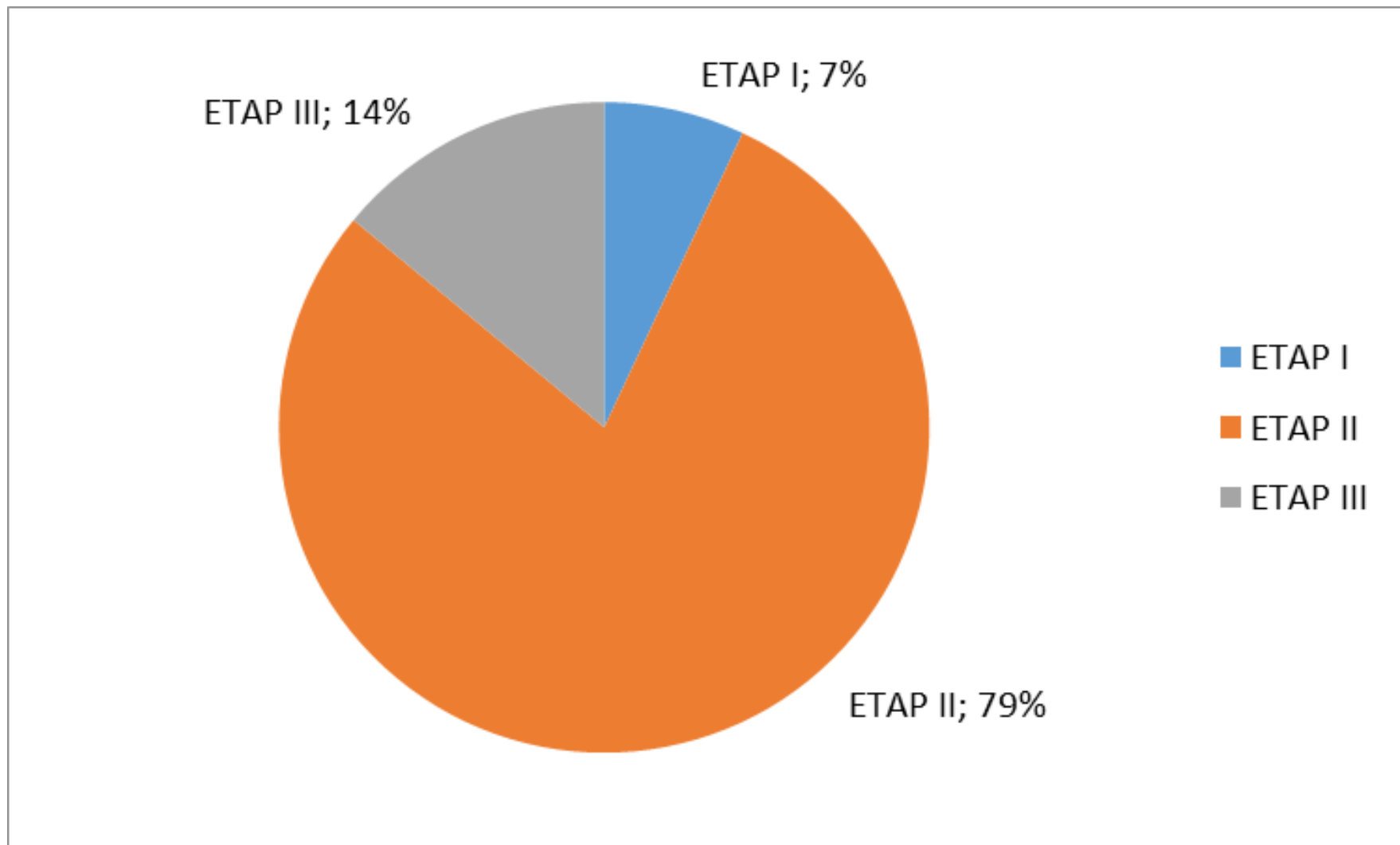
ETAP I – prace przygotowawcze i przedprojektowe

ETAP II – pozyskanie zgód i decyzji

ETAP III – wykonanie projektów, uzyskanie decyzji pozwolenia na budowę

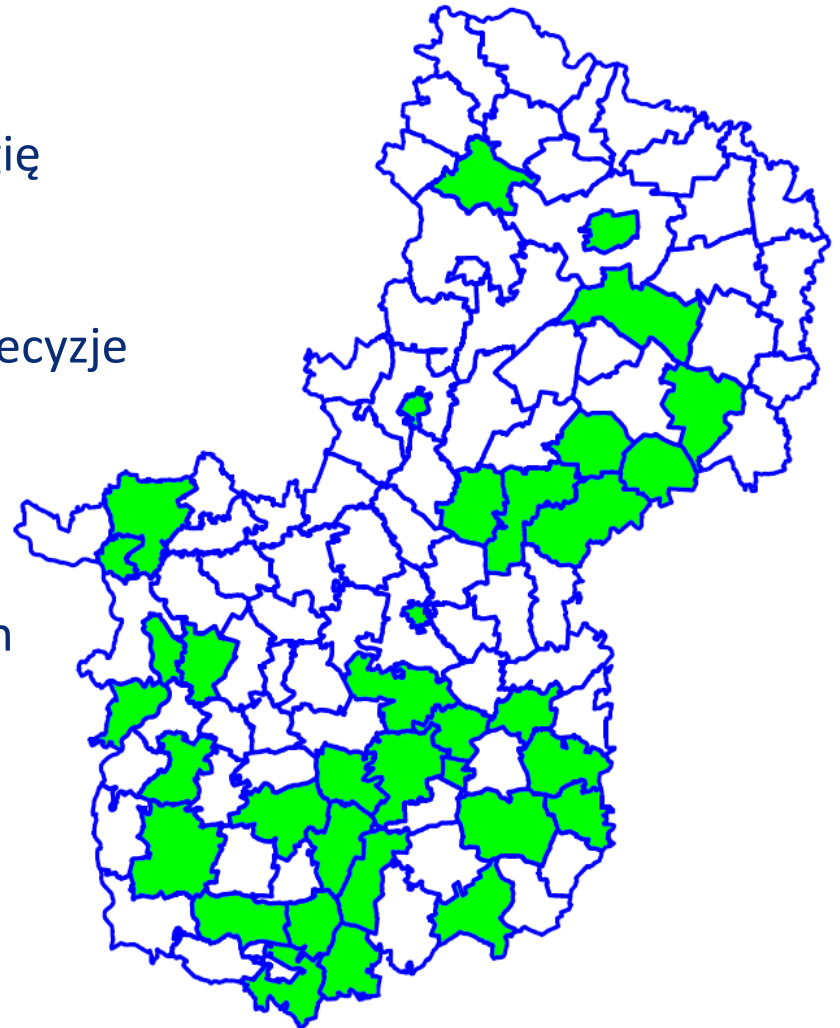


ETAPY OPRACOWANIA DOKUMENTACJI PROJEKTOWEJ



Projekt założeń – na terenie Oddziału Lublin

- Realizacja planów zaopatrzenia w energię elektryczną
- Miejscowe plany zagospodarowania / decyzje o lokalizacji inwestycji celu publicznego
- Rozwój infrastruktury
- Udostępnienie nieruchomości gminnych





Dziękuję za uwagę

