



Instytut Meteorologii i Gospodarki Wodnej - Państwowy Instytut Badawczy
Centralne Biuro Prognoz Meteorologicznych - Wydział w Warszawie

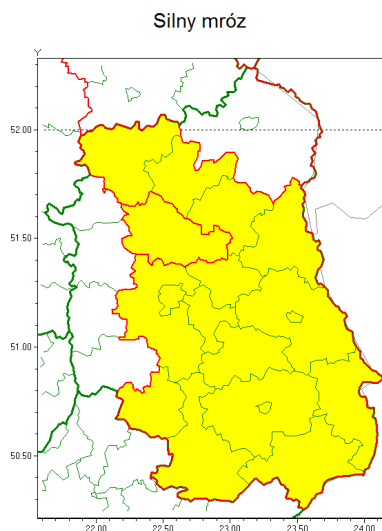
01-673 Warszawa ul. Podleńska 61

tel: 22 5694151, kom. 781774153, fax: 022-5694151

email: meteo.warszawa@imgw.pl

www: www.imgw.pl

Zasięg ostrzeżenia w województwie



Ostrzeżenie meteorologiczne Nr 23

Nazwa biura	IMGW-PIB Centralne Biuro Prognoz Meteorologicznych - Wydział w Warszawie
Zjawisko/stopień zagrożenia	Silny mróz/ 1
Obszar	województwo lubelskie powiat lubartowski
Ważność	od godz. 19:00 dnia 18.02.2021 do godz. 09:00 dnia 19.02.2021
Przebieg	Prognozuje się temperatury minimalne w nocy miejscami od -16°C do -14°C . Wiatr o średniej prędkości do 20 km/h.
Prawdopodobieństwo wystąpienia zjawiska(%)	80%
Uwagi	Brak.
Dyrektor synoptyk IMGW-PIB	Michał Folwarski
Godzina i data wydania	godz. 11:56 dnia 18.02.2021
SMS	IMGW-PIB OSTRZEŻENIE: MRÓZ/1 lubelskie/lubartowski od 19:00/18.02 do 09:00/19.02.2021 temp. min -16°C , wiatr 20 km/h.

Opracowanie niniejsze i jego format, jako przedmiot prawa autorskiego podlega ochronie prawnej, zgodnie z przepisami ustawy z dnia 4 lutego 1994r o prawie autorskim i prawach pokrewnych (dz. U. z 2006 r. Nr 90, poz. 631 z późn. zm.).

Wszelkie dalsze udostępnianie, rozpowszechnianie (przedruk, kopiowanie, wiadomości sms) jest dozwolone wyłącznie w formie dosłownej z bezwzględnym wskazaniem źródła informacji tj. IMGW-PIB.