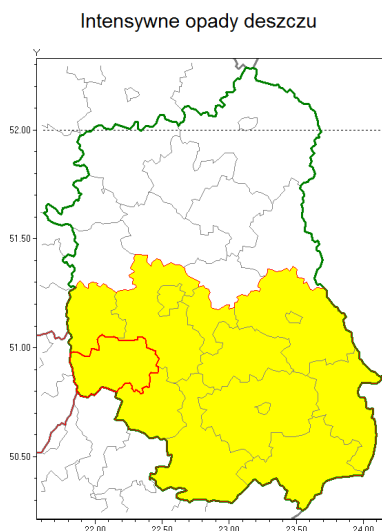




Zasięg ostrzeżenia w województwie



Ostrzeżenie meteorologiczne Nr 2

| | |
|---|---|
| Nazwa biura | IMGW-PIB Centralne Biuro Prognoz Meteorologicznych w Warszawie |
| Zjawisko/stopień zagrożenia | Intensywne opady deszczu/ 1 |
| Obszar | województwo lubelskie powiat krańcowy |
| Ważność | od godz. 10:00 dnia 12.06.2018 do godz. 20:00 dnia 12.06.2018 |
| Przebieg | Prognozuje się wystąpienie opadów deszczu o natężeniu umiarkowanym, okresami silnym. Prognozowana wysokość opadów od 20 mm do 35 mm. Możliwe burze. |
| Prawdopodobieństwo wystąpienia zjawiska(%) | 70% |
| Uwagi | Brak. |
| Dyrektor synoptyk IMGW-PIB | Michał Ogrodnik |
| Godzina i data wydania | godz. 06:16 dnia 12.06.2018 |
| SMS | IMGW-PIB OSTRZEŻENIE: DESZCZ/1 lubelskie/krańcowy od 10:00/12.06 do 20:00/12.06.2018 20 - 35 mm |

Opracowanie niniejsze i jego format, jako przedmiot prawa autorskiego podlega ochronie prawnej, zgodnie z przepisami ustawy z dnia 4 lutego 1994r o prawie autorskim i prawach pokrewnych (dz. U. z 2006 r. Nr 90, poz. 631 z późn. zm.).

Wszelkie dalsze udostępnianie, rozpowszechnianie (przedruk, kopiowanie, wiadomości sms) jest dozwolone wyłącznie w formie dosłownej z bezwzględnym wskazaniem źródła informacji tj. IMGW-PIB.