

FIKMA USŁUGOWO-HANDLOWA
 Urszula Sadowska
 Bęcym 13, 23-250 Urszów
 R: 432714943, NIP: 715-111-47-45
 ul. 501 509 332

**MAPA DO CELÓW
 PROJEKTOWYCH**

SKALA 1 : 500

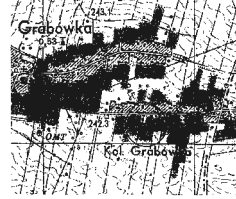
GMINA : 060702 5 - ANNOPOL
 OBREB : 0007 - GRABÓWKA KOLONIA
 POWIAT : KRAŚNIK

DOTYCZY DZIAŁEK: 249/3, 250, 251

Niniejszą mapę wykonano na podstawie mapy
 zasadniczej w obszarze wykazanym na mapie kolorem zielonym
 w skali 1 : 500 sekcja mapy 7.145.29.23.3.1-3.3
 wg stanu na dzień 09.06.2012r.
 Pozium odniesienia: K r.o.n.s.s.t.u.d.t. 50
 Układ współrzędnych: 2000/7
 KRSG: 2284.1-9/2012

Kontur użytku gruntowego oznaczony symbolem Br
 nie jest ujętym w bazie danych ewidencji gruntów i budynków.

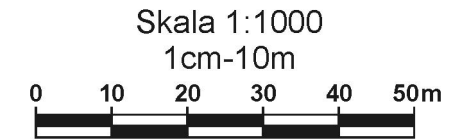
ORIENTACJA SKALA 1 : 25000



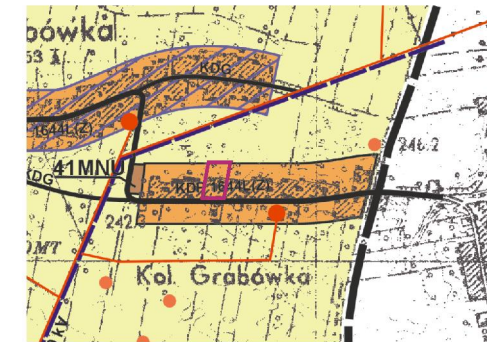
STAROSTWO POWIATOWE w KRAŚNIKU
 Wydział Geodezji i Gospodarki Nieruchomościami
 Powiatowy Ośrodek Dokumentacji Geodezyjnej
 i Kartograficznej
 W obszarze opracowanym tutaj
 dokonano aktualizacji treści mapy zasadniczej.
 Dokumenty z pomiaru uzupełniającego
 przesyłane do Mapy Powiatowego
 w dniu 20.07.2015. 1:50000
 (prot. nr 2228/15. A. S. L. 2015)
 Niezgodności z mapą zasadniczą i inwentaryzacji
 Planu zagospodarowania przestrzennego
 Powiatu Kraśnickiego przez jednostki uprawnione
 do wykonywania prac geodezyjnych.
 Krasnik, dnia 22.07.2015r.
 Z up. STAROSTY
 mgr inż. *Mikał* Szałek
 Kierownik Powiatowego Ośrodka
 Dokumentacji Geodezyjnej i Kartograficznej

Załącznik nr 5 do Uchwały Nr VII/47/15
 Rady Miejskiej w Annopolu z dnia 20 maja 2015 r.


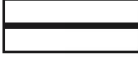
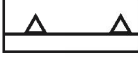
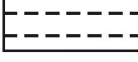


Grabówka



**WYRYS ZE STUDIUM UWARUNKOWAŃ
 I KIERUNKÓW ZAGOSPODAROWANIA
 PRZESTRZENNEGO MIASTA I GMINY ANNOPOL
 Skala 1:25 000**



OZNACZENIA:

-  granica opracowania
-  linie rozgraniczające tereny o różnym sposobie użytkowania
-  nieprzekraczalne linie zabudowy
-  krawędzie jezdni orientacyjne
-  tereny zabudowy zagrodowej
-  droga powiatowa