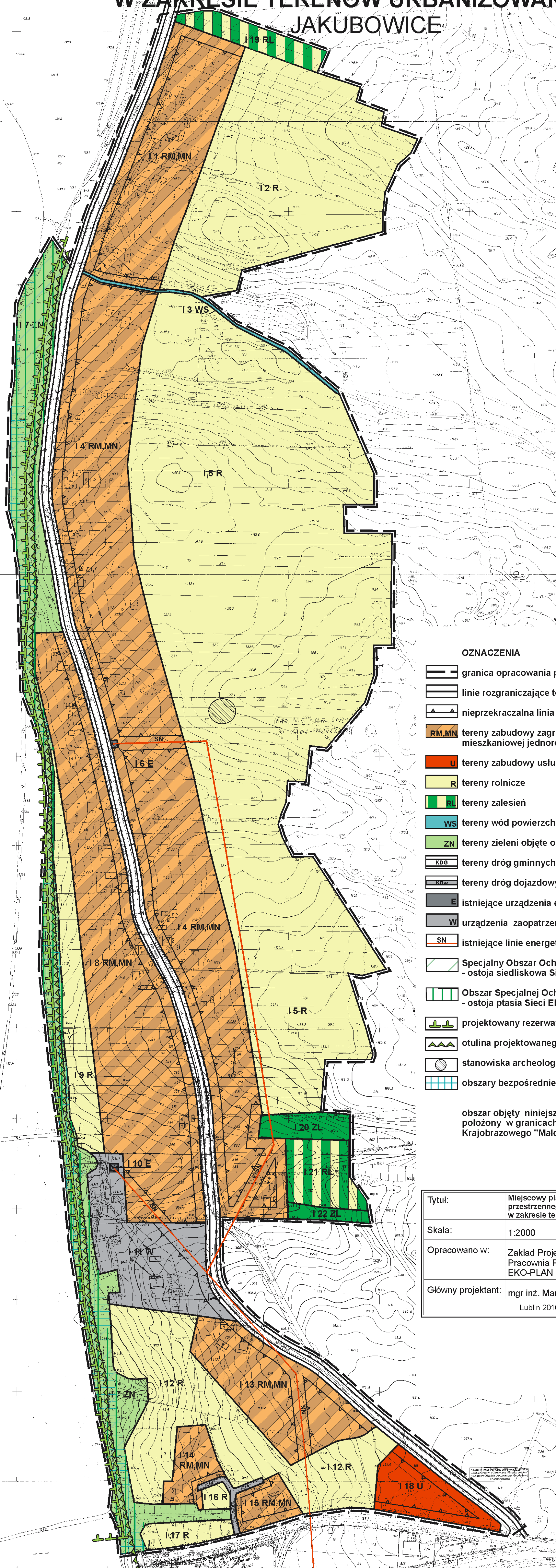


MIEJSCOWY PLAN ZAGOSPODAROWANIA PRZESTRZENNEGO MIASTA I GMINY ANNOPOL W ZAKRESIE TERENÓW URBANIZOWANYCH JAKUBOWICE SKALA 1:2000



OZNACZENIA

- granica opracowania planu
- linie rozgraniczające tereny o różnym sposobie użytkowania
- nieprzekraczalna linia zabudowy
- tereny zabudowy zagrodowej oraz tereny zabudowy mieszkaniowej jednorodzinnej
- tereny zabudowy usługowej
- tereny rolnicze
- tereny zalesień
- tereny wód powierzchniowych
- tereny zieleni objęte ochroną
- tereny dróg gminnych
- tereny dróg dojazdowych wewnętrznych
- istniejące urządzenia elektroenergetyczne
- urządzenia zaopatrzenia w wodę
- istniejące linie energetyczne średniego napięcia
- Specjalny Obszar Ochrony "Przełom Wisły w Małopolsce" - ostoja siedliskowa Sieci Ekologicznej Natura 2000
- Obszar Specjalnej Ochrony "Małopolski Przełom Wisły" - ostoja ptasia Sieci Ekologicznej Natura 2000
- projektowany rezerwat
- otulina projektowanego rezerwatu
- stanowiska archeologiczne
- obszary bezpośredniego zagrożenia powodzią

obszar objęty niniejszym rysunkiem planu
 położony w granicach projektowanego Parku
 Krajobrazowego "Małopolski Przełom Wisły"

Tytuł:	Miejscowy plan zagospodarowania przestrzennego miasta i gminy Annopol w zakresie terenów urbanizowanych
Skala:	1:2000
Opracowano w:	Zakład Projektowo-Budowlany Pracownia Projektowo-Studialna EKO-PLAN
Główny projektant:	mgr inż. Marek Kozłowski Lublin 2010

WYRYS ZE STUDIUM UWARUNKOWAŃ I KIERUNKÓW
 ZAGOSPODAROWANIA PRZESTRZENNEGO
 GMINY ANNOPOL
 SKALA 1:25 000

