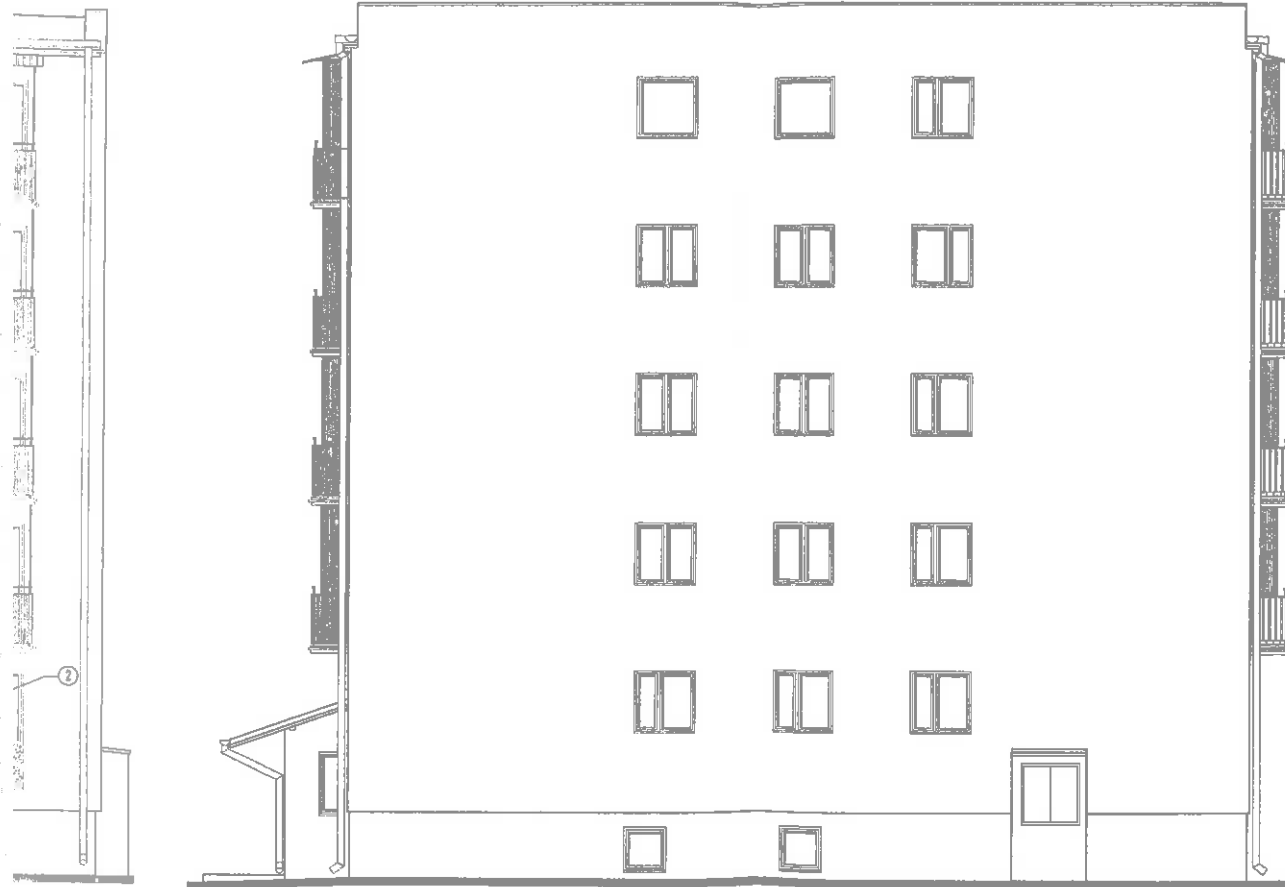


# I, UL. ŚCIBIORA 13

## N ISTNIEJĄCY I PLANOWANE ZMIANY

STAROSTWO POWIATOWE  
W RYKACH  
Wydział Architektury i Budownictwa  
08-500 Ryki, ul. Leona Wyczółkońskiego 10A  
tel. /31/8657464 - 8657456



ELEWACJA POŁUDNIOWA 1:100



ELEWACJA WSCHODNIA 1:100

### OZNACZENIA:



- FRAGMENT ŚCIANY W CZĘŚCI PODOKIENNEJ  
PRZEWIDZIANY DO ROZBIÓRKI

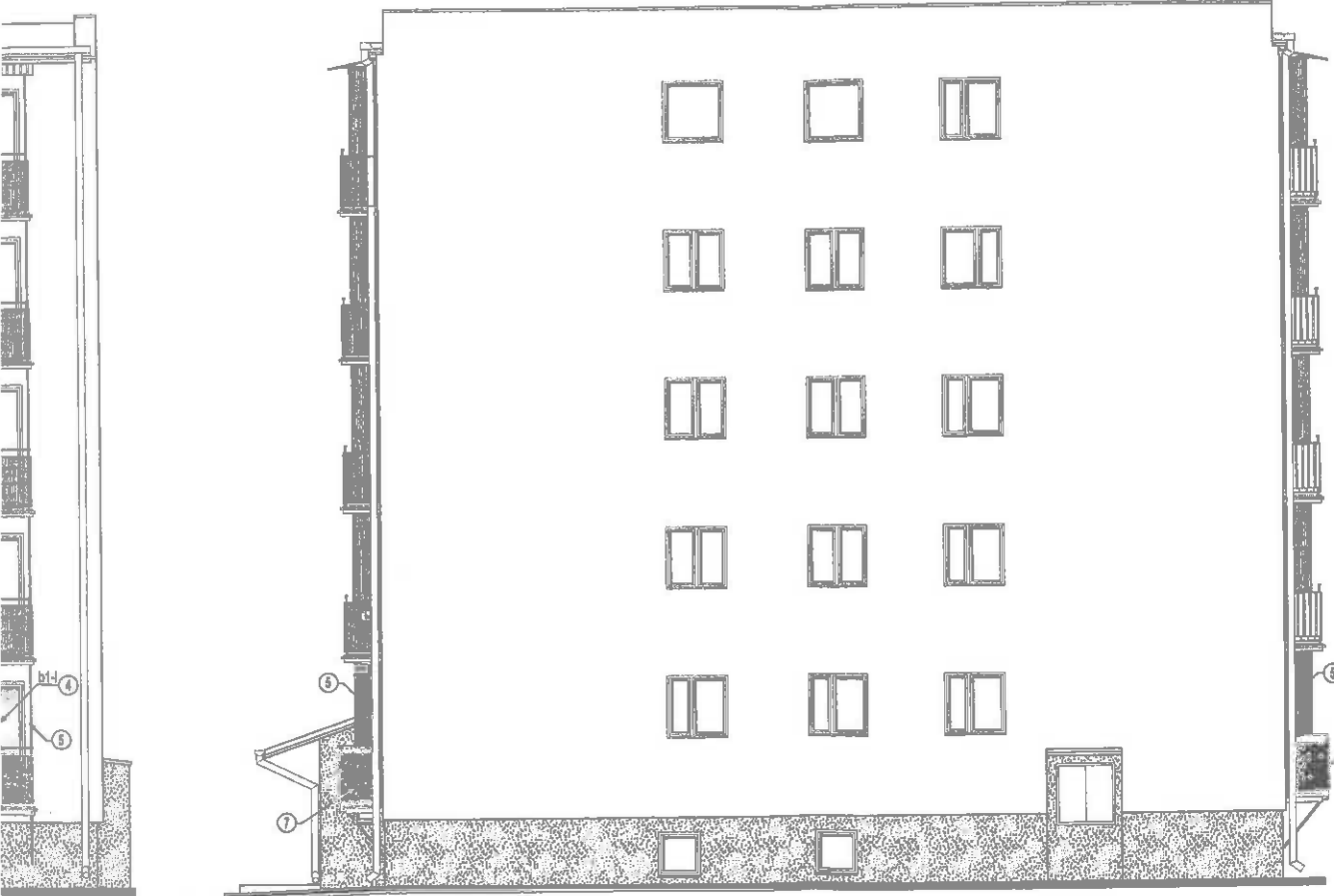
②

- OKNO PRZEWIDZIANE DO DEMONTAŻU

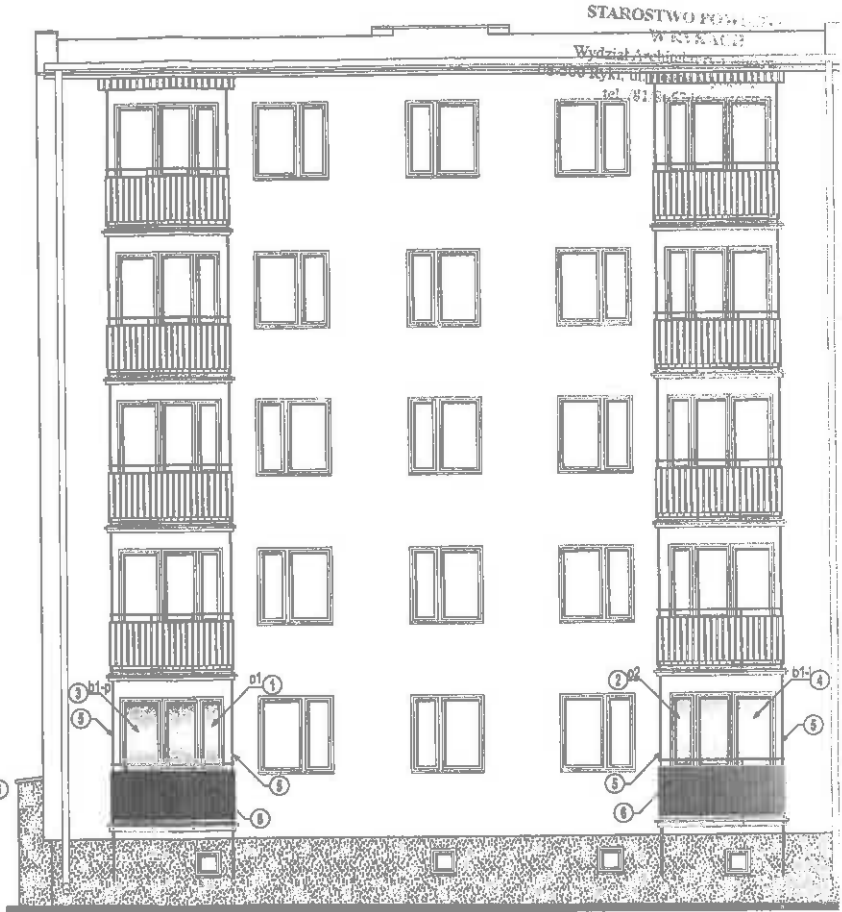
Objekt: Budynek mieszkalny, wielorodzinny DEBLIN, UL. ŚCIBIORA 13	Investor: Wspólnota Mieszkaniowa przy ul. Ścibiora 13 w Dęblinie 08-630 Dęblin, ul. Ścibiora 13	nr rys:
Nazwa rys: Przebudowa elewacji - budowa balkonów dla mieszkań na parterze -	data: 07. 2017r. skala: 1:100	2
ELEWACJE - STAN ISTN. I PLANOWANE ZMIANY	nr uprawnień / podpis	
Projektant: architektura : mgr inż. arch. Zofia M. CIEŚLIK	8051.b/78	strona 19
Sprawdzający: architektura : mgr inż. arch. Marcin M. TATAR	122/LBOKK/2014	
opracowanie: mgr Małgorzata KWIATKOWSKA		

DEBLIN, UL. ŚCIBIORA 13  
 ACJE - PROJEKT BUDOWY BALKONÓW

- ELEMENTY PROJEKTOWANE - OZNACZENIA:**
- ① - OKNO o-1
  - ② - OKNO o-2
  - ③ - DRZWI BALKONOWE b-1/prawe
  - ④ - DRZWI BALKONOWE b-1/lewa
  - ⑤ - OSŁONA BALKONOWA Z WYPEŁNIENIEM Z POLIWĘGLANU KOMOROWEGO
  - ⑥ - PROJ. BALKON Z EKRANAMI OSŁONOWYMI Z BLACHY TRAPEZOWEJ POWLEKANEJ
  - ⑦ - PROJ. BALKON Z EKRANAMI OSŁONOWYMI Z POLIWĘGLANU KOMOROWEGO



ELEWACJA POŁUDNIOWA 1:100



ELEWACJA WSCHODNIA 1:100

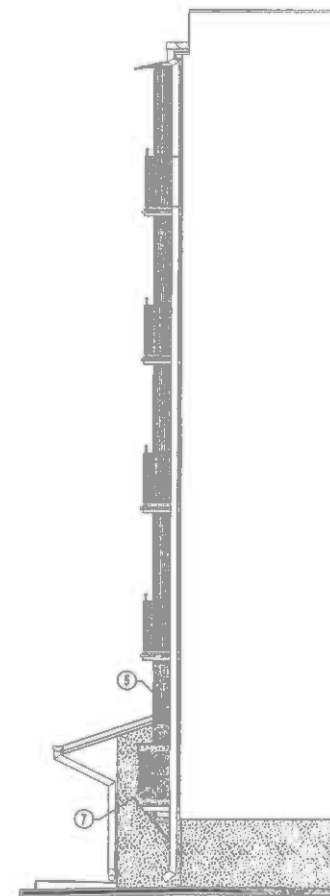
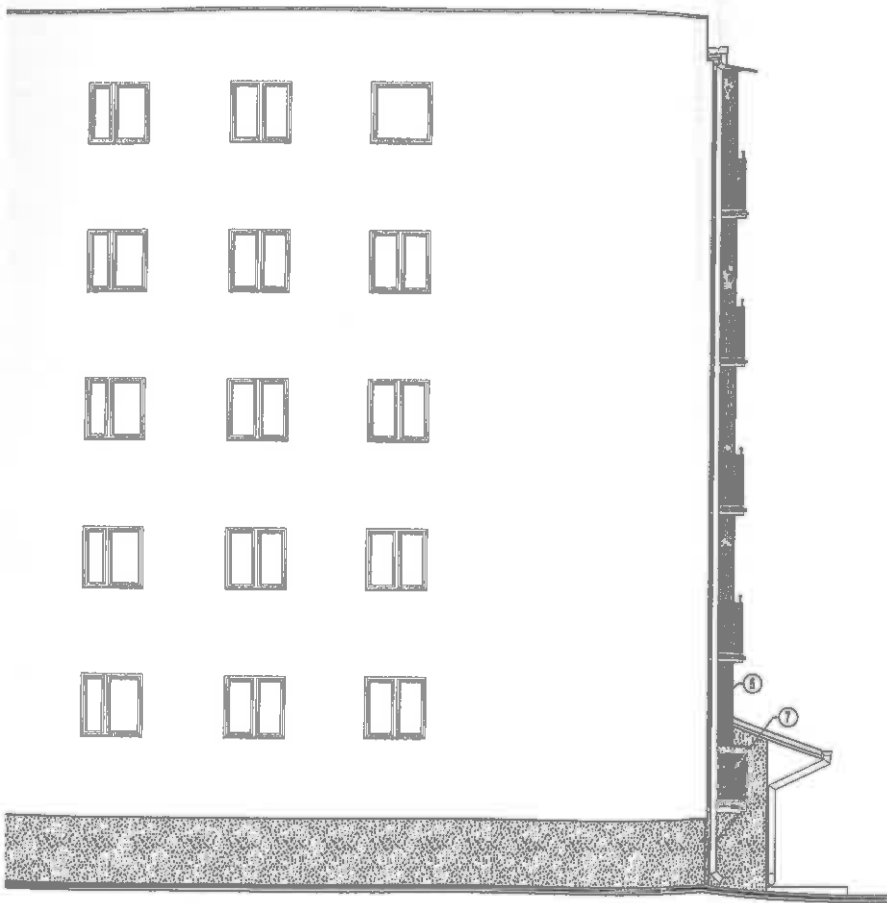
Obiekt: Budynek mieszkalny, wielorodzinny DEBLIN, UL. ŚCIBIORA 13	Inwestor: Wspólnota Mieszkaniowa przy ul. Ścibiora 13 w Dęblinie 08-530 Dęblin, ul. Ścibiora 13
Nazwa rys: Przebudowa elewacji - budowa balkonów dla mieszkań na parterze - PROJEKT BUDOWY BALKONÓW - ELEWACJE	data: 07.2017r. skala: 1:100 nr
Projektant- architektura: mgr inż. arch. Zofia M. CIEŚLIK	nr uprawnień: 805/Lb/78 podpis
Sprawdzający - architektura: mgr inż. arch. Marcin M. TATAR	122/LBOKK/2014 podpis
opracowanie: mgr Małgorzata KWIATKOWSKA	strona:

DĘBLIN, U  
ELEWACJE - STAN IS



ELEWACJA ZACHODNIA 1:100

DĘBLIN, UL. ŚCIBIORA 13  
ELEWACJE - PROJEKT BUDOWY BALKONÓW



CNA 1:100

ELEWACJA ZACHODNIA 1:100

ELEWACJA WK