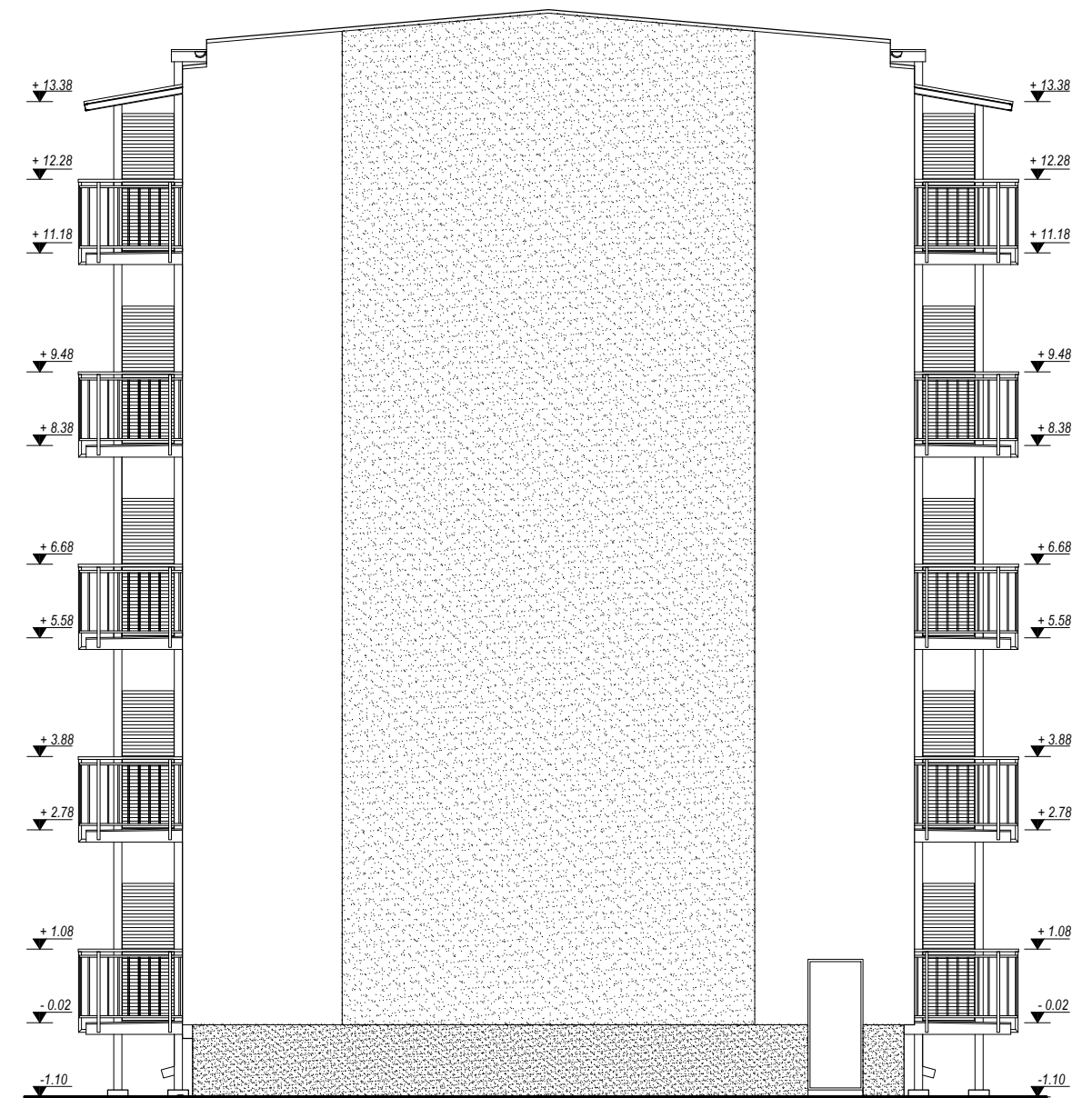


ELEWACJA POŁUDNIOWO - WSCHODNIA



ELEWACJA PÓŁNOCNO - ZACHODNIA



studio architektoniczne
mgr inż. architekt Ali Mchawrab
tel. 605 404 430
e-mail: biuro@amdesigne.pl

TEMAT: Projekt budowy balkonów do budynku
mieszkalnego wielorodzinnego w Dęblinie

INWESTOR: Wspólnota mieszkaniowa,
os. Wiślana 35, w Dęblinie

TEMAT RYSUNKU: Elewacje boczne
Architektura

A.M. "DESIGNE"
ALI MCHAWRAB
ul. Kwiatowa 16
24-100 Puławy
tel: 605 404 430

- Rysunek objęty jest prawem autorskim
mgr inż. Ali Mchawrab;
- Rysunek nie może być reprodukowany w części ani
w całości jak również nie może być wykorzystany
do realizacji bez zgody autora
- Wszelkie zmiany merytoryczne projektu, jak również
estetyczne wynikające z napotkanych problemów
technicznych, muszą być zatwierdzone przez autora;

PROJEKTANT :
mgr inż. arch. Ali Mchawrab
upr. bud. 65/LBOIA/09

Data :
03
2018

Nr rysunku :
A
9/9

SPRAWDZIŁ :
mgr inż. arch. Tadeusz Bobrowski
upr. bud. 1135/Lb/72

Skala :
1:100

Nr strony :