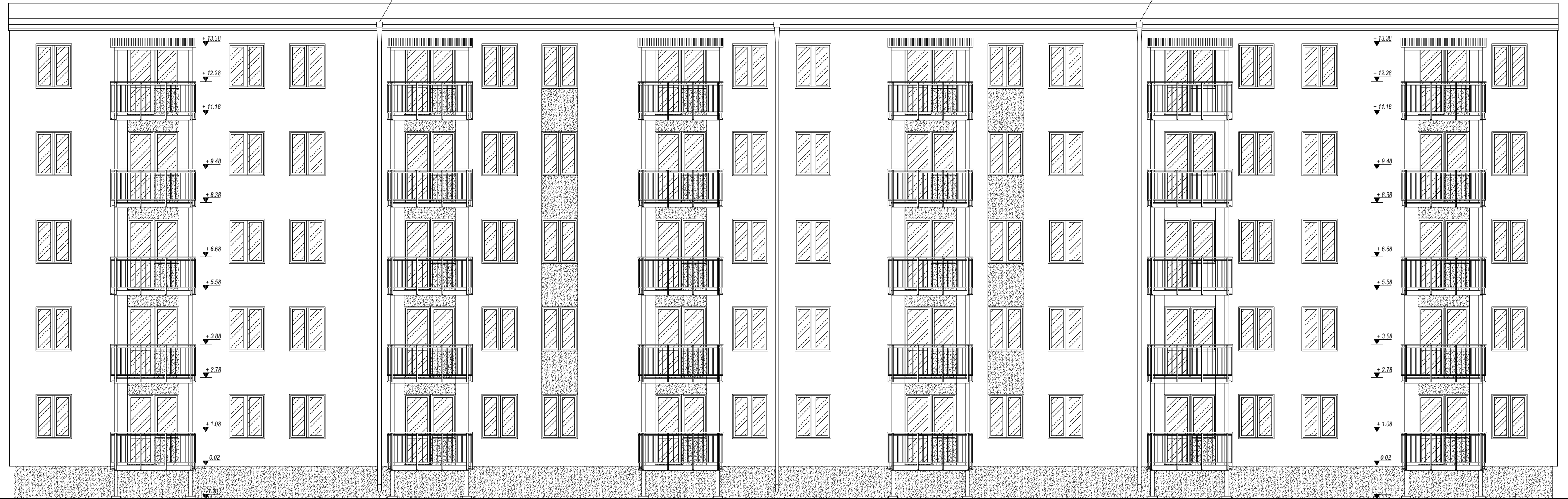


ZE WZGLĘDU NA KOLIZJĘ Z PROJEKTOWANYMI
BALKONAMI RURĘ SPUSTOWĄ NALEŻY
ZDEMONTOWAĆ I PRZESUNĄĆ O MINIMUM 50cm

ZE WZGLĘDU NA KOLIZJĘ Z PROJEKTOWANYMI
BALKONAMI RURĘ SPUSTOWĄ NALEŻY
ZDEMONTOWAĆ I PRZESUNĄĆ O MINIMUM 50cm



ELEWACJA POŁUDNIOWO - ZACHODNIA



studio architektoniczne
mgr inż. architekt Ali Mchawrab
tel. 605 404 430
e-mail: biuro@amdesigne.pl

TEMAT: Projekt dobudowy balkonów do budynku
mieszkalnego wielorodzinnego w Dęblinie

INWESTOR: Wspólnota mieszkaniowa,
os. Wiślana 35, w Dęblinie

TEMAT RYSUNKU: Rzut południowo-zach.
Architektura

A.M. "DESIGNE"
ALI MCHAWRAB
ul. Kwiatowa 16
24-100 Puławy
tel: 605 404 430

- Rysunek objęty jest prawem autorskim
mgr inż. Ali Mchawrab;
- Rysunek nie może być reprodukowany w części ani
w całości jak również nie może być wykorzystany
do realizacji bez zgody autora
- Wszelkie zmiany merytoryczne projektu, jak również
estetyczne wynikające z napotkanych problemów
technicznych, muszą być zatwierdzone przez autora;

PROJEKTANT : mgr inż. arch. Ali Mchawrab upr. bud. 65/LBOIA/09	Data : 03 2018	Nr rysunku : A 8/9
SPRAWDZIŁ : mgr inż. arch. Tadeusz Bobrowski upr. bud. 1135/Lb/72	Skala : 1:100	Nr strony :