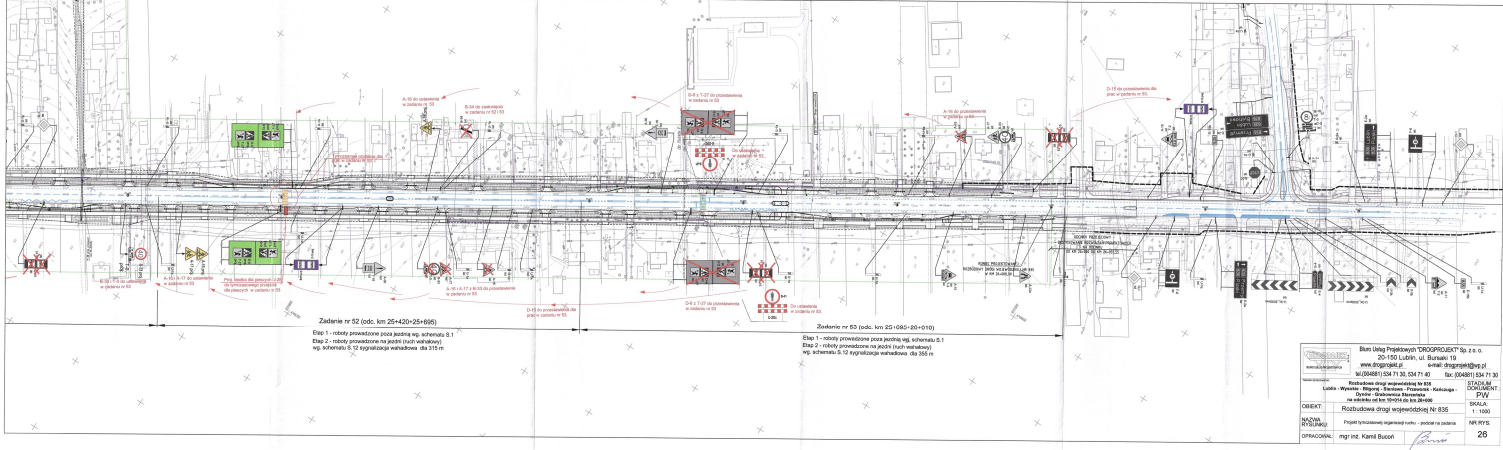


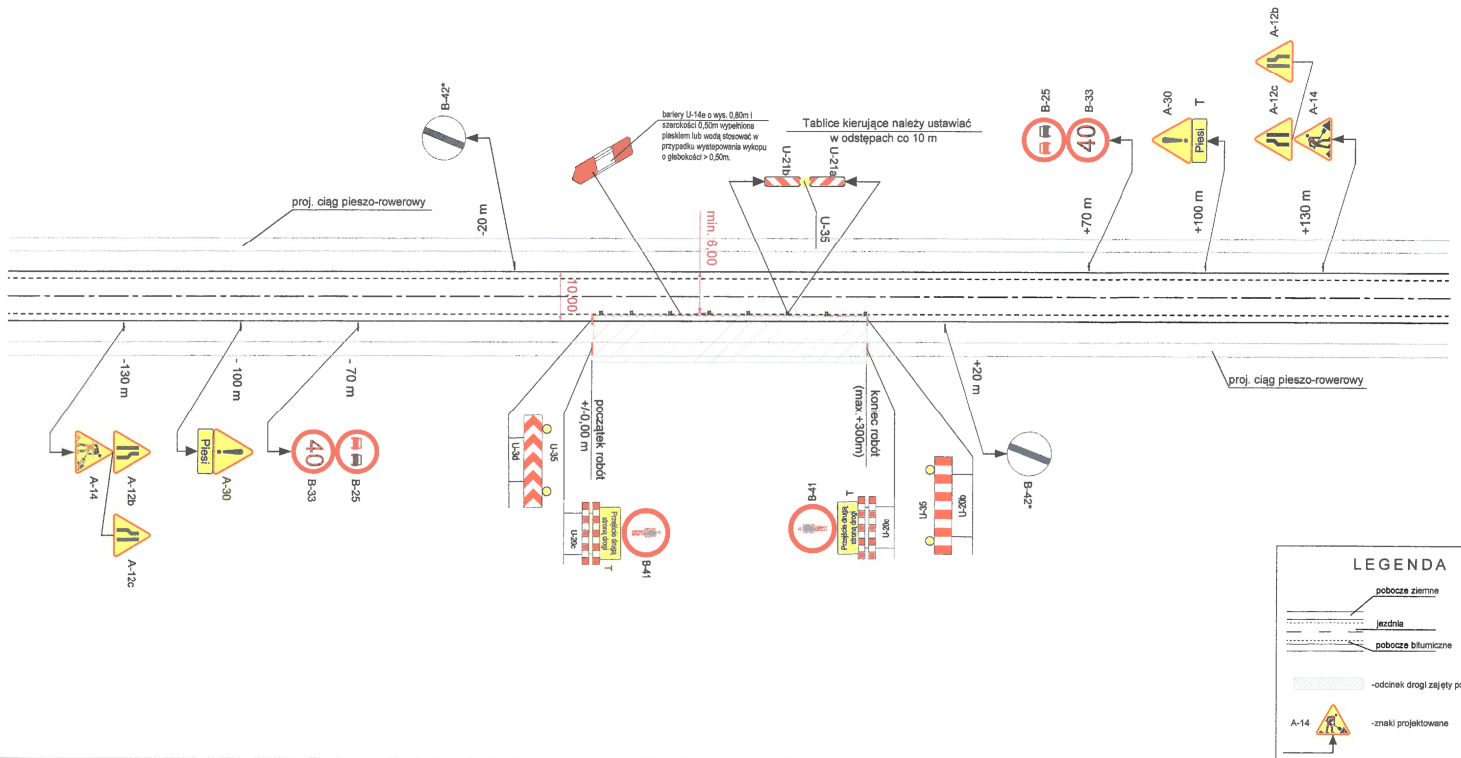
<p> 1. Účel: Projektování železniční trasy 2. Měřítko: 1:1000 3. Datum: 15. 12. 2010 4. Projektant: Karel Bunc </p>	<p> 1. Účel: Projektování železniční trasy 2. Měřítko: 1:1000 3. Datum: 15. 12. 2010 4. Projektant: Karel Bunc </p>
--	--



Zadanie nr 52 (odc. km 25+420-25+695)
 Etap 1 - roboty przygotowawcze posadzki wg schematu S.1
 Etap 2 - roboty przygotowawcze na posadzki (wzrostki) wg schematu S.2 z wyjątkami warstwowo do 375 mm

Zadanie nr 53 (odc. km 27+080-27+110)
 Etap 1 - roboty przygotowawcze posadzki wg schematu S.1
 Etap 2 - roboty przygotowawcze na posadzki (wzrostki) wg schematu S.2 z wyjątkami warstwowo do 350 mm

Biuro Inżynierskie PROJEKT Sp. z o.o. ul. Słowackiego 10, 01-644 Warszawa tel. (022) 628 11 22, fax (022) 628 11 23 www.projekt.pl, e-mail: biuro@projekt.pl		STADIUM PROJEKT
Rozbudowa dróg wojewódzkiej nr 836 w rejonie miejscowości Kąkolice		SKALA 1:1000
DOKŁAD PROJEKT	Projektant: mgr inż. Karol Buszyński	WYKONANIE 26



LEGENDA	
	pobocze ziemne
	jezdnia
	pobocze bitumiczne
	-odcinek drogi zajęty pod roboty
	-znaki projektowane

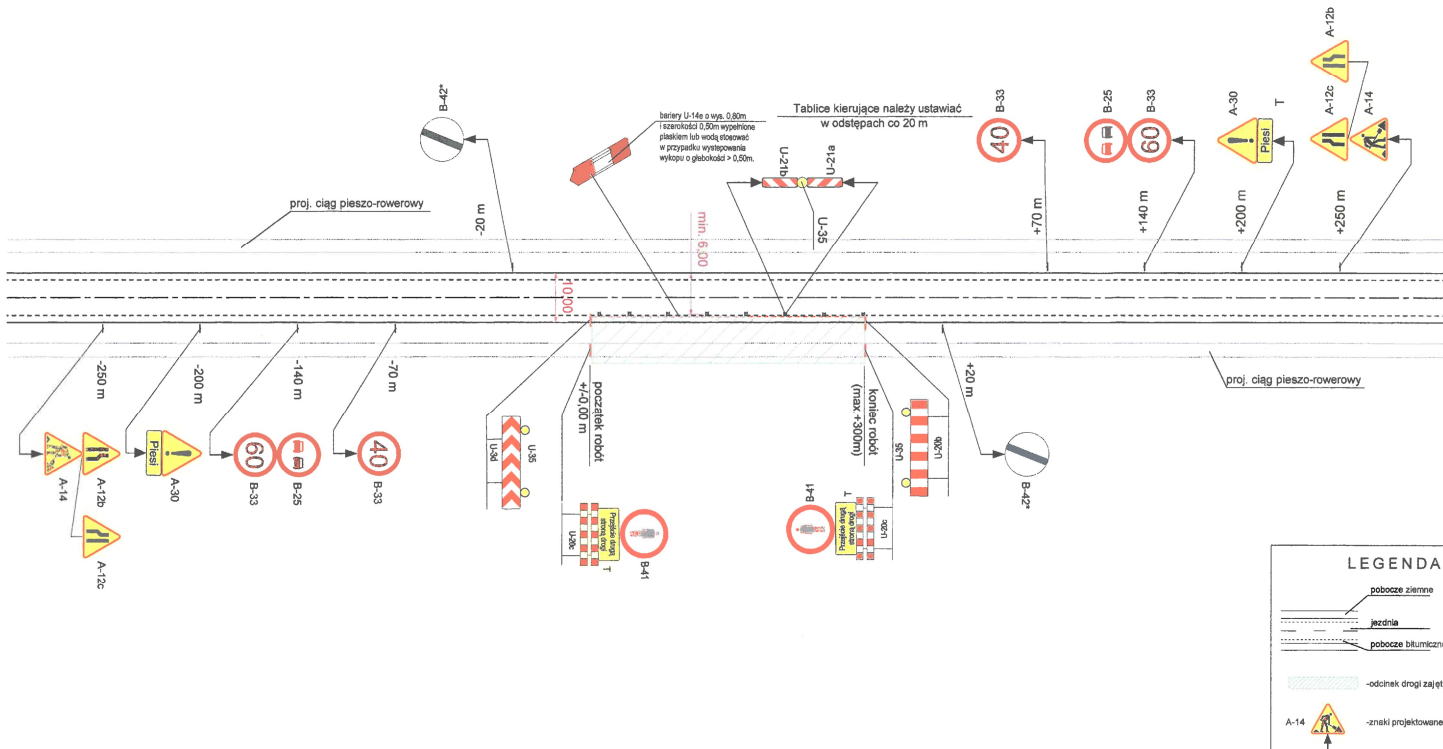
U w a g i :

- Szerokość jezdni w zwężonym odcinku powinna wynosić min. 6,00m.
- Projektowane oznakowanie należy ustawiać w odł. min. 10m od oznakowania stałego tak aby, go nie zasłaniało, nieograniczało pola widoczności oraz nie utrudniało ruchu pieszych.
- Przy robotach po przeciwnej stronie drogi należy zamieniać miejscami znaki A-12b i A-12c oraz tablicę prowadzącą U-3d i zapórę U-20b.
- W strefach robót istniejące oznakowanie koldujące z oznakowaniem czasowym należy zasłaniać bądź przenosić poza strefę robót zgodnie z rysunkami planu sytuacyjnego.
- Znaki B-42* należy stosować, gdy warunki widoczności lub oznakowanie poziome (linie przerywane) pozwalają na odwołanie ograniczenia prędkości i zakazu wyprzedzania. W przypadku wystąpienia linii ciągłej lub braku widoczności, ze względu na występowanie łuku pionowego lub poziomego należy odwołać ograniczenie prędkości znakiem B-34 (40 km/h), a zakaz wyprzedzania znakiem B-27 ustawionym na końcu linii ciągłej lub za łukiem.
- W przypadku, gdy w stałej organizacji ruchu (za strefą robót) występuje ograniczenie prędkości, wówczas należy je przywracać znakiem B-33 o wartości zgodnej z ograniczeniem istniejącym na stałe.



Biurow Usług Projektowych "DROGPROJEKT" Sp. z o. o.
 20-150 Lublin, ul. Bursaki 19
 www.drogprojekt.pl e-mail: drogprojekt@wp.pl
 tel. (004881) 534 71 30, 534 71 40 fax: (004881) 534 71 30

Nazwa opracowania:	Rozbudowa drogi wojewódzkiej Nr 835 Lublin - Wysookie - Bilgoraj - Sieniawa - Przeworsk - Kańczuga - Dyńów - Grabownica Starzeńska na odcinku od km 10+014 do km 26+000	STADIUM DOKUMENT:	PW
OBIEKT:	Rozbudowa drogi wojewódzkiej Nr 835	SKALA:	schemat
NAZWA RYSUNKU:	Schemat zabezpieczenia robót w obszarze zabudowanym, przy zachowaniu ruchu dwukierunkowego.	NR RYS.	S.1
OPRACOWAŁ:	mgr inż. Kamil Buczoń		



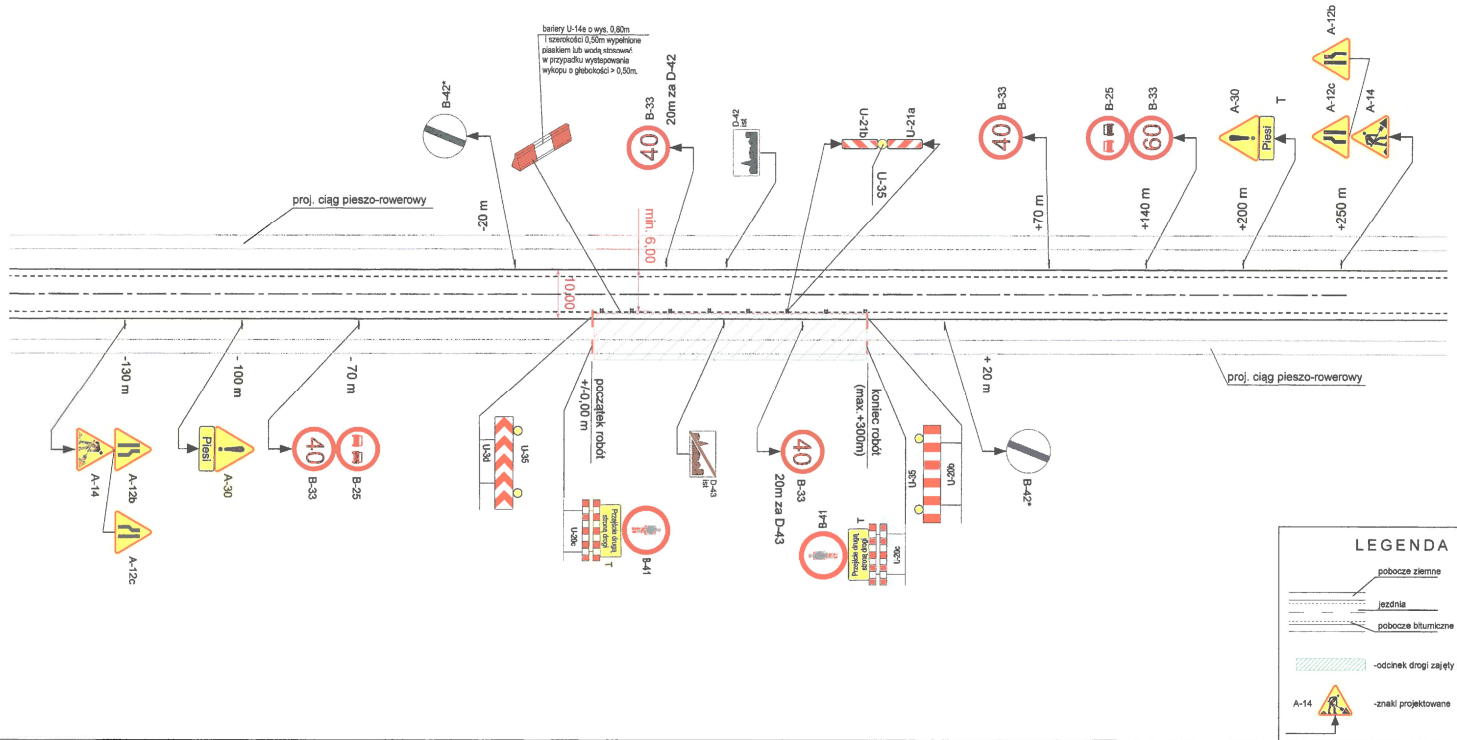
Uwagi:

1. Szerokość jezdni na zężonym odcinku powinna wynosić min. 6,00m.
2. Projektowane oznakowanie należy ustawić w odl. min. 20m od oznakowania stałego tak aby, go nie zasłaniało, nieoganiczało pola widoczności oraz nie utrudniało ruchu pieszych.
3. Przy robotach po przeciwnej stronie drogi należy zamieniać miejscami znaki A-12b i A-12c oraz tablicę prowadzącą U-3d i zapórę U-20b.
4. W strefach robót istniejące oznakowanie kolidujące z oznakowaniem czasowym należy zasłaniać bądź przenosić poza strefę robót zgodnie z rysunkami planu sytuacyjnego.
5. Znaki B-42* należy stosować, gdy warunki widoczności lub oznakowanie poziome (linie przerywane) pozwalają na odwołanie ograniczenia prędkości i zakazu wyprzedzania. W przypadku wystąpienia linii ciągłej lub braku widoczności, ze względu na występowanie łuku pionowego lub poziomego należy odwołać ograniczenie prędkości znakiem B-34 (40 km/h), a zakaz wyprzedzania znakiem B-27 ustawionym na końcu linii ciągłej lub za łukiem.
6. W przypadku, gdy w stałej organizacji ruchu (za strefą robót) występuje ograniczenie prędkości, wówczas należy je przywracać znakiem B-33 o wartości zgodnej z ograniczeniem istniejącym na stałe.



Biurowo Usług Projektowych "DROGPROJEKT" Sp. z o.o.
 20-150 Lublin, ul. Bursaki 19
 www.drogprojekt.pl e-mail: drogprojekt@wp.pl
 tel.(004881) 534 71 30, 534 71 40 fax: (004881) 534 71 30

Nazwa opracowania:		Rozbudowa drogi wojewódzkiej Nr 835 Lublin - Wysokie - Biłgoraj - Sienława - Przeworsk - Kańczuga Dynów - Grabownica Starzeńska na odcinku od km 10+014 do km 26+000	STADIUM DOKUMENT.: PW
OBIEKT:	Rozbudowa drogi wojewódzkiej Nr 835		SKALA: schemat
NAZWA RYSUNKU:	Schemat zabezpieczenia robót w obszarze niezabudowanym, przy zachowaniu ruchu dwukierunkowego.		NR RYS. S.2
OPRACOWAŁ:	mgr inż. Kamil Buczoń		



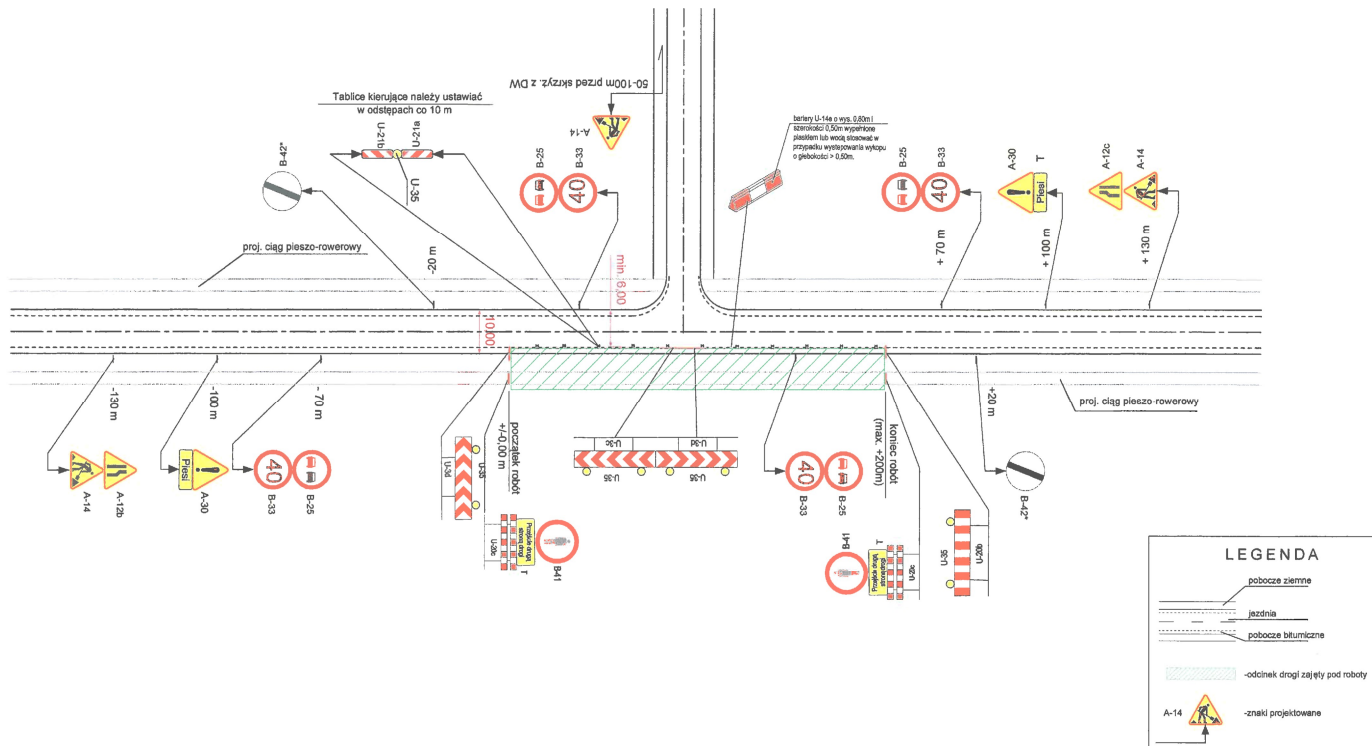
Uwagi:

1. Szerokość jezdni na zwężonym odcinku powinna wynosić min. 6,00m.
2. Projektowane oznakowanie należy ustawiać w odł. min. 10 (obszar zabudowany) i min. 20m (obszar niezabudowany) od oznakowania stałego tak aby, go nie zasłaniały, nieograniczyły pola widoczności oraz nie utrudniały ruchu pieszych
3. Przy robotach po przeciwnej stronie drogi należy zamieniać miejscami znaki A-12b i A-12c oraz tablicę prowadzącą U-3d i zapórę U-20b.
4. W strefach robót istniejące oznakowanie kolidujące z oznakowaniem czasowym należy zasłaniać bądź przenosić poza strefę robót zgodnie z rysunkami planu sytuacyjnego.
5. Znaki B-42* należy stosować, gdy warunki widoczności lub oznakowanie poziome (linie przerywane) pozwalają na odwołanie ograniczenia prędkości i zakazu wyprzedzania. W przypadku wystąpienia linii ciągłej lub braku widoczności, ze względu na występowanie łuku pionowego lub poziomego należy odwołać ograniczenie prędkości znakiem B-34 (40 km/h), a zakaz wyprzedzania znakiem B-27 ustawionym na końcu linii ciągłej lub za łukiem.
6. W przypadku, gdy w stałej organizacji ruchu (za strefą robót) występuje ograniczenie prędkości, wówczas należy je przywrócić znakiem B-33 o wartości zgodnej z ograniczeniem istniejącym na stałe.



Biuro Usług Projektowych "DROGPROJEKT" Sp. z o.o.
 20-150 Lublin, ul. Bursaki 19
 www.drogprojekt.pl e-mail: drogprojekt@wp.pl
 tel. (004881) 534 71 30, 534 71 40 fax: (004881) 534 71 30

Nazwa opracowania:		Rozbudowa drogi wojewódzkiej Nr 835 Lublin - Wysokie - Bilgoraj - Sienława - Przeworsk - Kańczuga - Dyńów - Grabownica Starzeńska na odcinku od km 10+014 do km 26+000	STADIUM DOKUMENT.: PW
OBIEKT:	Rozbudowa drogi wojewódzkiej Nr 835		SKALA: schemat
NAZWA RYSUNKU:	Schemat zabezpieczenia robót w obszarze częściowo zabudowanym i niezabudowanym, przy zachowaniu ruchu dwukierunkowego.		NR RYS. S.3
OPRACOWAŁ:	mgr inż. Kamil Buczoń		



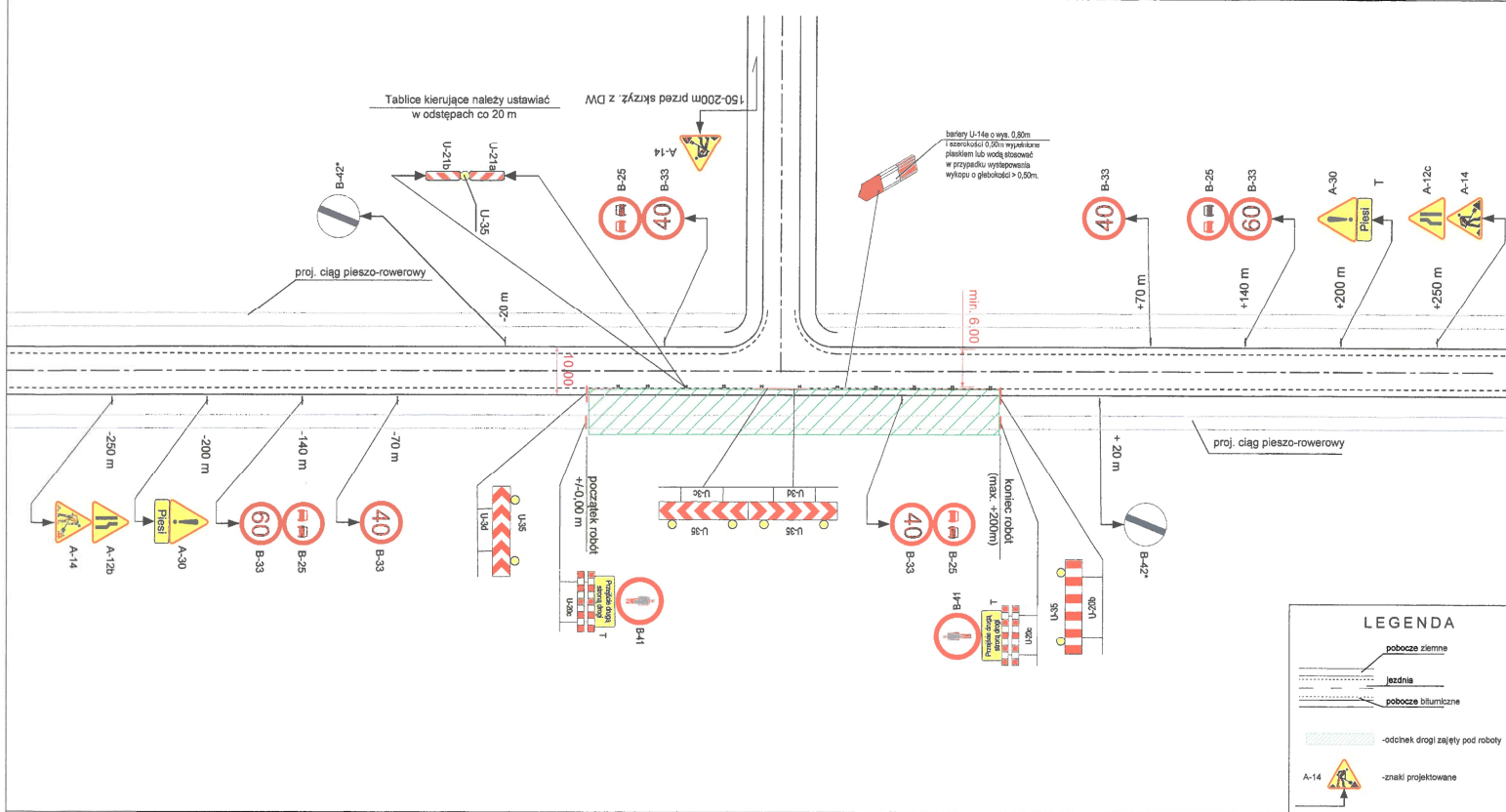
Uwagi:

1. Szerokość jezdni na zwężonym odcinku drogi wojewódzkiej powinna wynosić min. 6,00m.
2. Projektowane oznakowanie należy ustawić w odl. min. 10m od oznakowania stałego tak aby, go nie zasłaniało, nieograniczało pola widoczności oraz nie utrudniało ruchu pieszych.
3. Zestaw tablic prowadzących U-3d i U-3c stosować tylko w przypadku braku zjazdów po przeciwnej stronie wlotu drogi podporządkowanej.
4. W strefach robót istniejące oznakowanie kolidujące z oznakowaniem czasowym należy zasłaniać bądź przenosić poza strefę robót zgodnie z rysunkami planu sytuacyjnego.
5. Znaki B-42* należy stosować, gdy warunki widoczności lub oznakowanie poziome (linie przerywane) pozwalają na odwołanie ograniczenia prędkości i zakazu wyprzedzania. W przypadku wystąpienia linii ciągłej lub braku widoczności, ze względu na występowanie łuku pionowego lub poziomego należy odwołać ograniczenie prędkości znakiem B-34 (40 km/h), a zakaz wyprzedzania znakiem B-27 ustawionym na końcu linii ciągłej lub za łukiem.
6. W przypadku, gdy w stałej organizacji ruchu (za strefą robót) występuje ograniczenie prędkości, wówczas należy je przywrócić znakiem B-33 o wartości zgodnej z ograniczeniem istniejącym na stałe.



Biuro Usług Projektowych "DROGPROJEKT" Sp. z o.o.
 20-150 Lublin, ul. Bursaki 19
www.drogprojekt.pl e-mail: drogprojekt@wp.pl
 tel. (004881) 534 71 30, 534 71 40 fax: (004881) 534 71 30

Nazwa opracowania:		Rozbudowa drogi wojewódzkiej Nr 835 Lublin - Wyszokie - Bilgoraj - Sieniawa - Przeworsk - Kańczuga - Dyńów - Grabownica Starzeńska na odcinku od km 10+014 do km 26+000	STADIUM DOKUMENT.: PW
OBIEKT:	Rozbudowa drogi wojewódzkiej Nr 835		SKALA: schemat
NAZWA RYSUNKU:	Schemat zabezpieczenia robót w obszarze zabudowanym przy skrzyżowaniu trzylotowym, z zachowaniem ruchu dwukierunkowego.		NR RYS. S.4
OPRACOWAŁ:	mgr inż. Kamil Buczoń		

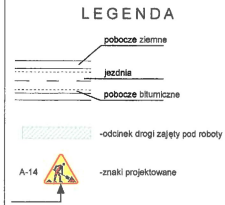
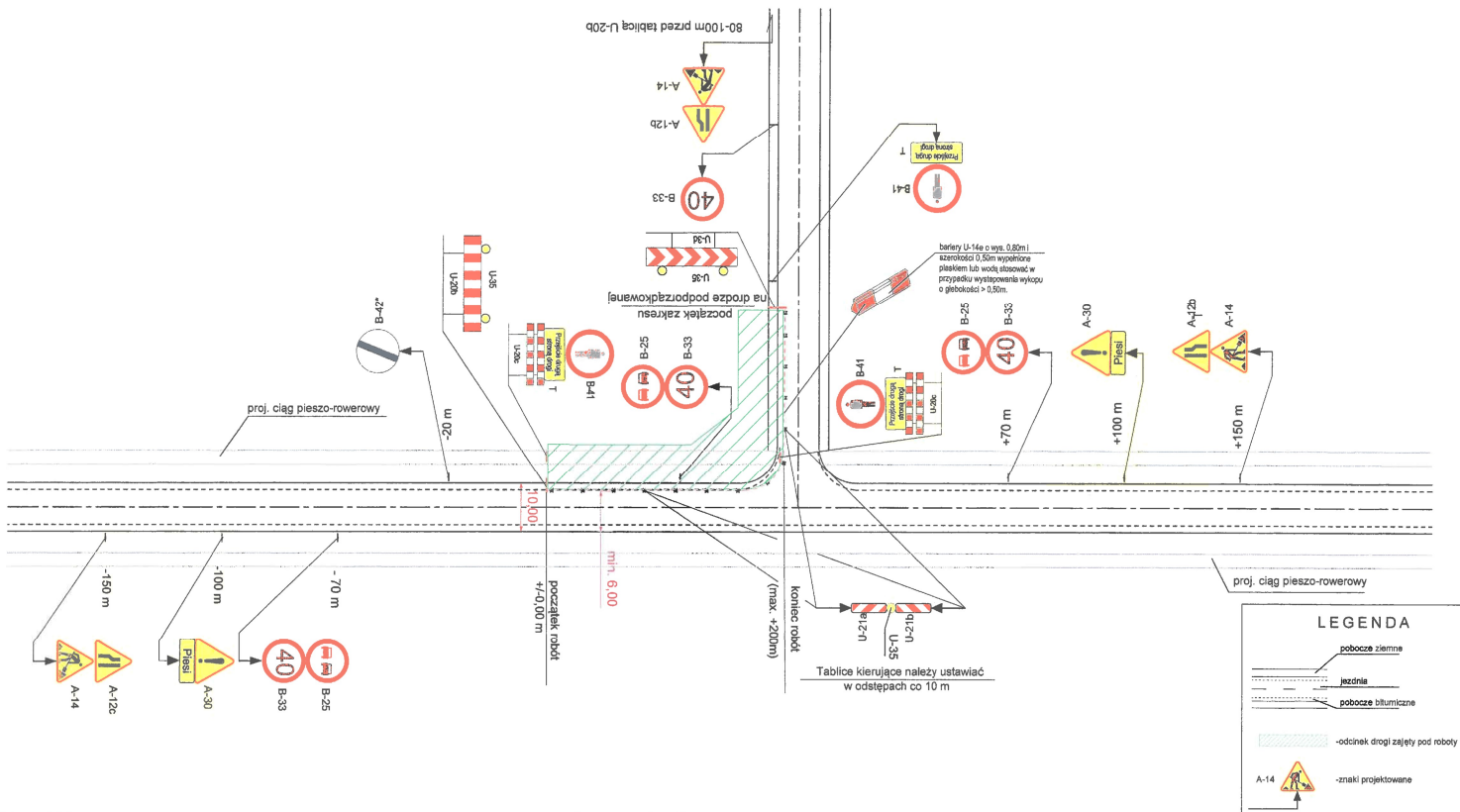


Uwagi:

1. Szerokość jezdni na zężonym odcinku powinna wynosić min. 6,00m dla drogi wojewódzkiej i 5,50m dla drogi podporządkowanej.
2. Projektowane oznakowanie należy ustawić w odł. min. 20m od oznakowania stałego tak aby, go nie zasłaniało, nieograniczało pola widoczności oraz nie utrudniało ruchu pieszych.
3. Zestaw tablic prowadzących U-3d i U-3c stosować tylko w przypadku braku zjazdów po przeciwnej stronie wlotu drogi podporządkowanej.
4. W strefach robót istniejące oznakowanie kolidujące z oznakowaniem czasowym należy zasłaniać bądź przenosić poza strefę robót zgodnie z rysunkami planu sytuacyjnego.
5. Znaki B-42* należy stosować, gdy warunki widoczności lub oznakowanie poziome (linie przerywane) pozwalają na odwołanie ograniczenia prędkości i zakazu wyprzedzenia. W przypadku wystąpienia linii ciągłej lub braku widoczności, ze względu na występowanie łuku pionowego lub poziomego należy odwołać ograniczenie prędkości znakiem B-34 (40 km/h), a zakaz wyprzedzenia znakiem B-27 ustawionym na końcu linii ciągłej lub za łukiem.
6. W przypadku, gdy w stałej organizacji ruchu (za strefą robót) występuje ograniczenie prędkości, wówczas należy je przywrócić znakiem B-33 o wartości zgodnej z ograniczeniem istniejącym na stałe.

Biuro Usług Projektowych "DROGPROJEKT" Sp. z o. o.
 20-150 Lublin, ul. Bursaki 19
 www.drogprojekt.pl e-mail: drogprojekt@wp.pl
 tel.(004881) 534 71 30, 534 71 40 fax: (004881) 534 71 30

Nazwa opracowania:		Rozbudowa drogi wojewódzkiej Nr 835 Lublin - Wysokie - Biłgoraj - Sieniewa - Przeworsk - Kańczuga - Dynów - Grabownica Starzeńska na odcinku od km 10+014 do km 26+000	STADIUM DOKUMENT.: PW
OBIEKT:	Rozbudowa drogi wojewódzkiej Nr 835		SKALA: schemat
NAZWA RYSUNKU:	Schemat zabezpieczenia robót w obszarze niezabudowanym przy skrzyżowaniu trzywlotowym, z zachowaniem ruchu dwukierunkowego.		NR RYS. S.5
OPRACOWAŁ:	mgr inż. Kamil Buczoń		



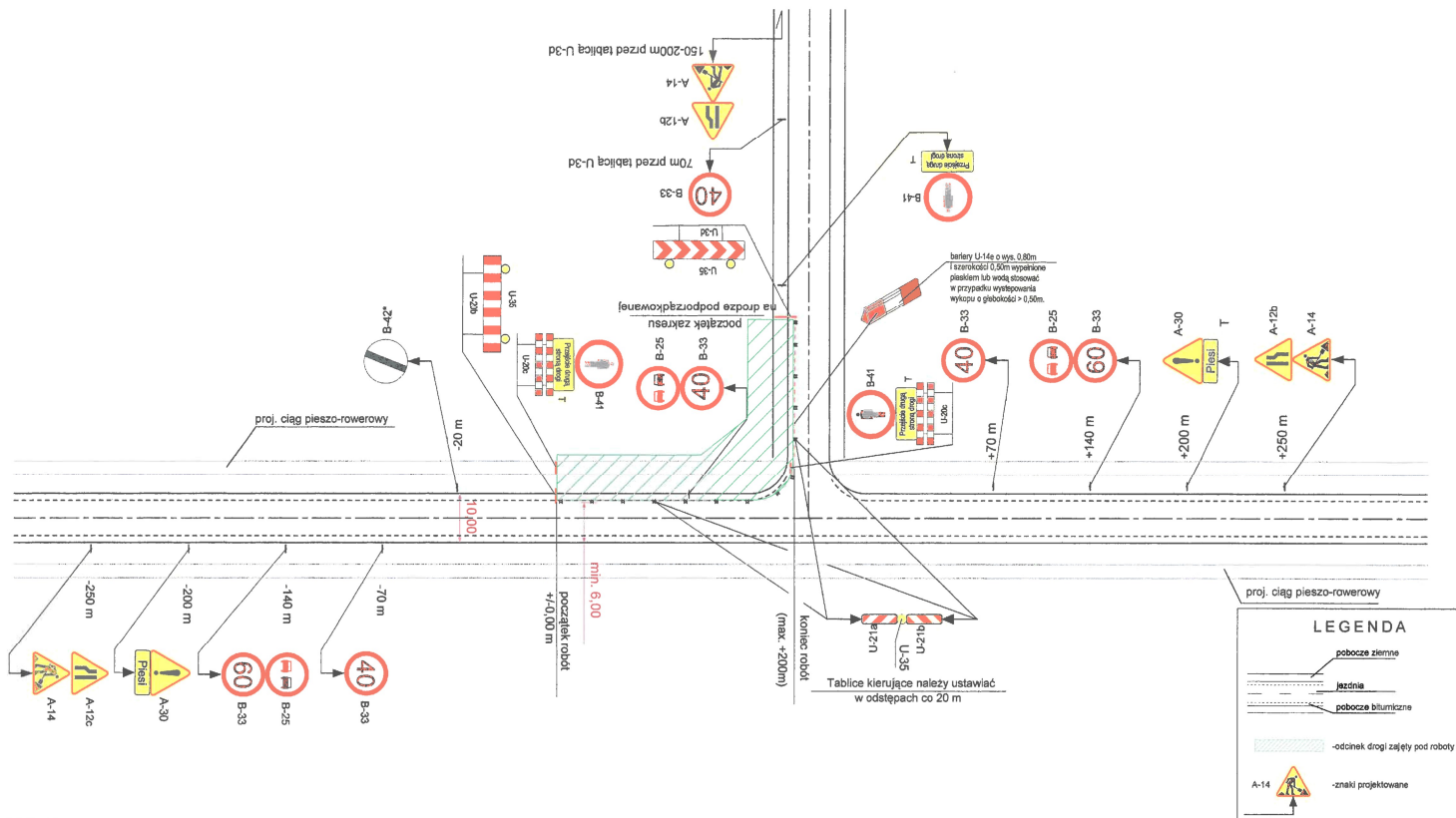
Uwagi:

1. Szerokość jezdni na zwężonym odcinku drogi wojewódzkiej powinna wynosić min. 6,00m.
2. Projektowane oznakowanie należy ustawiać w odl. min. 10m od oznakowania stałego tak aby, go nie zasłaniało, nieograniczało pola widoczności oraz nie utrudniało ruchu pieszych.
3. W strefach robót istniejące oznakowanie kolidujące z oznakowaniem czasowym należy zastąpić bądź przenieść poza strefę robót zgodnie z rysunkami planu sytuacyjnego.
4. Znaki B-42* należy stosować, gdy warunki widoczności lub oznakowanie poziome (linie przerywane) pozwalają na odwołanie ograniczenia prędkości i zakazu wyprzedzania. W przypadku wystąpienia linii ciągłej lub braku widoczności, ze względu na występowanie łuku pionowego lub poziomego należy odwołać ograniczenie prędkości znakiem B-34 (40 km/h), a zakaz wyprzedzania znakiem B-27 (ustawionym na końcu linii ciągłej lub za łukiem).
5. W przypadku, gdy w stałej organizacji ruchu (za strefą robót) występuje ograniczenie prędkości, wówczas należy je przywracać znakiem B-33 o wartości zgodnej z ograniczeniem istniejącym na stałe.



Biuro Usług Projektowych "DROGPROJEKT" Sp. z o.o.
 20-150 Lublin, ul. Bursaki 19
 www.drogprojekt.pl e-mail: drogprojekt@wp.pl
 tel. (004881) 534 71 30, 534 71 40 fax: (004881) 534 71 30

Nazwa opracowania:		Rozbudowa drogi wojewódzkiej Nr 835 Lublin - Wysokie - Bilgoraj - Sieniewa - Przeworsk - Kańczuga - Dyńów - Grabownica Starzeńska na odcinku od km 10+014 do km 26+000	STADIUM DOKUMENT:	PW
OBIEKT:	Rozbudowa drogi wojewódzkiej Nr 835		SKALA:	schemat
NAZWA RYSUNKU:	Schemat zabezpieczenia robót w obszarze zabudowanym przy skrzyżowaniu trójwłotowym, z zachowaniem ruchu dwukierunkowego.		NR RYS.	S.6
OPRACOWAŁ:	mgr inż. Kamil Buczoń		<i>Buczoń</i>	



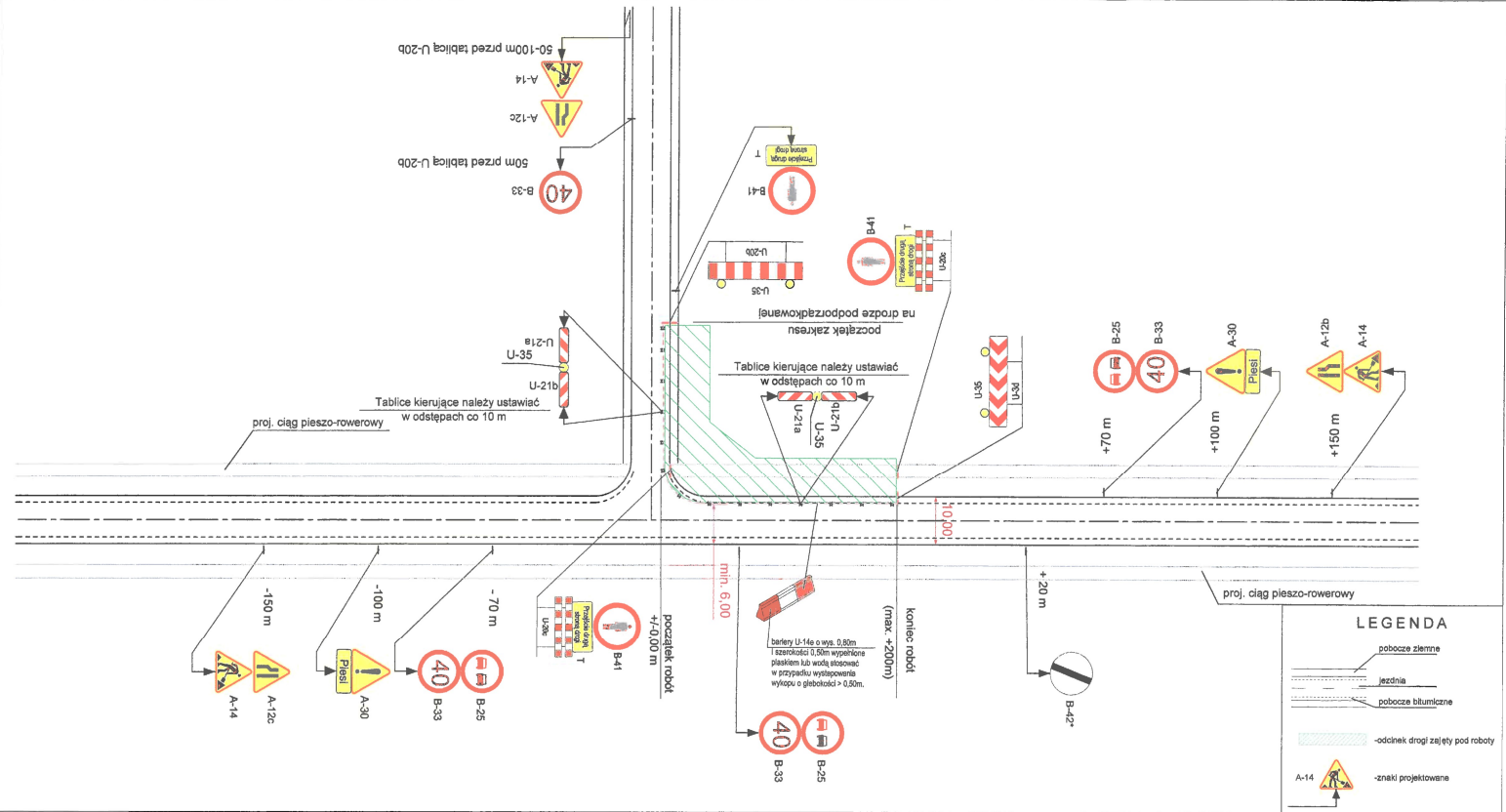
Uwagi:

1. Szerokość jezdni na zwężonym odcinku drogi wojewódzkiej powinna wynosić min. 6,00m.
2. Projektowane oznakowanie należy ustawić w odł. min. 20m od oznakowania stałego tak aby, go nie zasłaniało, nieograniczało pola widoczności oraz nie utrudniało ruchu pieszych.
3. W strefach robót istniejące oznakowanie kolidujące z oznakowaniem czasowym należy zasłaniać bądź przenosić poza strefę robót zgodnie z rysunkami planu sytuacyjnego.
4. Znaki B-42* należy stosować, gdy warunki widoczności lub oznakowanie poziome (linie przerywane) pozwalają na odwołanie ograniczenia prędkości i zakazu wyprzedzania. W przypadku wystąpienia linii ciągłej lub braku widoczności, ze względu na występowanie łuku pionowego lub poziomego należy odwołać ograniczenie prędkości znakiem B-34 (40 km/h), a zakaz wyprzedzania znakiem B-27 ustawionym na końcu linii ciągłej lub za łukiem.
5. W przypadku, gdy w stałej organizacji ruchu (za strefą robót) występuje ograniczenie prędkości, wówczas należy je przywracać znakiem B-33 o wartości zgodnej z ograniczeniem istniejącym na stałe.



Biuro Usług Projektowych "DROGPROJEKT" Sp. z o.o.
 20-150 Lublin, ul. Bursaki 19
www.drogprojekt.pl e-mail: drogprojekt@wp.pl
 tel.(004881) 534 71 30, 534 71 40 fax: (004881) 534 71 30

Nazwa opracowania:		Rozbudowa drogi wojewódzkiej Nr 835 Lublin - Wysokie - Biłgoraj - Sieniewa - Przeworsk - Kańczuga - Dyńów - Grabownica Starzeńska na odcinku od km 10+014 do km 26+000	STADIUM DOKUMENT.: PW
OBIEKT:	Rozbudowa drogi wojewódzkiej Nr 835		SKALA: schemat
NAZWA RYSUNKU:	Schemat zabezpieczenia robót w obszarze niezabudowanym przy skrzyżowaniu trzywlotowym, z zachowaniem ruchu dwukierunkowego.		NR RYS. S.7
OPRACOWAŁ:	mgr inż. Kamil Buczoń		



Uwagi:

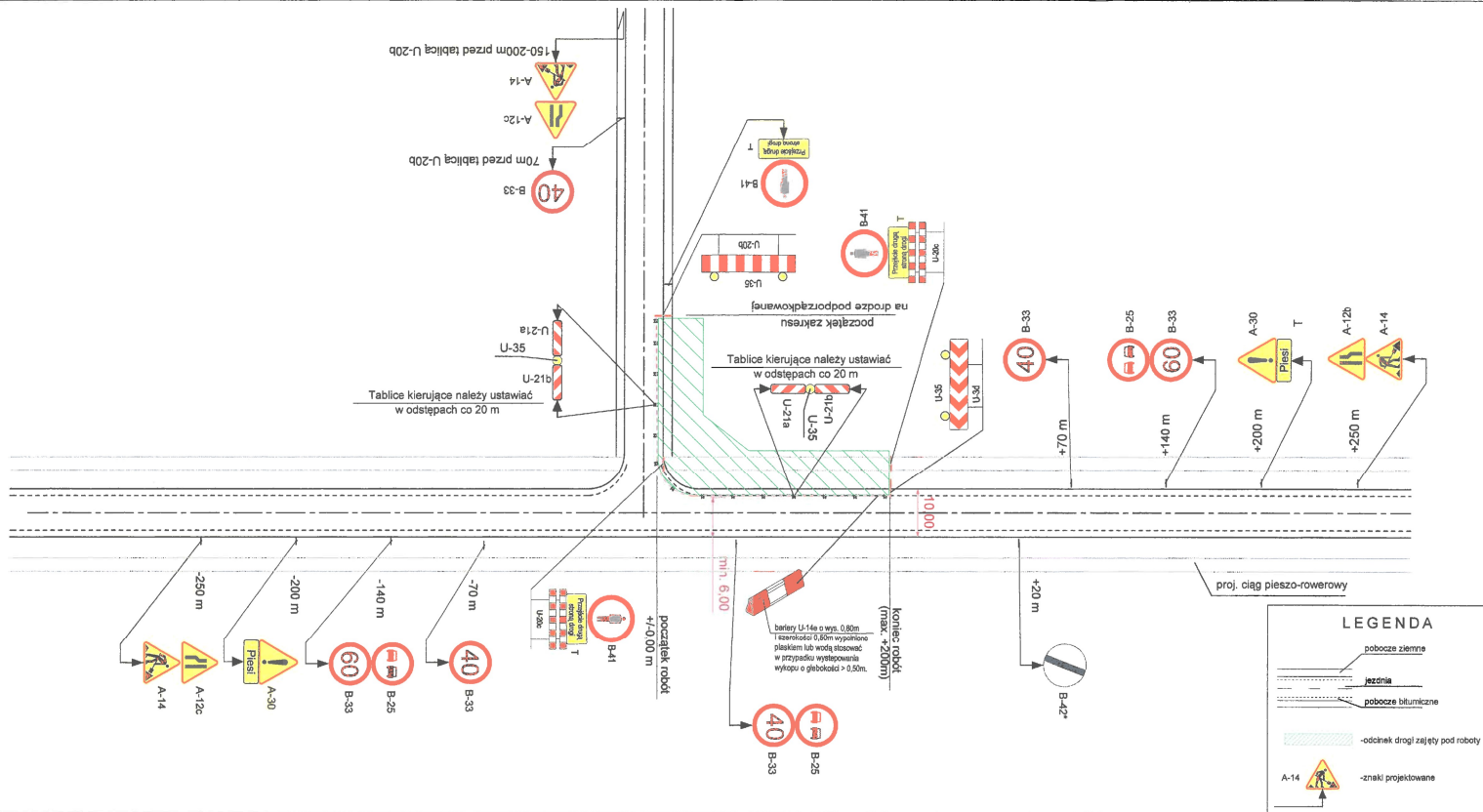
1. Szerokość jezdni na zwężonym odcinku drogi wojewódzkiej powinna wynosić min. 6,00m.
2. Projektowane oznakowanie należy ustawić w odl. min. 10m od oznakowania stałego tak aby, go nie zasłaniało, nieograniczało pola widoczności oraz nie utrudniało ruchu pieszych.
3. W strefach robót istniejące oznakowanie kolidujące z oznakowaniem czasowym należy zasłaniać bądź przenosić poza strefę robót zgodnie z rysunkami planu sytuacyjnego.
4. Znak B-42* należy stosować, gdy warunki widoczności lub oznakowanie poziome (linie przerywane) pozwalają na odwołanie ograniczenia prędkości i zakazu wyprzedzania. W przypadku wystąpienia linii ciągłej lub braku widoczności, ze względu na występowanie łuku pionowego lub poziomego należy odwołać ograniczenie prędkości znakiem B-34 (40 km/h), a zakaz wyprzedzania znakiem B-27 ustawionym na końcu linii ciągłej lub za łukiem.
5. W przypadku, gdy w stałej organizacji ruchu (za strefą robót) występuje ograniczenie prędkości, wówczas należy je przywrócić znakiem B-33 o wartości zgodnej z ograniczeniem istniejącym na stałe.

LEGENDA

	pobocze ziemne
	jezdnie
	pobocze bitumiczne
	odcinek drogi zajęty pod roboty
	znaki projektowane

Biurowo Usług Projektowych "DROGPROJEKT" Sp. z o. o.
 20-150 Lublin, ul. Bursaki 19
 www.drogprojekt.pl e-mail: drogprojekt@wp.pl
 tel. (004881) 534 71 30, 534 71 40 fax: (004881) 534 71 30

Nazwa opracowania:		Rozbudowa drogi wojewódzkiej Nr 836 Lublin - Wysokie - Bilgoraj - Sieniewa - Przeworsk - Kańczuga - Dyńów - Grabownica Starzeńska na odcinku od km 10+014 do km 26+000	STADIUM DOKUMENT.: PW
OBIEKT:	Rozbudowa drogi wojewódzkiej Nr 836		SKALA: schemat
NAZWA RYSUNKU:	Schemat zabezpieczenia robót w obszarze zabudowanym przy skrzyżowaniu trójwlotowym, z zachowaniem ruchu dwukierunkowego.		NR RYS. S.8
OPRACOWAŁ:	mgr inż. Kamil Bucoń		



U w a g i :

1. Szerokość jezdni na zwężonym odcinku drogi wojewódzkiej powinna wynosić min. 6,00m.
2. Projektowane oznakowanie należy ustawiać w odł. min. 20m od oznakowania stałego tak aby, go nie zasłaniało, nieograniczało pola widoczności oraz nie utrudniało ruchu pieszych.
3. W strefach robót istniejące oznakowanie kolidujące z oznakowaniem czasowym należy zasłaniać bądź przenosić poza strefę robót zgodnie z rysunkami planu sytuacyjnego.
4. Znaki B-42* należy stosować, gdy warunki widoczności lub oznakowanie poziome (linie przerywane) pozwalają na odwołanie ograniczenia prędkości i zakazu wyprzedzania. W przypadku wystąpienia linii ciągłej lub braku widoczności, ze względu na występowanie łuku pionowego lub poziomego należy odwołać ograniczenie prędkości znakiem B-34 (40 km/h), a zakaz wyprzedzania znakiem B-27 ustawionym na końcu linii ciągłej lub za łukiem.
5. W przypadku, gdy w stałej organizacji ruchu (za strefą robót) występuje ograniczenie prędkości, wówczas należy je przywracać znakiem B-33 o wartości zgodnej z ograniczeniem istniejącym na stałe.



Biuro Usług Projektowych "DROGPROJEKT" Sp. z o. o.
 20-150 Lublin, ul. Bursaki 19
 www.drogprojekt.pl e-mail: drogprojekt@wp.pl
 tel.(004881) 534 71 30, 534 71 40 fax: (004881) 534 71 30

Nazwa opracowania:		Rozbudowa drogi wojewódzkiej Nr 835 Lublin - Wysokie - Bilgoraj - Sieniawa - Przeworsk - Kańczuga - Dyńów - Grabownica Starzeńska na odcinku od km 10+014 do km 26+000	STADIUM DOKUMENT.: PW
OBIEKT:	Rozbudowa drogi wojewódzkiej Nr 835		SKALA: schemat
NAZWA RYSUNKU:	Schemat zabezpieczenia robót w obszarze niezabudowanym przy skrzyżowaniu trójwlotowym, z zachowaniem ruchu dwukierunkowego.		NR RYS. S.9
OPRACOWAŁ:	mgr inż. Kamil Bucoń		