

ZAGOSPODAROWANIE TERENU

skala 1:500

LEGENDA:

- projektowane ogrodzenie terenu
- A,B...F** - granice działki
- obrys garażu podziemnego
- projektowany budynek
- pow. biologicznie czynna/tereny zielone
- dojazdy, drogi manewrowe
- chodniki
- m. postojowe, płyty meba
- opaska żwirowa
- spadki terenu
- wejście do budynku
- wjazd do garażu
- miejsce gromadzenia odpadów

Zestawienie powierzchni:

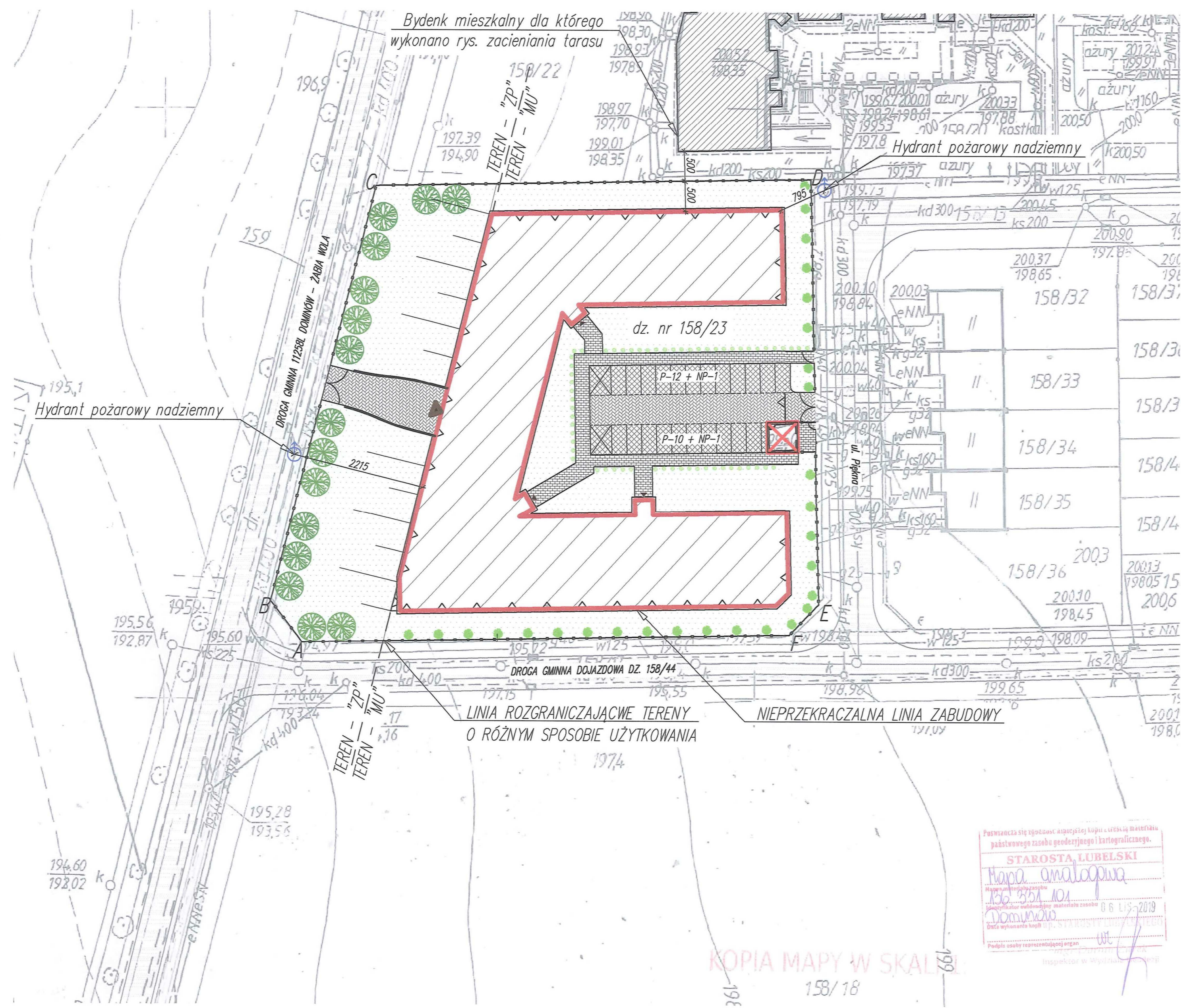
- powierzchnia działki: 6332,00 m²

Zestawienie powierzchni "ZP":

- powierzchnia terenu "ZP": 1560,37 m²
- powierzchnia dróg manewrowych: 140,00 m²
- pow. opaski żwirowej: 37,07 m²
- powierzchnia zieleni: 1383,3 m² (88%)
- pow. biologicznie czynna: 1383,3 m² (88%)

Zestawienie powierzchni "MU":

- powierzchnia terenu "MU": 4771,63 m²
- powierzchnia zabudowy: 2360,90 m² (48%)
- powierzchnia chodników: 276,40 m²
- powierzchnia dróg manewrowych: 187,70 m²
- pow. miejsc postojowych: 316,00 m²
- opaska żwirowa: 162,35 m²
- powierzchnia zieleni: 802,42 m²
- pow. zieleni na płycie garażu: 653,40 m²
- pow. biologicznie czynna: 1287,12 m² (27%)
(pow. zieleni + 50% pow. m. postojowych)



Poswiadcza się zgodność zapisów kopii z oryginałem materiału państwowego zasobu geodezyjnego i kartograficznego.

STAROSTA LUBELSKI

Małgorzata Anulowa

136 551 101

Dominiwa

0 6 Lip 2019

Podpis osoby reprezentującej program

Inspektor w Wydziale

KOPIA MAPY W SKALIE 1:500

| | | | |
|---|---|------------------------|---------|
| Investor: | | MULTIMEL DARIUSZ GALAN | |
| Nazwa i adres inwestycji: | | | |
| BUDOWA BUDYNKU MIESZKALNEGO WIELORODZINNEGO Z CZĘŚCIĄ USŁUGOWO-BIUROWĄ ORAZ PODZIEMNYMI MIEJSCAMI POSTOJOWYMI NA DZIAŁCE 158/23 W M. DOMINÓW | | | |
| Rodzaj opracowania: | KONCEPCJA URBANISTYCZNO-ARCHITEKTONICZNA | Data: | 10.2020 |
| Tytuł rysunku: | PLAN ZAGOSPODAROWANIA TERENU | Skala: | 1:500 |
| Branża: | ARCHITEKTURA | Nr rys: | A-02 |
| PROJEKTANT ARCHITEKTURA (Główny projektant) | mgr inż. arch. Radosław Kosikowski Upr. arch. 101/LB00K/2012 w specjalności architektonicznej do projektowania bez ograniczeń | Podpis: | |
| PROJEKT chroniony prawem autorskim - zgodnie z Ustawą o Prawie Autorstwa i prawach pokrewnych Dz. U. 24, poz. 23 z dn. 4.02.1994r. Powielanie całości lub fragmentów bez zgody autora projektu - ZABRONIONE | | | |