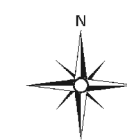


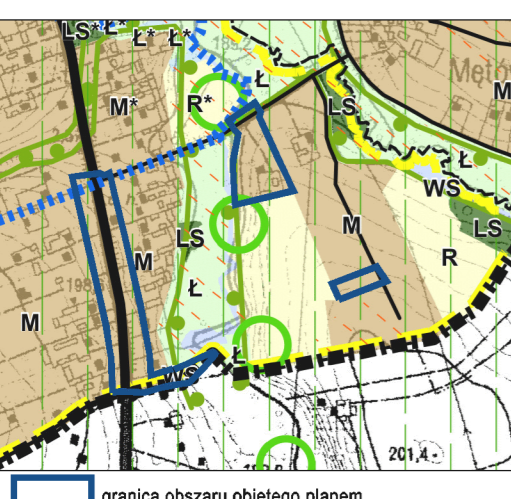
ZMIANA MIEJSCOWEGO PLANU ZAGOSPODAROWANIA PRZESTRZENNEGO GMINY GŁUSK - ETAP I

wieś Głuszczyzna

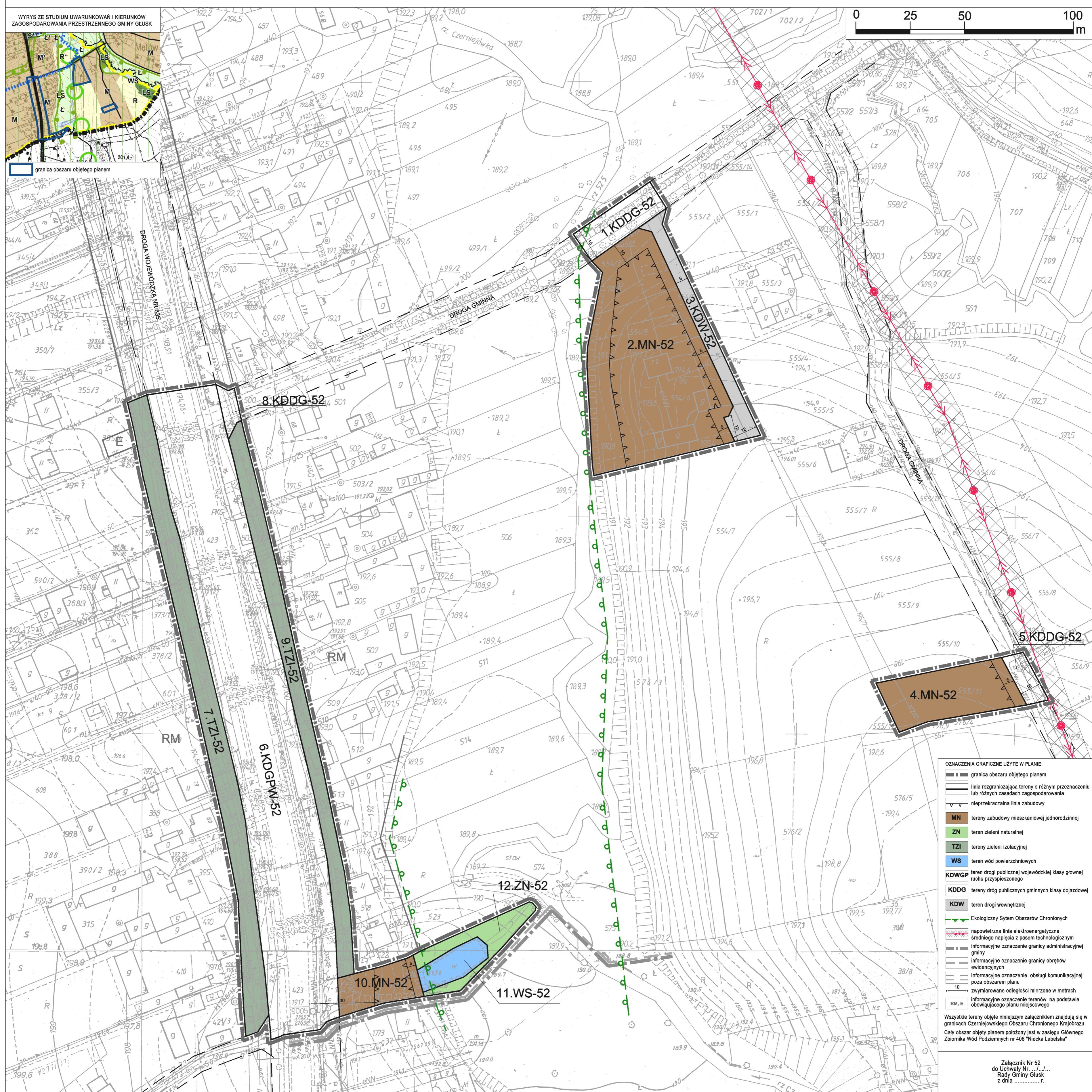
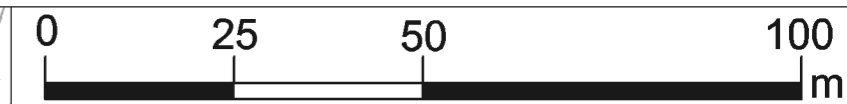
skala 1:1000



WYRYS ZE STUDIUM UWARUNKOWAŃ I KIERUNKÓW ZAGOSPODAROWANIA PRZESTRZENNEGO GMINY GŁUSK



granicza obszaru objętego planem



OZNACZENIA GRAFICZNE UŻYTE W PLANIE:

	granicza obszaru objętego planem
	linia rozgraniczająca tereny o różnym przeznaczeniu lub różnych zasadach zagospodarowania
	nieprzekraczalna linia zabudowy
	MN tereny zabudowy mieszkaniowej jednorodzinnej
	ZN teren zieleni naturalnej
	TZI tereny zieleni izolacyjnej
	WS teren wód powierzchniowych
	teren drogi publicznej wojewódzkiej klasy głównej ruchu przyspieszonego
	tereny dróg publicznych gminnych klasy dojazdowej
	teren drogi wewnętrznej
	Ekologiczny System Obszarów Chronionych
	napowietrzna linia elektroenergetyczna średniego napięcia z pasem technologicznym
	informacyjne oznaczenie granicy administracyjnej gminy
	informacyjne oznaczenie granicy obszarów ewidencyjnych
	informacyjne oznaczenie obsługi komunikacyjnej poza obszarem planu
	10 zymiarowane odległości mierzone w metrach
	informacyjne oznaczenie terenów na podstawie obowiązującego planu miejscowego

Wszystkie tereny objęte niniejszym załącznikiem znajdują się w granicach Czerniejowskiego Obszaru Chronionego Krajobrazu. Cały obszar objęty planem położony jest w zasięgu Głównego Zbiornika Wód Podziemnych nr 406 "Niecka Lubelska".

Załącznik Nr 52 do Uchwały Nr ... Rady Gminy Głusk z dnia ... r.