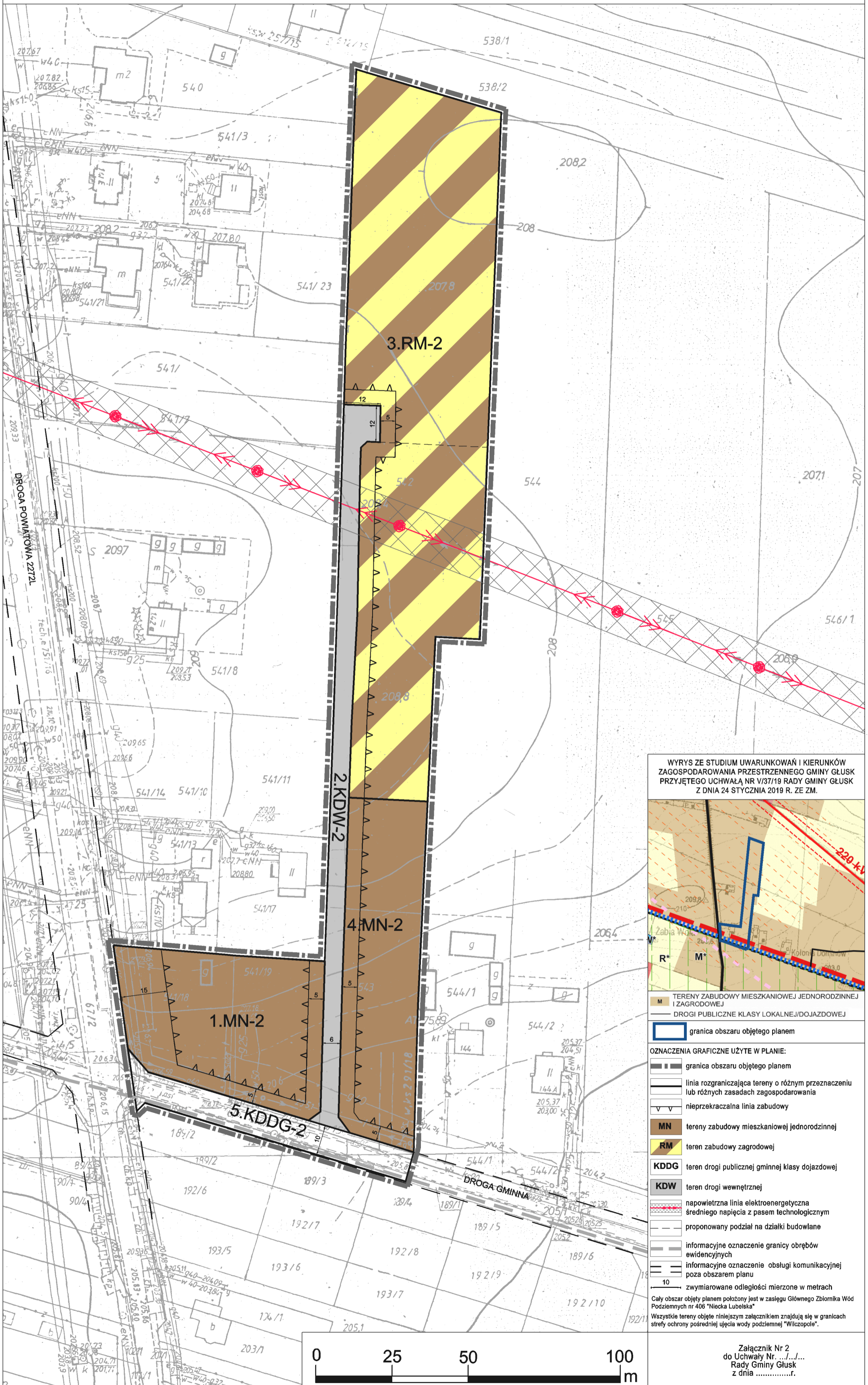
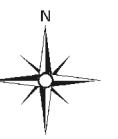
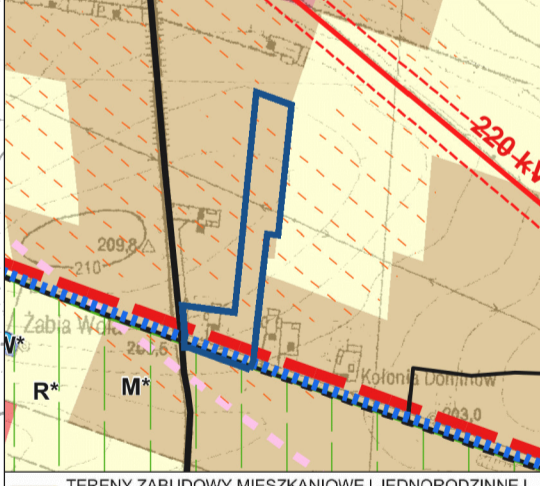


ZMIANA MIEJSCOWEGO PLANU ZAGOSPODAROWANIA PRZESTRZENNEGO GMINY GŁUSK - ETAP II
 wieś Dominów

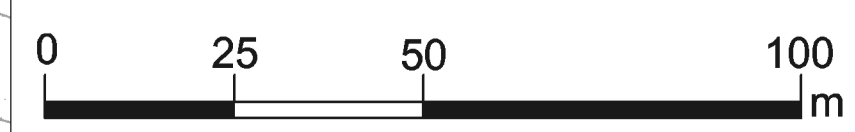
skala 1:1000



WYRYS ZE STUDIUM UWARUNKOWAŃ I KIERUNKÓW ZAGOSPODAROWANIA PRZESTRZENNEGO GMINY GŁUSK PRZYJĘTEGO UCHWAŁĄ NR V/37/19 RADY GMINY GŁUSK Z DNIA 24 STYCZNIA 2019 R. ZE ZM.



- TERENY ZABUDOWY MIESZKANIOWEJ JEDNORODZINNEJ I ZAGRODOWEJ
 - TERENY ZABUDOWY ZAGRODOWEJ
 - TERENY ZABUDOWY MIESZKANIOWEJ JEDNORODZINNEJ
 - teren zabudowy zagrodowej
 - teren drogi publicznej gminnej klasy dojazdowej
 - teren drogi wewnętrznej
 - napowietrzna linia elektroenergetyczna średniego napięcia z pasem technologicznym
 - proponowany podział na działki budowlane
 - informacyjne oznaczenie granicy obrębów ewidencyjnych
 - informacyjne oznaczenie obsługi komunikacyjnej poza obszarem planu
 - 10
- Cały obszar objęty planem położony jest w zasięgu Głównego Zbiornika Wód Podziemnych nr 406 "Niecka Lubelska"
- Wszystkie tereny objęte niniejszym załącznikiem znajdują się w granicach strefy ochrony pośredniej ujęcia wody podziemnej "Wilczopole".



Załącznik Nr 2
 do Uchwały Nr./...
 Rady Gminy Głusk
 z dniar.