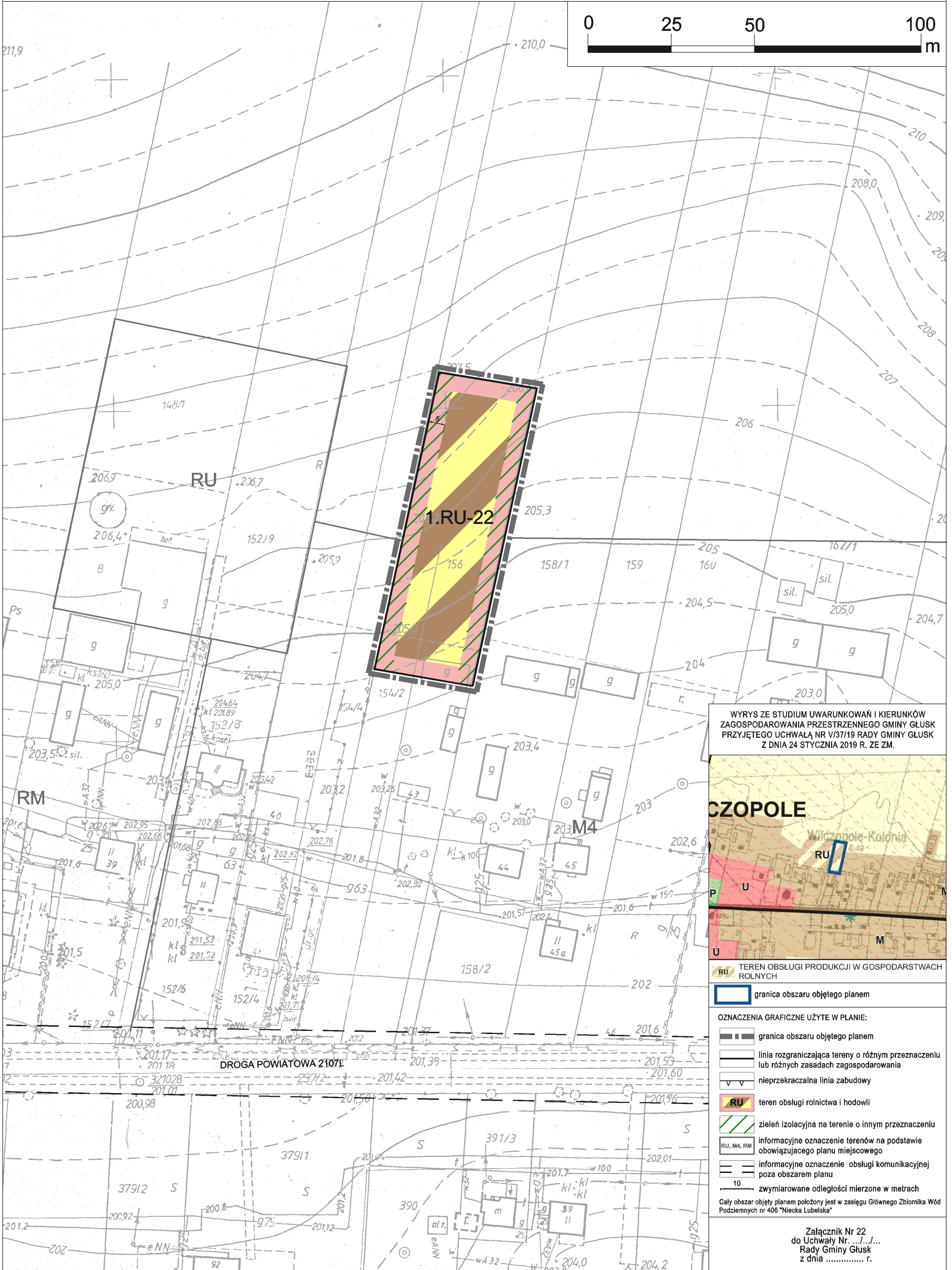
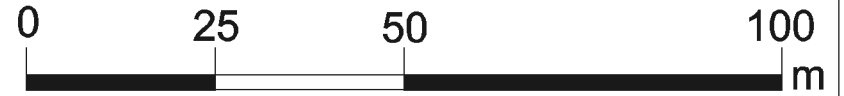
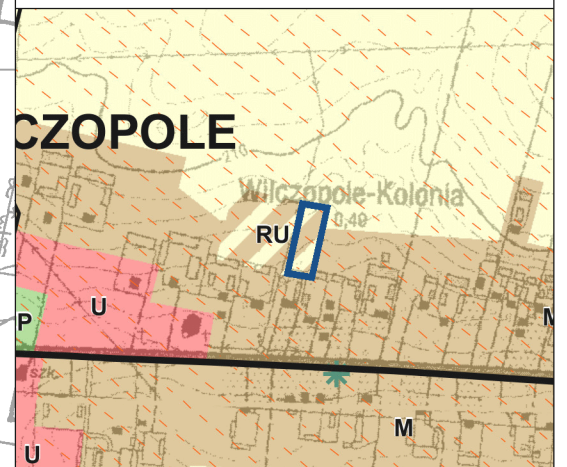


**ZMIANA MIEJSCOWEGO PLANU ZAGOSPODAROWANIA PRZESTRZENNEGO GMINY GŁUSK - ETAP II**  
 wieś Kolonia Wilczopole

skala 1:1000



WYRYS ZE STUDIUM UWARUNKOWAŃ I KIERUNKÓW ZAGOSPODAROWANIA PRZESTRZENNEGO GMINY GŁUSK PRZYJĘTEGO UCHWAŁĄ NR V/37/19 RADY GMINY GŁUSK Z DNIA 24 STYCZNIA 2019 R. ZE ZM.



**RU** TEREN OBSŁUGI PRODUKCJI W GOSPODARSTWACH ROLNYCH

granica obszaru objętego planem

**OZNACZENIA GRAFICZNE UŻYTE W PLANIE:**

granica obszaru objętego planem

linia rozgraniczająca tereny o różnym przeznaczeniu lub różnych zasadach zagospodarowania

nieprzekraczalna linia zabudowy

**RU** teren obsługi rolnictwa i hodowli

zieleni izolacyjna na terenie o innym przeznaczeniu

informacyjne oznaczenie terenów na podstawie obowiązującego planu miejscowego

informacyjne oznaczenie obsługi komunikacyjnej poza obszarem planu

10 - zwymiarowane odległości mierzone w metrach

Cały obszar objęty planem położony jest w zasięgu Głównego Zbiornika Wód Podziemnych nr 406 "Niecka Lubelska"

Załącznik Nr 22  
 do Uchwały Nr .../...  
 Rady Gminy Głusk  
 z dnia ..... r.