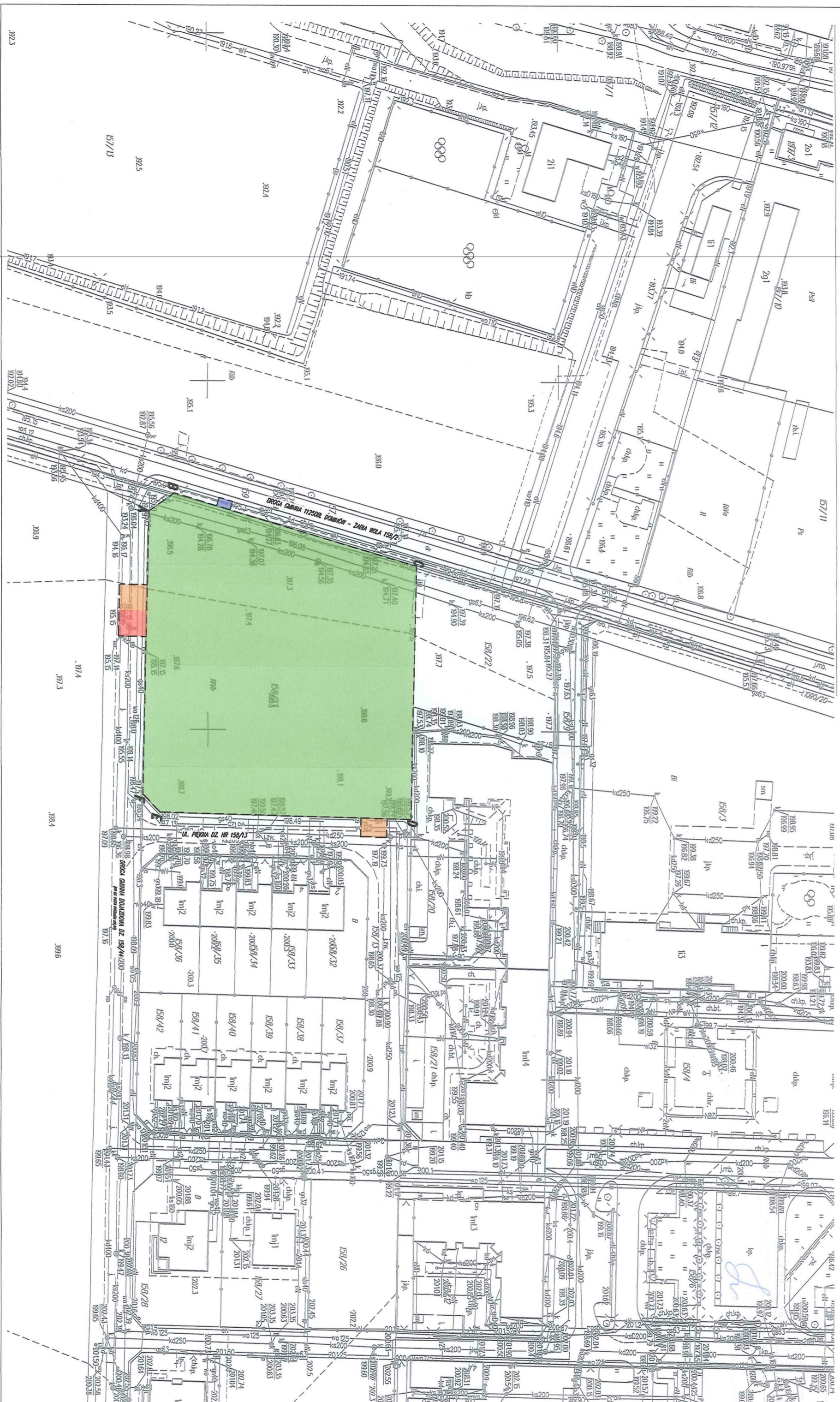


Sporządził: Inż. Konrad Komleczuk, dn. 24.02.2021 r.

ZLECENIE nr:



**GRANICE TERENU
OBJĘTEGO WNIOSEM**
skala 1:1000

LEGENDA:

- zakres objęty opracowaniem
- działka 158/23
- działka drogowa gmina 158/44, 158/13 przyłącze kanalizacyjnej deszczowej
- działka drogowa gmina 158/2 przyłącze wodociągowe zlokalizowane w pasie drogi gminnej 112502R
- działka drogowa gmina 158/44 przyłącze energetyczne

Investor:		MULTIMEL DARIUSZ GAŁAŃ	
Miejsce i adres inwestycji:		PROJEKT KONCEPCYJNY BUDYNKU MIESZKALNEGO WIELORODZINNEGO NA DZIAŁCE 158/23 W M. DOMINÓW	
Realizacja opracowania:		KONCEPCJA URBANISTYCZNO-ARCHYTEKTONICZNA	
Tytuł projektu:		GRANICE TERENU OBJĘTEGO WNIOSEM	
Skala:		1:1000	
Data:		03.03.2021	
Projektant:		mgr inż. arch. Radosław Koskowski	
Architektura:		ARCHITEKTURA	
Wzrost:		A-01.1	
Podpis:			

PROJEKT ZOSTAŁ PRZYGOTOWANY ZA WSPÓŁPRACY Z BIUREM INŻYNIERII I ARCHITEKTURY W LICHYNIE