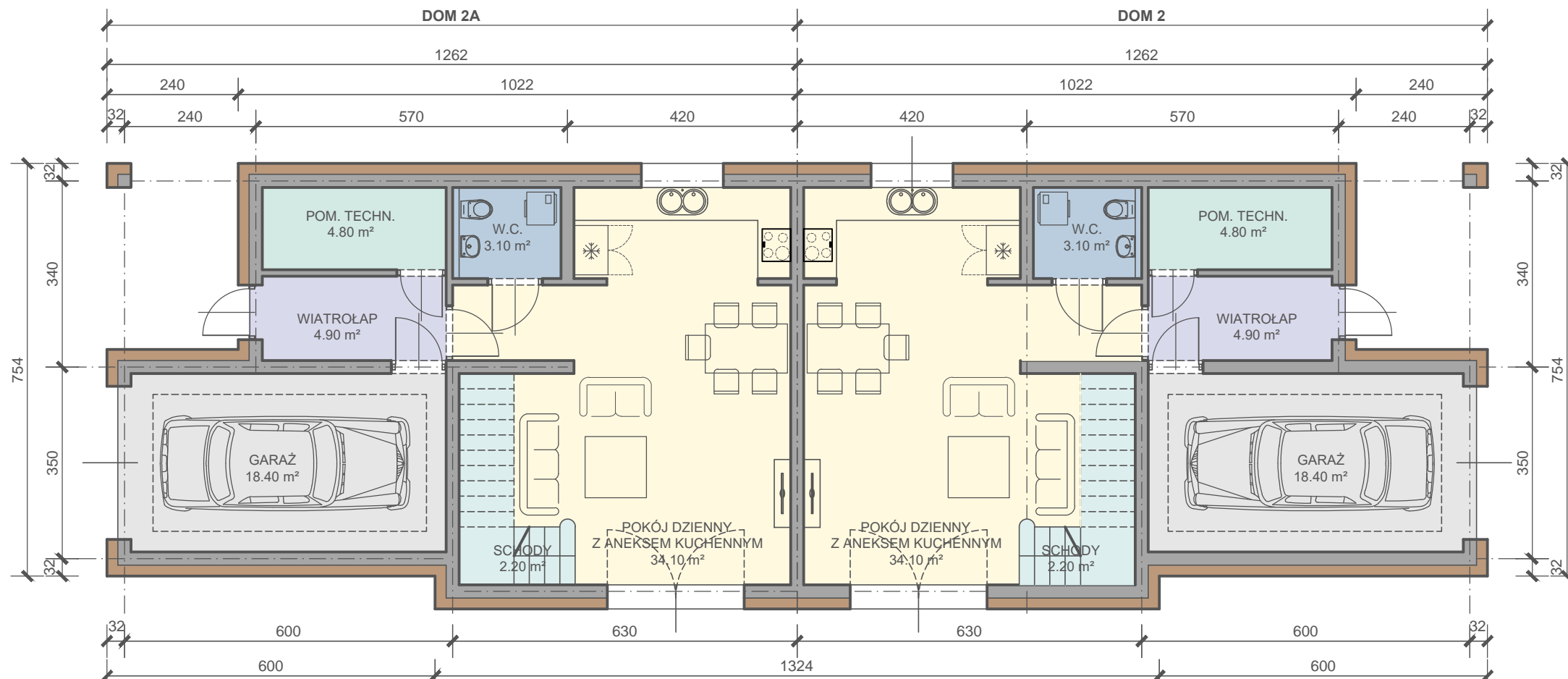
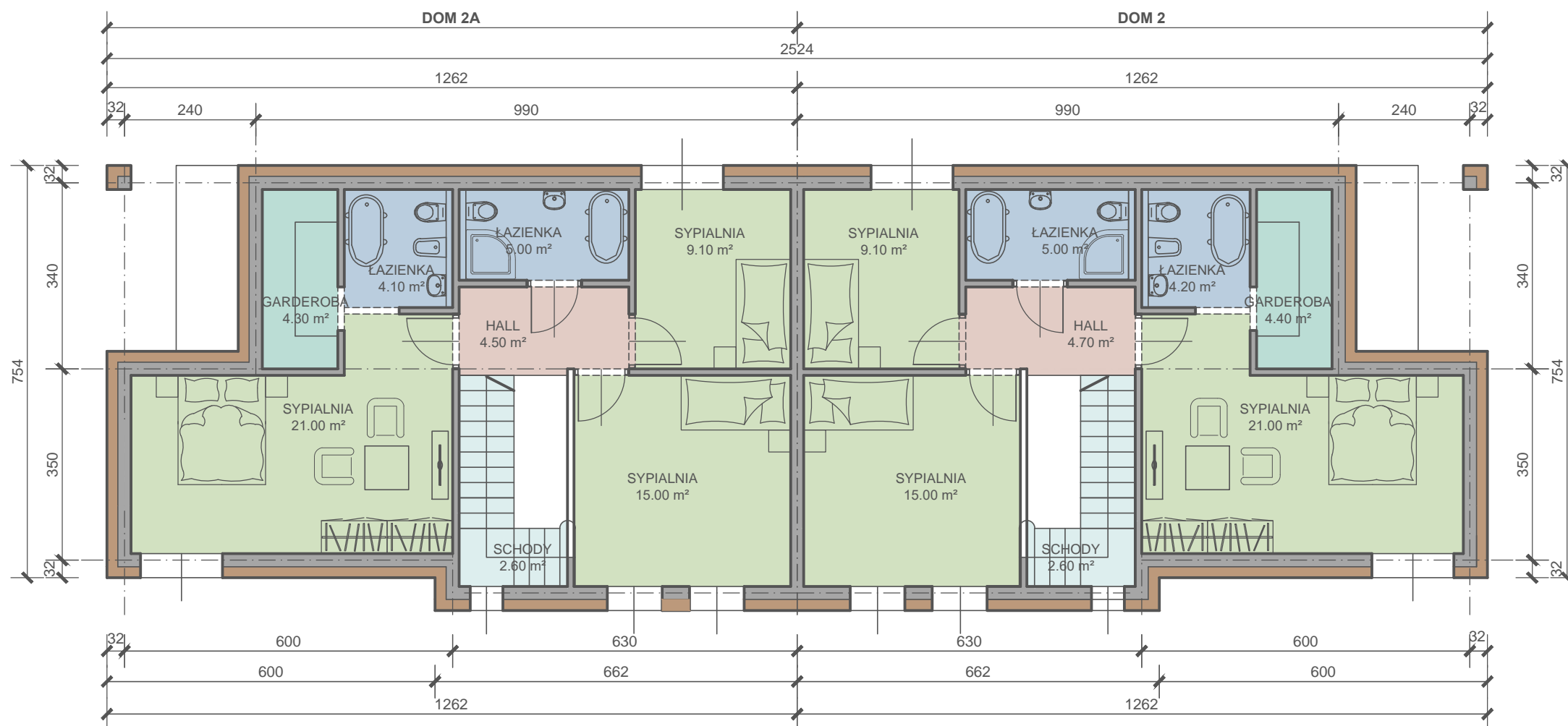


# DOM 2 i 2A



RZUT PARTERU 1:100



RZUT PIĘTRA 1:100

## DOM 2 - PARTER

POMIESZCZENIE	POWIERZCHNIA UŻYTKOWA [m²]
WIATROŁAP	4.90
POMIESZCZENIE TECHNICZNE	4.80
W.C.	3.10
POKÓJ DZIENNY Z ANEKSEM KUCHENNYM	34.1
SCHODY	2.20
GARAŻ	18.40
RAZEM POW. UŻYTKOWA PARTER	67.50

## DOM 2 - PIĘTRO

POMIESZCZENIE	POWIERZCHNIA UŻYTKOWA [m²]
SCHODY	2.60
HALL	4.70
ŁAZIENKA	5.00
SYPIALNIA	9.10
SYPIALNIA	15.00
SYPIALNIA	21.00
ŁAZIENKA	4.20
GARDEROBA	4.40
RAZEM POW. UŻYTKOWA PIĘTRO	66.00

RAZEM POWIERZCHNIA UŻYTKOWA DOMU 2 - 133.50 m²

### UWAGA

DOM 2A JEST ODBICIEM LUSTRZANYM DOMU 2.  
NAZWY POMIESZCZEŃ I POWIERZCHNIA UŻYTKOWA  
JAK W DOMU 2, BEZ ZMIAN.

BIURO	DANE	IMIĘ I NAZWISKO	PODPIS
PROJEKTÓW URBANISTYKI I ARCHITEKTURY ELŻBIETA MAĆK	ZESPÓŁ AUTORSKI	mgr inż. arch. Elżbieta Maćk	
		pr. bud. nr 1275/Lb/80 techn. Teresa Pilut	
20 - 004 Lublin ul. Prezydenta Gabriela Narutowicza 14/5a tel. 81 534 40 30, e-mail: em.lublin@wp.pl	TYTUŁ OPRACOWANIA	OSIEDLE DOMÓW MIESZKALNYCH BLIŹNIACZYCH "ZA LASEM" W MIEJSCOWOŚCI PRAWIEDNIKI, GM. LUBLIN działki nr 648/10, 648/11, 648/12, 648/13, 648/14, 648/15	
		TYTUŁ RYSUNKU	
INWESTOR	DOM 2 i 2A - RZUT PARTERU DOM 2 i 2A - RZUT PIĘTRA		
BRANŻA - STADIUM	SKALA	DATA	NR RYSUNKU
ARCHITEKTURA - KONCEPCJA	1 : 100	sierpień 2021	A/5