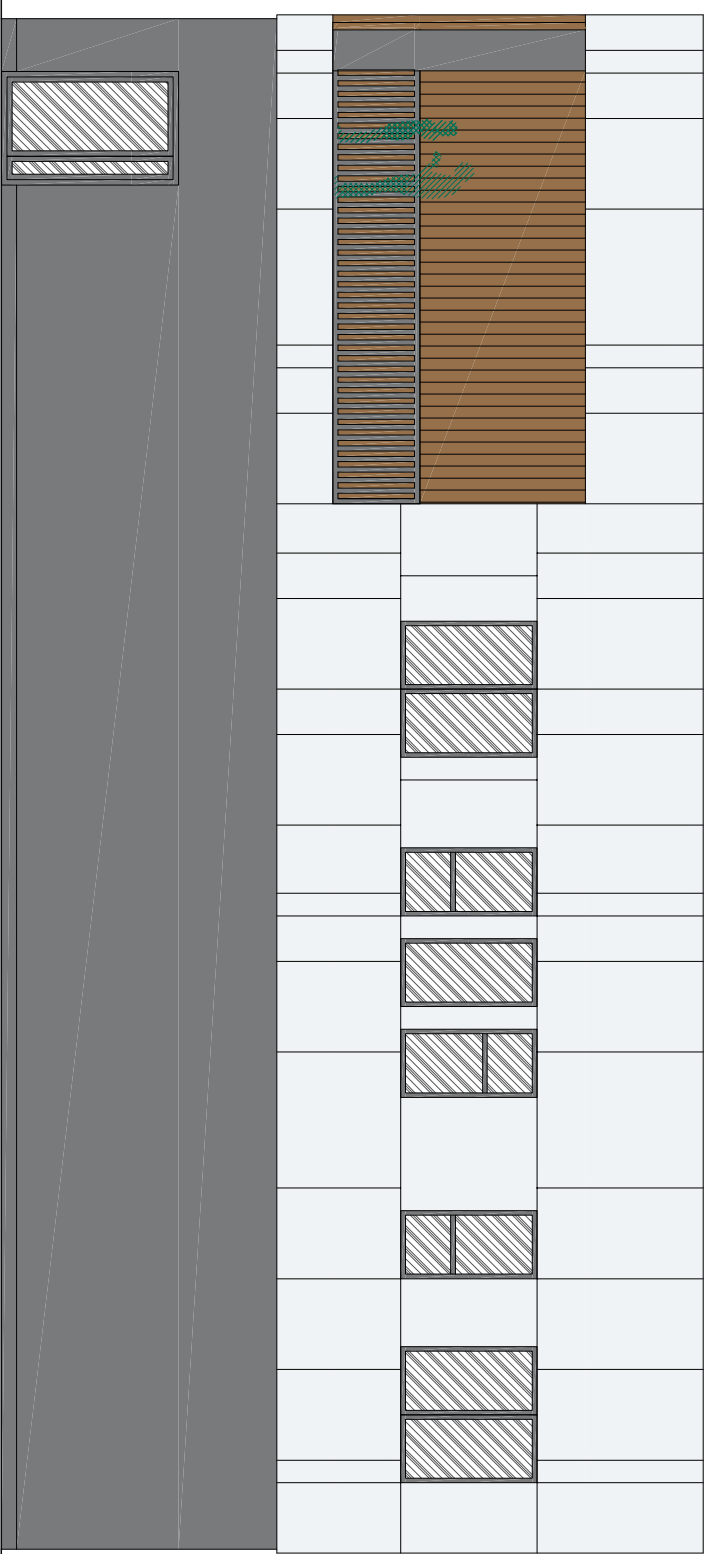
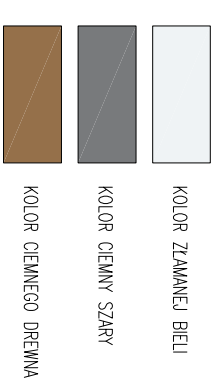


ELEWACJA PÓŁNOCNO-WSCHODNIA



ELEWACJA PÓŁDNIOWO-WSCHODNIA



## ELEWACJE 1

Jednostka projektowa: Anna Lis	PROJEKTORIUM	ul. Graniczna 2/4 20-010 Lublin Tel. 66-11-33-619	
Investor: GMINA GŁUSK	Dominków, ul. Rynek 1, 20-388 Lublin		
Nazwa i adres inwestycji: KONCEPCJA ARCHITEKTONICZNA BUDOWA ŚWIETLICY W MIEJSCOWOŚCI KALINÓWKA GMINA GŁUSK dz. nr 265/9; Kalinówka			
Nr rysunku: 07A	Faza: KP	Skala: 1:100	Data: IX 2021r.
Opracowali:		Podpis:	
mgr inż. arch. Michał Kwiatkowski nr upr. LBOJA/70/10			
inż. Anna Lis			