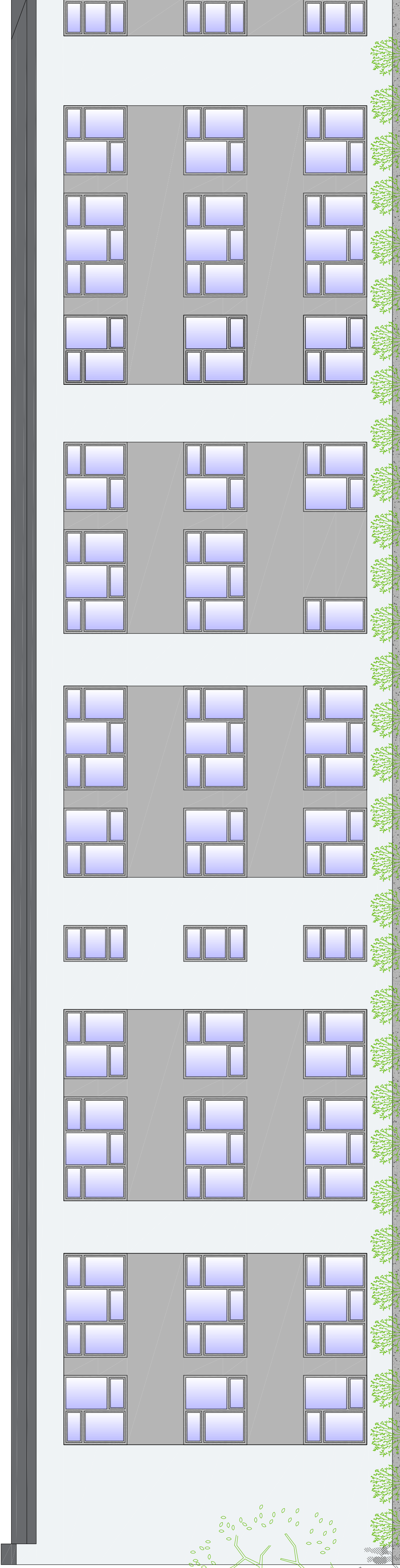
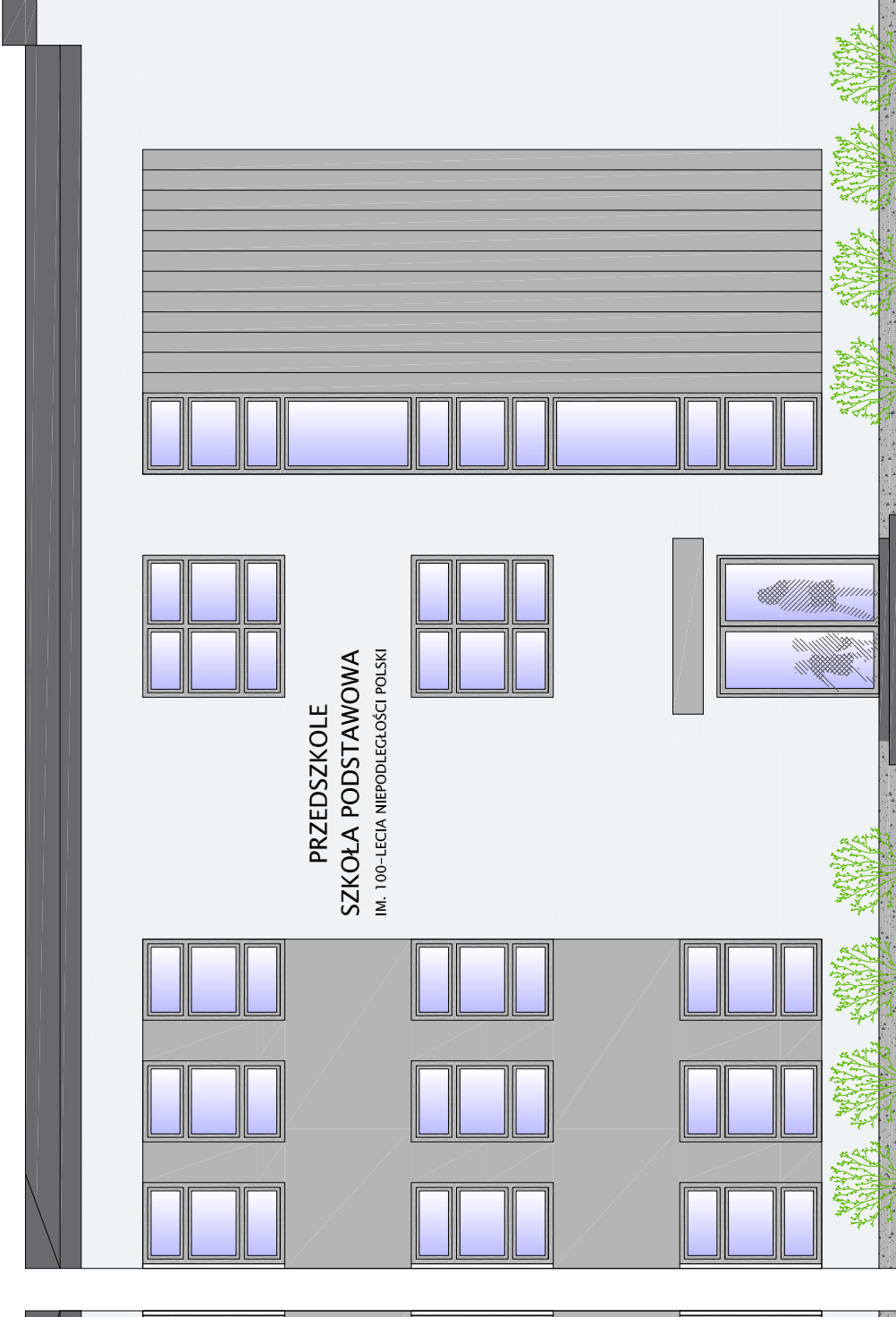


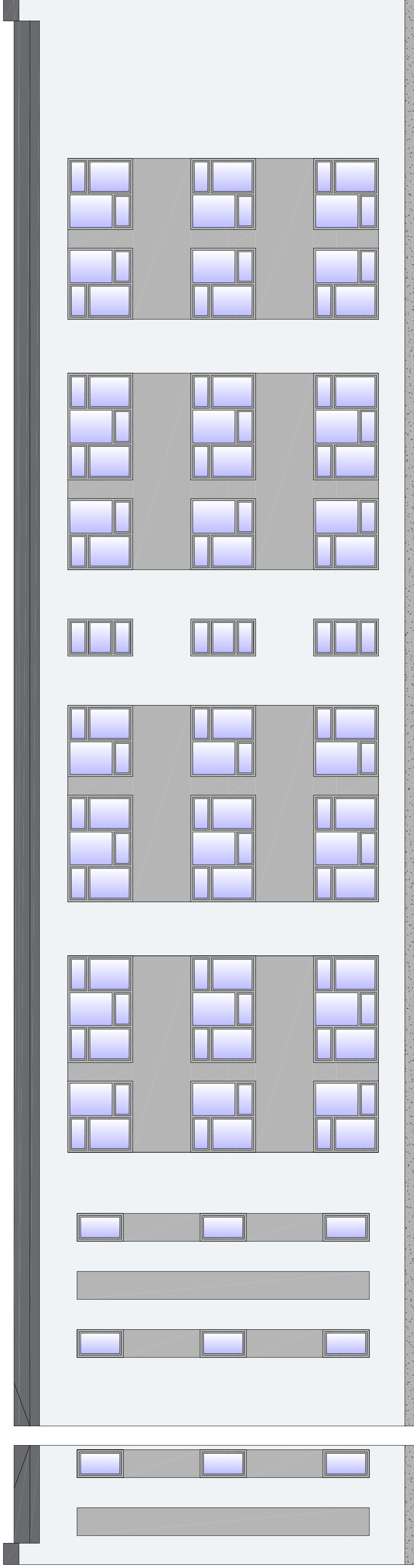
ELEWACJA 2



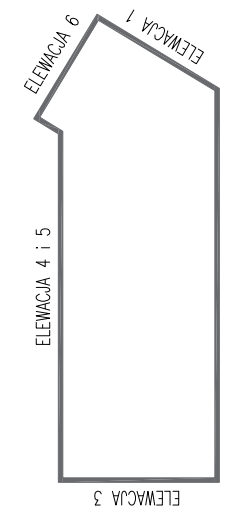
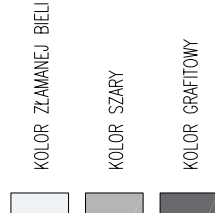
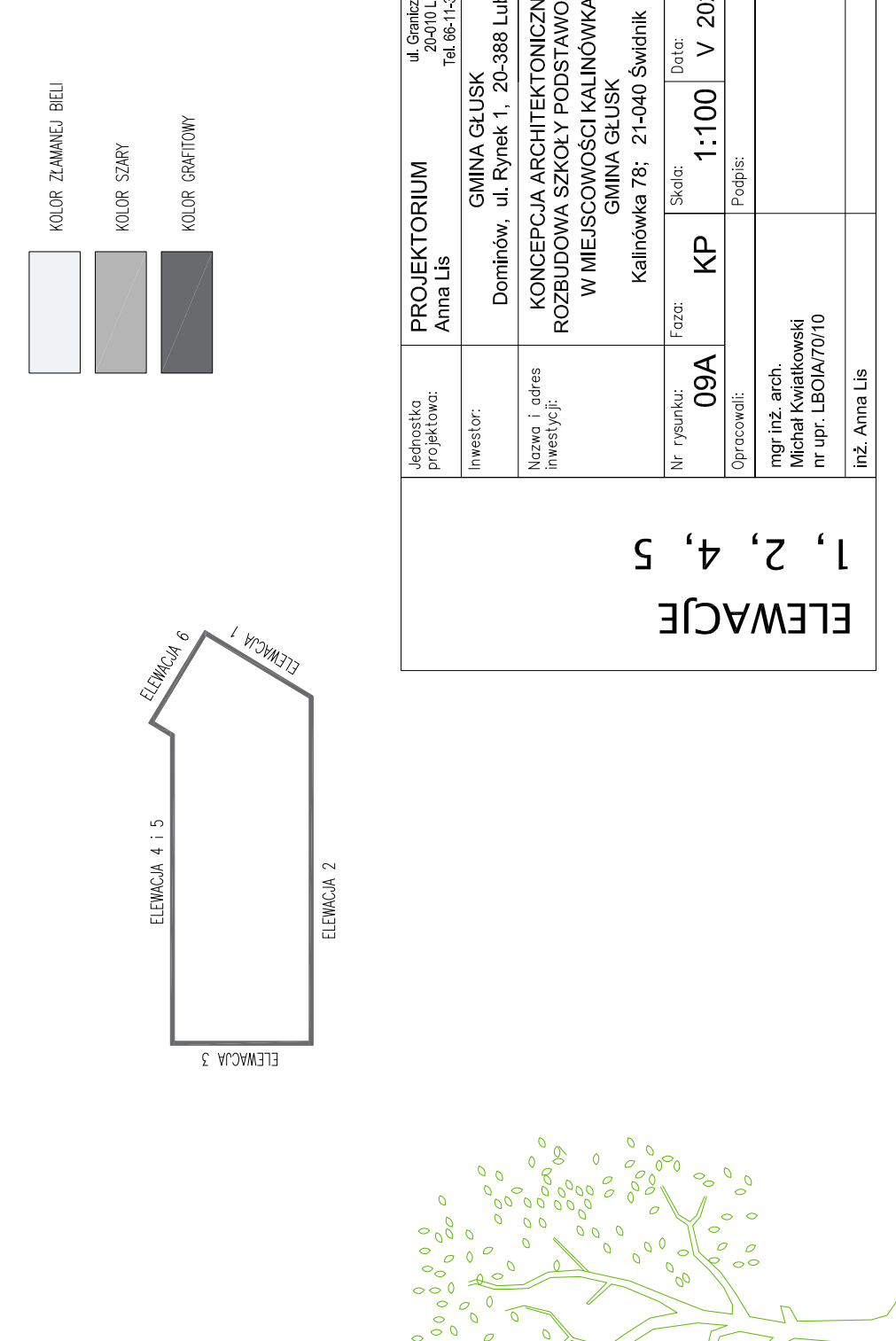
ELEWACJA 1



ELEWACJA 5



ELEWACJA 4



ELEWACJE
1, 2, 4, 5

PROJEKTORIUM ul. Graniczna 3/4 20-010 Lublin Tel. 661-133619 Anna Lis		ul. Graniczna 3/4 20-010 Lublin Tel. 661-133619 Anna Lis	
Jednostka projektowa: Anna Lis	Inwestor: GINNA GLUSK	Nazwa i adres inwestycji: KONCEPCJA ARCHYTEKTONICZNA ROZBUDOWA SZKOŁY PODSTAWOWEJ W MIEJSCOWOŚCI KALINÓWKA GMINA GLUSK	Kalendarzka 78; 21-040 Świdnik
Nr rysunku: 09A	Forma: KP	Skala: 1:100	Data: V 2021r.
Opracował: mgr inż. arch. Michał Kwiatkowski nr upr. LBOJA/0/10		Podpis:	
inż. Anna Lis		inż. Anna Lis	