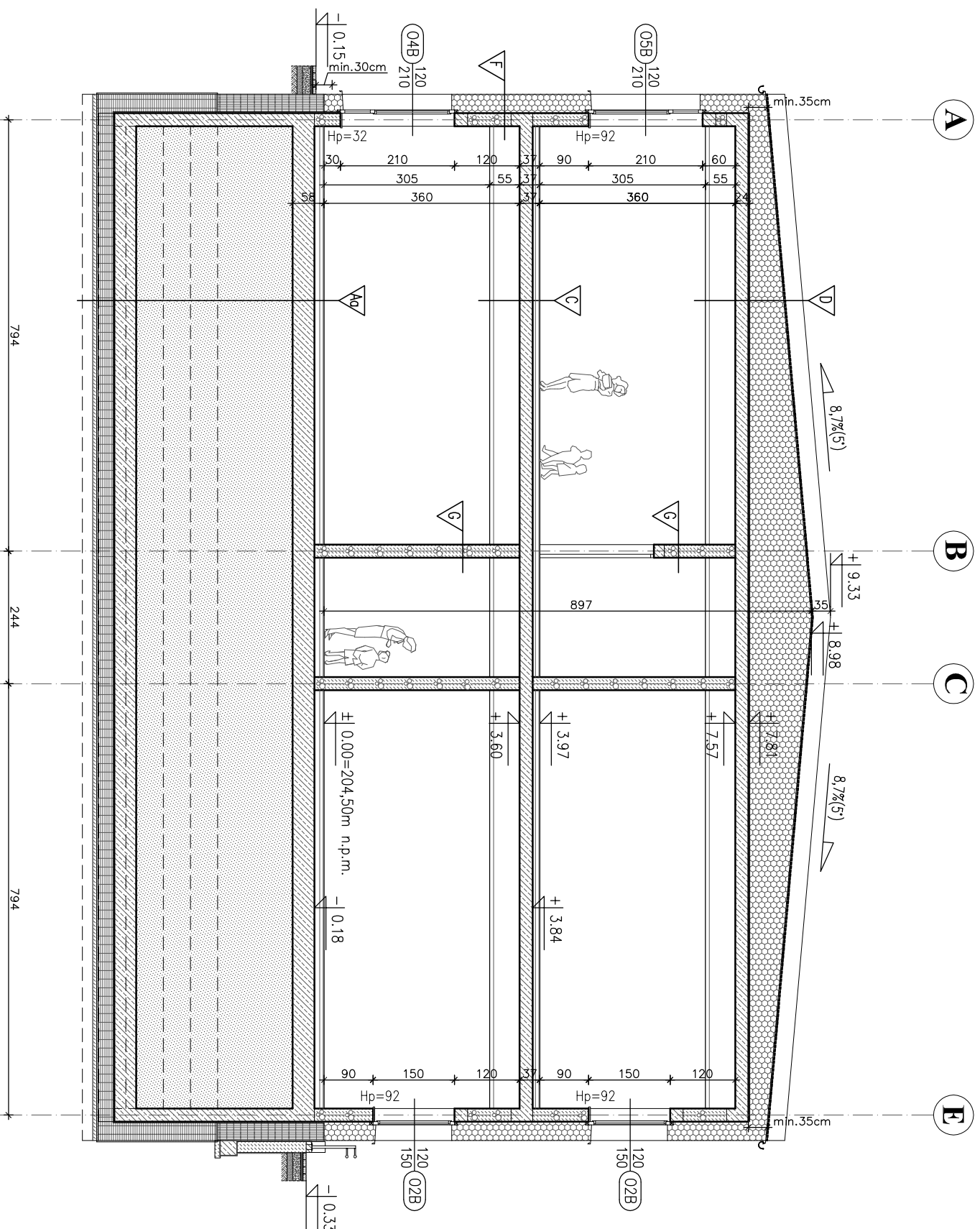


PRZEKRÓJ C-C

A0 POSADZKA NA GRUNCIE bez piwnic	
plytki gresowe/wykładzina PCV	1,5cm
wylewka anhydrytowa	
zbrojona włókna: polipropylenowymi	6,5cm
folia PE (technologiczne)	0,2mm
styropian EPS 100-031	10,0cm
plyta żelbetowa (wg P.I. konstrukcji)	40,0cm
zasypka cem.-pískowa $s=0,97$	
plyta żelbetowa schodkowa (wg konstrukcji)	
folia budowlana gruba (na zakład)	
styropian XPS 500-033	30,0cm
folia kubełkowa do płyt fundamentowych	
beton podkładowy	10,0cm
B STROP MAD PIWNICA	
plytki gresowe/wykładzina PCV	1,5cm
wylewka anhydrytowa	
zbrojona włókna: polipropylenowymi	6,5cm
folia PE (technologiczne)	0,2mm
styropian EPS 100-031	10,0cm
strop żelbetowy (wg P.I. konstrukcji)	24,0cm
tylnk wewnętrzny cem.-wop.	
C STROP MAD PARTIEM	
plytki gresowe/wykładzina PCV	1,5cm
wylewka anhydrytowa	
zbrojona włókna: polipropylenowymi	6,5cm
folia PE (technologiczne)	0,2mm
styropian EPS 100-031	5,0cm
strop żelbetowy (wg P.I. konstrukcji)	24,0cm
puszka powietrzna (instalacyjna)	55,0cm
sufit podieszany modułowy 60x60cm	
D STROP MAD PIETREM / DACH	
papa wierzchniego krycia	
2x papa podkładowa	
styropian EPS 100-031 (twardy)	min. 35,0cm
układany w spodku 5°	
paroizolacja	
plyn granulowany	
strop żelbetowy (wg P.I. konstrukcji)	24,0cm
puszka powietrzna (instalacyjna)	55,0cm
sufit podieszany modułowy 60x60cm	
F ŚCIANY ZEWNĘTRZNE	
tylnk silikonowy barwiony w masie	
styropian / wehno mineralna (0,031)	35,0cm
(docieplenie scian metodą "teklq mokrq")	
bloczki z betonu komórkowego	
na zaprawie ciepłochronnej	24,0cm
tylnk wewnętrzny cem.-wop.	
G ŚCIANY WEWNĘTRZNE KONSTR. NAZIEMIA	
tylnk wewnętrzny cem.-wop. / glazura	
bloczki z betonu komórkowego	
na zaprawie ciepłochronnej	24,0cm
tylnk wewnętrzny cem.-wop. / glazura	



OZNACZENIA GRAFICZNE

- Projektowane elementy żelbetowe
- Projektowane ściany konstrukcyjne z bloczków z betonu komórk.
- Projektowane ściany konstrukcyjne z bloczków betonowych
- Projektowane ściany działowe z pustaków ceramicznych
- Projektowana izolacja ze styropianu fasadowego i dachowego
- Projektowana izolacja ze styropianu XPS scian
- Projektowana izolacja ze styropianu XPS fundamentów

INSTRUKCJE:

- WSZYSTKIE ZMIANY KONSULTOWAĆ Z PROJEKTANTEM.
- WYMARY PODANE W CM.
- PRZED PRZYSTĄPIENIEM DO ROBÓT SPRAWDZIĆ WYMARY W NATURZE, W PRZYPADKU ROZBIEŻNOŚCI WYMIAROWYCH I TECHNOLOGICZNYCH SKONSULTOWAĆ SIĘ Z PROJEKTANTEM.
- PRACE NALEŻY PROWADZIĆ SZCZEGÓLOWO WG WYTYCZNYCH PROJEKTU, ZGODNIE ZE SZLAKĄ BUDOWLANĄ I Z ZACHOWANIEM PRZEPISÓW O BEZPIECZEŃSTWIE I OCHRONIE ZDROWIA.

POWOLANIA:

- PRUSINEK NALEŻY ROZPATRYWAĆ ŁĄCZNIE Z ZAPISAMI OPISU TECHNICZNEGO.
- WSTĘPUJĄCE W TEKSIE NAZYWY I ZNAKI TOWAROWE UŻYTO JEDYNE W CELU OKREŚLENIA ZAKADANICH TZW. STANDARDÓW TECHNICZNYCH I MATERIAŁOWYCH I/LUB WYGŁADU ESTETYCZNEGO MATERIAŁÓW WYKONCZONIOWYCH.
- WSZYSTKIE ZAPROPONOWANE PRZEZ WYKONAWCĘ MATERIAŁY, URZĄDZENIA, ELEMENTY I TECHNOLOGIE, POWNNY SPÉLNIĆ WSZYSTKIE ZAKOŻONE W PROJEKCIE PARAMETRY TECHNICZNE, ESTETYCZNE I FORMALNO-PRAWNE, A TAKŻE PRZED SKIEROWANIEM DO REALIZACJI POWNNY UZYSKAĆ AKCEPTACJÉ, PROJEKTANTA, INSPEKTORA NAZORU I INWESTORA
- W PRZYPADKU ZNISZCZENIA KONECZNOŚCI ZMIAN PROJEKTU, DOTYCZĄCYCH PROPONOWANYCH PRZEZ WYKONAWCÉ I ODPOWIEDNIO UZGODNIONYCH ROZWIĄZAŃ ZAMIAENNYCH, KOSZTY OPRACOWANIA PEŁNEJ KONECZNEJ DOKUMENTACJI ZAMIAENNEJ POWNNY POKONAĆ.
- WSZYSTKIE URZĄDZENIA, MATERIAŁY, ELEMENTY I TECHNOLOGIE, POWNNY POSIADAĆ PRZEWIDZIANE PRAWEM I ODPOWIEDNIMI PRZEPISAMI DOPUSZCZENA, ATESTY I CERTYFIKATY.

Uczestnik projektu:	PROJEKTORIUM	ul. Graniczna 2/1 20-010 Lublin Tel. 66-11-33-619
Investor:	Anna Lis	
Nazwa i adres inwestycji:	ROZBUDOWA SZKOŁY PODSTAWOWEJ IM. K. MAKUSZYŃSKIEGO W MIEJSCOWOŚCI PRAWIEDNIKI GMINA GŁUSK	
Nazwa rysunku:	PRZEKRÓJ C-C	
Nr rysunku:	07A	
Faza/element:	PB-PW/PAB	
Projektował:	mgr inż. arch. Michał Kwiatkowski nr upr. LBOJA/70/10	mgr inż. arch. Marek Poddałak nr upr. 425/Lb/2001
Opracował:	inż. Anna Lis	

Niniejszy projekt jest chroniony prawem autorskim. Kopiowanie, publikowanie oraz wykorzystanie projektu do jakiegokolwiek innego celu bez wiedzy i zgody autorów jest zabronione na mocy Ustawy o Prawie Autorskim i prawach pokrewnych z dnia 4 lutego 1994 r. (Dz.U.z 1994r., nr 24, poz.83)