

PRZEKRÓJ A-A

OZNACZENIA GRAFICZNE

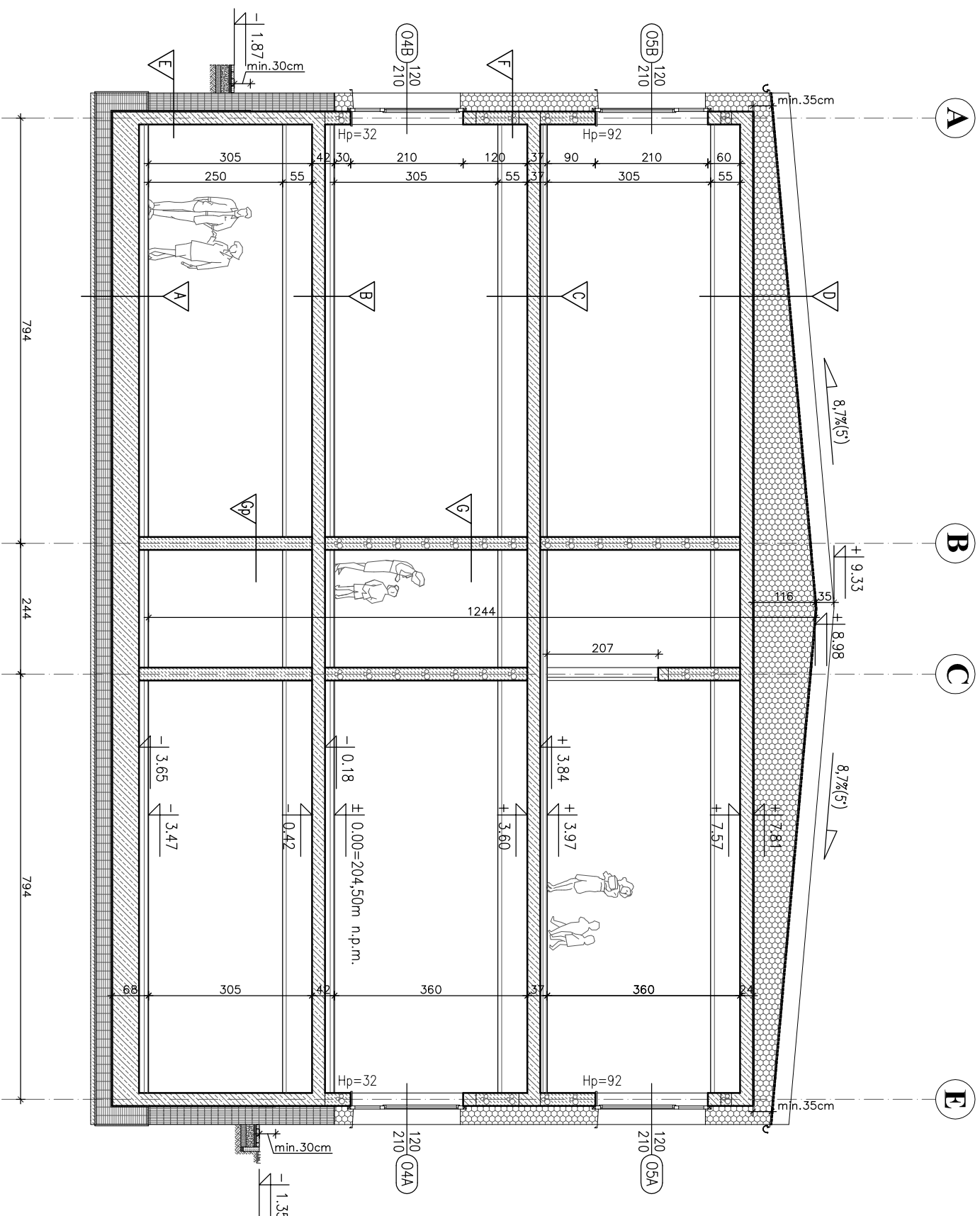
- Projektowane elementy żelbetowe
- Projektowane ściany konstrukcyjne z bloczków z betonu komórk.
- Projektowane ściany konstrukcyjne z bloczków betonowych
- Projektowane ściany działowe z pustaków ceramicznych
- Projektowana izolacja ze styropianu fasadowego i dachowego
- Projektowana izolacja ze styropianu XPS ścian
- Projektowana izolacja ze styropianu XPS fundamentów

INSTRUKCJE:

- WSZYSTKIE ZMIANY KONSULTOWAĆ Z PROJEKTANTEM.
- WMIARY PODANE W CM.
- PRZED PRZYSIĄPIENIEM DO ROBOT SPRZĄDZIĆ WMIARY W NATURZE, W PRZYPADKU ROZBIEDNOŚCI WYMIAROWYCH I TECHNOLOGICZNYCH SKONSULTOWAĆ SIĘ Z PROJEKTANTEM.
- PRACE NALEŻY PROWADZIĆ SZCZEGÓLOWO WG WYTYCZNYCH PROJEKTU, ZGODNIE ZE SZLAKĄ BUDOWLANĄ I Z ZACHOWANIEM PRZEPISÓW O BEZPIECZYSTWIE I OCHRONIE ZDROWIA.

POWOLANIA:

- PRUSINEK NALEŻY ROZPATRYWAĆ ŁĄCZNIE Z ZAPISAMI OPISU TECHNICZNEGO.
- WSTĘPUJĄCE W TĘSĄCIE NAZYWY I ZNAKI TOWAROWE UŻYTO JEDYNE W CELU OKREŚLENIA ZAKŁADANYCH TZW. STANDARDÓW TECHNICZNYCH I MATERIAŁOWYCH /LUB WPGADU ESTETYCZNEGO MATERIAŁÓW WYKONCZENIOWYCH.
- WSZYSTKIE ZAPROPONOWANE PRZEZ WYKONAWCĘ: MATERIAŁY, URZĄDZENIA, ELEMENTY I TECHNOLOGIE, POWNNY SPŁYNIAĆ WSZYSTKIE ZAŁOŻONE W PROJEKIE PARAMETRY TECHNICZNE, ESTETYCZNE I FORMALNO-PRAWNE, A TAKŻE PRZED SKIEROWANIEM DO REALIZACJI POWNNY UZYSKAĆ AKCEPTACJĘ, PROJEKTANTA, INSPEKTORA NAZORU I INWESTORA
- W PRZYPADKU ZASTNIENIA KONIECZNOŚCI ZMIAN PROJEKTU, DOTYCZĄCYCH PROPONOWANYCH PRZEZ WYKONAWCĘ I ODPWIEDNIO UZGODNIONYCH ROZWIĄZAŃ ZAMIAENNEJ POWNNY PŁNIĆ PEŁNĄ KONIECZNEJ DOKUMENTACJI
- WSZYSTKIE URZĄDZENIA, MATERIAŁY, ELEMENTY I TECHNOLOGIE, POWNNY POSIADAĆ PRZEZWIĄZANE PRAWEM I ODPWIEDNIMI PRZEPISAMI Dopuszczalna, AESTY I CERTYFIKATY.



A	POSADZKA NA GRUNIE	1.5cm
	wylewka anhydrytowa	
	zbrojona włóknami polipropylenowymi	6.5cm
	folia PE (technologiczne)	0.2mm
	styropian EPS 100-031	10.0cm
	plyta żelbetowa (wg P.I. konstrukcji)	50.0cm
	folia budowlana gruba (na zakład)	
	styropian XPS 500-033	30.0cm
	folia kubełkowa do płyt fundamentowych	
	beton podkładowy	10.0cm
B	STROP NAD PIWNICĄ	1.5cm
	plytki gresowe/wykładzina PCV	
	wylewka anhydrytowa	
	zbrojona włóknami polipropylenowymi	6.5cm
	folia PE (technologiczne)	0.2mm
	styropian EPS 100-031	10.0cm
	strop żelbetowy (wg P.I. konstrukcji)	24.0cm
	tylnk wewnętrzny cem.-wop.	
C	STROP NAD PARTEREM	1.5cm
	plytki gresowe/wykładzina PCV	
	wylewka anhydrytowa	
	zbrojona włóknami polipropylenowymi	6.5cm
	folia PE (technologiczne)	0.2mm
	styropian EPS 100-031	5.0cm
	strop żelbetowy (wg P.I. konstrukcji)	24.0cm
	pustka powietrzna (instalacyjna)	55.0cm
	sufit podwieszany modułowy 60x60cm	
D	STROP NAD PIETREM / DACH	
	papa wierzchniego krycia	
	2x papa podkładowa	
	styropian EPS 100-031 (twardy)	min. 35.0cm
	układany w spoku 5'	
	parozizolacja	
	plyn granulujący	24.0cm
	strop żelbetowy (wg P.I. konstrukcji)	24.0cm
	pustka powietrzna (instalacyjna)	55.0cm
	sufit podwieszany modułowy 60x60cm	
E	ŚCIANY FUNDAMENTOWE OCIEPLONE	
	tylnk mozaikowy – powyżej poziomu terenu	
	styropian XPS (0.031)	35.0cm
	(do wys. cokolu)	
	izolacja pionowa –maso uszczelniająca (min. 30cm powyżej poziomu terenu)	
	ściana żelbetowa(wg P.I.konstrukcji)24.0/30.0cm	
	tylnk wewnętrzny cem.-wop.	
F	ŚCIANY ZEWNĘTRZNE	
	tylnk silikonowy barwiony w masie	
	styropian / wełna mineralna (0.031)	35.0cm
	(docieplenie ścian metodą "lekką mokry")	
	bloczki z betonu komórkowego	
	na zaprawie ciepłochronnej	24.0cm
	tylnk wewnętrzny cem.-wop.	
G	ŚCIANY ZEWNĘTRZNE KONSTR. MĄDZIEMIA	
	tylnk wewnętrzny cem.-wop. / glazura	
	bloczki z betonu komórkowego	
	na zaprawie ciepłochronnej	24.0cm
	tylnk wewnętrzny cem.-wop. / glazura	
Gp	ŚCIANY ZEWNĘTRZNE KONSTR. PIWNIC	
	tylnk wewnętrzny cem.-wop. / glazura	
	bloczki betonowe na zaprawie cement. 24.0cm	
	tylnk wewnętrzny cem.-wop. / glazura	

Uchodźstwo projektowa:	PROJEKTORIUM	ul. Graniczna 2/1 20-010 Lublin Tel. 66-11-33-619
Investor:	ANNA LIS	
Nazwa i adres inwestycji:	ROZBUDOWA SZKOŁY PODSTAWOWEJ IM. K. MAKUSZYŃSKIEGO W MIEJSCOWOŚCI PRAWIEDNIKI GMINA GŁUSK	
Nazwa rysunku:	PRZEKRÓJ A-A	dzielnica nr: 668/9, 669/2, 674/5 obręb: 11-Prawiedniki jedn. ewid. 060905_2 Głusk
Nr rysunku:	05A	
Faza/element:	PB-PW/PAB	
Projektował:	mgr inż. arch. Marek Kwiatkowski nr upr. LBOJA/70/10	mgr inż. arch. Marek Poddałak nr upr. 425/Lb/2001
Opracował:	inż. Anna Lis	
Niniejszy projekt jest chroniony prawem autorskim. Kopiowanie, publikowanie oraz wykorzystanie projektu do jakiegokolwiek innego celu bez wiedzy i zgody autorów jest zabronione na mocy Ustawy o Prawie Autorskim i Prawach pokrewnych z dnia 4 lutego 1994 r. (Dz.U.z 1994r., nr 24, poz.83)		