

PRZEKRÓJ D-D

OZNACZENIA GRAFICZNE

- Projektowane elementy żelbetowe
- Projektowane ściany konstrukcyjne z bloczków betonowych
- Projektowane ściany konstrukcyjne z bloczków ceramicznych
- Projektowane ściany działowe z pustaków ceramicznych
- Projektowana izolacja ze styropianu fasadowego i dachowego
- Projektowana izolacja z wełny mineralnej / fasadowej
- Projektowana izolacja ze styropianu XPS ścian
- Projektowana izolacja ze styropianu XPS fundamentów
- Ściany istniejące murywane

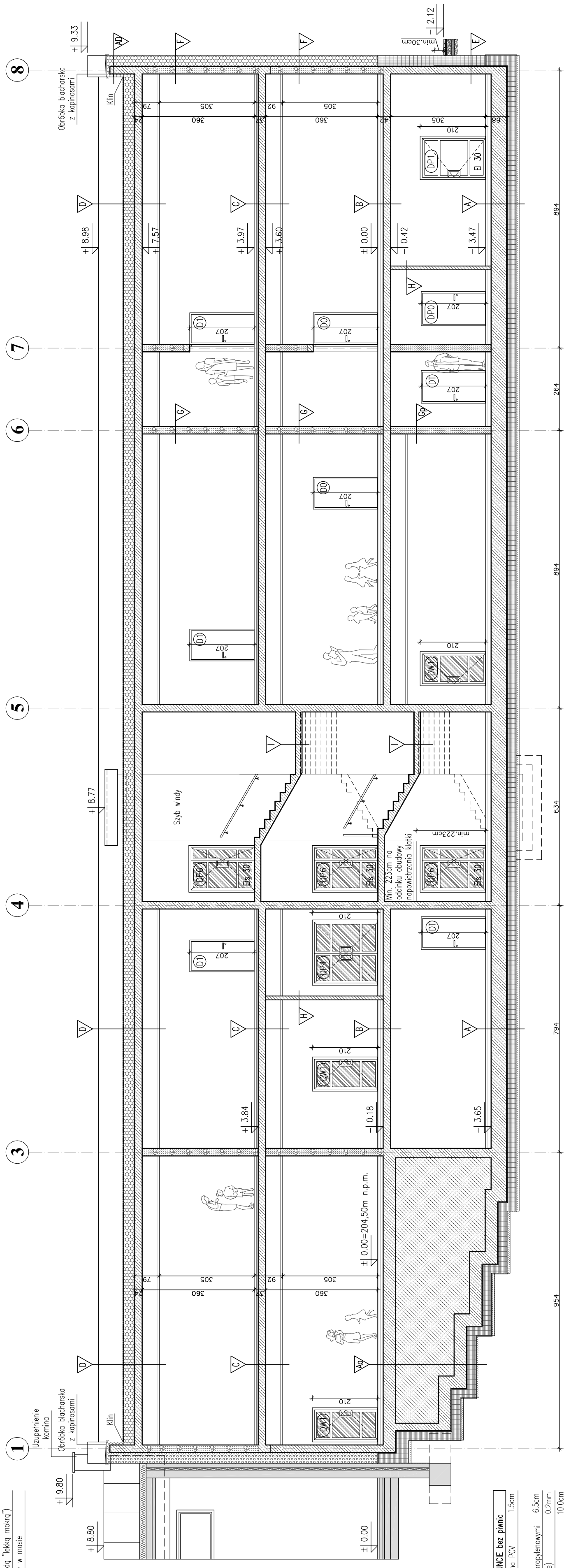
INSTRUKCJE:

1. WSZYSTKIE ZMIANY KONSULTOWAĆ Z PROJEKTANTEM.
2. WYMIARY PODANE W CM.
3. PRZED PRZYSTĄPIENIEM DO ROBÓT SPRAWDZIĆ WYMIARY W NATURZE. W PRZYPADKU ROZBIEŻNOŚCI WYMIAROWYCH I TECHNOLOGICZNYCH SKONSULTOWAĆ SIĘ Z PROJEKTANTEM.
4. PRACE NALEŻY PROWADZIĆ SZCZEGÓLNO WG WTYCZNYCH PROJEKTU, ZGODNIE ZE SZLAKA BUDOWLANĄ I Z ZACHOWANIEM PRZEPISÓW O BEZPIECZEŃSTWIE I OCHRONIE ŻURAWIA.

POWOLANIA:

1. PYSUNEK NALEŻY ROZPATRYWAĆ JAKOŚĆ Z ZAPISAMI OPISU TECHNICZNEGO
2. WYSTĘPUJĄCE W TEKŚCIE NAZWI I ZNAMI TOWAROWE UŻYTO JEDYNE W CELU OKREŚLENIA ZAKŁADANYCH TZW. STANDARDÓW TECHNICZNYCH I MATERIAŁOWYCH I/LUB WYGAJDU ESTETYCZNEGO MATERIAŁÓW WYKONAWCZYCH.
3. WSZYSTKIE ZAPROPONOWANE PRZEZ WYKONAWCĘ MATERIAŁY, URZĄDZENIA, ELEMENTY I TECHNOLOGIE, POWINNY SPECYFICZNE WSZYSTKIE ZAŁOŻONE W PROJEKCIE PARAMETRY TECHNICZNE, ESTETYCZNE I FORMALNO-PRAWNE, A TAKŻE PRZED SKIEROWANIEM DO REALIZACJI POWINNY UZYSKAĆ AKCEPTACJĘ, PROJEKTANTA, INSPEKTORA NAZORU I INWESTORA
4. W PRZYPADKU ZASTĄPIENIA KONEKCYJNOŚCI ZMIAN PROJEKTU, DOTYCZĄCYCH PROPORCJONALNYCH PRZEZ WYKONAWCĘ I ODPowiednio UZGODNIONYCH ROZWIĄZAŃ ZAMIAJĄCYCH KOSZTY, OBRACANIA PĘCENI KONEKCYJNOJ DOKUMENTACJI ZAMIAJĄCYCH PONSZY WYKONAWCZA
5. WSZYSTKIE URZĄDZENIA, MATERIAŁY I TECHNOLOGIE, POWINNY POSIADAĆ PRZEDMOWIENIE FRAZEM I ODPowiednimi PRZEPISAMI DOPUSZCZENIA, ALESI TY CERTYFIKAT.

Jednostka projektowa: Anna Lis	ul. Gembalska 3/4 20-010 Lublin Tel. 66-11-33-619
Investor:	GINIA GŁUSK Domińów, ul. Rynek 1, 20-388 Lublin
Nazwa i adres inwestycji:	ROZBUDOWA SZKOŁY PODSTAWOWEJ IM. K. MAKUSZYŃSKIEGO W MIEJSCOWOŚCI PRAWIEDNIKI GMINA GŁUSK
Nazwa rysunku:	PRZEKRÓJ D-D działki nr: 668/9, 669/2, 674/5 obrab: 11-Prawiedniki jedn. ewid. 060905_2 Głusk
Nr rysunku:	08A
Faza/element:	PB-PW/PAB
Skala:	1:100
Data:	XI 2021r.
Projektował:	Sprawił: mgr inż. arch. Michał Kwiatkowski nr upr. 425/Lb/2001 upr. do projektowania bez ograniczeń w specjalności architektonicznej
Opracował:	inż. Anna Lis



A POSADZKA NA GRUNCIE	1.5cm
plytki gresowe / wykładzina PCV	
wylewka anhydrydowa	6.5cm
szkapy żelbetowe (wg P.T. konstrukcji)	0.2mm
lynk wewnętrzny cem.-wap.	10.0cm

AD ŚCIANY ATTYKOWE DACHU	
lynk silikonowy barwiony w masie	0.2mm
plyta żelbetowa (wg P.T. konstrukcji)	50.0cm
stropian / wełna mineralna (0.031) 35.0cm	
(docieplenie ścian metodą "lekką mokrą")	30.0cm
stropian XPS 500-033	
ściana monolityczna (wg P.T. konstrukcji) 24.0cm	
stropian / wełna mineralna (0.031) 10.0cm	
(docieplenie ścian metodą "lekką mokrą")	10.0cm
beton podkładowy	

B STROP NA DACHU	1.5cm
plytki gresowe / wykładzina PCV	
wylewka anhydrydowa	6.5cm
zbrojona włóknałami polipropylenowymi	0.2mm
folia PE (technologicznie)	10.0cm
stropian EPS 100-031	24.0cm
lynk wewnętrzny cem.-wap.	

C STROP NA DACHU	1.5cm
plytki gresowe / wykładzina PCV	
wylewka anhydrydowa	6.5cm
zbrojona włóknałami polipropylenowymi	0.2mm
folia PE (technologicznie)	5.0cm
stropian EPS 100-031	24.0cm
strop żelbetowy (wg P.T. konstrukcji)	55.0cm
pustka powietrzna (instalacyjna) 60x60cm	
sufit podwieszany modułowy 60x60cm	

D STROP NA DACHU	
papa podkładowa	
2x papa podkładowa	
stropian EPS 100-031 (twardy)	min. 35.0cm
układany w spadku 5°	
paraizolacja	
plyn gruntułocy	
strop żelbetowy (wg P.T. konstrukcji)	24.0cm
pustka powietrzna (instalacyjna)	55.0cm
sufit podwieszany modułowy 60x60cm	

E ŚCIANY FUNDAMENTOWE OCIEPLONE	
lynk mozaikowy - powyżej poziomu terenu	35.0cm
(do wys. cokołu)	
stropian XPS (0.031)	
izolacja pianowa - masa uszczelniająca	
(min. 30cm powyżej poziomu terenu)	
ściany żelbetowe (wg konstrukcji) 24.0/30.0cm	
lynk wewnętrzny cem.-wap.	

F ŚCIANY ZEWNĘTRZNE	
lynk silikonowy barwiony w masie	1.5cm
plytki gresowe / wykładzina PCV	
wylewka anhydrydowa	6.5cm
zbrojona włóknałami polipropylenowymi	0.2mm
folia PE (technologicznie)	10.0cm
stropian EPS 100-031	40.0cm
plyta żelbetowa (wg konstrukcji)	40.0cm
zaspęka cem.-piskowa Is=0.97	
plyta żelbetowa schodkowa (wg P.T. konstrukcji)	
folia budowlana gruba (na zakład)	
stropian XPS 500-033	30.0cm
na zaprawie ciepłochronnej	
folia kubelkowa do płyt fundamentowych	
beton podkładowy	10.0cm

G ŚCIANY WEWNĘTRZNE KONSTR. NADZIEMIA	
lynk wewnętrzny cem.-wap. / glazura	
błoczek z betonu komórkowego	24.0cm
na zaprawie ciepłochronnej	
lynk wewnętrzny cem.-wap. / glazura	

H ŚCIANY WEWNĘTRZNE DZIAŁOWE	
lynk wewnętrzny cem.-wap. / glazura	
pustaki ceramiczne	12.0cm
lynk wewnętrzny cem.-wap. / glazura	

Ag POSADZKA NA GRUNCIE bez piwnic	1.5cm
plytki gresowe / wykładzina PCV	
wylewka anhydrydowa	6.5cm
zbrojona włóknałami polipropylenowymi	0.2mm
folia PE (technologicznie)	10.0cm
stropian EPS 100-031	40.0cm
plyta żelbetowa (wg konstrukcji)	40.0cm
zaspęka cem.-piskowa Is=0.97	
plyta żelbetowa schodkowa (wg P.T. konstrukcji)	
folia budowlana gruba (na zakład)	
stropian XPS 500-033	30.0cm
na zaprawie ciepłochronnej	
folia kubelkowa do płyt fundamentowych	
beton podkładowy	10.0cm

Gp ŚCIANY WEWNĘTRZNE KONSTR. PIWNIC	
lynk wewnętrzny cem.-wap. / glazura	
błoczek betonowe na zaprawie cement. 24.0cm	
lynk wewnętrzny cem.-wap. / glazura	