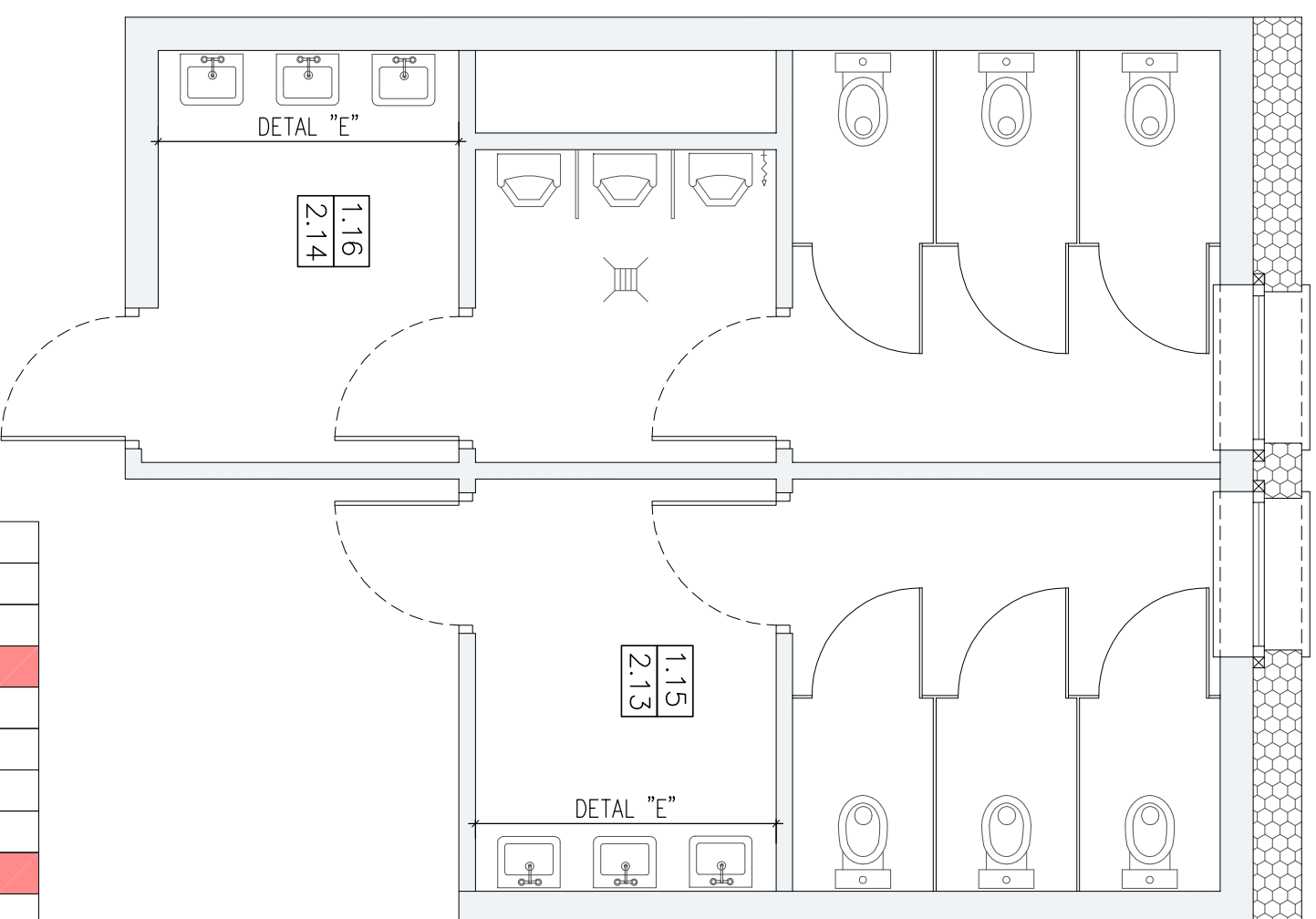


# UKŁAD GLAZURY DETAL "E" I "F"

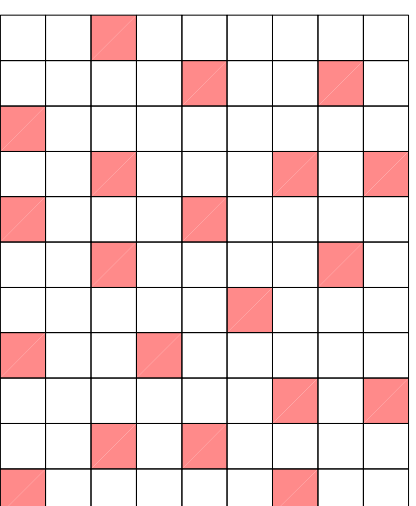


**DETAL "E"**

ŚCIANA Z LUSTRAMI W PŁASZCZYŹNIE PŁYTEK:

- niebieskim dla pom. 1.16
- czerwonym dla pom. 1.15
- zielonym dla pom. 2.14
- żółtym dla pom. 2.13

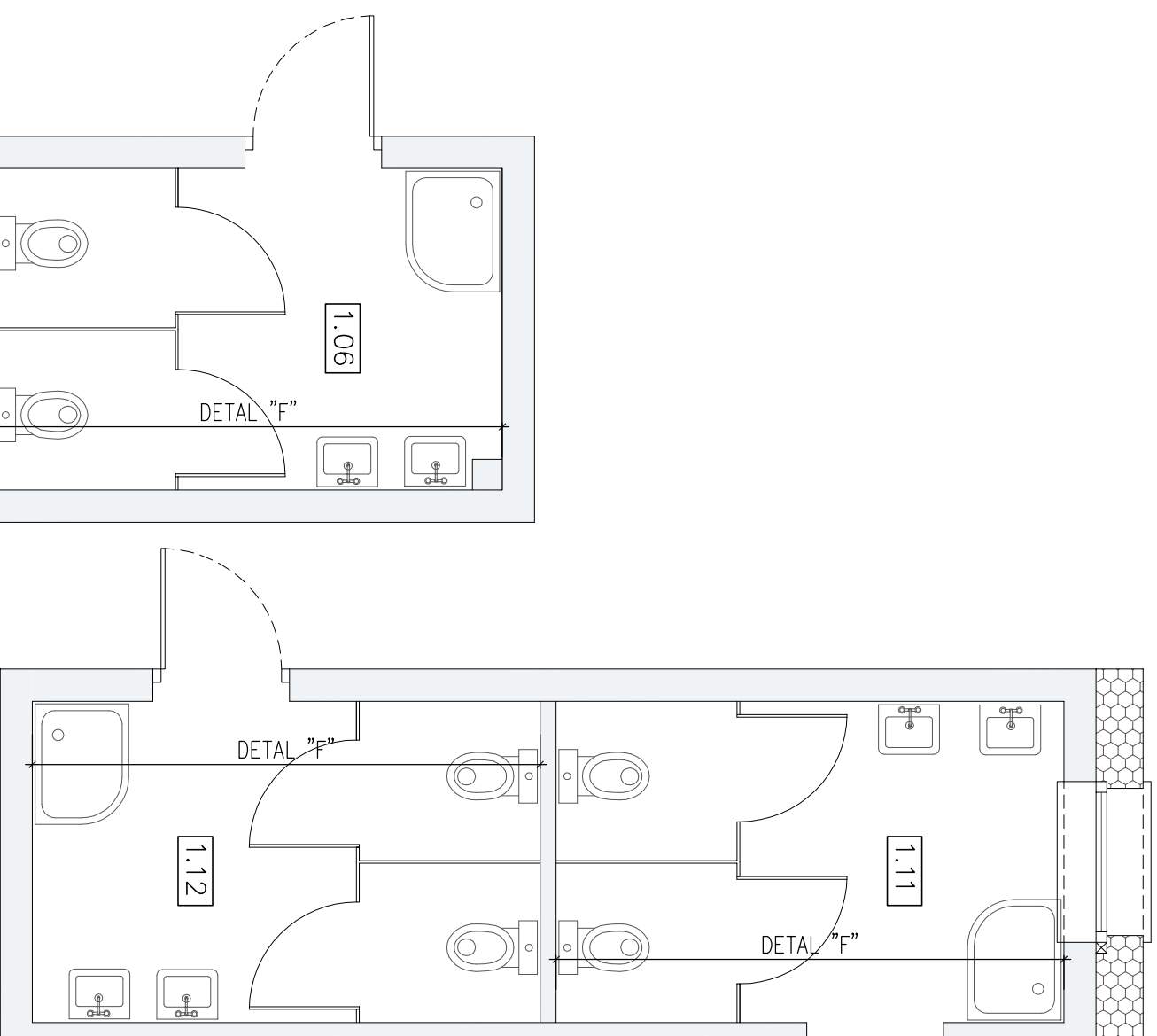
Pozostałe ściany wg rys nr EGS



Rys. EGS glazura w kolorze:

- niebieskim dla pom. 1.16
- czerwonym dla pom. 1.15
- zielonym dla pom. 2.14
- żółtym dla pom. 2.13

ułożona w sposób nieregularny,  
Pozostałe płytki w kolorze białym.



**DETAL "F"**

ŚCIANA Z LUSTRAMI W PŁASZCZYŹNIE PŁYTEK:

- niebieskim dla pom. 1.11
- czerwonym dla pom. 1.06
- zielonym dla pom. 1.07
- żółtym dla pom. 1.12

Pozostałe ściany wg rys nr EGS

- INSTRUKCJE:**
1. WSZYSTKIE ZMIANY KONSULTOWAĆ Z PROJEKTANTEM.
  2. WYMARIY PODANE W CM.
  3. PRZED PRZYSTĄPIENIEM DO ROBOTY SPRAWDZIĆ WYMARIY W NATURZE, W PRZYPADKU ROZBIEŻNOŚCI WYMIAROWYCH I TECHNOLOGICZNYCH SKONSULTOWAĆ SIĘ Z PROJEKTANTEM.
  4. PRACE NALEŻY PRZEWODZIĆ SZCZEGÓLNO WŁASNOŚCIOWO WYTYCZNYCH PROJEKTU, ZGODNIE ZE SZLAKĄ BUDOWLANĄ I Z ZACHOWANIEM PRZEPISÓW O BEZPIECZEŃSTWIE I OCHRONIE ZDROWIA.

- POWOLANIA:**
1. RYSUNEK NALEŻY ROZPATRYWAĆ ŁĄCZNIE Z ZAPISAMI OPISU TECHNICZNEGO.
  2. WSTĘPUJĄCE W TEKŚCIE NAZWIY I ZNAKI TOWAROWE UŻYTO JEDYNE W CELU OKREŚLENIA ZAKŁADANYCH TZW. STANDARDÓW TECHNICZNYCH I MATERIAŁOWYCH /LUB WYGŁADU ESTETYCZNEGO MATERIAŁÓW WYKOŃCZENIOWYCH.
  3. WSZYSTKIE ZAPROPONOWANE PRZEZ WYKONAWCĘ: MATERIAŁY, URZĄDZENIA, ELEMENTY I TECHNOLOGIE, POWINNY SPŁYNIAĆ ZAKŁADONE W PROJEKTCIE PARAMETRY TECHNICZNE, ESTETYCZNE I FORMALNO-PRAWNE, A TAKŻE PRZED SKIEROWANIEM DO REALIZACJI POWINNY UZYSKAĆ AKCEPTACJĘ PROJEKTANTA, INSPEKTORA NAZORU I INWESTORA
  4. W PRZYPADKU ZAISTNIENIA KONECZNOŚCI ZMIAN PROJEKTU, DOTYCZĄCYCH PROPONOWANYCH PRZEZ WYKONAWCĘ I ODPOWIEDNIO UZGODNIONYCH ROZWIĄZAŃ ZAMIAENNYCH, KOSZTY OPRACOWANIA PEŁNEJ KONECZNEJ DOKUMENTACJI ZAMIENNEJ PONOŚI WYKONAWCA.
  5. WSZYSTKIE URZĄDZENIA, MATERIAŁY, ELEMENTY I TECHNOLOGIE, POWINNY POSIADAĆ PRZEWIDZIANE PARAMETRY I ODPOWIEDNIMI PRZEPISAMI DOPUSZCZENA, ATESTY I CERTYFIKATY.

Uczestnik projektu:	<b>PROJEKTORIUM</b> Anna Lis	ul. Graniczna 2/4 20-010 Lublin Tel. 66-11-33-619
Inwestor:	<b>GINNA GŁUSK</b> Dominów, ul. Rynek 1, 20-388 Lublin	
Nazwa i adres inwestycji:	<b>ROZBUDOWA SZKOŁY PODSTAWOWEJ IM. K. MAKUSZYŃSKIEGO W MIEJSCOWOŚCI PRAWIEDNIKI GMINA GŁUSK</b>	
Nazwa rysunku:	działki nr: 668/9, 669/2, 674/5 obręb: 11-Prawiedniki jedn. ewid. 060905_2 Głusk	
Nr rysunku:	Faza/element:	Skala:
<b>30A</b>	<b>PB-PW/PAB</b>	<b>1:50</b>
Projektował:	Sprawdził:	
mgr inż. arch. Michał Kwiatkowski nr upr. LBOJA/70/10	mgr inż. arch. Marek Podolak nr upr. 425/Lb/2001	
upr. do projektowania bez ograniczeń w specjalności architektonicznej	upr. do projektowania bez ograniczeń w specjalności architektonicznej	
Opracował:	inż. Anna Lis	

Niniejszy projekt jest chroniony prawem autorskim. Kopiowanie, publikowanie oraz wykorzystanie projektu do jakichkolwiek innych celów bez wiedzy i zgody autorów jest zabronione na mocy Ustawy o Prawie Autorskim i prawach pokrewnych z dnia 4 lutego 1994 r. (Dz.U.z. 1994r., nr 24, poz.85)