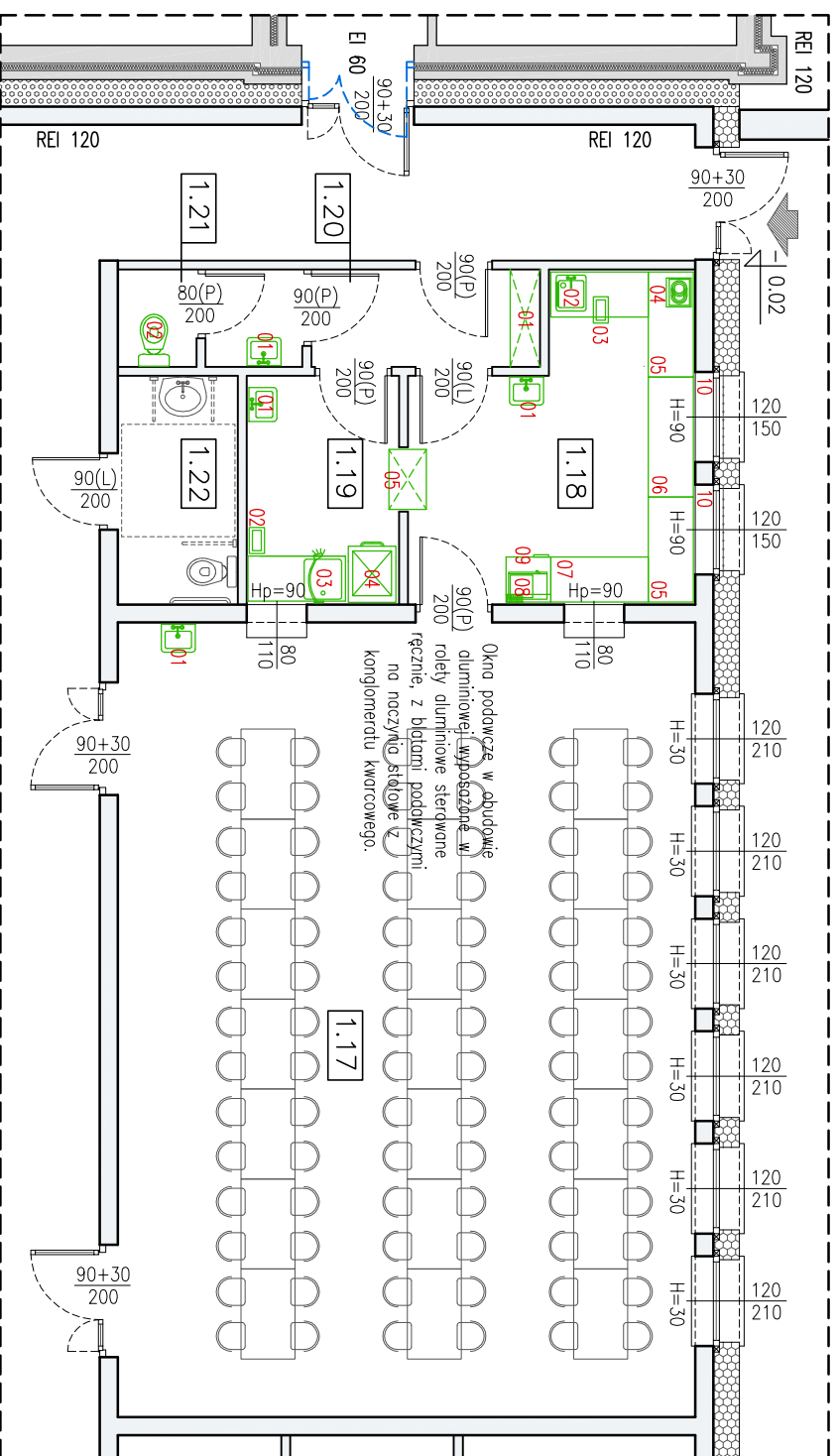


# RZUT PARTERU TECHNOLOGIA



## OPIS WYPOSAŻENIA – TECHNOLOGIA

NR	NAZWA POMIESZCZENIA	WYMIARY [mm] dl. x szer. x wys.	LIŚĆ szt. / kpl.
<b>1.17 – JADALNIA</b>			
01	UMYWALKA CERAMICZNA (otwór przelewowy) z przygotowaniem + BATERIA STOJĄCA ze stali nierdzewnej	500x400(+/-30)	1szt.
<b>1.18 – ROZDZIENIA POSILKÓW GOTOWYCH</b>			
01	UMYWALKA CERAMICZNA (otwór przelewowy) + BATERIA STOJĄCA ze stali nierdzewnej	400x300(+/-30)	1kpl.
02	STÓL ZE ZLEWEM 1-KOMOROWY (otw. przelewowy) I BŁATEM ROBOCZYM ORAZ PÓTKĄ + BATERIA STOJĄCA (stali nierdzewno)	1300x600x850	1kpl.
03	POLEWNIK NA ODPADKI	-	1szt.
04	KUCHNIA INDUKCYJNA JEDNOPAL. Z OKAPEM KUCHENNYM Z POCHŁANIACZEM (stali nierdzewno)	-	1kpl.
05	STÓL Z BŁATEM ROBOCZYM I PÓTKĄ (stali nierdzewno)	1400x600x850	2szt.
06	STÓL Z BŁATEM ROBOCZYM, SZAFKĄ I BLOKIEM SZUFLAD (stali nierdz.)	1600x600x850	2szt.
07	STÓL Z BŁATEM ROBOCZYM, SZAFKĄ Z PÓTKĄ (stali nierdzewno)	1300x600x850	2szt.
08	KUCHENKA MIKROFALOWA 25L, 1000W (stali nierdzewno)	-	1szt.
09	CHŁODZIARKA (nisko)	-	1szt.
10	SIAKKA PRZECIW OMADOM (w ramce aluminiowej)	-	2kpl.
<b>1.19 – ZMYWALNIA NACZYN ŚTOŁOWYCH</b>			
01	UMYWALKA CERAMICZNA (otwór przelewowy) + BATERIA STOJĄCA ze stali nierdzewnej	400x300(+/-30)	1kpl.
02	POLEWNIK NA ODPADKI	-	1szt.
03	STÓL ZE ZLEWEM 1-KOMOROWY (otw. przelewowy) I BŁATEM ROBOCZYM ORAZ PÓTKĄ + BATERIA STOJĄCA, DWUFUNKCYJNA (stali nierdzewno)	1300x600x850	1kpl.
04	ZMYWARKA UNIWERSYJNA Z FUNKCJĄ WYPARZANIA (stali nierdzewno)	szer. min.650	1szt.
05	SZAFKA PRZELOTOWA Z DRZWIAMI SUWANNYMI (stali nierdzewno)	800x500x2000	1szt.
<b>1.20 – KOMUNIKACJA</b>			
01	SZAFKA NA ODZIEŻ ROBOCZĄ (stali nierdzewno)	1200x500x2000	1szt.
<b>1.21 – WC PRACOWNIKÓW</b>			
01	UMYWALKA CERAMICZNA (otwór przelewowy) z przygotowaniem + BATERIA STOJĄCA ze stali nierdzewnej	400x300(+/-30)	1kpl.
02	MISKA USTĘPOWA NA STELARZU, WISZĄCA + DESKA SEDESOWA ANTYBAKTERYJNA, WOLNOOPADAJĄCA	-	1kpl.

## INSTRUKCJE:

- WSZYSTKIE ZMIANY KONSULTOWAĆ Z PROJEKTANTEM.
- WYMIARY PODANE W CM.
- PRZED PRZYSTĄPIENIEM DO ROBÓT SPRAWDZIĆ WYMIARY W NATURZE, W PRZYPADKU ROZBIEŻNOŚCI WYMIAROWYCH I TECHNOLOGICZNYCH SKONSULTOWAĆ SIĘ Z PROJEKTANTEM.
- PRACE NALEŻY PROWADZIĆ SZCZEGÓLNO WG WYTYCZNYCH PROJEKTU, ZGODNIE ZE SZLAKĄ BUDOWLANĄ I Z ZACHOWANIEM PRZEPISÓW O BEZPIECZEŃSTWIE I OCHRONIE ZDROWIA.

## POWOLANIA:

- RSUNEK NALEŻY ROZPATRYWAĆ ŁĄCZNIE Z ZAPISAMI OPISU TECHNICZNEGO.
- WYSTĘPUJĄCE W TEKŚCIE NAZWIY I ZNAKI TOWAROWE UŻYTO JEDYNE W CELU OKREŚLENIA ZAKŁADANYCH TZW. STANDARDÓW TECHNICZNYCH I MATERIAŁOWYCH I/LUB WYGŁADU ESTETYCZNEGO MATERIAŁÓW WYKOŃCZENIOWYCH.
- WSZYSTKIE ZAPROPONOWANE PRZEZ WYKONAWCĘ MATERIAŁY, URZĄDZENIA, ELEMENTY I TECHNOLOGIE, POWINNY SPŁYWAĆ WSZYSTKIE ZAKOŹONE W PROJEKCIE PARAMETRY TECHNICZNE, ESTETYCZNE I FORMALNO-PRAWNE, A TAKŻE PRZED SKIEROWANIEM DO REALIZACJI POWINNY UZYSKAĆ AKCEPTACJĘ PROJEKTANTA, INSPEKTORA NAZORU I INWESTORA
- W PRZYPADKU ZAISTNIENIA KONIECZNOŚCI ZMIAN PROJEKTU, DOTYCZĄCYCH PROPONOWANYCH PRZEZ WYKONAWCĘ I ODPOWIEDNIO UZGODNIONYCH ROZWIĄZAŃ ZAMIAWNIKI, KOSZTY OPRACOWANIA PEŁNEJ KONIECZNEJ DOKUMENTACJI ZAMIENNEJ PONOŚI WYKONAWCA.
- WSZYSTKIE URZĄDZENIA, MATERIAŁY, ELEMENTY I TECHNOLOGIE, POWINNY POSIADAĆ PRZEZWIĄZANE PRAWEM I ODPOWIEDNIMI PRZEPISAMI DOPUSZCZENA, ATESTY I CERTYFIKATY.

Uchodźstwo projektowa:	<b>PROJEKTORIUM</b> Anna Lis	ul. Graniczna 2/4 20-010 Lublin Tel.66-11-33-619	
Investor:	<b>GINNA GŁUSK</b> Dominów, ul. Rynek 1, 20-388 Lublin		
Nazwa i adres inwestycji:	<b>ROZBUDOWA SZKOŁY PODSTAWOWEJ IM. K. MAKUSZYŃSKIEGO W MIEJSCOWOŚCI PRAWIEDNIKI GMINA GŁUSK</b>		
Nazwa rysunku:	działki nr: 668/9, 669/2, 674/5 obręb: 11-Prawiedniki jedn. ewid. 060905_2 Głusk		
Nr rysunku:	Faza/element:	Skala:	Data:
<b>26A</b>	<b>PB-PW/PAB</b>	<b>1:100</b>	<b>XI 2021r.</b>
Projektował:	Sprawdził:		
mgr inż. arch. Michał Kwiatkowski nr upr. LBOJA/70/10	mgr inż. arch. Marek Podolak nr upr. 425/Lb/2001		
upr do projektowania bez ograniczeń w specjalności architektonicznej	upr do projektowania bez ograniczeń w specjalności architektonicznej		
Opracował:	inż. Anna Lis		

Niniejszy projekt jest chroniony prawem autorskim. Kopiowanie, publikowanie oraz wykorzystanie projektu do jakiegokolwiek innego celu bez wiedzy i zgody autorów jest zabronione na mocy Ustawy o Prawie Autorskim i prawach pokrewnych z dnia 4 lutego 1994 r. (Dz.U.z. 1994r., nr 24, poz.83)