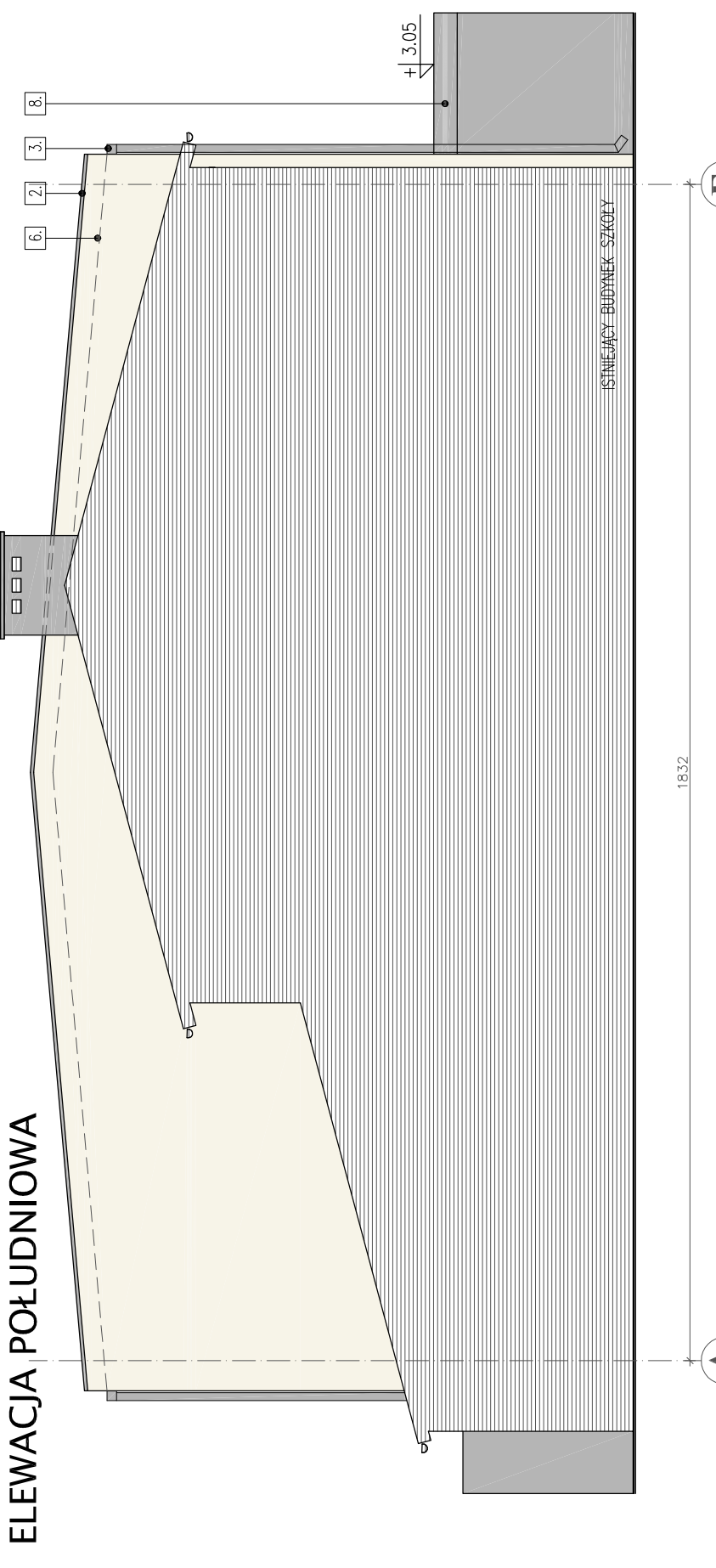
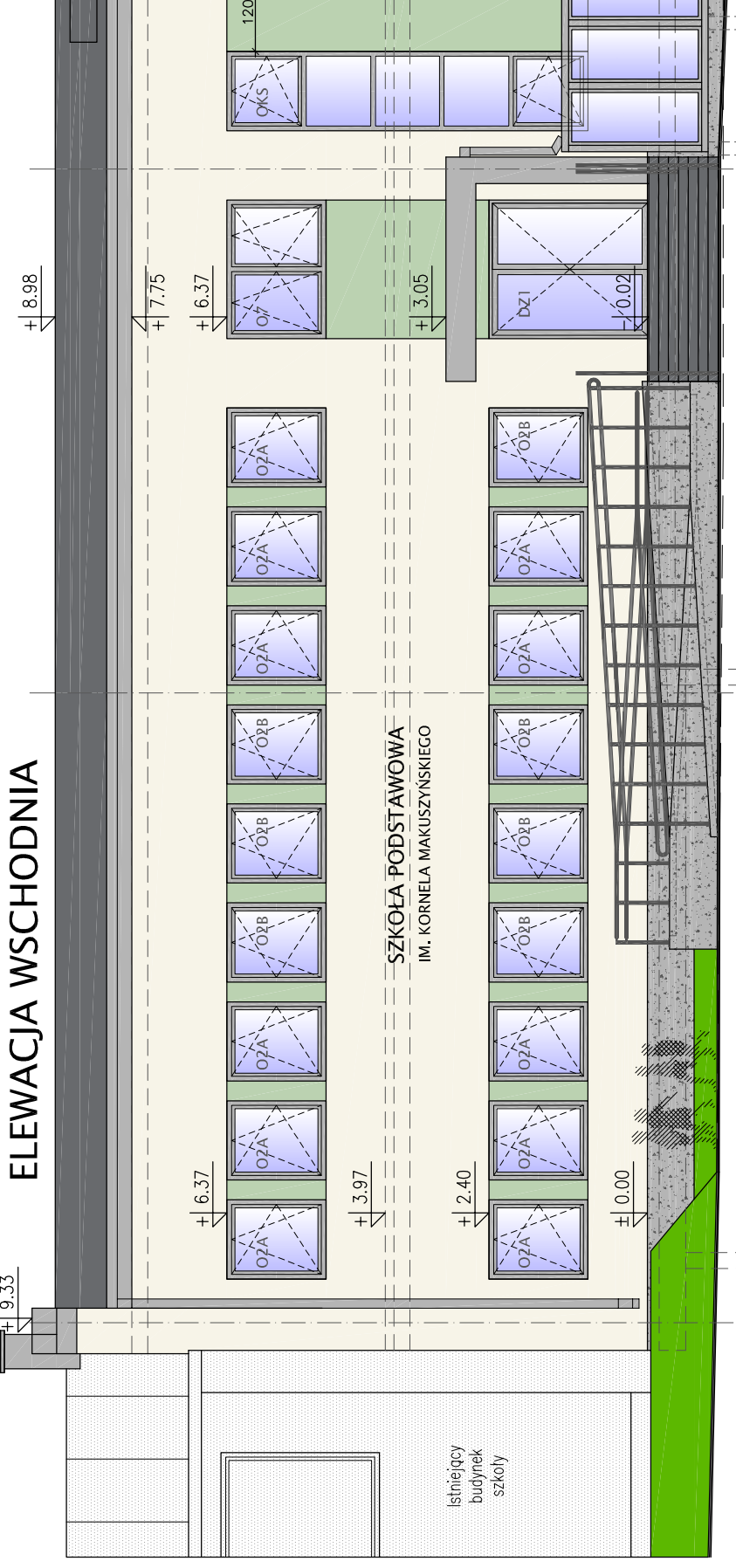


ELEWACJA POŁUDNIOWA



ELEWACJA WSCHODNIA



ELEWACJE

- KOLORYSTYKA**
- 1. POKRYCIE DACHU – KOLOR GRANTOWY
 - 2. OBRÓBKĘ BLACHARSKIE – KOLOR SZARY-METALOWY
 - 3. RYNNY I RURY SPĘSTWONE – KOLOR SZARY-METALOWY
 - 4. PARYPEŁY ZEWNĘTRZNE – KOLOR SZARY-METALOWY
 - 5. STOLARKA I SŁUSZARBA OKIENNA I DRZWIOWA – KOLOR SZARY-METALOWY
 - 6. TYNK CEMENTOWY – KOLOR JASNY PASEK PIŚTYNY
 - 7. TYNK CEMENTOWY – KOLOR JASNY SZARO-ZIELONY
 - 8. TYNK CEMENTOWY – KOLOR SZARY-METALOWY
 - 9. TYNK DO CONKOLÓW – KOLOR SZARY-METALOWY
- KOLOR JASNY PASEK PIŚTYNY**
- KOLOR JASNY SZARO-ZIELONY**
- KOLOR SZARY-METALOWY**
- KOLOR SZARY-METALOWY**

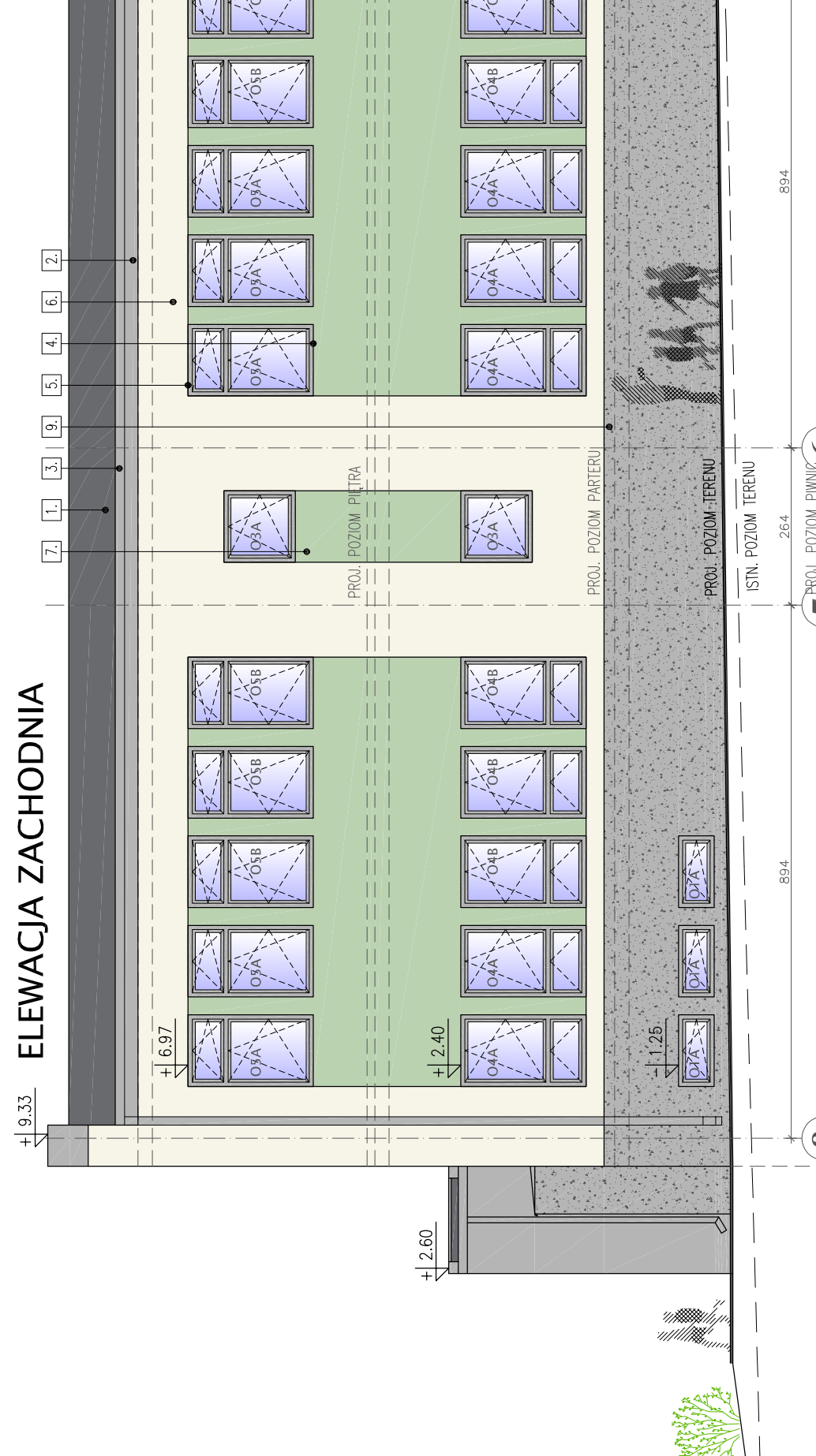
POWOLIENIA:

1. WSKAZANE WYMIARY SĄ WYMIARAMI WYKONAWCZYMI.
2. WYMIARY PODANE W CM.
3. PRZED PRZYSTĄPIENIEM DO ROBÓT SPRAWDZIĆ WYMIARY W NATURE, W PRZYPADKU ROZBIEŻNOŚCI WYMIARÓW I TECHNOLOGIICZNYCH SKONSULTOWAĆ SIĘ Z PROJEKTAŃCIEM.
4. PRACE NALEŻY PRZEWIADZać SZCZEGÓLNO WIG WTYCZNYCH PROJEKTU, ZOOMIĆ ZE SZLAKA BUDOWLANA I Z ZACHOWANIEM PRZEPIŚMI O BEZPIECZEŃSTWIE I OCHRONIE ŻYWIENIA.

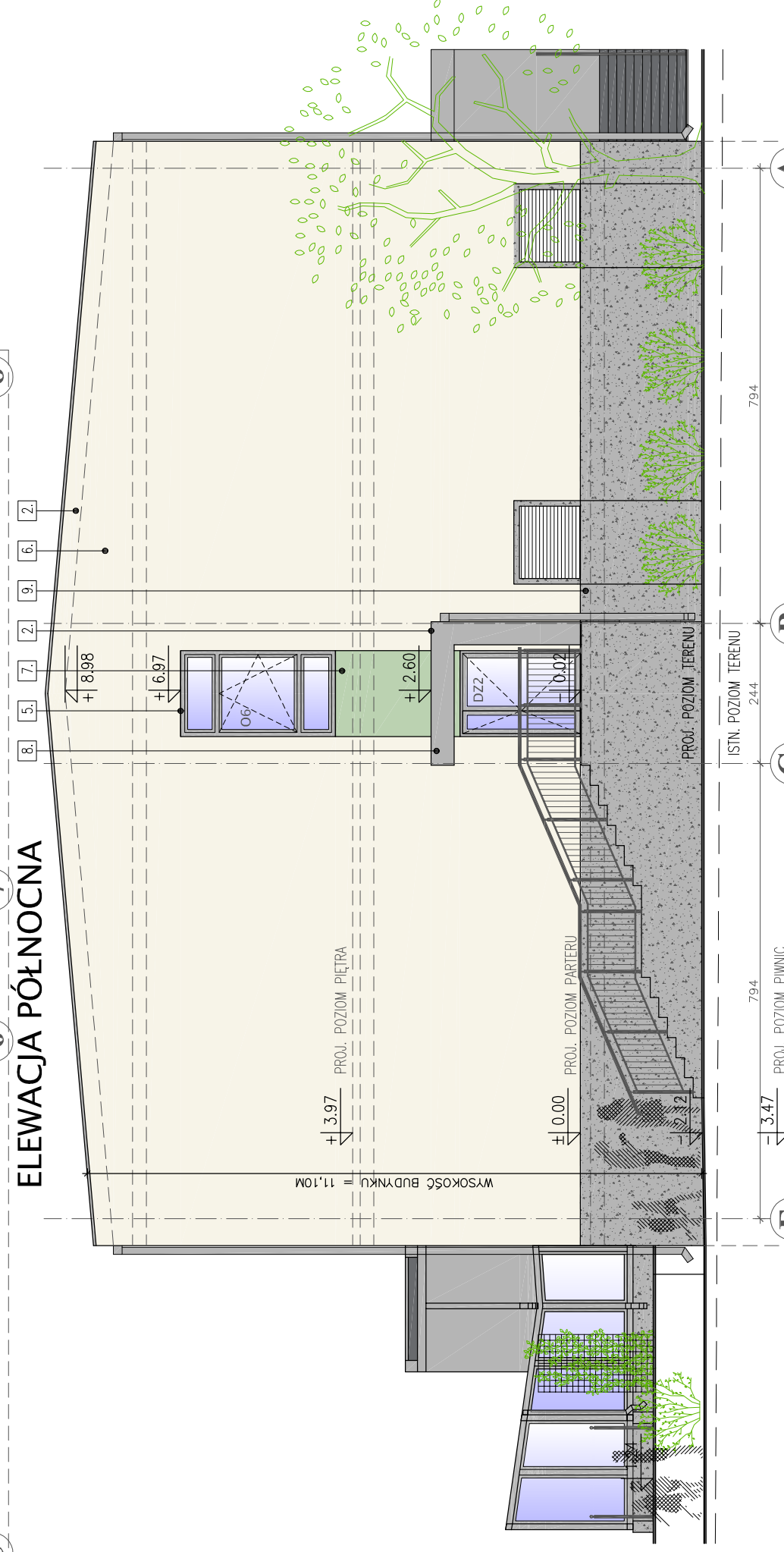
POWOLIENIA:

1. WSKAZANE WYMIARY SĄ WYMIARAMI WYKONAWCZYMI.
2. WYMIARY PODANE W CM.
3. PRZED PRZYSTĄPIENIEM DO ROBÓT SPRAWDZIĆ WYMIARY W NATURE, W PRZYPADKU ROZBIEŻNOŚCI WYMIARÓW I TECHNOLOGIICZNYCH SKONSULTOWAĆ SIĘ Z PROJEKTAŃCIEM.
4. PRACE NALEŻY PRZEWIADZać SZCZEGÓLNO WIG WTYCZNYCH PROJEKTU, ZOOMIĆ ZE SZLAKA BUDOWLANA I Z ZACHOWANIEM PRZEPIŚMI O BEZPIECZEŃSTWIE I OCHRONIE ŻYWIENIA.

ELEWACJA ZACHODNIA



ELEWACJA PÓŁNOČNA



Projektant: Anna Lis	PROJEKTORIUM ul. Głęboka 7/ 66-113-819
Investor: GMINA GŁUSK	
Nazwa i adres inwestycji: ROZBUDOWA SZKOŁY PODSTAWOWEJ IM. K. MAKUSZYŃSKIEGO W MIEJSCOWOŚCI PRAWIEDNIKI GMINA GŁUSK	
	dzielnica nr 668/9, 669/2, 674/5 obręb. 11-Prawiedniki jedn. ewid. 060905_2 Głusk
Nazwa rysunku: ELEWACJE	
Nr rysunku: 16A	Faza/element: PB-PWPAB
	Skala: 1:100
Projektant: mgr inż. arch. Michał Kwiatkowski nr upr. LBOIA/70/10	Data: XI 2021r.
Opis: usługa projektowania bez ograniczeń w specjalności architektonicznej	Sprawił: mgr inż. arch. Marek Podolak nr upr. 425/LB/2001
Opracował: Inż. Anna Lis	

Niniejszy projekt jest chroniony prawem autorskim. Kopiowanie, publikowanie oraz rozpowszechnianie bez zgody autora jest zabronione na mocy ustawy o Prawie Autorskim i prawach pokrewnych z dnia 4 lutego 1994 r. (Dz.Uz. 1994r., nr 24, poz.83)