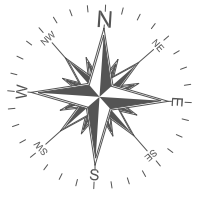


RZUT PIWNIC



OZNACZENIA GRAFICZNE

- Projekowane elementy żelbetowe
- Projekowane ściany konstrukcyjne z bloczków z betonu
- Projekowane ściany działowe z pustaków ceramicznych
- Projektowana izolacja ze styropianu XPS
- Ściany istniejące mury
- Wysokość muru podokapnego
- Naroznik ściany (NS)
- Drzwi z samozamykaczem
- Wentylacja - drzwi z kratką nawiewną
- Wentylacja - otwory w ścianach
- Wentylacja - otwory w stropach
- Nawiewnik okienne
- Wentylacja - wywiew
- Wentylacja - nawiew
- Wentylacja - trasa
- GWP - Otwory wyłaznik prądu

ZESTAWIENIE POMIESZCZEŃ

NR	NAZWA POMIESZCZENIA	POSADZKA	WYKOŃCZENIE ŚCIAN	WYS.POM.	POM. [m ²]
0.01	KLATKA SCHODOWA	plytki gresowe	farba laksova + lakier ochronny do wys. 1,5m	11,04	32,80
0.02	WINDA	-	-	2,89	2,89
0.03	KOMUNIKACJA	plytki gresowe	farba laksova	2,50/3,05	73,64
0.04	SZATNIA SZKOLNA	plytki gresowe	farba laksova + lakier ochronny do wys. 1,5m	2,50	66,99
0.05	POM. GOSPODARZE	plytki gresowe	farba laksova	3,05	18,48
0.06	POM. TECHNICZNE	plytki gresowe	glazura do wys. 2,1m	3,05	18,75
0.07	POM. TECHNICZNE	plytki gresowe	glazura do wys. 2,1m	3,05	18,75
0.08	POM. TECH.-POMPA CIEPŁA	plytki gresowe	glazura do wys. 2,1m	3,05	27,95
0.09	POM. TECH.-WENTYLATORNA	plytki gresowe	glazura do wys. 2,1m	3,05	66,99
0.10	POM. GOSPODARZE	plytki gresowe	farba laksova	3,05	18,48
0.11	SZATNIA SZKOLNA	plytki gresowe	farba laksova + lakier ochronny do wys. 1,5m	2,50	66,99
0.12	POM. PORZĄDKOWE	plytki gresowe	glazura do wys. 2,1m	2,50	3,54
0.13	POM. SPOJAZNE (JADALNIA)	plytki gresowe	farba laksova + lakier ochronny do wys. 1,5m	2,50	20,68
0.14	SZATNIA PRACOWNIKÓW	plytki gresowe	farba laksova	2,50	21,48
0.15	POM. MAGAZYNOWE	plytki gresowe	farba laksova	3,05	59,29
0.16	POM. MAGAZYNOWE	plytki gresowe	farba laksova	3,05	23,86
0.17	POM. MAGAZYNOWE	plytki gresowe	farba laksova	3,05	46,97
					588,55

PROJEKTORIUM
Anna Lis
ul. Gagarina 7/7
24-100 Lublin
Tel. 66-11-35619

INWESTOR:
GMINA GŁUSK
Dominów, ul. Rynek 1, 20-388 Lublin

Nazwa i adres inwestycji:
ROZBUDOWA SZKOŁY PODSTAWOWEJ IM. K. MAKUSZYŃSKIEGO W MIEJSCOWOŚCI PRAWIEDNIKI GMINA GŁUSK

dzielnica nr. 668/9, 669/2, 674/5
obręb: 11-Prawiedniki
jedn. ewid. 060905_2 Głusk

RZUT PIWNIC
Nazwa rysunku:

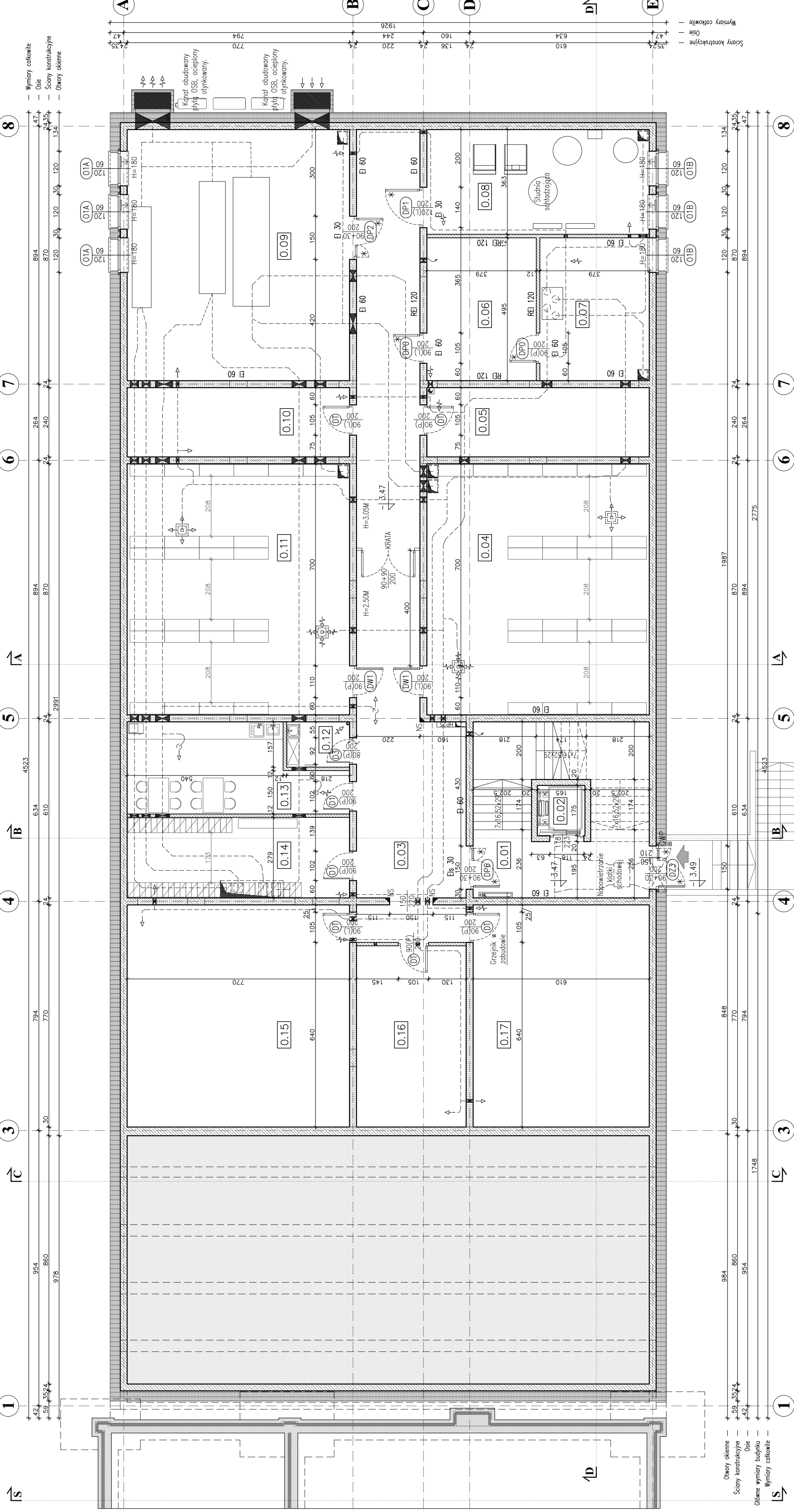
Nr rysunku: **01A** PB-PWP/PAB
Skala: **1:100**
Data: **XI 2021r.**

Projektował: **mgr inż. arch. Michał Kwiatkowski nr upr. 425/Lb/2001**
Sprawdził: **mgr inż. arch. Marek Podolak nr upr. 425/Lb/2001**

Opracował: **inż. Anna Lis**

Niniejszy projekt jest chroniony prawem autorskim. Kopiowanie, publikowanie oraz wykorzystanie projektu do jakichkolwiek innych celów bez wiedzy i zgody autorów jest zabronione na mocy Ustawy o Prawie Autorskim i prawach pokrewnych z dnia 4 lutego 1994 r. (Dz.Uz. 1994r., nr 24, poz.65)

- UWAGI:**
- OTWORY WENTYLACYJNE WG PROJEKTU KONSTRUKCJI I BRANŻY SANITARNEJ.
 - ODDZIELONA P.POŻ. WENTYLACJA WG PROJEKTU BRANŻY SANITARNEJ.
- INSTRUKCJE:**
- WSZYSTKIE ZMIANY KONSULTOWAĆ Z PROJEKTANTEM.
 - WYMIARY PODANE W CM.
 - PRZED PRZYSTĄPIENIEM DO ROBÓT SPRAWDZIĆ WYMIARY W NATURZE, W PRZYPADKU ROZBIEŻNOŚCI WYMIAROWYCH I TECHNOLOGICZNYCH SKONSULTOWAĆ SIĘ Z PROJEKTANTEM.
 - PRACE NALEŻY PRZEWADZIĆ SZCZEGÓLNO WG WTYCZNYCH PROJEKTU, ZODRĘCZE ZE SZUKA BUDOWLANIA I Z ZACHOWANIEM PRZEPISÓW O BEZPIECZEŃSTWIE I OCHRONIE ZDROWIA.
- POWODNIANIA:**
- RYSUNEK NALEŻY ROZPAIRYWAĆ ŁĄCZNIE Z ZAPISAMI OPISU TECHNICZNEGO.
 - WYSTĘPUJĄCE W TEKŚCIE NAZWI I ZNAKI TOWAROWE UŻYTO JEDYNE W CELU OKREŚLENIA ZAKŁADANYCH TM, STANDARDÓW TECHNICZNYCH I MATERIAŁOWYCH I/LUB WYGAŁDU ESTETYCZNEGO MATERIAŁÓW WYKOŃCZENIOWYCH.
 - WSZYSTKIE ZAPROPONOWANE PRZEZ WYKONAWCĘ, MATERIAŁY, URZĄDZENIA, ELEMENTY I TECHNOLOGIE, POWNNY SPENIAĆ WSZYSTKIE ZAŁOŻENIE W PROJEKcie PARAMETRY TECHNICZNE, ESTETYCZNE I FORMALNO-PRAWNE, A TAKŻE PRZED SKIEROWANIEM DO REALIZACJI POWNNY UZYSKAĆ AKCEPTACJĘ, PROJEKTANTA, INSPEKTORA NADZORU I INWESTORA.
 - W PRZYPADKU ZASTAPIENIA KONECZNOŚCI ZMIAN PROJEKTU, DOTYCZĄCYCH PROPORCJONALNYCH PRZEZ WYKONAWCĘ I ODPORIEDNIO UZGODNIONYCH ROZWIĄZAŃ ZAMAWIENI KOSZTY, OPACZANOWA PEŁNIJ KONECZNEJ DOKUMENTACJI ZAMAWIENI WYKONAWCA.
 - WSZYSTKIE URZĄDZENIA, MATERIAŁY, ELEMENTY I TECHNOLOGIE, POWNNY POSIADAĆ PRZEWIDZIANE PRAWEM I ODPORIEDNIMI PRZEPISAMI DOPUSZCZENIA, ATYSTY I CERTYFIKATY.



Wymiary całkowite — 47
Osie — 4,35/24
Ściany konstrukcyjne — 4,7
Otwory okienne — 1,34

Wymiary całkowite — 47
Osie — 4,35/24
Ściany konstrukcyjne — 4,7
Otwory okienne — 1,34

Otwory okienne — 848
Ściany konstrukcyjne — 770
Osie — 794
Otwory wymiary budynku — 984
Wymiary całkowite — 954

Otwory okienne — 1748
Ściany konstrukcyjne — 860
Osie — 860
Wymiary całkowite — 954