

PRZEKRÓJ B-B

OZNACZENIA GRAFICZNE

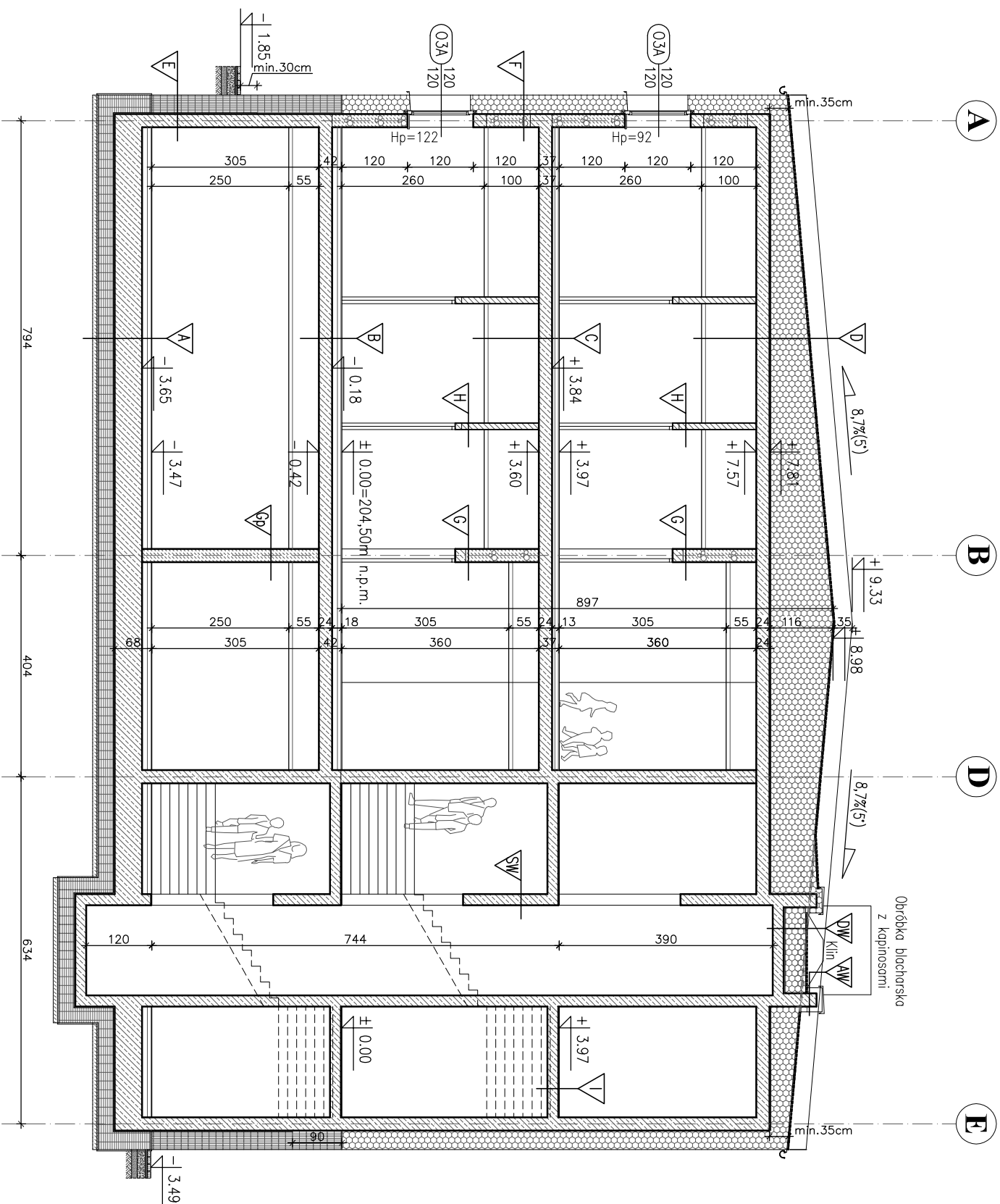
- Projektowane elementy żelbetowe
- Projektowane ściany konstrukcyjne z bloczków z betonu komórk.
- Projektowane ściany konstrukcyjne z bloczków betonowych
- Projektowane ściany działowe z pustaków ceramicznych
- Projektowana izolacja ze styropianu fasadowego i dachowego
- Projektowana izolacja ze styropianu XPS ścian
- Projektowana izolacja ze styropianu XPS fundamentów

INSTRUKCJE:

1. WSZYSTKIE ZMIANY KONSULTOWAĆ Z PROJEKTANTEM.
2. WYMARIY PODANE W CM.
3. PRZED PRZYŚPIENIEM DO ROBOT SPRZĄDZIĆ WYMARIY W NATURZE, W PRZYPADKU ROZBIEDNOŚCI WYMIAROWYCH I TECHNOLOGICZNYCH SKONSULTOWAĆ SIĘ Z PROJEKTANTEM.
4. PRACE NALEŻY PROWADZIĆ SZCZEGÓLOWO WG WTRYCZNYCH PROJEKTU, ZGODNIE ZE SZLAKĄ BUDOWLANĄ I Z ZACHOWANIEM PRZEPISÓW O BEZPIECZYSTWIE I OCHRONIE ZDROWIA.

POWOLANIA:

1. PRUSINEK NALEŻY ROZPATRYWAĆ ŁĄCZNIE Z ZAPISAMI OPISU TECHNICZNEGO.
2. WSTĘPUJĄCE W TĘSĄCIE NAZWIY I ZNAKI TOWAROWE UŻYTO JEDYNIĘ W CELU OKREŚLENIA ZAKŁADANYCH TZW. STANDARDÓW TECHNICZNYCH I MATERIAŁOWYCH /LUB WYGŁADU ESTETYCZNEGO MATERIAŁÓW WYKONCZĄCZYNYCH.
3. WSZYSTKIE ZAPROPONOWANE PRZEZ WYKONAWCĘ, MATERIAŁY, URZĄDZENIA, ELEMENTY I TECHNOLOGIE, POWNNY SPĘŁNIAĆ WSZYSTKIE ZAŁOŻENIE W PROJEKCE PARAMETRY TECHNICZNE, ESTETYCZNE I FORMALNO-PRAWNE, A TAKŻE PRZED SKIEROWANIEM DO REALIZACJI POWNNY UZYSKAĆ ACEPTACJĘ, PROJEKTANTA, INSPEKTORA NAZORU I INWESTORA
4. W PRZYPADKU ZASTANIENIA KONIECZNOŚCI ZMIAN PROJEKTU, DOTYCZĄCYCH PROPONOWANYCH PRZEZ WYKONAWCĘ I ODPOWIEDNIO UZGODNIONYCH, ROZWIĄZAŃ ZAMIAENNYCH, KOSZTY OPRACOWANIA PEŁNEJ KONIECZNEJ DOKUMENTACJI ZAMIAENNEJ POWNNY WYKONAWCA.
5. WSZYSTKIE URZĄDZENIA, MATERIAŁY, ELEMENTY I TECHNOLOGIE, POWNNY POSIADAĆ PRZEZWIĄZANE PRAWEM I ODPOWIEDNIMI PRZEPISAMI DOPUSZCZENIA, ATESTY I CERTYFIKATY.



A POSADZKA NA GRUNIE	plytki gresowe/wykładzina PCV wylewka anhydrytowa zbrojona włóknaami: polipropylenowymi folia PE (technologiczne) styropian EPS 100-031 plyta żelbetowa (wg P.I. konstrukcji) folia budowlana gruba (na zakład) styropian XPS 500-033 folia kubełkowa do płyt fundamentowych beton podkładowy	1.5cm 6.5cm 0.2mm 10.0cm 50.0cm 30.0cm 10.0cm
B STROP NAD PIWNICĄ	plytki gresowe/wykładzina PCV wylewka anhydrytowa zbrojona włóknaami: polipropylenowymi folia PE (technologiczne) styropian EPS 100-031 strop żelbetowy (wg P.I. konstrukcji) tynk wewnętrzny cem.-wop.	1.5cm 1.5cm 6.5cm 0.2mm 10.0cm 24.0cm
C STROP NAD PARTIEM	plytki gresowe/wykładzina PCV wylewka anhydrytowa zbrojona włóknaami: polipropylenowymi folia PE (technologiczne) styropian EPS 100-031 strop żelbetowy (wg P.I. konstrukcji) pustka powietrzna (instalacyjna) sufit podwieszany modułowy 60x60cm	1.5cm 6.5cm 0.2mm 5.0cm 24.0cm 55.0cm
D STROP NAD PIĘTREM / DACH	papa wierzchniego krycia 2x papa podkładowa styropian EPS 100-031 (twardy) układany w spodku 5' parozizolacja płyn gnatlujący strop żelbetowy (wg P.I. konstrukcji) pustka powietrzna (instalacyjna) sufit podwieszany modułowy 60x60cm	min. 35.0cm 24.0cm 55.0cm
E ŚCIANY FUNDAMENTOWE OCIEPLONE	tynk mozaikowy – powyżej poziomu terenu styropian XPS (0,031) (do wys. cokołu) izolacja pionowa –maso uszczelnijqca (min. 30cm powyżej poziomu terenu) ściana żelbetowa(wp.T.konstrukcji)24,0/30,0cm tynk wewnętrzny cem.-wop.	35,0cm 24,0cm
F ŚCIANY ZEWNĘTRZNE	tynk silikonowy, barwiony w masie styropian / wełna mineralna (0,031) (docieplenie ścian metodą "lekką mokry") bloczki z betonu komórkowego na zaprawie ciepłochronnej tynk wewnętrzny cem.-wop.	35,0cm 24,0cm
G ŚCIANY WEWNĘTRZNE KONSTR. MĄDZIEMIA	tynk wewnętrzny cem.-wop. / gładzura bloczki z betonu komórkowego na zaprawie ciepłochronnej tynk wewnętrzny cem.-wop. / gładzura	24,0cm
H ŚCIANY WEWNĘTRZNE DZIAŁKOWE	tynk wewnętrzny cem.-wop. / gładzura pustaki ceramiczne tynk wewnętrzny cem.-wop. / gładzura	12,0cm

I BIEGI I SPOCZNIKI SCHODÓW	plytki gresowe schody żelbetowe (wg P.I. konstrukcji) tynk wewnętrzny cem.-wop.	1.5cm
DW DACH NAD WINDĄ	papa wierzchniego krycia izolacja termiczna–styropian(twardy) min.40,0cm parozizolacja płyn gnatlujący szyb windy (wg P.I. konstrukcji)	24,0cm
SW ŚCIANY WEWNĘTRZNE WINDY	tynk wewnętrzny cem.-wop. szyb windy (wg P.I. konstrukcji)	

AW ŚCIANY ATTKOWE WINDY	tynk silikonowy, barwiony w masie styropian (0,031) (docieplenie ścian metodą "lekką mokry") ściana monolityczna (wg P.I. konstrukcji) izolacja termiczna –styropian (twardy) 15,0cm papa podkładowa i wierzchniego krycia	15,0cm
--------------------------------	---	--------

Uczestniko projektu:	PROJEKTORIUM Anna Lis ul. Graniczna 2/4 20-010 Lublin Tel. 66-11-33-619		
Investor:	GINNA GŁUSK Dominów, ul. Rynek 1, 20-388 Lublin		
Nazwa i adres inwestycji:	ROZBUDOWA SZKOŁY PODSTAWOWEJ IM. K. MAKUSZYŃSKIEGO W MIEJSCOWOŚCI PRAWIEDNIKI GMINA GŁUSK		
Nazwa rysunku:	PRZEKRÓJ B-B działki nr: 668/9, 669/2, 674/5 obręb: 11-Prawiedniki jedn. ewid. 060905_2 Głusk		
Nr rysunku:	Faza/element:	Skala:	Data:
06A	PB-PW/PAB	1:100	XI 2021r.
Projektował:	mgr inż. arch. Milchał Kwiatkowski nr upr. LBOJA/70/10		
upr. do projektowania bez ograniczeń w specjalności architektonicznej	mgr inż. arch. Marek Poddałak nr upr. 425/Lb/2001		
upr. do projektowania bez ograniczeń w specjalności architektonicznej	inż. Anna Lis		
Niniejszy projekt jest chroniony prawem autorskim. Kopiowanie, publikowanie oraz wykorzystanie projektu do jakiegokolwiek innych celów bez wiedzy i zgody autorów jest zabronione na mocy Ustawy o Prawie Autorskim i Prawach pokrewnych z dnia 4 lutego 1994 r. (Dz.U.z 1994r., nr 24, poz.83)			