

GEZ	KARTA ADRESOWA ZABYTKU NIERUCHOMEGO			13/469
1. OBIEKT <b>Budynek mieszkalny</b>			5. MIEJSCOWOŚĆ <b>BRACHLEWO</b>	
2. OBECNA FUNKCJA <b>mieszkalna</b>	3. MATERIAŁ <b>cegła</b>	4. DATOWANIE <b>pocz. XX w.</b>	6. GMINA <b>Kwidzyn</b>	
19. UWAGI  <b>Elementy zachowane:</b> - budynek murowany z cegły, - dach dwuspadowy, - w elewacji frontowej facjata, - zachowana stolarka drzwiowa, dwie pary drzwi frontowych 1-skrzydłowych, drzwi od północy płycinowo-ramowe, górna płycina przeszklona, drzwi od południa płycinowo-ramowe, płyciny wypełnione listwami, - częściowo zachowana stolarka okienna.  <b>Elementy nowe:</b> - dach kryty eternitem, - zmiana wykroju okna w facjacie, - stolarka okienna częściowo wymieniona na drewnianą z 2 poł XX w. i współczesna PCV.			7. POWIAT <b>kwidzyński</b>	
			8. WOJEWÓDZTWO <b>pomorskie</b>	
			9. KOD POCZTOWY <b>82-500</b>	
			10. ADRES  <b>Brachlewo 5</b>	
			11. LOKALIZACJA <b>dz. nr 134/5</b>	
			12. WŁASNOŚĆ <b>prywatna</b>	
15. STAN ZACHOWANIA <b>dobry</b>			13. RODZAJ UŻYTKOWANIA <b>mieszkalne</b>	
17. WPISUJĄCY DANE <b>Iwona Gołembowska</b>	18. DATA WYKONANIA EWIDENCJI <b>20.09.2010 r.</b>		14. INFORMACJA O OCHRONIE  Nr i data wpisu do rejestru zabytków	
			16. RODZAJE ZAGROŻEŃ  <b>- wymiana elementów wystroju (stolarka okienna i drzwiowa) .</b>	



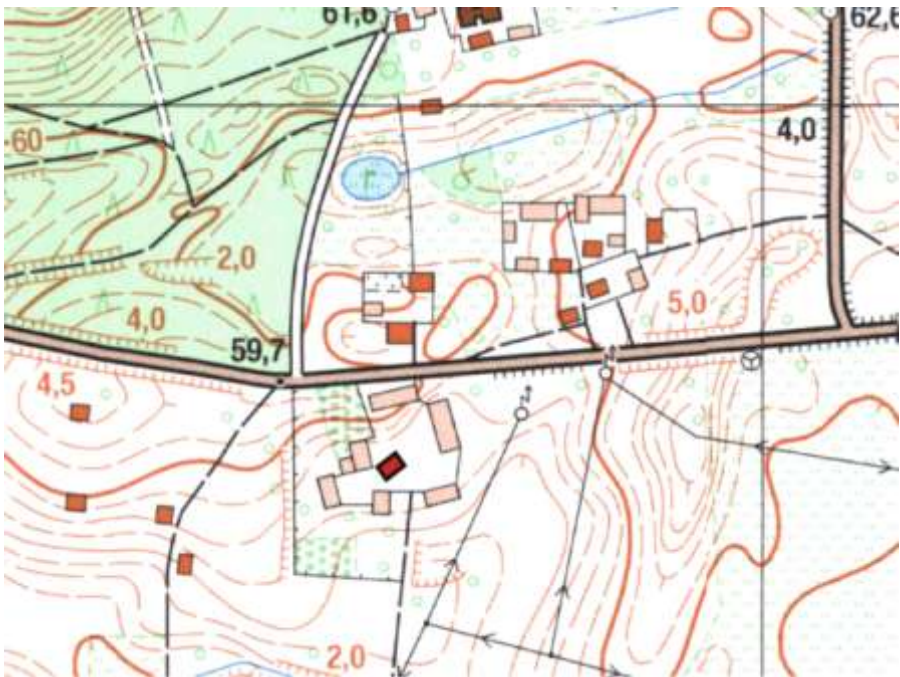
GEZ	KARTA ADRESOWA ZABYTKU NIERUCHOMEGO			14/469
1. OBIEKT  <b>Budynek mieszkalny</b>			5. MIEJSCOWOŚĆ  <b>BRACHLEWO</b>	
2. OBECNA FUNKCJA  <b>mieszkalna</b>	3. MATERIAŁ  <b>cegła</b>	4. DATOWANIE  <b>pocz. XX w.</b>	6. GMINA <b>Kwidzyn</b>	
19. UWAGI  <b>Elementy zachowane:</b> - budynek murowany z cegły licówki, z dachem dwuspadowym, - na niskim ceglany cokole, - elewacje frontowa i tylna zwieńczone ceglany gzymsem.  <b>Elementy nowe:</b> - dach kryty blachodachówką, - stolarka okienna współczesna, PCV, - stolarka drzwiowa współczesna.			7. POWIAT <b>kwidzyński</b>	
			8. WOJEWÓDZTWO <b>pomorskie</b>	
			9. KOD POCZTOWY <b>82-500</b>	
			10. ADRES  <b>Brachlewo 11</b>	
			11. LOKALIZACJA  <b>dz. nr 147/1</b>	
			12. WŁASNOŚĆ <b>prywatna</b>	
15. STAN ZACHOWANIA  <b>dobry</b>			13. RODZAJ UŻYTKOWANIA <b>mieszkalne</b>	
17. WPISUJĄCY DANE  <b>Iwona Gołmbiowska</b>	18. DATA WYKONANIA EWIDENCJI  <b>20.09.2010 r.</b>		14. INFORMACJA O OCHRONIE  Nr i data wpisu do rejestru zabytków	
			16. RODZAJE ZAGROZEŃ  <b>brak</b>	



GEZ	KARTA ADRESOWA ZABYTKU NIERUCHOMEGO			15/469
1. OBIEKT  <b>Budynek mieszkalny</b>			5. MIEJSCOWOŚĆ  <b>BRACHLEWO</b>	
2. OBECNA FUNKCJA  <b>mieszkalna</b>	3. MATERIAŁ  <b>cegła</b>	4. DATOWANIE  <b>k. XIX w.</b>	6. GMINA <b>Kwidzyn</b>	
19. UWAGI  <b>Elementy zachowane:</b> <ul style="list-style-type: none"> <li>- budynek murowany, otynkowany, na wysokiej kamiennej podmurówce, z dachem dwuspadowym, w elewacji tylnej murowana przybudówka, kryta dwuspadowym dachem (papa), ustawiona prostopadle do głównej bryły budynku,</li> <li>- na osi elewacji frontowej drewniana, przeszklona weranda,</li> <li>- otwory okienne ujęte profilowanymi opaskami, pod oknami profilowane płyciny,</li> <li>- w szczycie elewacji północnej oraz w werandzie oryginalne okna.</li> </ul> <b>Elementy nowe:</b> <ul style="list-style-type: none"> <li>- stolarka okienna współczesna, PCV,</li> <li>- drzwi współczesne, drewniane,</li> <li>- dach kryty eternitem.</li> </ul>			7. POWIAT <b>kwidzyński</b>	
			8. WOJEWÓDZTWO <b>pomorskie</b>	
			9. KOD POCZTOWY <b>82-500</b>	
			10. ADRES  <b>Brachlewo 15</b>	
			11. LOKALIZACJA  <b>dz. nr 81</b>	
			12. WŁASNOŚĆ <b>prywatna</b>	
15. STAN ZACHOWANIA  <b>dobry</b>			13. RODZAJ UŻYTKOWANIA <b>mieszkalne</b>	
17. WPISUJĄCY DANE  <b>Iwona Gołembowska</b>	18. DATA WYKONANIA EWIDENCJI  <b>20.09.2010 r.</b>		14. INFORMACJA O OCHRONIE  Nr i data wpisu do rejestru zabytków	
			16. RODZAJE ZAGROZEŃ  <b>brak bieżącego remontu, dalsza wymiana stolarki okiennej</b>	

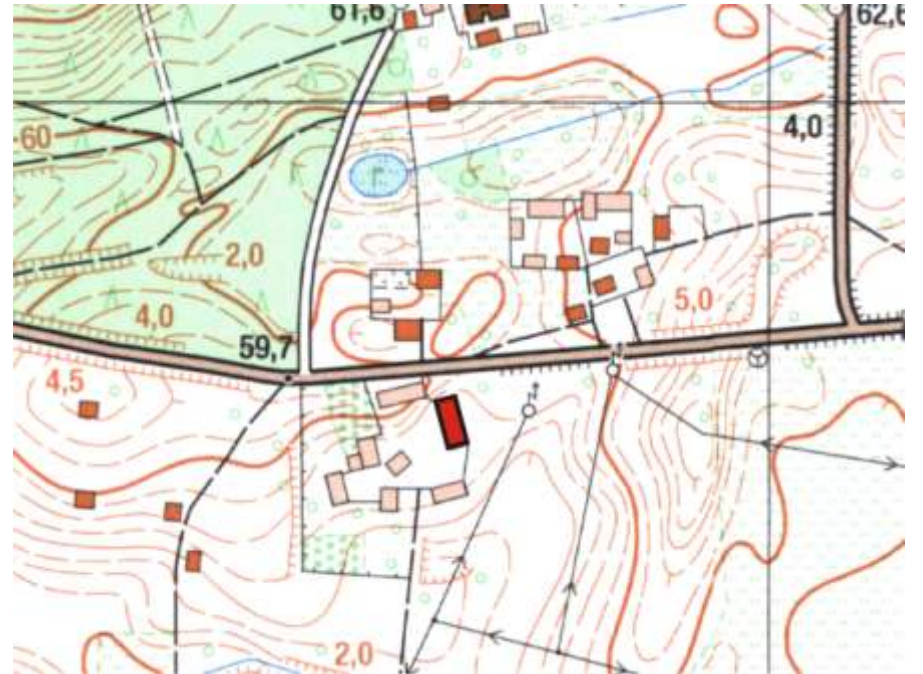


GEZ	KARTA ADRESOWA ZABYTKU NIERUCHOMEGO			16/469
1. OBIEKT <b>Budynek gospodarczy</b>			5. MIEJSCOWOŚĆ <b>BRACHLEWO</b>	
2. OBECNA FUNKCJA <b>pomocnicza</b>	3. MATERIAŁ <b>drewno</b>	4. DATOWANIE <b>I. 30-te XX w.</b>		6. GMINA <b>Kwidzyn</b>
19. UWAGI  <b>Elementy zachowane:</b> - budynek w konstrukcji drewnianej szkieletowej, opierzany deskami w układzie wertykalnym z listewkami na stykach desek, na kamienno-ceglanej podmurówce, - od południa drewniana dobudówka opierzana deskami w układzie horyzontalnym, - okna zwieńczone łukiem odcinkowym, - okna metalowe, stałe, - drzwi i wrota deskowe.  <b>Elementy nowe:</b> - dach kryty papą.  <b>Deski opierające konstrukcję miejscami zawilgocone, spróchniałe, miejscami brak desek uzupełniony płaceniami z blachy falistej.</b>			7. POWIAT <b>kwidzyński</b>	
			8. WOJEWÓDZTWO <b>pomorskie</b>	
			9. KOD POCZTOWY <b>82-500</b>	
			10. ADRES  <b>Brachlewo 15</b>	
			11. LOKALIZACJA  <b>dz. nr 81</b>	
			12. WŁASNOŚĆ <b>prywatna</b>	
15. STAN ZACHOWANIA <b>zaniedbany</b>			13. RODZAJ UŻYTKOWANIA <b>gospodarcze</b>	
17. WPISUJĄCY DANE <b>Iwona Gołembowska</b>	18. DATA WYKONANIA EWIDENCJI <b>20.09.2010 r.</b>		14. INFORMACJA O OCHRONIE  Nr i data wpisu do rejestru zabytków	
			16. RODZAJE ZAGROZEŃ  <b>Brak bieżących remontów.</b>	

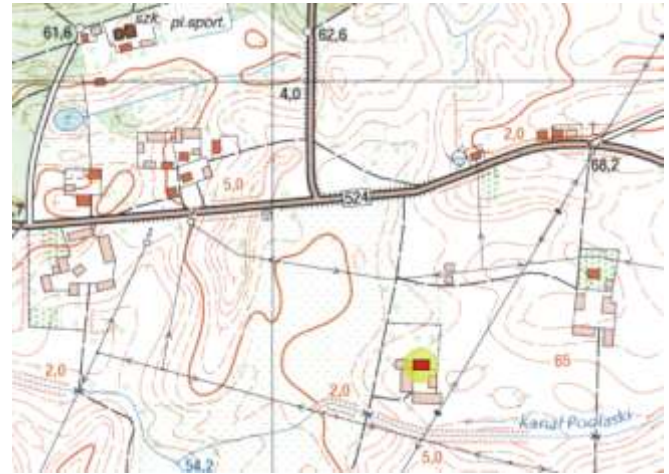




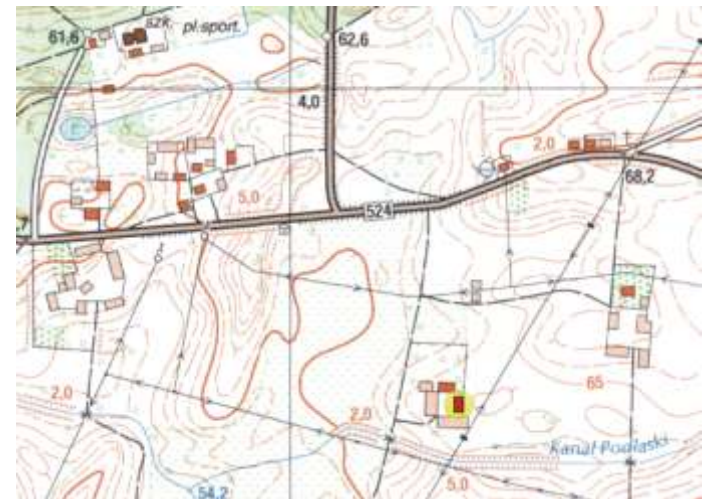
GEZ	KARTA ADRESOWA ZABYTKU NIERUCHOMEGO			17/469
1. OBIEKT <b>Stodoła</b>			5. MIEJSCOWOŚĆ <b>BRACHLEWO</b>	
2. OBECNA FUNKCJA <b>gospodarcza</b>	3. MATERIAŁ <b>drewno</b>	4. DATOWANIE <b>I. 30-te XX w.</b>		6. GMINA <b>Kwidzyn</b>
19. UWAGI  <b>Elementy zachowane:</b> - budynek w konstrukcji drewnianej szkieletowej, opierany deskami w układzie wertykalnym, - dach dwuspadowy kryty papą, - niska kamienno-ceglana podmurówka, - wrota deskowe.			7. POWIAT <b>kwidzyński</b>	
			8. WOJEWÓDZTWO <b>pomorskie</b>	
			9. KOD POCZTOWY <b>82-500</b>	
			10. ADRES  <b>Brachlewo 15</b>	
			11. LOKALIZACJA  <b>dz. nr 81</b>	
			12. WŁASNOŚĆ <b>prywatna</b>	
15. STAN ZACHOWANIA  <b>dobry</b>			17. WPISUJĄCY DANE  <b>Iwona Gołembowska</b>	
18. DATA WYKONANIA EWIDENCJI  <b>20.09.2010 r.</b>			13. RODZAJ UŻYTKOWANIA <b>gospodarcze</b>  14. INFORMACJA O OCHRONIE Nr i data wpisu do rejestru zabytków  16. RODZAJE ZAGROZEŃ  <b>Brak zagrożeń.</b>	



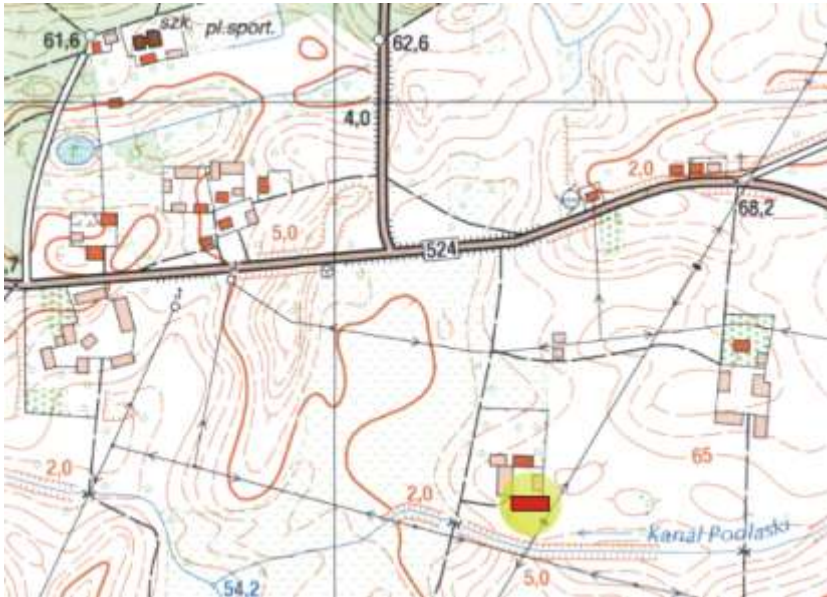
GEZ	KARTA ADRESOWA ZABYTKU NIERUCHOMEGO			18/469	
1. OBIEKT  <b>Budynek mieszkalny</b>			5. MIEJSCOWOŚĆ  <b>BRACHLEWO</b>		
2. OBECNA FUNKCJA  <b>mieszkalna</b>	3. MATERIAŁ  <b>cegła</b>	4. DATOWANIE  <b>1896 r.</b>	6. GMINA <b>Kwidzyn</b>		
19. UWAGI  <b>Elementy zachowane:</b> - budynek murowany, z cegły licówki, na kamiennej podmurówce, - elewacje zwieńczone kostkowym gzymsem, w elewacji południowej i północnej jednoosiowa facjata, - dach dwuspadowy, kryty dachówką zakładkową, - pierwotnie okna ujęte w tynkowe opaski z tynkowanym, prostym naczółkiem, - oryginalne okna w szczycie elewacji wschodniej, w elewacji północnej na trzeciej osi od wschodu i w facjacie, - drzwi w elewacji północnej półtoraskrzydłowe, plyninowo-ramowe, z nadświetlem.  <b>Elementy nowe:</b> - w elewacji południowej na osi współczesny ganek z cegły klinkierowej, kryty wielospadowym dachem, - stolarka okienna współczesna PCV, - drzwi w elewacji południowej drewniane, współczesne.			7. POWIAT <b>kwidzyński</b>		
			8. WOJEWÓDZTWO <b>pomorskie</b>		
			9. KOD POCZTOWY <b>82-500</b>		
			10. ADRES  <b>Brachlewo 16</b>		
			11. LOKALIZACJA  <b>dz. nr 76/2</b>		
			12. WŁASNOŚĆ <b>prywatna</b>		
13. RODZAJ UŻYTKOWANIA <b>mieszkalne</b>					
14. INFORMACJA O OCHRONIE  Nr i data wpisu do rejestru zabytków					
16. RODZAJE ZAGROŻEŃ  <b>Brak zagrożeń.</b>					
15. STAN ZACHOWANIA  <b>dobry</b>	17. WPISUJĄCY DANE  <b>Iwona Gołombiowska</b>	18. DATA WYKONANIA EWIDENCJI  <b>20.09.2010 r.</b>			



GEZ	KARTA ADRESOWA ZABYTKU NIERUCHOMEGO			19/469		
1. OBIEKT <b>Budynek gospodarczy</b>			5. MIEJSCOWOŚĆ <b>BRACHLEWO</b>			
2. OBECNA FUNKCJA <b>pomocnicza</b>	3. MATERIAŁ <b>cegła</b>	4. DATOWANIE <b>1905 r.</b>	6. GMINA <b>Kwidzyn</b>			
19. UWAGI  <b>Elementy zachowane:</b> - budynek murowany z cegły licówki, - dach kryty dachówką zakładkową, - elewacje zwieńczone prostym gzymsem, - oryginalne, drewniane okna, - wrota i drzwi deskowe.			7. POWIAT <b>kwidzyński</b>			
			8. WOJEWÓDZTWO <b>pomorskie</b>			
			9. KOD POCZTOWY <b>82-500</b>			
			10. ADRES  <b>Brachlewo 16</b>			
			11. LOKALIZACJA  <b>dz. nr 76/2</b>			
			12. WŁASNOŚĆ <b>prywatna</b>			
			13. RODZAJ UŻYTKOWANIA <b>gospodarcze</b>			
15. STAN ZACHOWANIA  <b>dobry</b>			17. WPISUJĄCY DANE  <b>Iwona Gołębiewska</b>		18. DATA WYKONANIA EWIDENCJI  <b>20.09.2010 r.</b>	
			14. INFORMACJA O OCHRONIE  Nr i data wpisu do rejestru zabytków			
			16. RODZAJE ZAGROŻEŃ  <b>Brak zagrożeń.</b>			



GEZ	KARTA ADRESOWA ZABYTKU NIERUCHOMEGO			20/469
1. OBIEKT <b>Budynek gospodarczy - stodoła</b>			5. MIEJSCOWOŚĆ <b>BRACHLEWO</b>	
2. OBECNA FUNKCJA <b>pomocnicza</b>	3. MATERIAŁ <b>drewno</b>	4. DATOWANIE <b>ok. 1905 r.</b>		6. GMINA <b>Kwidzyn</b>
19. UWAGI  <b>Elementy zachowane:</b> - budynek w konstrukcji szkieletowej, z dachem dwuspadowym, krytym papą, opierzany deskami w układzie horyzontalnym, - wrota i drzwi deskowe, - od wschodu drewniana przybudówka kryta dachem jednospadowym.			7. POWIAT <b>kwidzyński</b>	
			8. WOJEWÓDZTWO <b>pomorskie</b>	
			9. KOD POCZTOWY <b>82-500</b>	
			10. ADRES  <b>Brachlewo 16</b>	
			11. LOKALIZACJA  <b>dz. nr 76/2</b>	
			12. WŁASNOŚĆ <b>prywatna</b>	
15. STAN ZACHOWANIA  <b>dobry</b>			17. WPISUJĄCY DANE  <b>Iwona Gołembowska</b>	
18. DATA WYKONANIA EWIDENCJI  <b>20.09.2010 r.</b>			13. RODZAJ UŻYTKOWANIA <b>gospodarcze</b>  14. INFORMACJA O OCHRONIE Nr i data wpisu do rejestru zabytków  16. RODZAJE ZAGROZEŃ  <b>brak</b>	



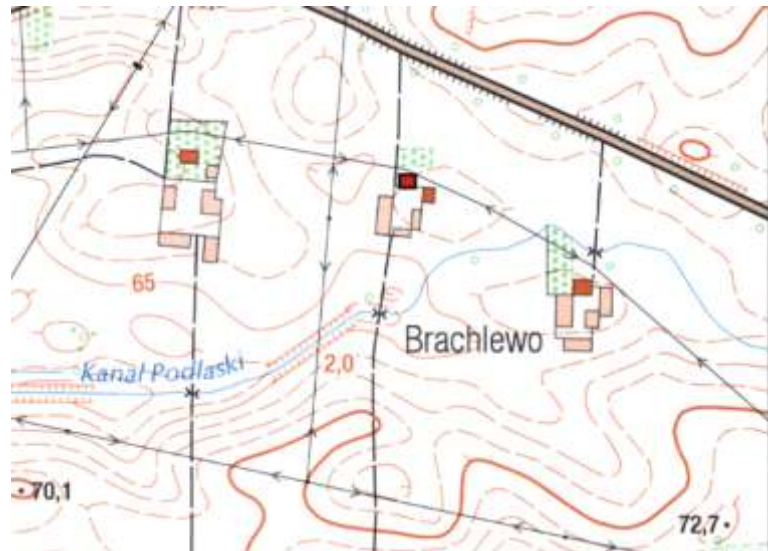


GEZ

## KARTA ADRESOWA ZABYTKU NIERUCHOMEGO

21/469

1. OBIEKT <b>Budynek mieszkalny</b>			5. MIEJSCOWOŚĆ <b>BRACHLEWO</b>	
2. OBECNA FUNKCJA <b>magazyn</b>	3. MATERIAŁ <b>cegła</b>	4. DATOWANIE <b>ok. 1905 r.</b>	6. GMINA <b>Kwidzyn</b>	
19. UWAGI  <b>Elementy zachowane:</b> - budynek murowany, z cegły licówki, z dachem dwuspadowym krytym dachówką esówką, na kamienno-ceglanej podmurówce, - elewacje zwieńczone gzymsem rolkowym, - oryginalne okna, - drzwi w elewacji północnej dwuskrzydłowe płycinowo-ramowe, w elewacji południowej – w werandzie – jednoskrzydłowe, płycinowo-ramowe, górna płycina przeszklona, - w elewacji południowej drewniana, przeszklona weranda,			7. POWIAT <b>kwidzyński</b>	
			8. WOJEWÓDZTWO <b>pomorskie</b>	
			9. KOD POCZTOWY <b>82-500</b>	
			10. ADRES <b>Brachlewo 18</b>	
			11. LOKALIZACJA <b>dz. nr 74</b>	
			12. WŁASNOŚĆ <b>prywatna</b>	
			13. RODZAJ UŻYTKOWANIA <b>pomocnicze</b>	
			14. INFORMACJA O OCHRONIE Nr i data wpisu do rejestru zabytków	
15. STAN ZACHOWANIA <b>dobry</b>			16. RODZAJE ZAGROZEŃ <b>brak bieżącego remontu</b>	
17. WPISUJĄCY DANE <b>Iwona Gołembowska</b>		18. DATA WYKONANIA EWIDENCJI <b>20.09.2010 r.</b>		



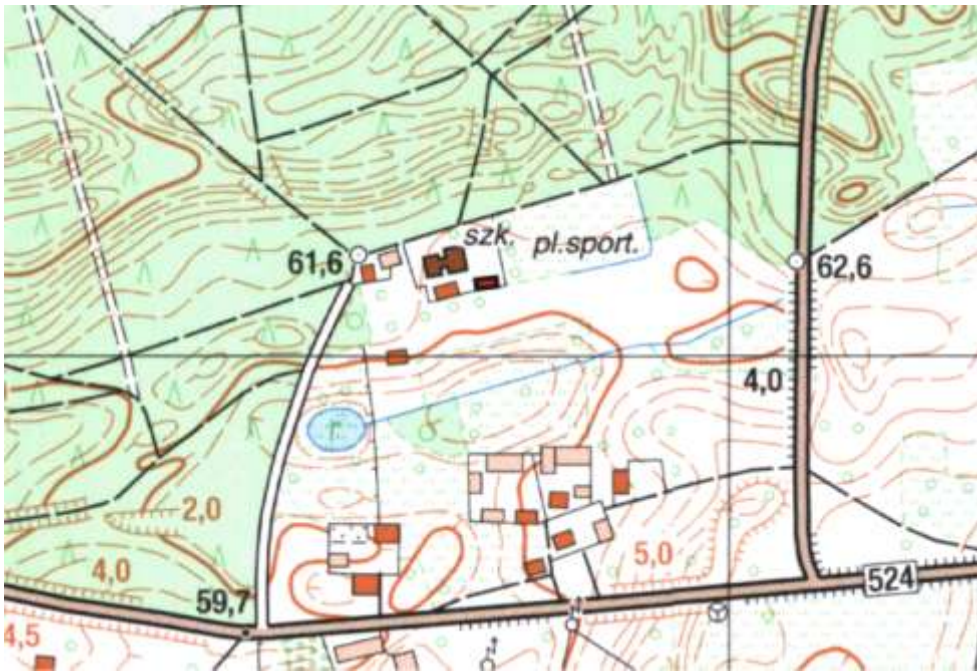
GEZ	KARTA ADRESOWA ZABYTKU NIERUCHOMEGO			22/469				
1. OBIEKT <b>Budynek mieszkalny</b>			5. MIEJSCOWOŚĆ <b>BRACHLEWO</b>					
2. OBECNA FUNKCJA <b>mieszkalna</b>	3. MATERIAŁ <b>cegła</b>	4. DATOWANIE <b>pocz. XX w.</b>	6. GMINA <b>Kwidzyn</b>	7. POWIAT <b>kwidzyński</b>				
19. UWAGI  <b>Elementy zachowane:</b> - budynek murowany, z cegły licówki, z dachem dwuspadowym krytym dachówką esówką, na kamienno-ceglanym cokole, - elewacje zwieńczone rolkowym gzymsem, detale architektoniczne z białej cegły silikatowej, - oryginalna stolarka okienna, - drzwi w elewacji północnej dwuskrzydłowe, płycinowo-ramowe, z nadświetlem, skrzydła drzwiowe z profilowanymi płycinami zdobionymi pryzmatycznymi dekoracjami oraz z zdobionymi, profilowanymi listwami, -= drzwi w elewacji południowej jednoskrzydłowe, płycinowopramowe, górna płycina przeszklona.			8. WOJEWÓDZTWO <b>pomorskie</b>			9. KOD POCZTOWY <b>82-500</b>		
			10. ADRES  <b>Brachlewo 20</b>			11. LOKALIZACJA  <b>dz. nr 93</b>		
			12. WŁASNOŚĆ <b>prywatna</b>			13. RODZAJ UŻYTKOWANIA <b>mieszkalne</b>		
			14. INFORMACJA O OCHRONIE  Nr i data wpisu do rejestru zabytków			16. RODZAJE ZAGROZEŃ  <b>brak bieżącego remontu</b>		
			15. STAN ZACHOWANIA  <b>zanidbany</b>	17. WPISUJĄCY DANE  <b>Iwona Gołembowska</b>	18. DATA WYKONANIA EWIDENCJI  <b>20.09.2010 r.</b>			



<b>GEZ</b>	<b>KARTA ADRESOWA ZABYTKU NIERUCHOMEGO</b>			<b>23/469</b>	
1. OBIEKT  <b>Budynek mieszkalny</b>			5. MIEJSCOWOŚĆ  <b>BRACHLEWO</b>		
2. OBECNA FUNKCJA  <b>mieszkalna</b>	3. MATERIAŁ  <b>cegła</b>	4. DATOWANIE  <b>pocz. XX w.</b>		6. GMINA  <b>Kwidzyn</b>	
19. UWAGI  <b>ELEMENTY ZACHOWANE:</b>  - budynek murowany, z cegły licówki, z dachem naczółkowym, krytym cementową dachówką zakładkową, - elewacje wzdłużne oraz szczyty zwieńczone gzymsem kostkowym, - okno na pierwszej osi od wschodu w elewacji północnej skrzynkowe.  <b>ELEMENTY NOWE:</b> - większość okien PCV, - drzwi drewniane.			7. POWIAT  <b>kwidzyński</b>		
			8. WOJEWÓDZTWO  <b>pomorskie</b>		
			9. KOD POCZTOWY  <b>82-500</b>		
			10. ADRES  <b>Brachlewo 39</b>		
			11. LOKALIZACJA  <b>dz. nr 16</b>		
			12. WŁASNOŚĆ  <b>prywatna</b>		
			13. RODZAJ UŻYTKOWANIA	<b>mieszkalne</b>	
15. STAN ZACHOWANIA  <b>dobry</b>			17. WPISUJĄCY DANE	18. DATA WYKONANIA EWIDENCJI  <b>12.07.2011</b>	
			14. INFORMACJA O OCHRONIE  Nr i data wpisu do rejestru zabytków  16. RODZAJE ZAGROŻEŃ  <b>brak bieżącego remontu</b>		



GEZ	KARTA ADRESOWA ZABYTKU NIERUCHOMEGO			24/469
1. OBIEKT <b>Budynek gospodarczy przy szkole</b>			5. MIEJSCOWOŚĆ <b>BRACHLEWO</b>	
2. OBECNA FUNKCJA <b>pomocnicza</b>	3. MATERIAŁ <b>cegła</b>	4. DATOWANIE <b>pocz. XX w.</b>	6. GMINA <b>Kwidzyn</b>	
19. UWAGI  <b>Elementy zachowane:</b> - budynek murowany z cegły licówki, z dachem dwuspadowym krytym dachówką esówką, - szczyty licowane deskami, - okna metalowe, stałe, - drzwi i wrota deskowe.  <b>Elementy nowe:</b> - ściana wschodnia oblicowana płytkami klinkierowymi.			7. POWIAT <b>kwidzyński</b>	
			8. WOJEWÓDZTWO <b>pomorskie</b>	
			9. KOD POCZTOWY <b>82-500</b>	
			10. ADRES  <b>Brachlewo 42</b>	
			11. LOKALIZACJA  <b>dz. nr 41/6</b>	
15. STAN ZACHOWANIA  <b>dobry</b>			12. WŁASNOŚĆ <b>Gmina Kwidzyn/prywatna</b>	
17. WPISUJĄCY DANE  <b>Iwona Gołembowska</b>		18. DATA WYKONANIA EWIDENCJI  <b>20.09.2010 r.</b>		13. RODZAJ UŻYTKOWANIA <b>gospodarczy</b>
			14. INFORMACJA O OCHRONIE  Nr i data wpisu do rejestru zabytków	
			16. RODZAJE ZAGROZEŃ  <b>brak zagrożeń</b>	





GEZ	KARTA ADRESOWA ZABYTKU NIERUCHOMEGO			25/469	
1. OBIEKT <b>Budynek mieszkalny</b>				5. MIEJSCOWOŚĆ <b>BRACHLEWO</b>	
2. OBECNA FUNKCJA <b>mieszkalna</b>	3. MATERIAŁ <b>cegła</b>	4. DATOWANIE <b>XIX/XX w.</b>		6. GMINA <b>Kwidzyn</b>	
19. UWAGI  <b>Elementy zachowane:</b> - budynek murowany, z cegły licówki, kryty dachem dwuspadowym krytym papą, - stolarka okienna i drzwiowa oryginalna, - w elewacji frontowej (wschodniej) drewniany ganek, - w elewacjach południowej i północnej dobudówki (w elewacji południowej – tynkowana), kryte dachem dwuspadowym.  <b>Elementy nowe:</b> - okna w szczycie elewacji południowej PCV.				7. POWIAT <b>kwidzyński</b>	
				8. WOJEWÓDZTWO <b>pomorskie</b>	
				9. KOD POCZTOWY <b>82-500</b>	
				10. ADRES  <b>Brachlewo 52</b>	
				11. LOKALIZACJA  <b>dz. nr 176</b>	
				12. WŁASNOŚĆ <b>Skarb Państwa</b>	
15. STAN ZACHOWANIA <b>dobry</b>				13. RODZAJ UŻYTKOWANIA <b>mieszkalne</b>	
17. WPISUJĄCY DANE <b>Iwona Gołembowska</b>		18. DATA WYKONANIA EWIDENCJI <b>20.09.2010 r.</b>		14. INFORMACJA O OCHRONIE  Nr i data wpisu do rejestru zabytków	
				16. RODZAJE ZAGROZEŃ  <b>brak zagrożeń</b>	



GEZ	KARTA ADRESOWA ZABYTKU NIERUCHOMEGO			26/469	
1. OBIEKT  <b>Leśniczówka</b>			5. MIEJSCOWOŚĆ  <b>BRACHLEWO</b>		
2. OBECNA FUNKCJA  <b>administrac. / mieszkalna.</b>	3. MATERIAŁ  <b>cegła</b>	4. DATOWANIE  <b>1899 r.</b>	6. GMINA  <b>Kwidzyn</b>	7. POWIAT  <b>kwidzyński</b>	
19. UWAGI  <b>Elementy zachowane:</b> - budynek murowany, otynkowany, na kamiennej podmurówce, - kryty dachem dwuspadowym, - elewacje zwieńczone gzymsem rolkowym, - okna oryginalne, - drzwi płycinowo-ramowe, - w elewacji zachodniej kartusz z datą „1899”.  <b>Elementy nowe:</b> - pokrycie dachu – blachodachówka.			8. WOJEWÓDZTWO  <b>pomorskie</b>		
			9. KOD POCZTOWY  <b>82-500</b>		
			10. ADRES  <b>Brachlewo 53</b>		
			11. LOKALIZACJA  <b>dz. nr 257/4</b>		
			12. WŁASNOŚĆ  <b>Skarb Państwa, Lasy Państwowe</b>		
			13. RODZAJ UŻYTKOWANIA  <b>administr. / mieszk.</b>		
15. STAN ZACHOWANIA  <b>dobry</b>			17. WPISUJĄCY DANE  <b>Iwona Gołembowska</b>	18. DATA WYKONANIA EWIDENCJI  <b>20.09.2010 r.</b>	
			14. INFORMACJA O OCHRONIE  Nr i data wpisu do rejestru zabytków		
			16. RODZAJE ZAGROZEŃ  <b>brak zagrożeń</b>		



GEZ		KARTA ADRESOWA ZABYTKU NIERUCHOMEGO		27/469
1. OBIEKT <b>Budynek gospodarczy</b>			5. MIEJSCOWOŚĆ <b>BRACHLEWO</b>	
2. OBECNA FUNKCJA <b>pomocnicza</b>	3. MATERIAŁ <b>mieszany (cegła/drewno)</b>	4. DATOWANIE <b>pocz. XX w.</b>	6. GMINA <b>Kwidzyn</b>	
			7. POWIAT <b>kwidzyński</b>	
19. UWAGI  <b>Elementy zachowane:</b> - budynek w konstrukcji mieszanej, częściowo murowany z cegły, częściowo w konstrukcji szkieletowej opierzonej deskami, - dach dwuspadowy, - oryginalne drewniane okna, - wrota i drzwi deskowe.  <b>Elementy nowe:</b> - pokrycie dachu eternit.			8. WOJEWÓDZTWO <b>pomorskie</b>	
			9. KOD POCZTOWY <b>82-500</b>	
			10. ADRES  <b>Brachlewo 53</b>	
			11. LOKALIZACJA  <b>dz. nr 257/4</b>	
			12. WŁASNOŚĆ <b>Skarb Państwa, Lasy Państwowe</b>	
			13. RODZAJ UŻYTKOWANIA <b>gospodarcze</b>	
			14. INFORMACJA O OCHRONIE  Nr i data wpisu do rejestru zabytków	
			16. RODZAJE ZAGROZEŃ  <b>brak zagrożeń</b>	
15. STAN ZACHOWANIA  <b>dobry</b>	17. WPISUJĄCY DANE  <b>Iwona Gołembowska</b>	18. DATA WYKONANIA EWIDENCJI  <b>20.09.2010 r.</b>		



GEZ	KARTA ADRESOWA ZABYTKU NIERUCHOMEGO			30/469
1. OBIEKT <b>Budynek mieszkalny</b>			5. MIEJSCOWOŚĆ <b>BRACHLEWO</b>	
2. OBECNA FUNKCJA <b>mieszkalna</b>	3. MATERIAŁ <b>cegła</b>	4. DATOWANIE <b>I. 20-te XX w.</b>	6. GMINA <b>Kwidzyn</b>	
19. UWAGI  <b>Elementy zachowane:</b> - budynek murowany, otynkowany, z dachem dwuspadowym, krytym dachówką esówką, - elewacje zwieńczone profilowanym gzymsem, - stolarka okienna i drzwiowa oryginalna, - oryginalne okiennice.  <b>Elementy nowe:</b> - okno w szczycie wschodniej elewacji współczesne, PCV.			7. POWIAT <b>kwidzyński</b>	
			8. WOJEWÓDZTWO <b>pomorskie</b>	
			9. KOD POCZTOWY <b>82-500</b>	
			10. ADRES  <b>Brachlewo 58</b>	
			11. LOKALIZACJA  <b>dz. nr 339/3, obręb Podzamcze</b>	
			12. WŁASNOŚĆ <b>prywatna</b>	
			13. RODZAJ UŻYTKOWANIA <b>mieszkalne</b>	
15. STAN ZACHOWANIA <b>dobry</b>			14. INFORMACJA O OCHRONIE  Nr i data wpisu do rejestru zabytków	
17. WPISUJĄCY DANE <b>Iwona Gołembowska</b>	18. DATA WYKONANIA EWIDENCJI <b>20.09.2010 r.</b>		16. RODZAJE ZAGROZEŃ  <b>Brak zagrożeń</b>	





GEZ	KARTA ADRESOWA ZABYTKU NIERUCHOMEGO			31/469	
1. OBIEKT <b>Budynek gospodarczy</b>				5. MIEJSCOWOŚĆ <b>BRACHLEWO</b>	
2. OBECNA FUNKCJA <b>pomocnicza</b>	3. MATERIAŁ <b>cegła</b>	4. DATOWANIE <b>I. 20-te XX w.</b>		6. GMINA <b>Kwidzyn</b>	7. POWIAT <b>kwidzyński</b>
19. UWAGI  <b>Elementy zachowane:</b> - budynek murowany, otynkowany, dach dwuspadowy kryty dachówką esówką, - elewacje zwieńczone profilowanym gzymsem, - okna drewniane, - drzwi deskowe.				8. WOJEWÓDZTWO <b>pomorskie</b>	
				9. KOD POCZTOWY <b>82-500</b>	
				10. ADRES  <b>Brachlewo 58</b>	
				11. LOKALIZACJA  <b>dz. nr 339/3, obręb Podzamcze</b>	
				12. WŁASNOŚĆ <b>prywatna</b>	
				13. RODZAJ UŻYTKOWANIA <b>gospodarcze</b>	
15. STAN ZACHOWANIA <b>dobry</b>				14. INFORMACJA O OCHRONIE  Nr i data wpisu do rejestru zabytków	
17. WPISUJĄCY DANE <b>Iwona Gołembowska</b>	18. DATA WYKONANIA EWIDENCJI <b>20.09.2010 r.</b>		16. RODZAJE ZAGROZEŃ  <b>Brak bieżących remontów.</b>		



GEZ	KARTA ADRESOWA ZABYTKU NIERUCHOMEGO			32/469
1. OBIEKT  <b>Wiadukt drogowy</b>			5. MIEJSCOWOŚĆ  <b>BRACHLEWO</b>	
2. OBECNA FUNKCJA  <b>komunikacyjna</b>	3. MATERIAŁ  <b>beton</b>	4. DATOWANIE  <b>I. 30-te XX w.</b>		6. GMINA <b>Kwidzyn</b>
19. UWAGI  <b>Elementy zachowane:</b> <b>- konstrukcja betonowa,</b> <b>- balustrada metalowa, ażurowa, pręty zdobione motywami kwiatów.</b>			7. POWIAT <b>kwidzyński</b>	
			8. WOJEWÓDZTWO <b>pomorskie</b>	
			9. KOD POCZTOWY <b>82-500</b>	
			10. ADRES	
			11. LOKALIZACJA  <b>dz. nr 174</b>	
			12. WŁASNOŚĆ <b>Skarb Państwowy</b>	
15. STAN ZACHOWANIA  <b>zaniedbany</b>			17. WPISUJĄCY DANE  <b>Iwona Gołembowska</b>	
18. DATA WYKONANIA EWIDENCJI  <b>20.09.2010 r.</b>			13. RODZAJ UŻYTKOWANIA <b>komunikacyjny</b>  14. INFORMACJA O OCHRONIE  <small>Nr i data wpisu do rejestru zabytków</small>  16. RODZAJE ZAGROZEŃ  <b>brak bieżącego remontu</b>	



GEZ	KARTA ADRESOWA ZABYTKU NIERUCHOMEGO			33/469	
1. OBIEKT <b>Budynek stacji kolejowej</b>			5. MIEJSCOWOŚĆ <b>BRACHLEWO</b>		
2. OBECNA FUNKCJA <b>mieszkalna</b>	3. MATERIAŁ <b>cegła</b>	4. DATOWANIE <b>I. 20-te XX w.</b>		6. GMINA <b>Kwidzyn</b>	
19. UWAGI  <b>Elementy zachowane:</b> - budynek murowany, otynkowany, na kamiennej podmurówce, składa się z trzech brył; główna środkowa, najwyższa zwieńczona dachem mansardowym, krytym dachówką karpiówką, południowa i północna z dachem dwuspadowym krytym papą, północna dobudówka na szczycie zakończona drewnianą wiatą, - w budynku głównym od wschodu i zachodu w połaci dachowej lukarna, której szczyt oblicowany jest deskami, - w dobudówce południowej w elewacji południowej wrota deskowe, rozsuwane na szynach, - stolarka okienna oryginalna, - drzwi płycinowo-ramowe, jednoskrzydłowe.  <b>Elementy nowe:</b> - okna w poddaszu współczesne, PCV.			7. POWIAT <b>kwidzyński</b>		
			8. WOJEWÓDZTWO <b>pomorskie</b>		
			9. KOD POCZTOWY <b>82-500</b>		
			10. ADRES  <b>Brachlewo - stacja kolejowa</b>		
			11. LOKALIZACJA  <b>dz. nr 347</b>		
			12. WŁASNOŚĆ <b>Skarb Państwa</b>		
15. STAN ZACHOWANIA <b>zaniedbany</b>			13. RODZAJ UŻYTKOWANIA <b>mieszkalne</b>		
17. WPISUJĄCY DANE <b>Iwona Gołmbiowska</b>	18. DATA WYKONANIA EWIDENCJI <b>20.09.2010 r.</b>		14. INFORMACJA O OCHRONIE  Nr i data wpisu do rejestru zabytków		
			16. RODZAJE ZAGROZEŃ  <b>brak bieżącego remontu</b>		



GEZ	KARTA ADRESOWA ZABYTKU NIERUCHOMEGO			34/469
1. OBIEKT <b>Budynek gospodarczy stacji kolejowej</b>			5. MIEJSCOWOŚĆ <b>BRACHLEWO</b>	
2. OBECNA FUNKCJA <b>nieużytkowany</b>	3. MATERIAŁ <b>cegła</b>	4. DATOWANIE <b>I. 20-te XX w.</b>	6. GMINA <b>Kwidzyn</b>	
19. UWAGI  <b>Elementy zachowane:</b> - budynek murowany, otynkowany, na planie kwadratu, kryty dachem namiotowym (dachówka karpiówka), na kamiennej podmurówce, - stolarka okienna oryginalna, - dwie pary drzwi jednoskrzydłowych, płycinowo-ramowych, dwie pary drzwi – jednoskrzydłowych, deskowych.			7. POWIAT <b>kwidzyński</b>	
			8. WOJEWÓDZTWO <b>pomorskie</b>	
			9. KOD POCZTOWY <b>82-500</b>	
			10. ADRES  <b>Brachlewo - stacja kolejowa</b>	
			11. LOKALIZACJA  <b>dz. nr 347</b>	
			12. WŁASNOŚĆ <b>Skarb Państwa</b>	
			13. RODZAJ UŻYTKOWANIA <b>nieużytkowany</b>	
15. STAN ZACHOWANIA  <b>zły</b>			14. INFORMACJA O OCHRONIE  Nr i data wpisu do rejestru zabytków	
17. WPISUJĄCY DANE  <b>Iwona Gołembowska</b>	18. DATA WYKONANIA EWIDENCJI  <b>20.09.2010 r.</b>		16. RODZAJE ZAGROZEŃ  <b>brak bieżącego remontu/brak użytkownika</b>	

