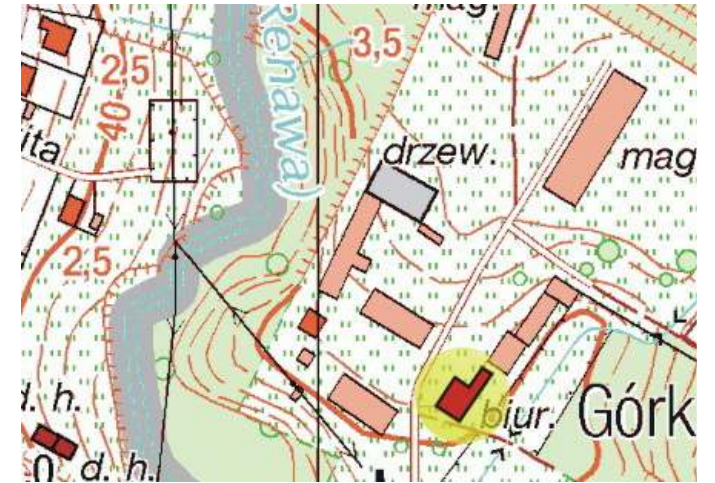


GEZ	KARTA ADRESOWA ZABYTKU NIERUCHOMEGO			69/469	
1. OBIEKT Dwór			5. MIEJSCOWOŚĆ GÓRKI		
2. OBECNA FUNKCJA techniczna	3. MATERIAŁ cegła	4. DATOWANIE k. XVIII, XIX w.		6. GMINA Kwidzyn	
19. UWAGI ELEMENTY ZACHOWANE: - budynek murowany, otynkowany, złożony z kilku brył, krytych dachami mansardowymi i wielospadowymi, - w elewacji południowej wieżyczka z widoczną konstrukcją szkieletową. ELEMENTY NOWE: - pokrycie dachu – współczesna dachówka esówka, - stolarka okienna, drewniana, - drzwi współczesne, drewniane.			7. POWIAT Kwidzyński		
			8. WOJEWÓDZTWO pomorskie		
			9. KOD POCZTOWY 82-500		
			10. ADRES Górki 1		
			11. LOKALIZACJA dz. nr 14/26		
			12. WŁASNOŚĆ Fundacja „Misericordia”		
			13. RODZAJ UŻYTKOWANIA		Warsztat Terapii Osób Niepełnosprawnych
14. INFORMACJA O OCHRONIE Nr i data wpisu do rejestru zabytków		Nr 175/90 z dnia 24-10-1990 (nowy nr woj. pom. 1333)			
15. STAN ZACHOWANIA bardzo dobry	17. WPISUJĄCY DANE Iwona Gołembowska	18. DATA WYKONANIA EWIDENCJI 20.09.2010		16. RODZAJE ZAGROŻEŃ Brak zagrożeń.	

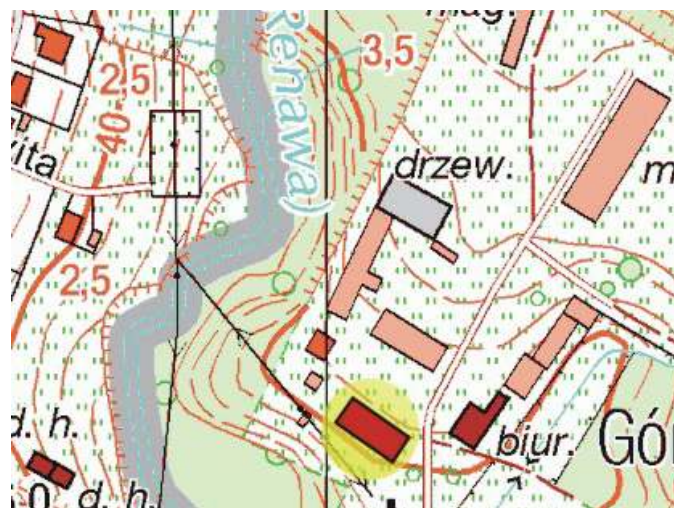


GEZ	KARTA ADRESOWA ZABYTKU NIERUCHOMEGO			70/469	
1. OBIEKT Budynek gospodarczy			5. MIEJSCOWOŚĆ GÓRKI		
2. OBECNA FUNKCJA techniczna	3. MATERIAŁ cegła	4. DATOWANIE k. XIX w.		6. GMINA Kwidzyn	
19. UWAGI ELEMENTY ZACHOWANE: - budynek murowany, z cegły licówki, dach dwuspadowy, - elewacje zdobione pasami glazurowanej, brunatnej cegły, zwieńczone gzymsem kostkowym, - otwory okienne i drzwiowe zwieńczone łukiem odcinkowym, nad otworami naczółki w postaci gzymsu wygiętego w łuk odcinkowy, - wrota drewniane, oryginalne. ELEMENTY NOWE: - pokrycie dachu – eternit, - okna współczesne, aluminiowe, - w elewacji południowej współczesne drzwi, aluminiowe.			7. POWIAT Kwidzyński		
			8. WOJEWÓDZTWO pomorskie		
			9. KOD POCZTOWY 82-500		
			10. ADRES Górki 1		
			11. LOKALIZACJA dz. nr 14/29, 14/31		
			12. WŁASNOŚĆ prywatna		
			13. RODZAJ UŻYTKOWANIA	pomocnicze	
15. STAN ZACHOWANIA			17. WPISUJĄCY DANE	16. RODZAJE ZAGROŻEŃ brak bieżącego remontu	
			18. DATA WYKONANIA EWIDENCJI		

dobry

Iwona Gołombiowska

20.09.2010



GEZ	KARTA ADRESOWA ZABYTKU NIERUCHOMEGO			71/469	
1. OBIEKT Park podworski			5. MIEJSCOWOŚĆ GÓRKI		
2. OBECNA FUNKCJA rekreacyjna	3. MATERIAŁ nie dotyczy	4. DATOWANIE XVIII/ XIX w.		6. GMINA Kwidzyn	
19. UWAGI ELEMENTY ZACHOWANE: - park w stylu krajobrazowym, - zachowany starodrzew, - zachowany układ drożny i wodny (aleje, ścieżki i sadzawki).			7. POWIAT kwidzyński		
			8. WOJEWÓDZTWO pomorskie		
			9. KOD POCZTOWY 82-500		
			10. ADRES Górki		
			11. LOKALIZACJA dz. nr 14/3, 14/6, 14/26		
			12. WŁASNOŚĆ prywatna		
			13. RODZAJ UŻYTKOWANIA		nie dotyczy
15. STAN ZACHOWANIA dobry			17. WPISUJĄCY DANE	18. DATA WYKONANIA EWIDENCJI 12.07.2011	
14. INFORMACJA O OCHRONIE Nr i data wpisu do rejestru zabytków					
16. RODZAJE ZAGROŻEŃ brak zagrożeń					

