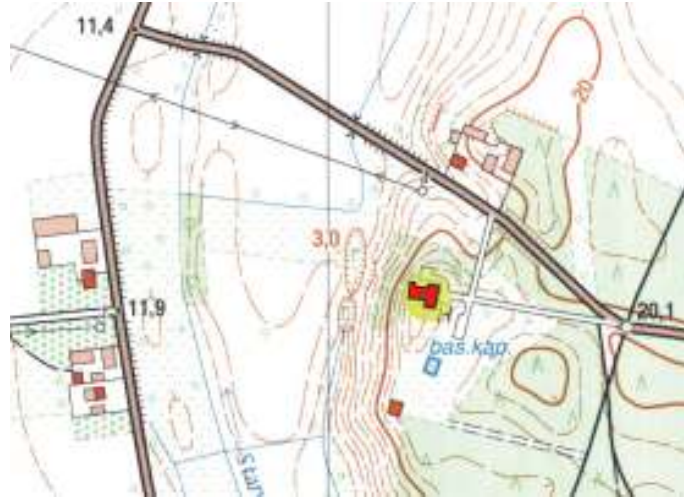


GEZ	KARTA ADRESOWA ZABYTKU NIERUCHOMEGO			365/469	
1. OBIEKT Dwór			5. MIEJSCOWOŚĆ PODZAMCZE (BIAŁY DWÓR)		
2. OBECNA FUNKCJA hotel	3. MATERIAŁ cegła	4. DATOWANIE XV/XVI w., przebud. XVIII w.		6. GMINA Kwidzyn	
19. UWAGI ELEMENTY ZACHOWANE: - budynek murowany, otynkowany, kryty dachem naczółkowym (dachówka holenderka), do elewacji frontowej na narożach przylegają dwa alkierze na rzucie ośmioboku, kryte dachem wielospadowym, zwieńczonym drewnianą iglicą, - elewacje korpusu oraz alkierzy zwieńczone drewnianym gzymsem. ELEMENTY NOWE: - do elewacji południowej dobudowany taras, - okna współczesne, drewniane, odtwarzające formę okien historycznych, - drzwi współczesne, drewniane, dwuskrzydłowe, z przeszklonym nadświetlem, odtwarzające formę historycznych drzwi.			7. POWIAT Kwidziński		
			8. WOJEWÓDZTWO pomorskie		
			9. KOD POCZTOWY 82-500		
			10. ADRES Podzamcze 1		
			11. LOKALIZACJA dz. nr 55/2		
			12. WŁASNOŚĆ prywatna		
			13. RODZAJ UŻYTKOWANIA		usługowa
14. INFORMACJA O OCHRONIE Nr i data wpisu do rejestru zabytków		Nr 123, 10.11.1959 r.			
15. STAN ZACHOWANIA bardzo dobry	17. WPISUJĄCY DANE Iwona Gołembowska	18. DATA WYKONANIA EWIDENCJI 20.09.2010		16. RODZAJE ZAGROŻEŃ brak zagrożeń	



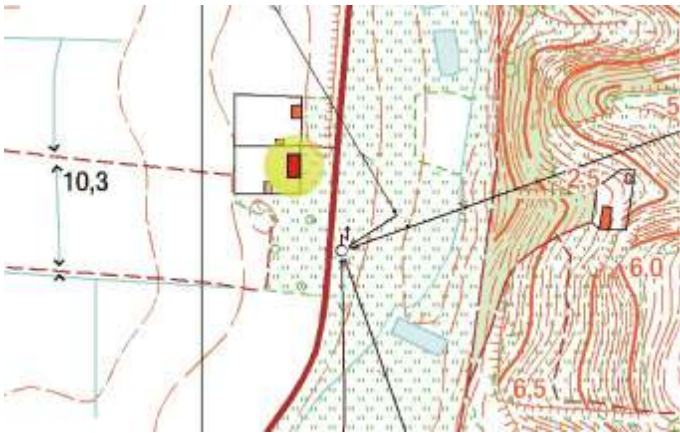
GEZ	KARTA ADRESOWA ZABYTKU NIERUCHOMEGO			366/469	
1. OBIEKT Park			5. MIEJSCOWOŚĆ PODZAMCZE (BIAŁY DWÓR)		
2. OBECNA FUNKCJA nie dotyczy	3. MATERIAŁ nie dotyczy	4. DATOWANIE pocz. XX w.	6. GMINA Kwidzyn		
19. UWAGI ELEMENTY ZACHOWANE: - starodrzew.			7. POWIAT Kwidzyński		
			8. WOJEWÓDZTWO pomorskie		
			9. KOD POCZTOWY 82-500		
			10. ADRES Podzamcze 1		
			11. LOKALIZACJA dz. nr 55/2		
			12. WŁASNOŚĆ prywatna		
			13. RODZAJ UŻYTKOWANIA	nie dotyczy	
15. STAN ZACHOWANIA dobry			14. INFORMACJA O OCHRONIE Nr i data wpisu do rejestru zabytków		
17. WPISUJĄCY DANE Iwona Gołębiewska	18. DATA WYKONANIA EWIDENCJI 20.09.2010	16. RODZAJE ZAGROŻEŃ brak zagrożeń			



GEZ	KARTA ADRESOWA ZABYTKU NIERUCHOMEGO			367/469	
1. OBIEKT Aleja dojazdowa			5. MIEJSCOWOŚĆ PODZAMCZE (BIAŁY DWÓR)		
2. OBECNA FUNKCJA aleja dojazdowa	3. MATERIAŁ nie dotyczy	4. DATOWANIE pocz. XX w.		6. GMINA Kwidzyn	
19. UWAGI ELEMENTY ZACHOWANE: - starodrzew. ELEMENTY NOWE: - nawierzchnia alei z cementowych płytek typu trylinka.				7. POWIAT Kwidzyński	
				8. WOJEWÓDZTWO pomorskie	
				9. KOD POCZTOWY 82-500	
				10. ADRES dz. nr 263/5	
				11. LOKALIZACJA wzdłuż głównego wjazdu do dworu	
				12. WŁASNOŚĆ prywatna	
				13. RODZAJ UŻYTKOWANIA	nie dotyczy
				14. INFORMACJA O OCHRONIE Nr i data wpisu do rejestru zabytków	
15. STAN ZACHOWANIA dobry	17. WPISUJĄCY DANE Iwona Gołębiewska	18. DATA WYKONANIA EWIDENCJI 20.09.2010	16. RODZAJE ZAGROŻEŃ brak zagrożeń		



GEZ	KARTA ADRESOWA ZABYTKU NIERUCHOMEGO			368/469	
1. OBIEKT Budynek mieszkalny			5. MIEJSCOWOŚĆ PODZAMCZE		
2. OBECNA FUNKCJA mieszkalna	3. MATERIAŁ cegła	4. DATOWANIE 2 poł. XIX w.		6. GMINA Kwidzyn	
19. UWAGI ELEMENTY ZACHOWANE: - budynek murowany, otynkowany, na wysokim cokole, z dachem dwuspadowym, - w elewacji frontowej (wsch.) facjata, z oknami zwieńczonymi łukiem pełnym, - nad oknami części południowej zachowane naczółki, - szczyt elewacji północnej zwieńczony profilowanym gzymsem, - w facjacie okna skrzynkowe, - w elewacji frontowej drzwi klepkowe. ELEMENTY NOWE: - okna PCV, - w elewacji frontowej (wsch.) przeszklona weranda na wysokiej murowanej podmurówce, - w części południowej zmieniono wykrój okien z prostokąta stojącego na kwadratowy.			7. POWIAT Kwidzyński		
			8. WOJEWÓDZTWO Pomorskie		
			9. KOD POCZTOWY 82-500		
			10. ADRES Podzamcze 3		
			11. LOKALIZACJA dz. nr 247/4, 248/2		
			12. WŁASNOŚĆ prywatna		
15. STAN ZACHOWANIA zaniedbany	17. WPISUJĄCY DANE Iwona Gołębiewska	18. DATA WYKONANIA EWIDENCJI 20.09.2010	13. RODZAJ UŻYTKOWANIA mieszkalne		
			14. INFORMACJA O OCHRONIE Nr i data wpisu do rejestru zabytków		
			16. RODZAJE ZAGROŻEŃ brak bieżącego remontu		



GEZ	KARTA ADRESOWA ZABYTKU NIERUCHOMEGO			369/469	
1. OBIEKT Szkoła			5. MIEJSCOWOŚĆ PODZAMCZE		
2. OBECNA FUNKCJA mieszkalna	3. MATERIAŁ cegła	4. DATOWANIE kon. XIX w.		6. GMINA Kwidzyn	
19. UWAGI ELEMENTY ZACHOWANE: - budynek murowany, z cegły licówki, na kamiennej podmurówce, z dachem dwuspadowym, na rzucie litery „L” - elewacje zwieńczone gzymsem kostkowym, - otwory okienne zwieńczone łukiem odcinkowym, - okna w elewacji wschodniej, południowej i w szczycie elewacji północnej skrzynkowe. ELEMENTY NOWE: - pokrycie dachu – blacho dachówka, - okna PCV, - drzwi współczesne, drewniane.				7. POWIAT Kwidzyński	
				8. WOJEWÓDZTWO pomorskie	
				9. KOD POCZTOWY 82-500	
				10. ADRES Podzamcze 17	
				11. LOKALIZACJA dz. nr 224/9	
				12. WŁASNOŚĆ prywatna/Gmina Kwidzyn	
				13. RODZAJ UŻYTKOWANIA mieszkalne	
				14. INFORMACJA O OCHRONIE Nr i data wpisu do rejestru zabytków	
				16. RODZAJE ZAGROŻEŃ brak zagrożeń	
15. STAN ZACHOWANIA dobry	17. WPISUJĄCY DANE Iwona Gołembowska	18. DATA WYKONANIA EWIDENCJI 20.09.2010			



GEZ	KARTA ADRESOWA ZABYTKU NIERUCHOMEGO			370/469	
1. OBIEKT Budynek gospodarczy			5. MIEJSCOWOŚĆ PODZAMCZE		
2. OBECNA FUNKCJA pomocnicza	3. MATERIAŁ cegła	4. DATOWANIE kon. XIX w.		6. GMINA Kwidzyn	
19. UWAGI ELEMENTY ZACHOWANE: - budynek murowany, z cegły licówki, od strony zachodniej poddasze odeskowane, z dachem dwuspadowym, krytym dachówką karpiówką, - od zachodu niska dobudówka z dachem jednospadowym, - okna metalowe, stałe, - wrota i drzwi deskowe. ELEMENTY NOWE: - dach dobudówki kryty blachodachówką.			7. POWIAT Kwidzyński		
			8. WOJEWÓDZTWO pomorskie		
			9. KOD POCZTOWY 82-500		
			10. ADRES Podzamcze 17		
			11. LOKALIZACJA dz. nr 224/8		
			12. WŁASNOŚĆ prywatna		
			13. RODZAJ UŻYTKOWANIA		gospodarcze
15. STAN ZACHOWANIA zaniedbany			17. WPISUJĄCY DANE Iwona Gołembowska	18. DATA WYKONANIA EWIDENCJI 20.09.2010	
			14. INFORMACJA O OCHRONIE Nr i data wpisu do rejestru zabytków 16. RODZAJE ZAGROŻEŃ brak bieżącego remontu		



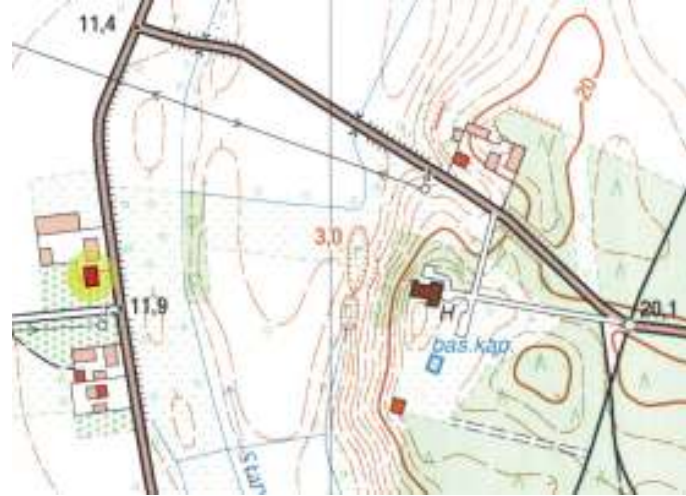
GEZ	KARTA ADRESOWA ZABYTKU NIERUCHOMEGO			371/469	
1. OBIEKT Budynek mieszkalny			5. MIEJSCOWOŚĆ PODZAMCZE		
2. OBECNA FUNKCJA mieszkalna	3. MATERIAŁ cegła	4. DATOWANIE I. 30-te XX w.		6. GMINA Kwidzyn	
19. UWAGI ELEMENTY ZACHOWANE: - budynek murowany, z cegły licówki, na niskim, ceglany cokole, z dachem naczółkowym, krytym dachówką zakładkową, - elewacje zdobione tynkowanymi detalami architektonicznymi: boniowanie naroży, opaski okienne, fryz nad oknami, - jedno okno w elewacji południowej i okna w szczycie wschodnim – skrzynkowe, - drzwi płycinowo-ramowe, z nadświetlem. ELEMENTY NOWE: - w elewacji północnej zamurowane dwa otwory okienne, w elewacji zachodniej zmieniony wykrój jednego otworu okiennego, w elewacji południowej zmieniono wykrój trzech otworów okiennych, - w większości okna PCV.			7. POWIAT Kwidzyński		
			8. WOJEWÓDZTWO pomorskie		
			9. KOD POCZTOWY 82-500		
			10. ADRES Podzamcze 24		
			11. LOKALIZACJA dz. nr 85/3		
			12. WŁASNOŚĆ prywatna		
15. STAN ZACHOWANIA dobry		17. WPISUJĄCY DANE Iwona Gołembowska	18. DATA WYKONANIA EWIDENCJI 20.09.2010		13. RODZAJ UŻYTKOWANIA mieszkalne
			14. INFORMACJA O OCHRONIE Nr i data wpisu do rejestru zabytków		
16. RODZAJE ZAGROŻEŃ brak bieżącego remontu					



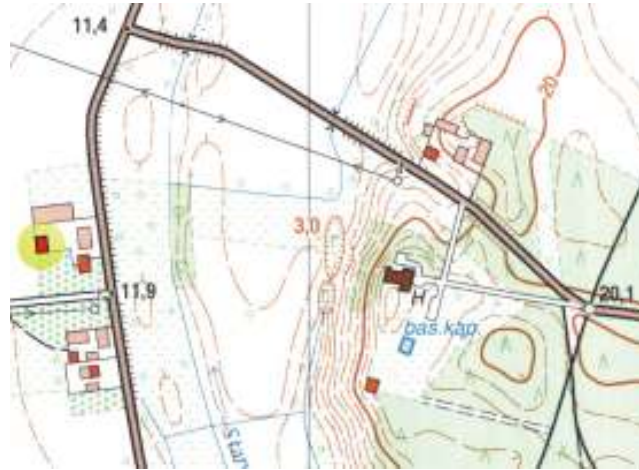
GEZ	KARTA ADRESOWA ZABYTKU NIERUCHOMEGO			372/469		
1. OBIEKT Budynek gospodarczy			5. MIEJSCOWOŚĆ PODZAMCZE			
2. OBECNA FUNKCJA pomocnicza	3. MATERIAŁ cegła	4. DATOWANIE I. 30-te XX w.		6. GMINA Kwidzyn		
19. UWAGI ELEMENTY ZACHOWANE: - budynek murowany, z cegły licówki, z dachem dwuspadowym, - otwory okienne zwieńczone łukiem odcinkowym, - okna metalowe, stałe, - drzwi i wrota deskowe. ELEMENTY NOWE: - ściany poddasza wtórnie wymurowane z cegły rozbiórkowej, - dach kryty eternitem.				7. POWIAT Kwidzyński		
				8. WOJEWÓDZTWO pomorskie		
				9. KOD POCZTOWY 82-500		
				10. ADRES Podzamcze 24		
				11. LOKALIZACJA dz. nr 85/3		
				12. WŁASNOŚĆ prywatna		
				13. RODZAJ UŻYTKOWANIA gospodarcze		
				14. INFORMACJA O OCHRONIE Nr i data wpisu do rejestru zabytków		
				16. RODZAJE ZAGROŻEŃ brak bieżącego remontu		
				15. STAN ZACHOWANIA zaniedbany	17. WPISUJĄCY DANE Iwona Gołembowska	18. DATA WYKONANIA EWIDENCJI 20.09.2010



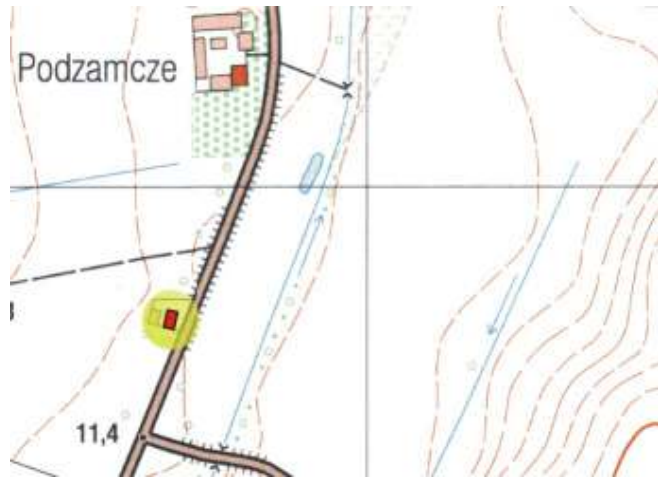
GEZ	KARTA ADRESOWA ZABYTKU NIERUCHOMEGO			373/469	
1. OBIEKT Budynek mieszkalny			5. MIEJSCOWOŚĆ PODZAMCZE		
2. OBECNA FUNKCJA mieszkalna	3. MATERIAŁ cegła	4. DATOWANIE pocz. XX w.		6. GMINA Kwidzyn	
19. UWAGI ELEMENTY ZACHOWANE: - budynek murowany, otynkowany, z dachem dwuspadowym, krytym dachówką zakładkową, cementową, z dwoma gankami w elewacji frontowej i tylnej, - wokół okien proste opaski, - nad oknami w szczycie północnym profilowane naczółki, - okna ganku w elewacji tylnej oryginalne, - w elewacji frontowej drzwi do piwnicy – deskowe, w tylnej, drzwi na ganek – klepkowe. ELEMENTY NOWE: - okna PCV, - drzwi w ganku w elewacji frontowej (zach.) współczesne, drewniane.			7. POWIAT Kwidzyński		
			8. WOJEWÓDZTWO pomorskie		
			9. KOD POCZTOWY 82-500		
			10. ADRES Podzamcze 33		
			11. LOKALIZACJA dz. nr 42		
			12. WŁASNOŚĆ prywatna		
15. STAN ZACHOWANIA zaniedbany			17. WPISUJĄCY DANE Iwona Gołębiewska	18. DATA WYKONANIA EWIDENCJI 20.09.2010	
			13. RODZAJ UŻYTKOWANIA mieszkalne		
			14. INFORMACJA O OCHRONIE Nr i data wpisu do rejestru zabytków		
			16. RODZAJE ZAGROŻEŃ brak bieżącego remontu		



GEZ	KARTA ADRESOWA ZABYTKU NIERUCHOMEGO			374/469	
1. OBIEKT Budynek gospodarczy			5. MIEJSCOWOŚĆ PODZAMCZE		
2. OBECNA FUNKCJA pomocnicza	3. MATERIAŁ cegła	4. DATOWANIE pocz. XX w.		6. GMINA Kwidzyn	
19. UWAGI ELEMENTY ZACHOWANE: - budynek murowany, z cegły licówki, z dachem dwuspadowym, krytym dachówką holenderką, - elewacje nad otworami okiennymi i drzwiowymi zdobione tynkowanym fryzem, - otwory okienne w parterze elewacji pn. i pd. zwieńczone łukiem odcinkowym, pozostałe otwory okienne i drzwiowe o wykroju prostokątnym, - okna metalowe, stałe, - wrota deskowe, dwuskrzydłowe. ELEMENTY NOWE: - okna szczytach drewniane.			7. POWIAT Kwidzyński		
			8. WOJEWÓDZTWO pomorskie		
			9. KOD POCZTOWY 82-500		
			10. ADRES Podzamcze 33		
			11. LOKALIZACJA dz. nr 41		
			12. WŁASNOŚĆ prywatna		
			13. RODZAJ UŻYTKOWANIA		gospodarcze
15. STAN ZACHOWANIA zaniedbany			17. WPISUJĄCY DANE Iwona Gołembowska	18. DATA WYKONANIA EWIDENCJI 20.09.2010	
			14. INFORMACJA O OCHRONIE Nr i data wpisu do rejestru zabytków		
			16. RODZAJE ZAGROŻEŃ brak bieżącego remontu		



GEZ	KARTA ADRESOWA ZABYTKU NIERUCHOMEGO			375/469	
1. OBIEKT Budynek mieszkalny			5. MIEJSCOWOŚĆ PODZAMCZE		
2. OBECNA FUNKCJA mieszkalna	3. MATERIAŁ cegła	4. DATOWANIE pocz. XX w.		6. GMINA Kwidzyn	
19. UWAGI ELEMENTY ZACHOWANE: - budynek murowany, z cegły licówki, z dachem dwuspadowym, krytym dachówką esówką, - elewacje zwieńczone gzymsem kostkowym, - drzwi na strych deskowe. ELEMENTY NOWE: - w elewacji tylnej (zach.) murowany ganek, przekryty dachem jednospadowym, - wykroje okien zmienione, - okna współczesne drewniane i PCV, - drzwi współczesne, drewniane.				7. POWIAT Kwidzyński	
				8. WOJEWÓDZTWO pomorskie	
				9. KOD POCZTOWY 82-500	
				10. ADRES Podzamcze 34	
				11. LOKALIZACJA dz. nr 27/3	
				12. WŁASNOŚĆ prywatna	
				13. RODZAJ UŻYTKOWANIA mieszkalne	
				14. INFORMACJA O OCHRONIE Nr i data wpisu do rejestru zabytków	
15. STAN ZACHOWANIA zaniedbany	17. WPISUJĄCY DANE Iwona Gołembowska	18. DATA WYKONANIA EWIDENCJI 20.09.2010		16. RODZAJE ZAGROŻEŃ brak bieżącego remontu	



GEZ	KARTA ADRESOWA ZABYTKU NIERUCHOMEGO			376/469		
1. OBIEKT Budynek mieszkalny			5. MIEJSCOWOŚĆ PODZAMCZE			
2. OBECNA FUNKCJA usługowo - mieszkalna	3. MATERIAŁ cegła	4. DATOWANIE k. XIX w.		6. GMINA Kwidzyn		
19. UWAGI ELEMENTY ZACHOWANE: - budynek murowany, otynkowany, z dachem dwuspadowym, - w elewacji frontowej (zach.) facjata wystająca z elewacji wsparta na murowanych słupach, - elewacje zwieńczone prostym gzymsem, - okna skrxynkowe. ELEMENTY NOWE: - dach w połowie kryty blachą na rąbek stojący, w połowie blachą trapezową, - część północna budynku ocieplona styropianem, - drzwi współczesne, drewniane.				7. POWIAT Kwidzyński		
				8. WOJEWÓDZTWO pomorskie		
				9. KOD POCZTOWY 82-500		
				10. ADRES Podzamcze		
				11. LOKALIZACJA dz. nr 352/2, 232/7, 232/6		
				12. WŁASNOŚĆ Prywatna/Gmina Kwidzyn		
				13. RODZAJ UŻYTKOWANIA usługowo - mieszkalne		
				14. INFORMACJA O OCHRONIE Nr i data wpisu do rejestru zabytków		
				16. RODZAJE ZAGROŻEŃ brak bieżącego remontu		
				15. STAN ZACHOWANIA zaniedbany	17. WPISUJĄCY DANE Iwona Gołembowska	18. DATA WYKONANIA EWIDENCJI 20.09.2010



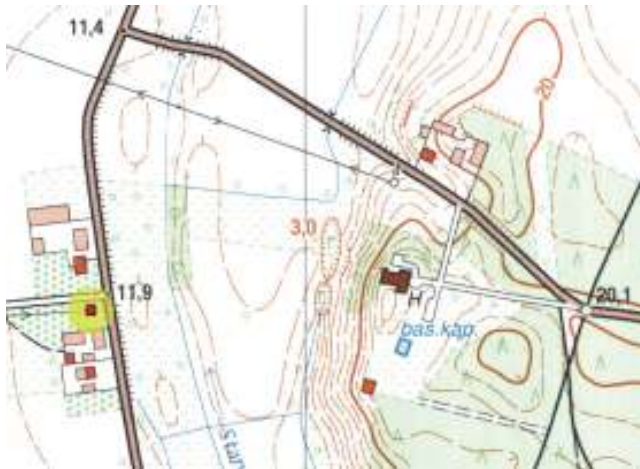
GEZ	KARTA ADRESOWA ZABYTKU NIERUCHOMEGO			377/469	
1. OBIEKT Remiza			5. MIEJSCOWOŚĆ PODZAMCZE		
2. OBECNA FUNKCJA remiza OSP	3. MATERIAŁ cegła	4. DATOWANIE pocz. XX w.		6. GMINA Kwidzyn	
19. UWAGI ELEMENTY ZACHOWANE: - budynek murowany z cegły licówki, - wrota w elewacji frontowej (zach.). ELEMENTY NOWE: - budynek został nadbudowany o wysokość ok. 1 m, - rozebrana została drewniana wieża, - zmieniono kształt dachu z namiotowego na czterospadowy z kalenicą wzdłuż drogi, - zamurowano wszystkie otwory okienne.			7. POWIAT Kwidzyński		
			8. WOJEWÓDZTWO pomorskie		
			9. KOD POCZTOWY 82-500		
			10. ADRES Podzamcze		
			11. LOKALIZACJA dz. nr 79/3		
			12. WŁASNOŚĆ Gmina Kwidzyn		
15. STAN ZACHOWANIA dobry			17. WPISUJĄCY DANE Iwona Gołębiewska	18. DATA WYKONANIA EWIDENCJI 20.09.2010	
19. UWAGI ELEMENTY ZACHOWANE: - budynek murowany z cegły licówki, - wrota w elewacji frontowej (zach.). ELEMENTY NOWE: - budynek został nadbudowany o wysokość ok. 1 m, - rozebrana została drewniana wieża, - zmieniono kształt dachu z namiotowego na czterospadowy z kalenicą wzdłuż drogi, - zamurowano wszystkie otwory okienne.				13. RODZAJ UŻYTKOWANIA remiza OSP	
				14. INFORMACJA O OCHRONIE Nr i data wpisu do rejestru zabytków	
16. RODZAJE ZAGROŻEŃ brak bieżącego remontu					



GEZ	KARTA ADRESOWA ZABYTKU NIERUCHOMEGO			378/469	
1. OBIEKT Cmentarz ewangelicki			5. MIEJSCOWOŚĆ PODZAMCZE		
2. OBECNA FUNKCJA nie użytkowany	3. MATERIAŁ nie dotyczy	4. DATOWANIE 2 poł. XIX w.		6. GMINA Kwidzyn	
19. UWAGI ELEMENTY ZACHOWANE: - starodrzew, - częściowo nagrobki.				7. POWIAT Kwidzyński	
				8. WOJEWÓDZTWO pomorskie	
				9. KOD POCZTOWY 82-500	
				10. ADRES Podzamcze	
				11. LOKALIZACJA dz. nr 263/9	
				12. WŁASNOŚĆ Skarb Państwa	
				13. RODZAJ UŻYTKOWANIA	nie użytkowany
15. STAN ZACHOWANIA zaniedbany			17. WPISUJĄCY DANE Iwona Gołębiewska	18. DATA WYKONANIA EWIDENCJI 20.09.2010	14. INFORMACJA O OCHRONIE Nr i data wpisu do rejestru zabytków
16. RODZAJE ZAGROŻEŃ brak bieżącej pielęgnacji					



GEZ	KARTA ADRESOWA ZABYTKU NIERUCHOMEGO			379/469		
1. OBIEKT Transformator I			5. MIEJSCOWOŚĆ PODZAMCZE			
2. OBECNA FUNKCJA techniczna	3. MATERIAŁ cegła	4. DATOWANIE pocz. XX w.		6. GMINA Kwidzyn		
19. UWAGI ELEMENTY ZACHOWANE: - transformator murowany, z cegły licówki, na wysokim cokole, - w górnej partii zdobiony tynkowanymi płycinami, - dach dwuspadowy, - otwór okienny zakryty deskową okiennicą. ELEMENTY NOWE: - pokrycie dachu blachodachówka, - drzwi metalowe.			7. POWIAT Kwidzyński			
			8. WOJEWÓDZTWO pomorskie			
			9. KOD POCZTOWY 82-500			
			10. ADRES Podzamcze			
			11. LOKALIZACJA po zachodniej stronie drogi do Marezy, dz. nr 49/1			
			12. WŁASNOŚĆ prywatna			
			15. STAN ZACHOWANIA dobry			17. WPISUJĄCY DANE Iwona Gołembowska
			13. RODZAJ UŻYTKOWANIA pomocnicze			
			14. INFORMACJA O OCHRONIE Nr i data wpisu do rejestru zabytków			
			16. RODZAJE ZAGROŻEŃ brak zagrożeń			



GEZ	KARTA ADRESOWA ZABYTKU NIERUCHOMEGO			380/469	
1. OBIEKT Transformator II			5. MIEJSCOWOŚĆ PODZAMCZE		
2. OBECNA FUNKCJA techniczna	3. MATERIAŁ cegła	4. DATOWANIE pocz. XX w.		6. GMINA Kwidzyn	
19. UWAGI ELEMENTY ZACHOWANE: - transformator murowany, z cegły licówki, na wysokim cokole, - w górnej partii zdobiony tynkowanymi płycinami, w ścianie południowej okno, w ścianie zachodniej ślepe okno, - dach dwuspadowy, - okno metalowe, stałe. ELEMENTY NOWE: - pokrycie dachu dachówka, esówka, - drzwi metalowe.			7. POWIAT Kwidziński		
			8. WOJEWÓDZTWO pomorskie		
			9. KOD POCZTOWY 82-500		
			10. ADRES Podzamcze		
			11. LOKALIZACJA po wsch. stronie drogi do Marezy, przy skrzyżowaniu do Tychnów, dz. nr 71/1		
			12. WŁASNOŚĆ Prywatna		
15. STAN ZACHOWANIA dobry	17. WPISUJĄCY DANE Iwona Gołembiowska	18. DATA WYKONANIA EWIDENCJI 20.09.2010		13. RODZAJ UŻYTKOWANIA pomocnicze	
			14. INFORMACJA O OCHRONIE Nr i data wpisu do rejestru zabytków		
			16. RODZAJE ZAGROŻEŃ brak zagrożeń		



GEZ	KARTA ADRESOWA ZABYTKU NIERUCHONEGO			381/469	
1. OBIEKT Transformator III				5. MIEJSCOWOŚĆ PODZAMCZE	
2. OBECNA FUNKCJA techniczna	3. MATERIAŁ cegła	4. DATOWANIE p. XX w.		6. GMINA Kwidzyn	
19. UWAGI ELEMENTY ZACHOWANE: - transformator murowany, z cegły licówki, kryty daszkiem namiotowym (dachówka esówka), - w połowie wysokości bryły ściany zdobione tynkowanymi płycinami w kształcie prostokątów leżących, - ściany zwieńczone profilowanym gzymsem. ELEMENTY NOWE: - drzwi metalowe.				7. POWIAT Kwidziński	
				8. WOJEWÓDZTWO pomorskie	
				9. KOD POCZTOWY 82-500	
				10. ADRES Podzamcze	
				11. LOKALIZACJA po wsch. stronie drogi do Marezy, dz. nr 293/1	
				12. WŁASNOŚĆ Prywatna	
15. STAN ZACHOWANIA dobry				13. RODZAJ UŻYTKOWANIA pomocnicze	
17. WPISUJĄCY DANE Iwona Gołębiewska		18. DATA WYKONANIA EWIDENCJI 20.09.2010		14. INFORMACJA O OCHRONIE Nr i data wpisu do rejestru zabytków 16. RODZAJE ZAGROŻEŃ brak zagrożeń	

