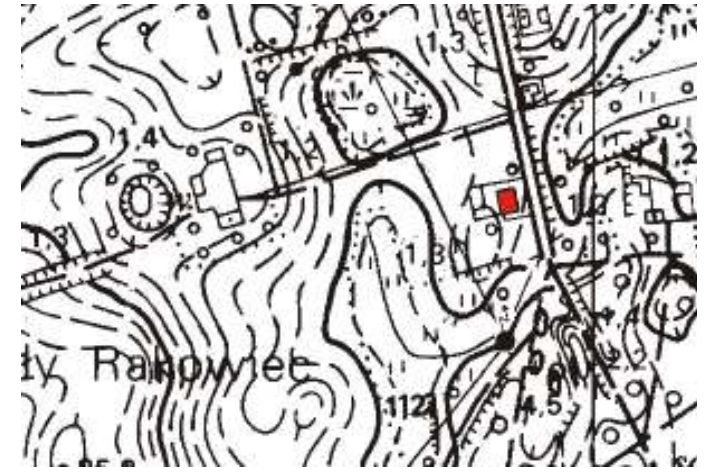


GEZ	KARTA ADRESOWA ZABYTKU NIERUCHOMEGO			382/469	
1. OBIEKT Budynek mieszkalny			5. MIEJSCOWOŚĆ RAKOWICE		
2. OBECNA FUNKCJA mieszkalna	3. MATERIAŁ cegła	4. DATOWANIE pocz. XX w.		6. GMINA Kwidzyn	
19. UWAGI ELEMENTY ZACHOWANE: - budynek murowany, otynkowany, na niskim cokole, z dachem dwuspadowym, krytym dachówką esówką, - elewacje nad oknami zdobione profilowanymi gzymsami, elewacja frontowa i tylna (wsch. i zach.) dodatkowo zwieńczone profilowanym gzymsem koronującym, - okno w szczycie południowym oryginalne, - drzwi płycinowo-ramowe. ELEMENTY NOWE: - większość okien współczesnych, drewnianych.			7. POWIAT Kwidzyński		
			8. WOJEWÓDZTWO pomorskie		
			9. KOD POCZTOWY 82-500		
			10. ADRES Rakowice 18		
			11. LOKALIZACJA dz. nr 112/2		
			12. WŁASNOŚĆ prywatna		
			15. STAN ZACHOWANIA dobry	17. WPISUJĄCY DANE Iwona Gołębiewska	18. DATA WYKONANIA EWIDENCJI 20.09.2010
			14. INFORMACJA O OCHRONIE Nr i data wpisu do rejestru zabytków		
			16. RODZAJE ZAGROŻEŃ brak zagrożeń		



GEZ	KARTA ADRESOWA ZABYTKU NIERUCHOMEGO			383/469	
1. OBIEKT Cmentarz ewangelicki			5. MIEJSCOWOŚĆ RAKOWICE		
2. OBECNA FUNKCJA nie użytkowany	3. MATERIAŁ nie dotyczy	4. DATOWANIE 2 poł. XIX w.		6. GMINA Kwidzyn	
19. UWAGI ELEMENTY ZACHOWANE: - starodrzew, - część nagrobków.			7. POWIAT Kwidzyński		
			8. WOJEWÓDZTWO pomorskie		
			9. KOD POCZTOWY 82-500		
			10. ADRES Rakowice		
			11. LOKALIZACJA dz. nr 334/6		
			12. WŁASNOŚĆ Skarb Państwa		
			13. RODZAJ UŻYTKOWANIA		nie użytkowany
15. STAN ZACHOWANIA zaniedbany			17. WPISUJĄCY DANE Iwona Gołębiewska	18. DATA WYKONANIA EWIDENCJI 20.09.2010	
			14. INFORMACJA O OCHRONIE Nr i data wpisu do rejestru zabytków		
			16. RODZAJE ZAGROŻEŃ brak bieżącej pielęgnacji		

