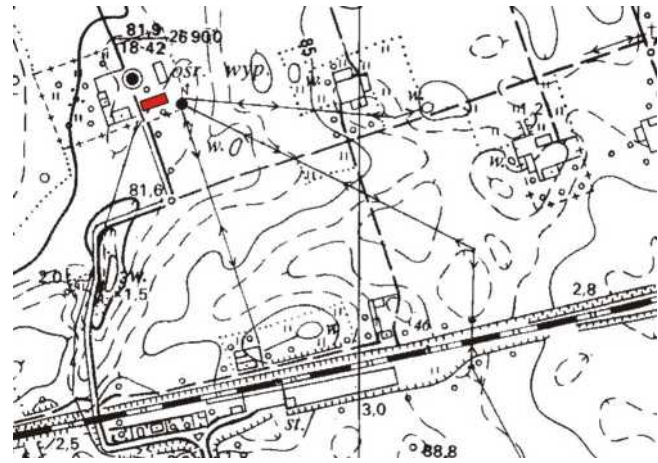


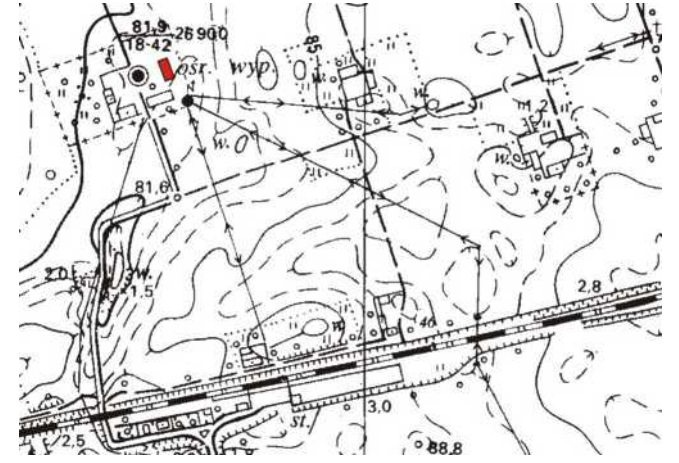
GEZ	KARTA ADRESOWA ZABYTKU NIERUCHOMEGO			384/469	
1. OBIEKT Dwór			5. MIEJSCOWOŚĆ RAKOWIEC		
2. OBECNA FUNKCJA mieszkalna	3. MATERIAŁ cegła	4. DATOWANIE kon. XIX w.		6. GMINA Kwidzyn	
19. UWAGI ELEMENTY ZACHOWANE: - budynek murowany, otynkowany, na niskiej podmurówce, z dachem czterospadowym, - naroża elewacji boniowane, - okna na do połowy wysokości od góry ujęte prostymi opaskami, - wszystkie elewacje nad oknami zdobione prostym gzymsem, - w elewacjach bocznych para boniowanych lizen dzieląca elewacje na trzy równe części, - w elewacji południowej ośmioboczny, niski, murowany ganek, na jego dachu balkon z tralkową balustradą. ELEMENTY NOWE: - w dachu współczesne lukarny kryte dwuspadowymi dachami, - okna drewniane i PCV, - drzwi drewniane.			7. POWIAT Kwidzyński		
			8. WOJEWÓDZTWO Pomorskie		
			9. KOD POCZTOWY 82-500		
			10. ADRES Rakowiec, ul. Cicha 8		
			11. LOKALIZACJA dz. nr 77		
			12. WŁASNOŚĆ prywatna		
15. STAN ZACHOWANIA dobry	17. WPISUJĄCY DANE Iwona Gołembowska	18. DATA WYKONANIA EWIDENCJI 20.09.2010	13. RODZAJ UŻYTKOWANIA mieszkalna		
			14. INFORMACJA O OCHRONIE Nr i data wpisu do rejestru zabytków		
			16. RODZAJE ZAGROŻEŃ brak zagrożeń		



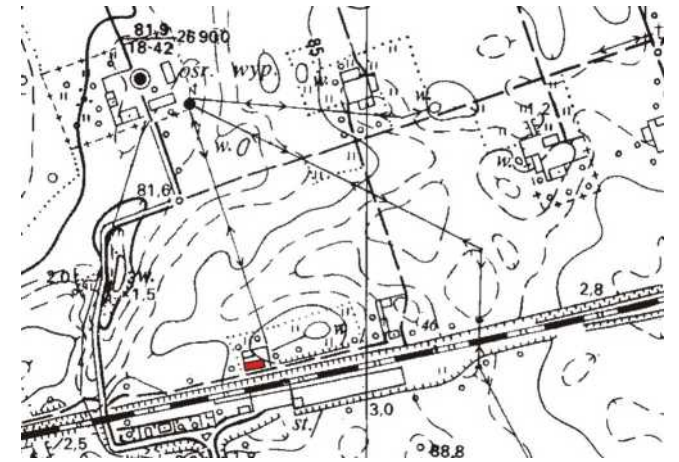
GEZ	KARTA ADRESOWA ZABYTKU NIERUCHOMEGO			385/469	
1. OBIEKT Stajnia			5. MIEJSCOWOŚĆ RAKOWIEC		
2. OBECNA FUNKCJA pomocnicza	3. MATERIAŁ cegła	4. DATOWANIE kon. XIX w.		6. GMINA Kwidzyn	
19. UWAGI ELEMENTY ZACHOWANE: - budynek murowany, z cegły licówki, z dachem dwuspadowym, krytym dachówką holenderką, - elewacje zdobione nad otworami okiennymi gzymsami rolkowymi, zwieńczone gzymsem kostkowym, - otwory okienne i drzwiowe zwieńczone łukiem odcinkowym, - okna metalowe, uchylne, - drzwi deskowe.			7. POWIAT Kwidzyński		
			8. WOJEWÓDZTWO pomorskie		
			9. KOD POCZTOWY 82-500		
			10. ADRES Rakowiec, ul. Cicha 8		
			11. LOKALIZACJA dz. nr 77		
			12. WŁASNOŚĆ prywatna		
			13. RODZAJ UŻYTKOWANIA		pomocnicza
15. STAN ZACHOWANIA zaniedbany			17. WPISUJĄCY DANE Iwona Gołembowska	18. DATA WYKONANIA EWIDENCJI 20.09.2010	
			16. RODZAJE ZAGROŻEŃ brak bieżących remontów		
14. INFORMACJA O OCHRONIE Nr i data wpisu do rejestru zabytków					



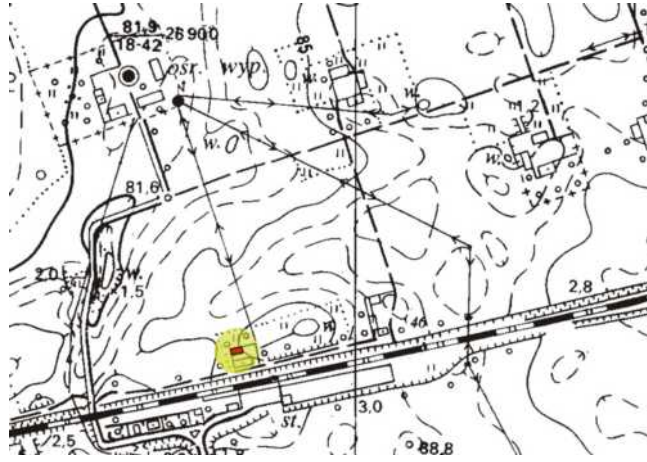
GEZ	KARTA ADRESOWA ZABYTKU NIERUCHOMEGO			386/469		
1. OBIEKT Budynek gospodarczy			5. MIEJSCOWOŚĆ RAKOWIEC			
2. OBECNA FUNKCJA pomocnicza	3. MATERIAŁ cegła	4. DATOWANIE kon. XIX w.		6. GMINA Kwidzyn		
19. UWAGI ELEMENTY ZACHOWANE: - budynek murowany, z cegły licówki, z dachem dwuspadowym, krytym dachówką holenderką, - elewacje zdobione nad otworami okiennymi gzymsami rolkowymi, zwieńczone gzymsem kostkowym, - otwory okienne i drzwiowe zwieńczone łukiem odcinkowym, - okna metalowe, uchylne, - wrota deskowe. ELEMENTY NOWE: - część otworów okiennych i drzwiowych ma zmieniony wykrój na prostokątny, - okna i wrota w zmienionych otworach – drewniane.			7. POWIAT Kwidzyński			
			8. WOJEWÓDZTWO pomorskie			
			9. KOD POCZTOWY 82-500			
			10. ADRES Rakowiec, ul. Cicha 8			
			11. LOKALIZACJA dz. nr 77			
			12. WŁASNOŚĆ prywatna			
			15. STAN ZACHOWANIA zaniedbany			17. WPISUJĄCY DANE Iwona Gołębiewska
			13. RODZAJ UŻYTKOWANIA pomocnicza			
			14. INFORMACJA O OCHRONIE Nr i data wpisu do rejestru zabytków			
			16. RODZAJE ZAGROŻEŃ brak bieżącego remontu			



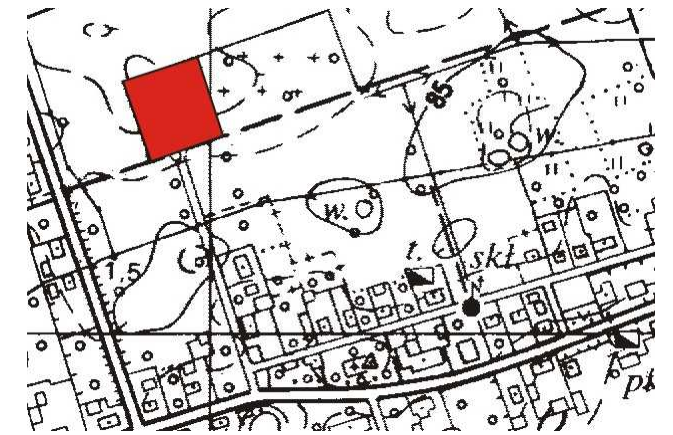
GEZ	KARTA ADRESOWA ZABYTKU NIERUCHOMEGO			387/469		
1. OBIEKT Czworak			5. MIEJSCOWOŚĆ RAKOWIEC			
2. OBECNA FUNKCJA mieszkalna	3. MATERIAŁ cegła	4. DATOWANIE kon. XIX w.		6. GMINA Kwidzyn		
19. UWAGI ELEMENTY ZACHOWANE: - budynek murowany, z cegły licówki, z dachem dwuspadowym, przekrytym dachówką holenderką, - w elewacji północnej facjata kryta dachem jednospadowym, - otwory okienne i drzwiowe zwieńczone łukiem odcinkowym, nad oknami naczółki w postaci gzymsu o wykroju łuku odcinkowego, - elewacje zwieńczone gzymsem rolkowym, - w szczycie elewacji zachodniej oryginalne okno. ELEMENTY NOWE: - fragment elewacji południowej i północnej (3 i 4 oś od zachodu) ocieplony styropianem, - okna PCV.			7. POWIAT Kwidzyński			
			8. WOJEWÓDZTWO pomorskie			
			9. KOD POCZTOWY 82-500			
			10. ADRES Rakowiec, ul. Cicha 19			
			11. LOKALIZACJA dz. nr 85			
			12. WŁASNOŚĆ prywatna			
			15. STAN ZACHOWANIA zaniedbany			17. WPISUJĄCY DANE Iwona Gołębiewska
			13. RODZAJ UŻYTKOWANIA mieszkalna			
						14. INFORMACJA O OCHRONIE Nr i data wpisu do rejestru zabytków
						16. RODZAJE ZAGROŻEŃ brak bieżącego remontu



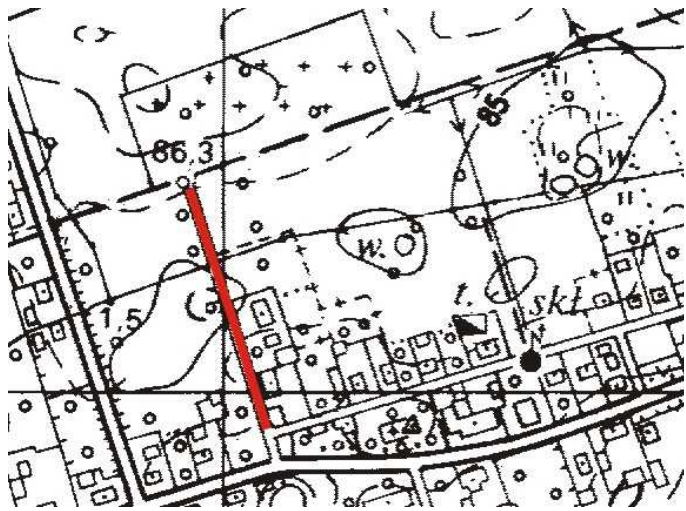
GEZ	KARTA ADRESOWA ZABYTKU NIERUCHOMEGO			388/469	
1. OBIEKT Budynek gospodarczy			5. MIEJSCOWOŚĆ RAKOWIEC		
2. OBECNA FUNKCJA gospodarcza	3. MATERIAŁ cegła	4. DATOWANIE pocz. XX w.		6. GMINA Kwidzyn	
19. UWAGI ELEMENTY ZACHOWANE: <ul style="list-style-type: none"> - budynek murowany, z cegły licówki, kryty dachówką zakładkową, - otwory drzwiowe zwieńczone łukiem odcinkowym, - elewacje wzdłużne (pn. i pd.) zwieńczone profilowanym gzymsem, - szczyty elewacji bocznych (pn. i pd.) ujęte od góry gzymsem kostkowym, - drzwi deskowe. ELEMENTY NOWE: - wykroj drzwi na pierwszej osi od zachodu zmieniony na prostokątne.				7. POWIAT Kwidzyński	
				8. WOJEWÓDZTWO pomorskie	
				9. KOD POCZTOWY 82-500	
				10. ADRES Rakowiec, ul. Cicha 19	
				11. LOKALIZACJA dz. nr 85	
				12. WŁASNOŚĆ prywatna	
				13. RODZAJ UŻYTKOWANIA	pomocnicze
15. STAN ZACHOWANIA zaniedbany		17. WPISUJĄCY DANE Iwona Gołombiowska	18. DATA WYKONANIA EWIDENCJI 20.11.2010	16. RODZAJE ZAGROŻEŃ brak bieżącego remontu	
14. INFORMACJA O OCHRONIE Nr i data wpisu do rejestru zabytków					



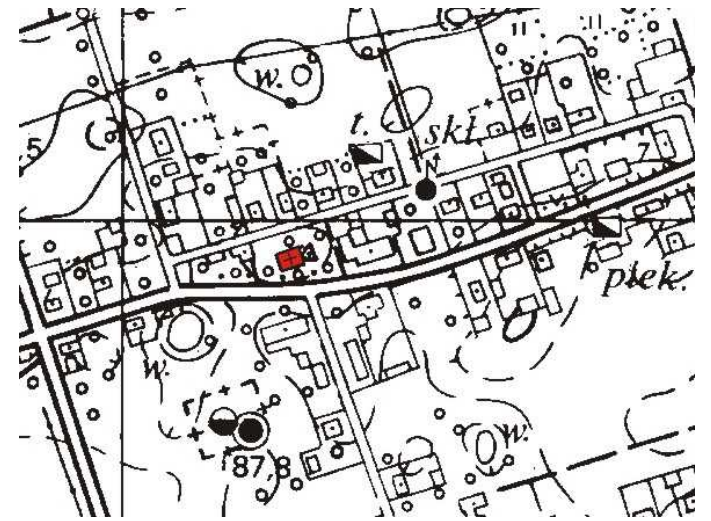
GEZ	KARTA ADRESOWA ZABYTKU NIERUCHOMEGO			389/469	
1. OBIEKT Cmentarz			5. MIEJSCOWOŚĆ RAKOWIEC		
2. OBECNA FUNKCJA Sakralna	3. MATERIAŁ nie dotyczy	4. DATOWANIE 2 poł. XIX w.		6. GMINA Kwidzyn	
19. UWAGI ELEMENTY ZACHOWANE: - starodrzew, - częściowo nagrobki, - fragmenty ogrodzenia.			7. POWIAT Kwidzyński		
			8. WOJEWÓDZTWO pomorskie		
			9. KOD POCZTOWY 82-500		
			10. ADRES Rakowiec		
			11. LOKALIZACJA po wsch. stronie drogi na stację kolejową, dz. nr 265		
			12. WŁASNOŚĆ Parafia Rzymsko-Katolicka w Rakowcu		
			13. RODZAJ UŻYTKOWANIA		sakralna
15. STAN ZACHOWANIA zaniedbany			17. WPISUJĄCY DANE Iwona Gołębiewska	18. DATA WYKONANIA EWIDENCJI 20.09.2010	
			16. RODZAJE ZAGROŻEŃ brak bieżącej pielęgnacji		



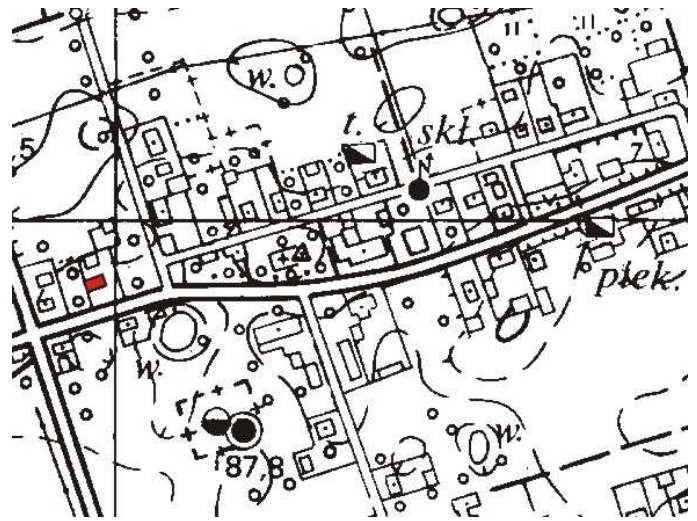
GEZ	KARTA ADRESOWA ZABYTKU NIERUCHOMEGO			390/469		
1. OBIEKT Aleja dojazdowa do cmentarza			5. MIEJSCOWOŚĆ RAKOWIEC			
2. OBECNA FUNKCJA aleja	3. MATERIAŁ nie dotyczy	4. DATOWANIE pocz. XX w.		6. GMINA Kwidzyn		
19. UWAGI ELEMENTY ZACHOWANE: - lipy o koronach kształtowanych w formie kul. ELEMENTY NOWE: - nawierzchnia alei z trylinek.			7. POWIAT Kwidzyński			
			8. WOJEWÓDZTWO pomorskie			
			9. KOD POCZTOWY 82-500			
			10. ADRES Rakowiec			
			11. LOKALIZACJA od ul. Kwidzyńskiej w kierunku cmentarza, dz. nr 296			
			12. WŁASNOŚĆ Gmina Kwidzyn			
			13. RODZAJ UŻYTKOWANIA		nie dotyczy	
15. STAN ZACHOWANIA dobry			17. WPISUJĄCY DANE Iwona Gołembowska	18. DATA WYKONANIA EWIDENCJI 20.09.2010		
			16. RODZAJE ZAGROŻEŃ brak zagrożeń			
14. INFORMACJA O OCHRONIE Nr i data wpisu do rejestru zabytków						



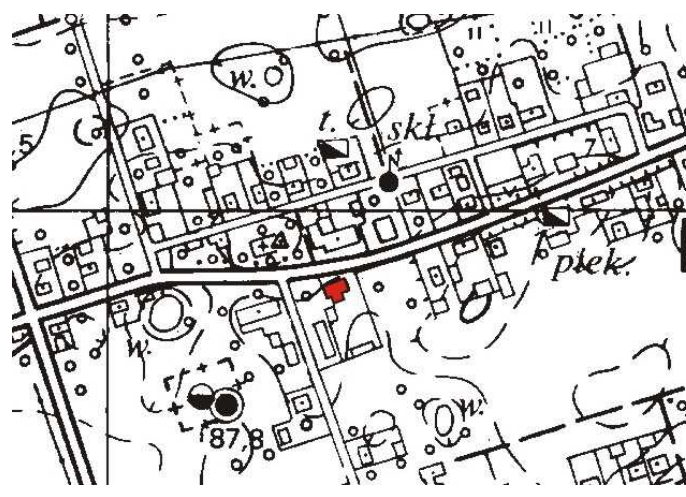
GEZ	KARTA ADRESOWA ZABYTKU NIERUCHOMEGO			391/469	
1. OBIEKT Kościół parafialny pw. Św. Antoniego			5. MIEJSCOWOŚĆ RAKOWIEC		
2. OBECNA FUNKCJA sakralna	3. MATERIAŁ cegła	4. DATOWANIE I. 1330-1340, przeb. I. 1722-1725		6. GMINA Kwidzyn	
19. UWAGI ELEMENTY ZACHOWANE: murowany, z cegły licówki, na kamiennej podmurówce, kryty dachem dwuspadowym, jednonawowy, orientowany, od strony wschodniej wieża na rzucie kwadratu, kryta dachem namiotowym, od zachodu niska kruchta, kryta dachem dwuspadowym. Otwór drzwiowy w kruchcie oraz w elewacji pd. korpusu zwieńczony łukiem ostrym, otwór drzwiowy w wieży zwieńczony łukiem odcinkowym, otwory okienne w korpusie zwieńczone łukiem pełnym, otwory okienne w wieży zwieńczone łukiem ostrym. Elewacja pd. i pn korpusu i kruchty zwieńczona drewnianym gzymsem. Elewacja zachodnia zwieńczona szczytem schodkowym zdobionym blendami i sterczynami, szczyt kruchty trójkątny zdobiony sterczynami. Wieża zdobiona w górnej partii blendami i bogato profilowanym gzymsem koronującym. W elewacji południowej korpusu blenda z figurą Św. Antoniego. ELEMENTY NOWE: - pokrycie dachu dachówka esówka, - współczesne witraże.			7. POWIAT Kwidzyński		
			8. WOJEWÓDZTWO pomorskie		
			9. KOD POCZTOWY 82-500		
			10. ADRES Rakowiec, ul. Kwidzyńska		
			11. LOKALIZACJA dz. nr 330		
			12. WŁASNOŚĆ Parafia Rzymsko-Katolicka w Rakowcu		
			13. RODZAJ UŻYTKOWANIA	sakralna	
14. INFORMACJA O OCHRONIE Nr i data wpisu do rejestru zabytków	Nr 836, z dn. 24.04.1975 r.				
15. STAN ZACHOWANIA dobry	17. WPISUJĄCY DANE Iwona Gołembiewska	18. DATA WYKONANIA EWIDENCJI 20.09.2010	16. RODZAJE ZAGROŻEŃ brak zagrożeń		



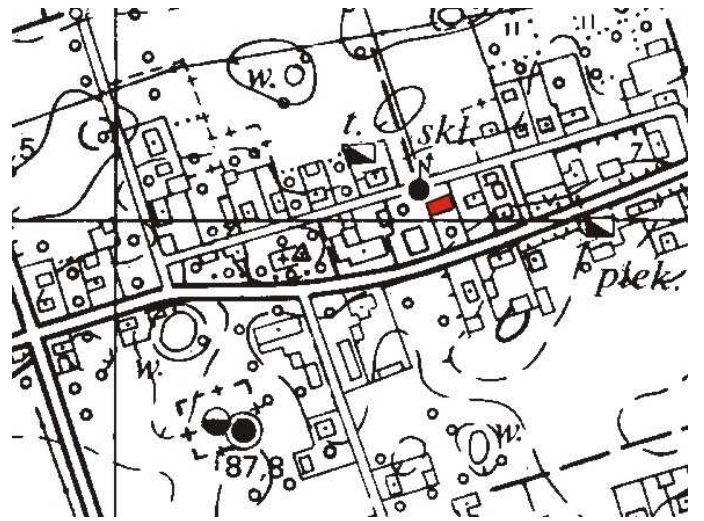
GEZ	KARTA ADRESOWA ZABYTKU NIERUCHOMEGO			392/469		
1. OBIEKT Budynek mieszkalny			5. MIEJSCOWOŚĆ RAKOWIEC			
2. OBECNA FUNKCJA mieszkalna	3. MATERIAŁ cegła	4. DATOWANIE 1935 r.		6. GMINA Kwidzyn		
19. UWAGI ELEMENTY ZACHOWANE: - budynek murowany, z cegły licówki, na kamiennej podmurówce z dachem dwuspadowym, krytym dachówką zakładkową, - w elewacji frontowej facjata, - elewacje zwieńczone gzymsem kostkowym, - otwory okienne i drzwiowe zwieńczone łukiem odcinkowym, nad otworami naczółki w postaci gzymsu o wykroju łuku odcinkowego, - większość okien skrzynkowych, - w szczycie facjaty data "1935". ELEMENTY NOWE: - dwa okna w elewacji frontowej i dwa okna w elewacji tylnej – PCV, - drzwi współczesne, drewniane.			7. POWIAT Kwidzyński			
			8. WOJEWÓDZTWO pomorskie			
			9. KOD POCZTOWY 82-500			
			10. ADRES Rakowiec, ul. Kwidzyńska 21			
			11. LOKALIZACJA dz. nr 294			
			12. WŁASNOŚĆ Skarb Państwa			
			13. RODZAJ UŻYTKOWANIA		mieszkalne	
15. STAN ZACHOWANIA dobry			17. WPISUJĄCY DANE Iwona Gołembowska		18. DATA WYKONANIA EWIDENCJI 20.09.2010	
			14. INFORMACJA O OCHRONIE Nr i data wpisu do rejestru zabytków			
16. RODZAJE ZAGROŻEŃ brak zagrożeń						



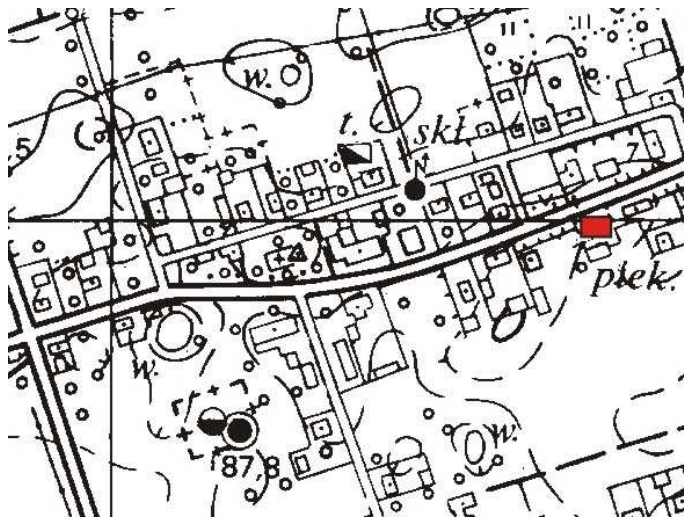
GEZ	KARTA ADRESOWA ZABYTKU NIERUCHOMEGO			393/469		
1. OBIEKT Budynek mieszkalny			5. MIEJSCOWOŚĆ RAKOWIEC			
2. OBECNA FUNKCJA mieszkalna	3. MATERIAŁ cegła	4. DATOWANIE pocz. XIX w.		6. GMINA Kwidzyn		
19. UWAGI ELEMENTY ZACHOWANE: - budynek murowany, otynkowany, na wysokiej kamiennej podmurówce, z dachem dwuspadowym, krytym blachą na rąbek stojący, - oryginalna stolarka okienna – okna skrzynkowe. ELEMENTY NOWE: - do elewacji tylnej przylega niska dobudówka, kryta dachem płaskim (papa), - drzwi współczesne, drewniane.			7. POWIAT Kwidzyński			
			8. WOJEWÓDZTWO pomorskie			
			9. KOD POCZTOWY 82-500			
			10. ADRES Rakowiec, ul. Kwidzyńska 26			
			11. LOKALIZACJA dz. nr 440			
			12. WŁASNOŚĆ Parafia Rzymsko-Katolicka w Rakowcu			
15. STAN ZACHOWANIA dobry			17. WPISUJĄCY DANE Iwona Gołembowska	18. DATA WYKONANIA EWIDENCJI 20.09.2010	13. RODZAJ UŻYTKOWANIA mieszkalne 14. INFORMACJA O OCHRONIE Nr i data wpisu do rejestru zabytków Nr 836 z dn. 24.04.1975 r. 16. RODZAJE ZAGROŻEŃ brak zagrożeń	



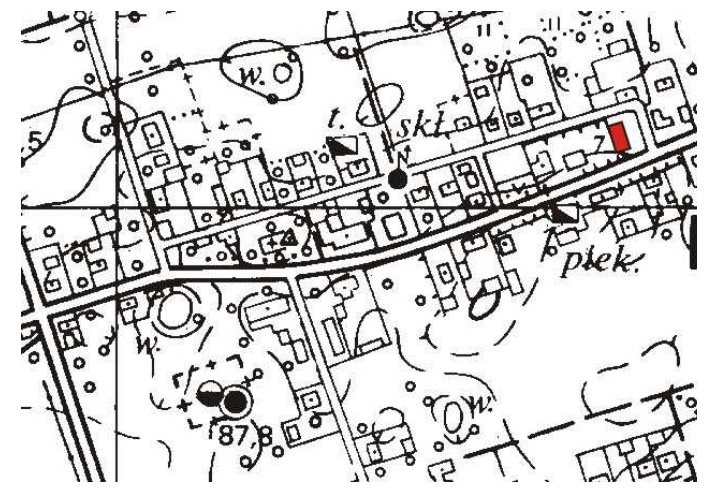
GEZ	KARTA ADRESOWA ZABYTKU NIERUCHOMEGO			394/469	
1. OBIEKT Budynek mieszkalny			5. MIEJSCOWOŚĆ RAKOWIEC		
2. OBECNA FUNKCJA mieszkalna	3. MATERIAŁ cegła	4. DATOWANIE 1934 r.		6. GMINA Kwidzyn	
19. UWAGI ELEMENTY ZACHOWANE: - budynek murowany, z cegły licówki, na niskim, otynkowanym cokole, z dachem dwuspadowym, krytym dachówką holenderką, w elewacji frontowej (pd.) facjata zwieńczona trójkątnym szczytem (przekryta dachem dwuspadowym), - otwory okienne i drzwiowe zwieńczone łukiem odcinkowym, - elewacje nad otworami okiennymi zdobione gzymsem rolkowym, nad otworami okiennymi i drzwiowymi naczółki w postaci gzymsu o wykroju łuku odcinkowego, - elewacje wzdłużne (pn. i pd.), szczyty elewacji bocznych oraz szczyt facjaty - zwieńczone gzymsem kostkowym, - w szczycie facjaty inicjały „FR” i data 1934, - na osi elewacji frontowej drewniana, przeszklona weranda, z dachem dwuspadowym. ELEMENTY NOWE: - na pierwszej osi od zachodu elewacji tylnej drewniana, przeszklona weranda, kryta dachem wielospadowym (eternit), - do elewacji wschodniej przylega niski, drewniany garaż, kryty dachem jednospadowym (papa)			7. POWIAT Kwidzyński		
			8. WOJEWÓDZTWO pomorskie		
			9. KOD POCZTOWY 82-500		
			10. ADRES Rakowiec, ul. Kwidzyńska 28		
			11. LOKALIZACJA dz. nr 335/6		
			12. WŁASNOŚĆ Prywatna/Gmina Kwidzyn		
15. STAN ZACHOWANIA zaniedbany	17. WPISUJĄCY DANE Iwona Gołembowska	18. DATA WYKONANIA EWIDENCJI 20.09.2010	13. RODZAJ UŻYTKOWANIA mieszkalne		
			14. INFORMACJA O OCHRONIE Nr i data wpisu do rejestru zabytków		
			16. RODZAJE ZAGROŻEŃ brak bieżącego remontu		



GEZ	KARTA ADRESOWA ZABYTKU NIERUCHOMEGO			395/469	
1. OBIEKT Budynek mieszkalny			5. MIEJSCOWOŚĆ RAKOWIEC		
2. OBECNA FUNKCJA usługowa	3. MATERIAŁ cegła	4. DATOWANIE pocz. XX w.		6. GMINA Kwidzyn	
19. UWAGI ELEMENTY ZACHOWANE: - budynek murowany, z cegły licówki, na kamiennej podmurówce z dachem dwuspadowym, krytym dachówką esówką, - w elewacji frontowej facjata, - elewacje nad otworami okiennymi zdobione gzymsem rolkowym, nad otworami okiennymi i drzwiami naczółki w postaci gzymsu o wykroju łuku odcinkowego, elewacje zwieńczone gzymsem kostkowym, - otwory okienne i drzwiowe zwieńczone łukiem odcinkowym, nad otworami naczółki w postaci gzymsu o wykroju łuku odcinkowego, - większość okien oryginalnych, - drzwi klepkowe. ELEMENTY NOWE: - w elewacji frontowej w parterze – dwa okna PCV, w szczycie facjaty – okno PCV, - elewacja wschodnia otynkowana na poziomie parteru, - od zachodu przylega niska otynkowana przybudówka, kryta dachem jednospadowym (papa).			7. POWIAT Kwidzyński		
			8. WOJEWÓDZTWO pomorskie		
			9. KOD POCZTOWY 82-500		
			10. ADRES Rakowiec, ul. Kwidzyńska 32		
			11. LOKALIZACJA dz. nr 444/1, 444/2, 445/3, 445/5		
			12. WŁASNOŚĆ Prywatna/Gmina Kwidzyn		
15. STAN ZACHOWANIA zaniedbany			17. WPISUJĄCY DANE Iwona Gołembowska	18. DATA WYKONANIA EWIDENCJI 20.09.2010 brak bieżącego remontu	
			13. RODZAJ UŻYTKOWANIA usługowe		
			14. INFORMACJA O OCHRONIE Nr i data wpisu do rejestru zabytków		
			16. RODZAJE ZAGROŻEŃ		



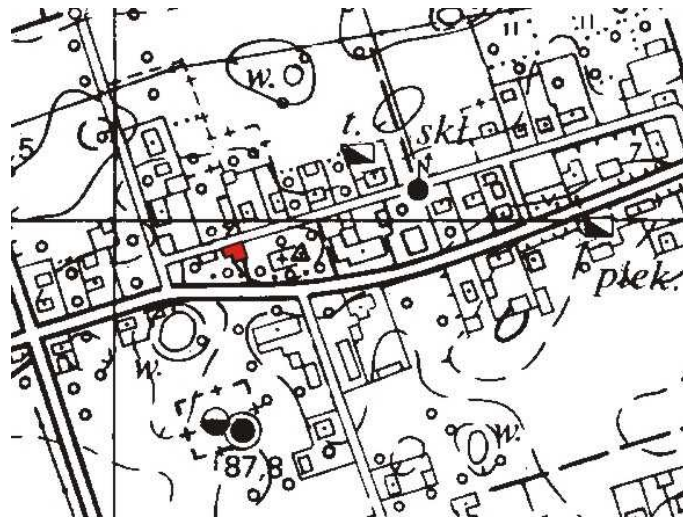
GEZ	KARTA ADRESOWA ZABYTKU NIERUCHOMEGO			396/469		
1. OBIEKT Budynek mieszkalny			5. MIEJSCOWOŚĆ RAKOWIEC			
2. OBECNA FUNKCJA mieszkalna	3. MATERIAŁ cegła	4. DATOWANIE pocz. XX w.		6. GMINA Kwidzyn		
19. UWAGI ELEMENTY ZACHOWANE: - budynek murowany, otynkowany, z dachem dwuspadowym, krytym dachówką esówką, - elewacje wsch. i zach. zwieńczone profilowanym gzymsem, - drzwi płycinowo-ramowe, górna płycina zastonięta płytą pilśniową, - większość okien oryginalnych. ELEMENTY NOWE: - w elewacji tylnej niska przybudówka, kryta dachem jednospadowym (papa), - jedno okno w elewacji tylnej (zach.), dwa okna w elewacji południowej – PCV, dwa okna w elewacji wschodniej – drewniane.			7. POWIAT Kwidzyński			
			8. WOJEWÓDZTWO pomorskie			
			9. KOD POCZTOWY 82-500			
			10. ADRES Rakowiec, ul. Kwidzyńska 35			
			11. LOKALIZACJA dz. nr 340			
			12. WŁASNOŚĆ Prywatna/Gmina Kwidzyn			
			15. STAN ZACHOWANIA zaniedbany			17. WPISUJĄCY DANE Iwona Gołębiewska
				13. RODZAJ UŻYTKOWANIA mieszkalne		
				14. INFORMACJA O OCHRONIE Nr i data wpisu do rejestru zabytków		
16. RODZAJE ZAGROZEŃ brak bieżącego remontu						



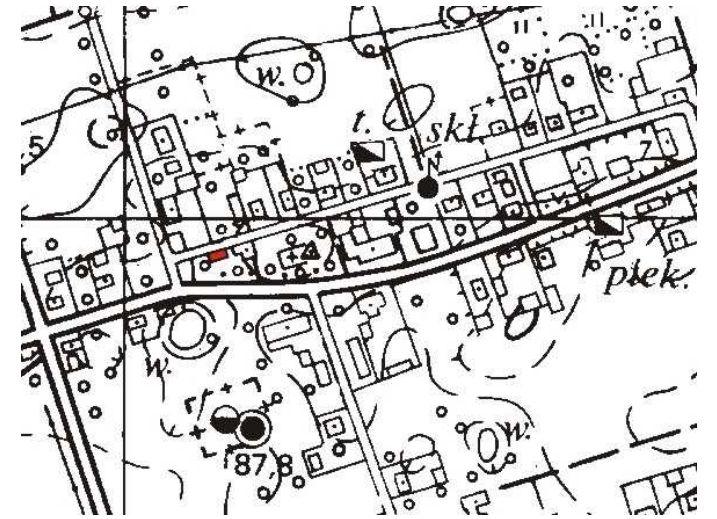
GEZ	KARTA ADRESOWA ZABYTKU NIERUCHOMEGO			397/469		
1. OBIEKT Budynek mieszkalny			5. MIEJSCOWOŚĆ RAKOWIEC			
2. OBECNA FUNKCJA mieszkalna	3. MATERIAŁ cegła	4. DATOWANIE pocz. XX w.		6. GMINA Kwidzyn		
19. UWAGI ELEMENTY ZACHOWANE: - budynek murowany, z cegły licówki, na niskim cokole, z dachem dwuspadowym, krytym dachówką esówką, - elewacje zwieńczone gzymsem kostkowym, - okna w szczycie zach. i wsch. oryginalne. ELEMENTY NOWE: - okna PCV.			7. POWIAT Kwidzyński			
			8. WOJEWÓDZTWO pomorskie			
			9. KOD POCZTOWY 82-500			
			10. ADRES Rakowiec, ul. Kwidzyńska 48			
			11. LOKALIZACJA dz. nr 234			
			12. WŁASNOŚĆ prywatna			
			15. STAN ZACHOWANIA dobry			17. WPISUJĄCY DANE Iwona Gołębiewska
			13. RODZAJ UŻYTKOWANIA mieszkalne			
			14. INFORMACJA O OCHRONIE Nr i data wpisu do rejestru zabytków			
			16. RODZAJE ZAGROŻEŃ brak zagrożeń			



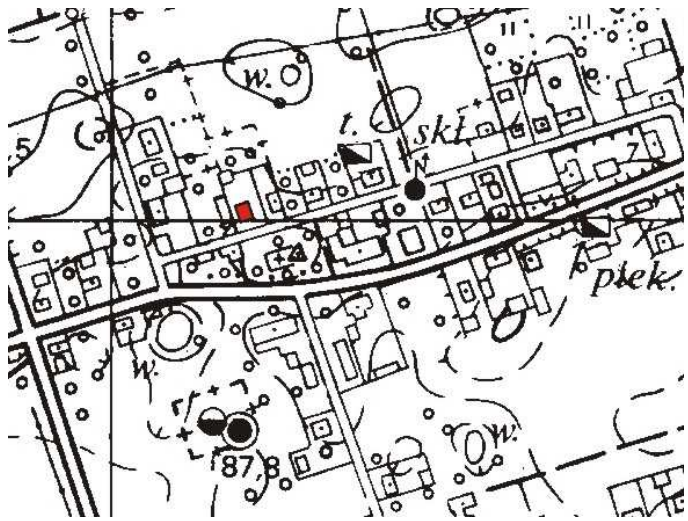
GEZ	KARTA ADRESOWA ZABYTKU NIERUCHOMEGO			398/469	
1. OBIEKT Organistówka			5. MIEJSCOWOŚĆ RAKOWIEC		
2. OBECNA FUNKCJA mieszkalna	3. MATERIAŁ cegła	4. DATOWANIE ost. ćw. XIX w.		6. GMINA Kwidzyn	
19. UWAGI ELEMENTY ZACHOWANE: - budynek murowany, z cegły licówki, na niskiej kamiennej podmurówce, - złożony z dwóch brył, na rzucie prostokąta, ustawionych prostopadle do siebie, część wschodnia dwukondygnacyjna z dachem dwuspadowym, krytym dachówką karpiówką, część zachodnia jednokondygnacyjna, z dachem dwuspadowym, krytym dachówką holenderką, - szczyty części wschodniej zdobione sterczynami, - elewacje obu części zwieńczone prostym gzymsem, - otwory okienne i drzwiowe w obu częściach zwieńczone łukiem odcinkowym, - drzwi główne – klepkowe. ELEMENTY NOWE: - okna PCV, - w elewacji południowej otwór okienny zamieniony na drzwiowy – drzwi PCV.			7. POWIAT Kwidzyński		
			8. WOJEWÓDZTWO Pomorskie		
			9. KOD POCZTOWY 82-500		
			10. ADRES Rakowiec, ul. Polna 1		
			11. LOKALIZACJA dz. nr 329		
			12. WŁASNOŚĆ Skarb Państwa		
15. STAN ZACHOWANIA dobry			17. WPISUJĄCY DANE Iwona Gołembowska	18. DATA WYKONANIA EWIDENCJI 20.09.2010	13. RODZAJ UŻYTKOWANIA mieszkalne
			14. INFORMACJA O OCHRONIE Nr i data wpisu do rejestru zabytków		
			16. RODZAJE ZAGROŻEŃ brak bieżącego remontu		



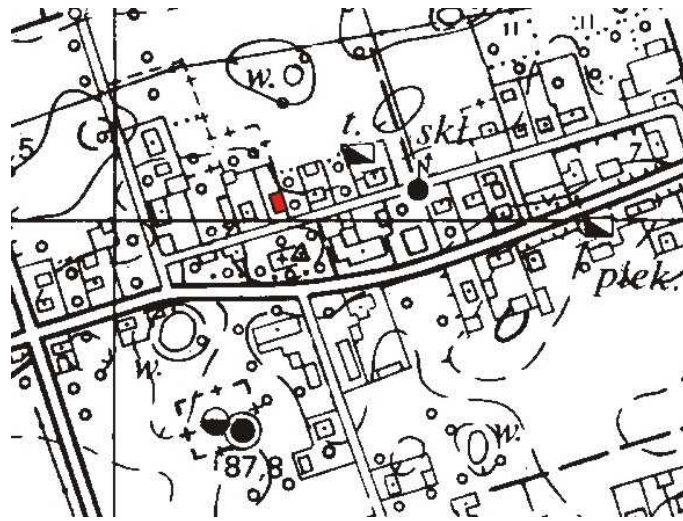
GEZ	KARTA ADRESOWA ZABYTKU NIERUCHOMEGO			399/469	
1. OBIEKT Budynek gospodarczy			5. MIEJSCOWOŚĆ RAKOWIEC		
2. OBECNA FUNKCJA pomocnicza	3. MATERIAŁ cegła	4. DATOWANIE pocz. XX w.		6. GMINA Kwidzyn	
19. UWAGI ELEMENTY ZACHOWANE: - budynek murowany, z cegły licówki, z dachem dwuspadowym, krytym papą, - otwory okienne i drzwiowe zwieńczone łukiem odcinkowym, - okna metalowe, stałe, - drzwi deskowe. ELEMENTY NOWE: - w elewacji pn. przebudowany otwór drzwiowy – zwieńczony prosto.			7. POWIAT Kwidzyński		
			8. WOJEWÓDZTWO pomorskie		
			9. KOD POCZTOWY 82-500		
			10. ADRES Rakowiec, ul. Polna 1		
			11. LOKALIZACJA dz. nr 329		
			12. WŁASNOŚĆ prywatna		
			15. STAN ZACHOWANIA zaniedbany		
			13. RODZAJ UŻYTKOWANIA pomocnicze		
			14. INFORMACJA O OCHRONIE Nr i data wpisu do rejestru zabytków		
			16. RODZAJE ZAGROŻEŃ brak bieżącego remontu		



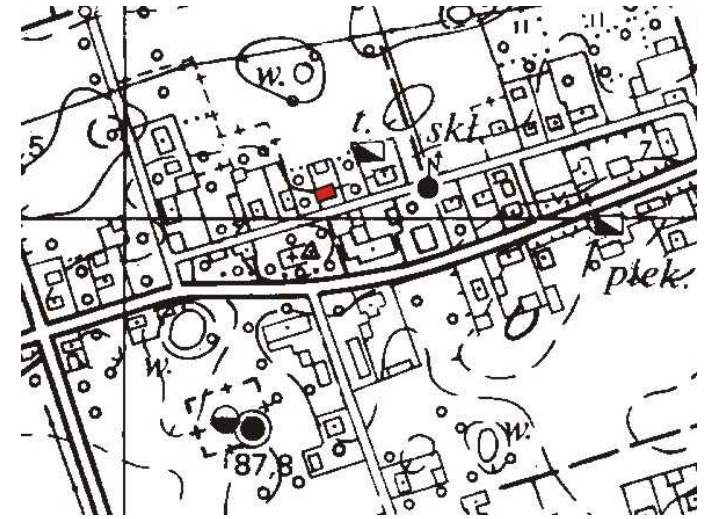
GEZ	KARTA ADRESOWA ZABYTKU NIERUCHOMEGO			400/469		
1. OBIEKT Szkola			5. MIEJSCOWOSC RAKOWIEC			
2. OBECNA FUNKCJA przedszkole	3. MATERIAŁ cegla	4. DATOWANIE pocz. XX w.		6. GMINA Kwidzyn		
19. UWAGI ELEMENTY ZACHOWANE: - budynek murowany, z cegly licówki, na niskim cokole, z dachem dwuspadowym, - otwory okienne zwieńczone łukiem odcinkowym, nad otworami naczółki w postaci gzymu o wykroju łuku odcinkowego, - okna w elewacji południowej oryginalne. ELEMENTY NOWE: - do elewacji północnej dostawiona współczesna dobudówka, z elewacjami oblicowanymi płytkami klinkierowymi, kryta dachem dwuspadowym, - okna w szczycie PCV.			7. POWIAT Kwidzyński			
			8. WOJEWÓDZTWO pomorskie			
			9. KOD POCZTOWY 82-500			
			10. ADRES Rakowiec, ul. Polna 3			
			11. LOKALIZACJA dz. nr 303/1			
			12. WŁASNOŚĆ Gmina Kwidzyn			
			15. STAN ZACHOWANIA dobry			17. WPISUJĄCY DANE Iwona Gołombiowska
19. UWAGI ELEMENTY ZACHOWANE: - budynek murowany, z cegly licówki, na niskim cokole, z dachem dwuspadowym, - otwory okienne zwieńczone łukiem odcinkowym, nad otworami naczółki w postaci gzymu o wykroju łuku odcinkowego, - okna w elewacji południowej oryginalne. ELEMENTY NOWE: - do elewacji północnej dostawiona współczesna dobudówka, z elewacjami oblicowanymi płytkami klinkierowymi, kryta dachem dwuspadowym, - okna w szczycie PCV.				13. RODZAJ UŻYTKOWANIA oświata		
				14. INFORMACJA O OCHRONIE Nr i data wpisu do rejestru zabytków		
16. RODZAJE ZAGROZEŃ brak zagrożeń						



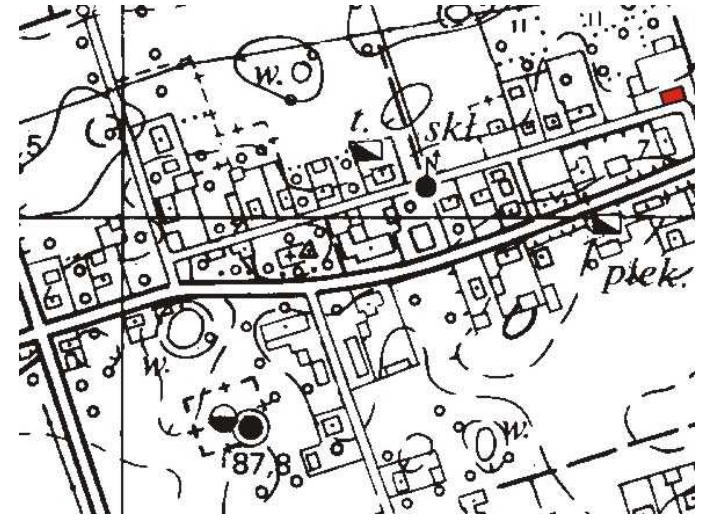
GEZ	KARTA ADRESOWA ZABYTKU NIERUCHOMEGO			401/469	
1. OBIEKT Budynek mieszkalny			5. MIEJSCOWOŚĆ RAKOWIEC		
2. OBECNA FUNKCJA mieszkalna	3. MATERIAŁ cegła	4. DATOWANIE pocz. XX w.		6. GMINA Kwidzyn	
19. UWAGI ELEMENTY ZACHOWANE: - budynek murowany, z cegły licówki, z dachem dwuspadowym krytym dachówką esówką, - elewacje zwieńczone gzymsem kostkowym, - otwory okienne i drzwiowe zwieńczone łukiem odcinkowym, - drzwi płycinowo-ramowe, górna płycina przeszklona. ELEMENTY NOWE: - okna drewniane.			7. POWIAT Kwidzyński		
			8. WOJEWÓDZTWO pomorskie		
			9. KOD POCZTOWY 82-500		
			10. ADRES Rakowiec, ul. Polna 3		
			11. LOKALIZACJA dz. nr 303/2		
			12. WŁASNOŚĆ prywatna		
			15. STAN ZACHOWANIA zaniedbany		
			13. RODZAJ UŻYTKOWANIA mieszkalne		
			14. INFORMACJA O OCHRONIE Nr i data wpisu do rejestru zabytków		
			16. RODZAJE ZAGROŻEŃ brak bieżącego remontu		



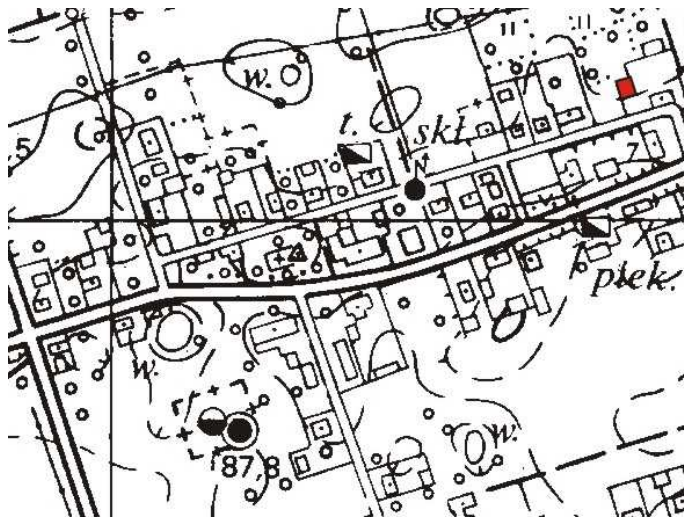
GEZ	KARTA ADRESOWA ZABYTKU NIERUCHOMEGO			402/469	
1. OBIEKT Budynek mieszkalny			5. MIEJSCOWOŚĆ RAKOWIEC		
2. OBECNA FUNKCJA mieszkalna	3. MATERIAŁ cegła	4. DATOWANIE pocz. XX w.		6. GMINA Kwidzyn	
19. UWAGI ELEMENTY ZACHOWANE: - budynek murowany, z cegły licówki, z dachem dwuspadowym, krytym dachówką holenderką, - elewacje nad oknami zdobione gzymsem rolkowym, zwieńczone profilowanym gzymsem, - otwory okienne i drzwiowe zwieńczone łukiem odcinkowym, nad otworami okiennymi i drzwiowymi naczółki w postaci gzymsu o wykroju łuku odcinkowego, - okna w szczycie oryginalne. ELEMENTY NOWE: - okna drewniane, - drzwi dwuskrzydłowe, z nadświetlem.			7. POWIAT Kwidzyński		
			8. WOJEWÓDZTWO pomorskie		
			9. KOD POCZTOWY 82-500		
			10. ADRES Rakowiec, ul. Polna 3		
			11. LOKALIZACJA dz. nr 304		
			12. WŁASNOŚĆ prywatna		
15. STAN ZACHOWANIA dobry			17. WPISUJĄCY DANE Iwona Gołębiewska	18. DATA WYKONANIA EWIDENCJI 20.09.2010 brak bieżącego remontu	
			13. RODZAJ UŻYTKOWANIA mieszkalne		
			14. INFORMACJA O OCHRONIE Nr i data wpisu do rejestru zabytków		
			16. RODZAJE ZAGROŻEŃ		



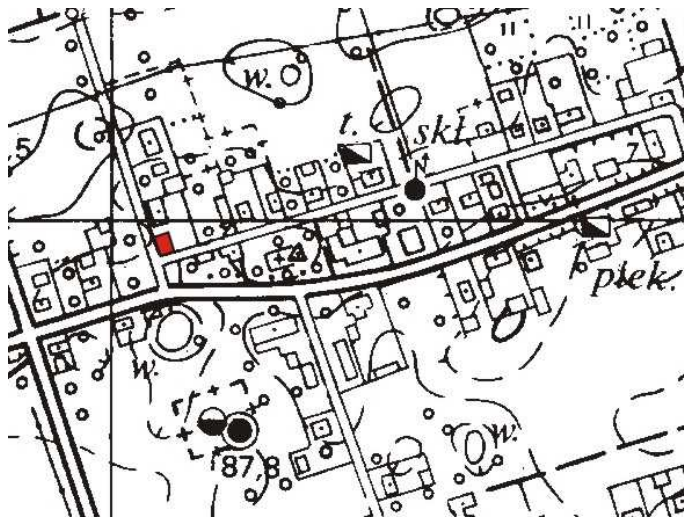
GEZ	KARTA ADRESOWA ZABYTKU NIERUCHOMEGO			403/469		
1. OBIEKT Budynek mieszkalny			5. MIEJSCOWOŚĆ RAKOWIEC			
2. OBECNA FUNKCJA mieszkalna	3. MATERIAŁ cegła	4. DATOWANIE I. 30-te XX w.		6. GMINA Kwidzyn		
19. UWAGI ELEMENTY ZACHOWANE: - budynek murowany, otynkowany, z dachem dwuspadowym, krytym dachówką karpówką, - elewacje pd. i pn. zwieńczone prostym gzymsem. ELEMENTY NOWE: - okna PCV i drewniane, - drzwi drewniane.				7. POWIAT Kwidzyński		
				8. WOJEWÓDZTWO pomorskie		
				9. KOD POCZTOWY 82-500		
				10. ADRES Rakowiec, ul. Polna 9		
				11. LOKALIZACJA dz. nr 312/4		
				12. WŁASNOŚĆ prywatna		
				13. RODZAJ UŻYTKOWANIA mieszkalne		
				14. INFORMACJA O OCHRONIE Nr i data wpisu do rejestru zabytków		
				16. RODZAJE ZAGROŻEŃ brak bieżącego remontu		
				15. STAN ZACHOWANIA dobry	17. WPISUJĄCY DANE Iwona Gołębiewska	18. DATA WYKONANIA EWIDENCJI 20.09.2010



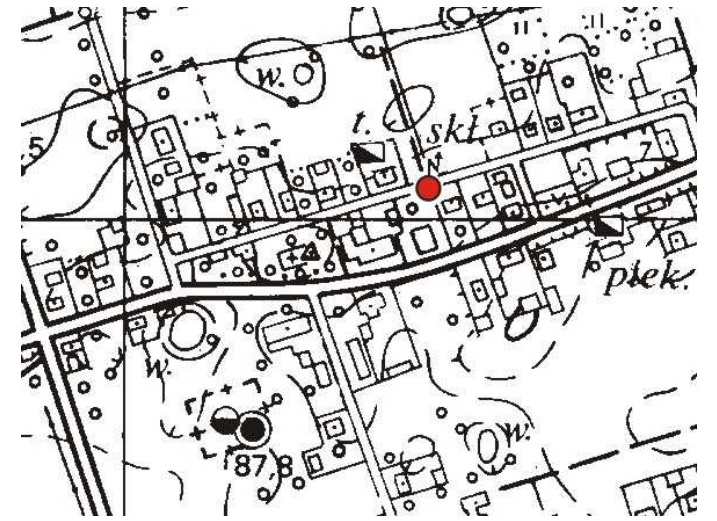
GEZ	KARTA ADRESOWA ZABYTKU NIERUCHOMEGO			404/469	
1. OBIEKT Budynek gospodarczy			5. MIEJSCOWOŚĆ RAKOWIEC		
2. OBECNA FUNKCJA pomocnicza	3. MATERIAŁ cegła	4. DATOWANIE pocz. XX w.		6. GMINA Kwidzyn	
19. UWAGI ELEMENTY ZACHOWANE: - budynek murowany, z cegły licówki, z dachem dwuspadowym, krytym dachówką holenderką, - elewacje zwieńczone prostym gzymsem, - okna metalowe, stałe, - drzwi deskowe.			7. POWIAT Kwidzyński		
			8. WOJEWÓDZTWO pomorskie		
			9. KOD POCZTOWY 82-500		
			10. ADRES Rakowiec, ul. Polna 9		
			11. LOKALIZACJA dz. nr 312/3		
			12. WŁASNOŚĆ prywatna		
			13. RODZAJ UŻYTKOWANIA		pomocnicze
15. STAN ZACHOWANIA zaniedbany			17. WPISUJĄCY DANE Iwona Gołębiewska	18. DATA WYKONANIA EWIDENCJI 20.09.2010	
			16. RODZAJE ZAGROŻEŃ brak bieżącego remontu		



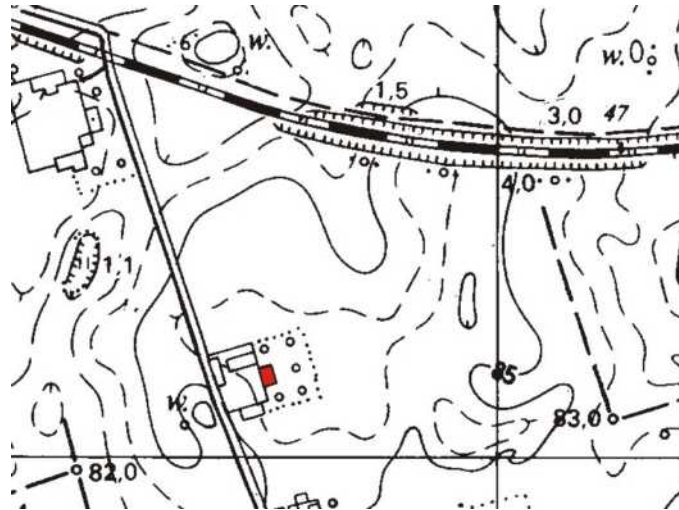
GEZ	KARTA ADRESOWA ZABYTKU NIERUCHOMEGO			405/469		
1. OBIEKT Kuźnia			5. MIEJSCOWOŚĆ RAKOWIEC			
2. OBECNA FUNKCJA pomocnicza	3. MATERIAŁ cegła	4. DATOWANIE I. 30-te XX w.		6. GMINA Kwidzyn		
19. UWAGI ELEMENTY ZACHOWANE: - budynek murowany, otynkowany, z dachem dwuspadowym, krytym blachą na rąbek stojący, - okna metalowe, stałe, - wrota deskowe. ELEMENTY NOWE: - drzwi w elewacji zachodniej współczesne, drewniane.			7. POWIAT Kwidzyński			
			8. WOJEWÓDZTWO pomorskie			
			9. KOD POCZTOWY 82-500			
			10. ADRES Rakowiec			
			11. LOKALIZACJA dz. nr 302/4			
			12. WŁASNOŚĆ Gmina Kwidzyn			
			15. STAN ZACHOWANIA zaniedbany			17. WPISUJĄCY DANE Iwona Gołombiowska
			13. RODZAJ UŻYTKOWANIA pomocnicze			
			14. INFORMACJA O OCHRONIE Nr i data wpisu do rejestru zabytków			
16. RODZAJE ZAGROŻEŃ brak bieżącego remontu						



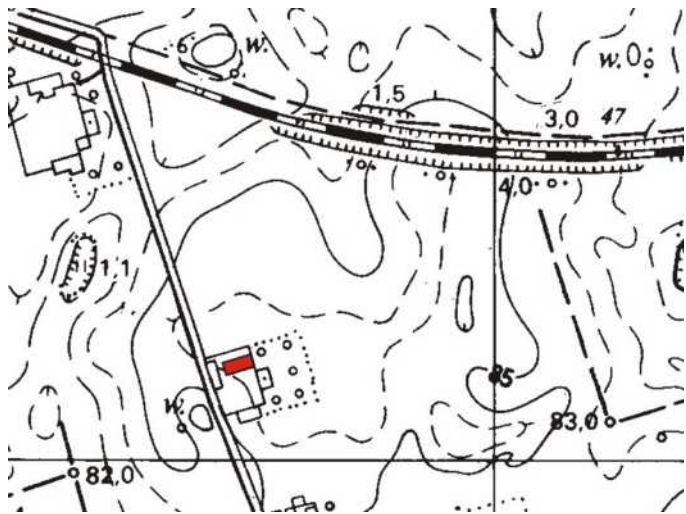
GEZ	KARTA ADRESOWA ZABYTKU NIERUCHOMEGO			406/469		
1. OBIEKT Transformator			5. MIEJSCOWOŚĆ RAKOWIEC			
2. OBECNA FUNKCJA techniczna	3. MATERIAŁ cegła	4. DATOWANIE ok. 1925 r.		6. GMINA Kwidzyn		
19. UWAGI ELEMENTY ZACHOWANE: - transformator murowany, z cegły licówki, z dachem dwuspadowym, krytym dachówką, zakładkową, - ściany w połowie wysokości ozdobione płycinami w kształcie leżących prostokątów, - ściany zwieńczone gzymsem kostkowym. ELEMENTY NOWE: - drzwi metalowe.				7. POWIAT Kwidziński		
				8. WOJEWÓDZTWO pomorskie		
				9. KOD POCZTOWY 82-500		
				10. ADRES Rakowiec, ul. Polna		
				11. LOKALIZACJA przy budynku przy ul. Kwidzińskiej 28, dz. nr 326/3, 335/3		
				12. WŁASNOŚĆ Skarb Państwa		
				13. RODZAJ UŻYTKOWANIA pomocnicze		
				14. INFORMACJA O OCHRONIE Nr i data wpisu do rejestru zabytków		
				16. RODZAJE ZAGROŻEŃ brak zagrożeń		
				15. STAN ZACHOWANIA dobry	17. WPISUJĄCY DANE Iwona Gołembowska	18. DATA WYKONANIA EWIDENCJI 20.09.2010



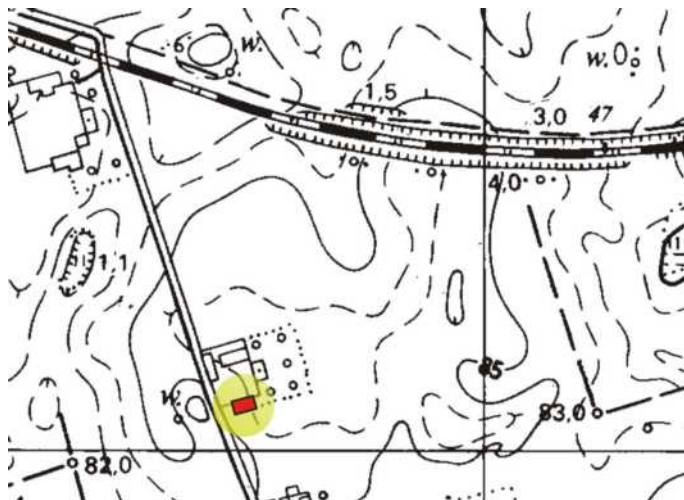
GEZ	KARTA ADRESOWA ZABYTKU NIERUCHOMEGO			407/469		
1. OBIEKT Budynek mieszkalny			5. MIEJSCOWOŚĆ RAKOWIEC			
2. OBECNA FUNKCJA mieszkalna	3. MATERIAŁ cegła	4. DATOWANIE I. 30-te XX w.		6. GMINA Kwidzyn		
19. UWAGI ELEMENTY ZACHOWANE: - budynek murowany, otynkowany, kryty dachem naczółkowym, południowa część budynku kryta blachą na rąbek stojący, - w elewacji zachodniej dwa ganki (na 1 i 4 osi od północy) z dachami dwuspadowymi, - w szczycie północnym jedno okno oryginalne, - w części północnej drzwi klepkowe. ELEMENTY NOWE: - północna część budynku kryta blacho dachówką, - okna współczesne PCV i drewniane, - w części południowej drzwi współczesne.			7. POWIAT Kwidzyński			
			8. WOJEWÓDZTWO pomorskie			
			9. KOD POCZTOWY 82-500			
			10. ADRES Rakowiec, ul Słoneczna 18/20			
			11. LOKALIZACJA dz. nr 132/3, 133			
			12. WŁASNOŚĆ prywatna			
15. STAN ZACHOWANIA zaniedbany			17. WPISUJĄCY DANE Iwona Gołembowska	18. DATA WYKONANIA EWIDENCJI 20.09.2010		
			13. RODZAJ UŻYTKOWANIA mieszkalne			
			14. INFORMACJA O OCHRONIE Nr i data wpisu do rejestru zabytków			
			16. RODZAJE ZAGROŻEŃ brak bieżącego remontu			



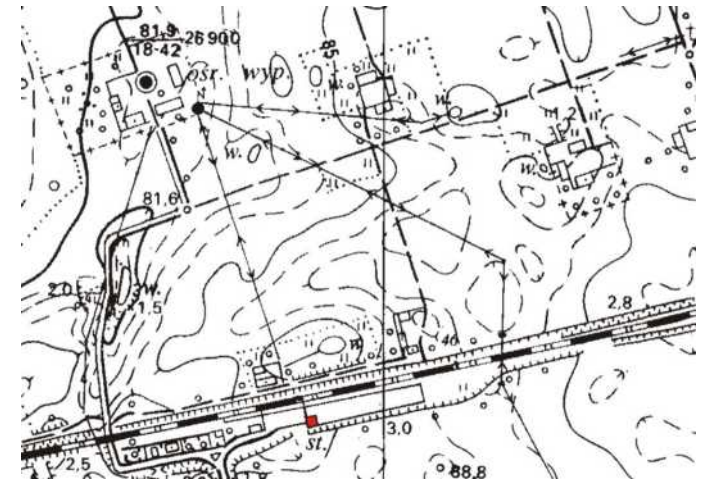
GEZ	KARTA ADRESOWA ZABYTKU NIERUCHOMEGO			408/469	
1. OBIEKT Budynek gospodarczy			5. MIEJSCOWOŚĆ RAKOWIEC		
2. OBECNA FUNKCJA pomocnicza	3. MATERIAŁ cegła	4. DATOWANIE pocz. XX w.		6. GMINA Kwidzyn	
19. UWAGI ELEMENTY ZACHOWANE: - budynek murowany, z cegły licówki, z dachem dwuspadowym krytym dachówką holenderką, - elewacje nad oknami zdobione gzymsem rolkowym, zwieńczone prostym gzymsem, - otwory okienne i drzwiowe zwieńczone łukiem odcinkowym, - okna metalowe, stałe, - drzwi i wrota deskowe.			7. POWIAT Kwidzyński		
			8. WOJEWÓDZTWO pomorskie		
			9. KOD POCZTOWY 82-500		
			10. ADRES Rakowiec, ul. Słoneczna 18/20		
			11. LOKALIZACJA dz. nr 132/3		
			12. WŁASNOŚĆ prywatna		
			13. RODZAJ UŻYTKOWANIA		pomocnicze
15. STAN ZACHOWANIA zaniedbany			17. WPISUJĄCY DANE Iwona Gołembowska	18. DATA WYKONANIA EWIDENCJI 20.09.2010	
			16. RODZAJE ZAGROŻEŃ brak bieżącego remontu		



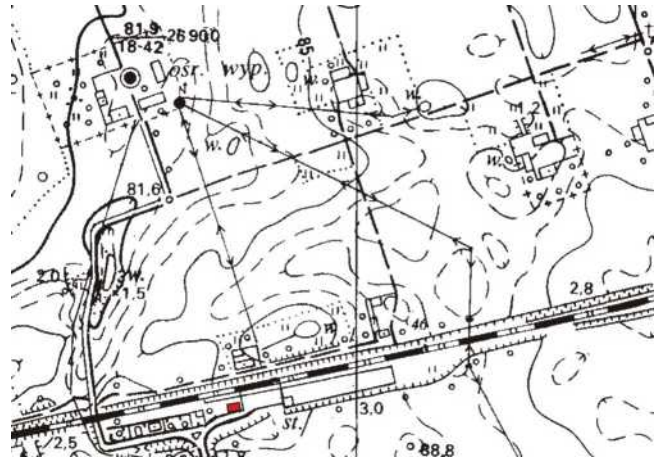
GEZ	KARTA ADRESOWA ZABYTKU NIERUCHOMEGO			409/469					
1. OBIEKT Budynek gospodarczy (2)			5. MIEJSCOWOŚĆ RAKOWIEC						
2. OBECNA FUNKCJA gospodarcza	3. MATERIAŁ cegła	4. DATOWANIE pocz. XX w.		6. GMINA Kwidzyn					
19. UWAGI ELEMENTY ZACHOWANE: <ul style="list-style-type: none"> - budynek murowany, z cegły licówki, - otwory okienne i drzwiowe zwieńczone łukiem odcinkowym, - elewacje nad oknami zdobione gzymsem rolkowym, - okna metalowe, - drzwi i wrota deskowe. ELEMENTY NOWE: <ul style="list-style-type: none"> - w elewacji południowej na 2 osi od zachodu i w elewacji północnej na 3 osi od zachodu zamurowany otwór okienny. 				7. POWIAT Kwidzyński					
				8. WOJEWÓDZTWO pomorskie					
				9. KOD POCZTOWY 82-500					
				10. ADRES Rakowiec, ul. Słoneczna 18/20					
				11. LOKALIZACJA dz. nr 133					
				12. WŁASNOŚĆ prywatna					
				13. RODZAJ UŻYTKOWANIA pomocnicze					
				14. INFORMACJA O OCHRONIE Nr i data wpisu do rejestru zabytków					
				15. STAN ZACHOWANIA zaniedbany	17. WPISUJĄCY DANE Iwona Gołębiewska	18. DATA WYKONANIA EWIDENCJI 20.11.2010	16. RODZAJE ZAGROŻEŃ brak bieżącego remontu		



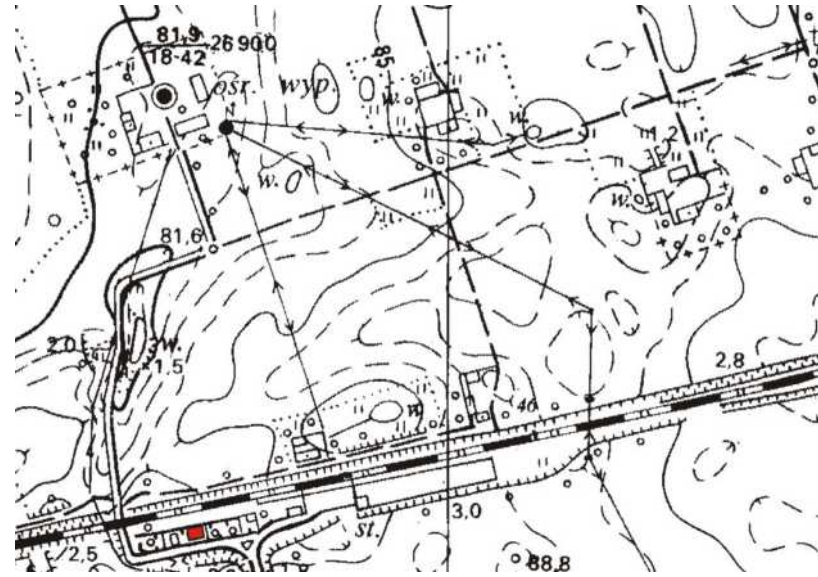
GEZ	KARTA ADRESOWA ZABYTKU NIERUCHOMEGO			410/469	
1. OBIEKT Dworzec kolejowy			5. MIEJSCOWOŚĆ RAKOWIEC		
2. OBECNA FUNKCJA mieszkalna	3. MATERIAŁ cegła	4. DATOWANIE ok. 1915 r.		6. GMINA Kwidzyn	
19. UWAGI ELEMENTY ZACHOWANE: - budynek składa się z dwóch bryła – stacji kolejowej i magazynu (magazyn os strony wschodniej), Stacja: murowana, w partii przyziemia elewacje z cegły licówką, powyżej otynkowane, szczyty w konstrukcji szkieletowej, dach wielospadowy kryty dachówką karpówką, - stolarka okienna oryginalna, drzwi w elewacji południowej płycinowo-ramowe, jednoskrzydłowe, z nadświetlem, drzwi w elewacji północnej płycinowo-ramowe, dwuskrzydłowe, z nadświetlem, Magazyn: - w konstrukcji szkieletowej, wysoki cokół z cegły licówki, dach dwuspadowy kryty dachówką karpówką, szczyt wsch. deskowany, - oryginalna stolarka okienna – okna skrzynkowe, - wrota deskowe, rozsuwane na szynach, drzwi deskowe jednoskrzydłowe.			7. POWIAT Kwidzyński		
			8. WOJEWÓDZTWO pomorskie		
			9. KOD POCZTOWY 82-500		
			10. ADRES Rakowiec		
			11. LOKALIZACJA dz. nr 94		
			12. WŁASNOŚĆ Skarb Państwa		
15. STAN ZACHOWANIA zaniedbany			17. WPISUJĄCY DANE Iwona Gołombiowska	18. DATA WYKONANIA EWIDENCJI 20.09.2010	
			13. RODZAJ UŻYTKOWANIA mieszkalna		
			14. INFORMACJA O OCHRONIE Nr i data wpisu do rejestru zabytków		
			16. RODZAJE ZAGROŻEŃ brak bieżącego remontu		



GEZ	KARTA ADRESOWA ZABYTKU NIERUCHOMEGO			411/469		
1. OBIEKT Budynek gospodarczy dworca kolejowego			5. MIEJSCOWOŚĆ RAKOWIEC			
2. OBECNA FUNKCJA pomocnicza	3. MATERIAŁ cegła	4. DATOWANIE ok. 1915 r.		6. GMINA Kwidzyn		
19. UWAGI ELEMENTY ZACHOWANE: - budynek murowany, otynkowany, szczyty w konstrukcji szkieletowej, dach dwuspadowy, kryty dachówką zakładkową (znaczne ubytki w pokryciu dachu), - oryginalna stolarka okienna – okna ościeżnicowe, pojedyncze, - drzwi deskowe, w elewacji wschodniej jedna para drzwi płycinowo-ramowych.			7. POWIAT Kwidzyński			
			8. WOJEWÓDZTWO pomorskie			
			9. KOD POCZTOWY 82-500			
			10. ADRES Rakowiec			
			11. LOKALIZACJA dz. nr 94			
			12. WŁASNOŚĆ Gmina Kwidzyn			
			13. RODZAJ UŻYTKOWANIA		pomocnicze	
15. STAN ZACHOWANIA zaniedbany			17. WPISUJĄCY DANE Iwona Gołębiewska	18. DATA WYKONANIA EWIDENCJI 20.09.2010		
			16. RODZAJE ZAGROŻEŃ brak bieżącego remontu			



GEZ	KARTA ADRESOWA ZABYTKU NIERUCHOMEGO			412/469	
1. OBIEKT Budynek mieszkalny			5. MIEJSCOWOŚĆ RAKOWIEC		
2. OBECNA FUNKCJA mieszkalna	3. MATERIAŁ cegła	4. DATOWANIE ok. 1915 r.		6. GMINA Kwidzyn	
19. UWAGI ELEMENTY ZACHOWANE: - budynek murowany, otynkowany, z dachem dwuspadowym, krytym dachówką esówką, - w elewacji frontowej i tylnej (pd. i pn.) facjata kryta dachem jednospadowym, - elewacje zwieńczone drewnianym gzymsem, - w elewacji frontowej dwie pary drzwi płycinowo-ramowych. ELEMENTY NOWE: - okna drewniane.			7. POWIAT Kwidzyński		
			8. WOJEWÓDZTWO pomorskie		
			9. KOD POCZTOWY 82-500		
			10. ADRES Rakowiec, ul. Sportowa 4		
			11. LOKALIZACJA dz. nr 94		
			12. WŁASNOŚĆ Gmina Kwidzyn		
			13. RODZAJ UŻYTKOWANIA		mieszkalne
15. STAN ZACHOWANIA zaniedbany			17. WPISUJĄCY DANE Iwona Gołembowska	18. DATA WYKONANIA EWIDENCJI 20.09.2010	
14. INFORMACJA O OCHRONIE Nr i data wpisu do rejestru zabytków					
16. RODZAJE ZAGROŻEŃ brak bieżącego remontu					



GEZ	KARTA ADRESOWA ZABYTKU NIERUCHOMEGO			413/469	
1. OBIEKT Aleja przydrożna				5. MIEJSCOWOŚĆ RAKOWIEC	
2. OBECNA FUNKCJA nie dotyczy	3. MATERIAŁ nie dotyczy	4. DATOWANIE pocz. XX w.		6. GMINA Kwidzyn	
19. UWAGI ELEMENTY ZACHOWANE: - aleja dębowa, zachowana niemal w całości , miejscami niewielkie ubytki drzew.				7. POWIAT kwidzyński	
				8. WOJEWÓDZTWO pomorskie	
				9. KOD POCZTOWY 82-500	
				10. ADRES Rakowiec, ul. Pawlicka	
				11. LOKALIZACJA dz. nr 403	
				12. WŁASNOŚĆ Skarb Państwa	
				13. RODZAJ UŻYTKOWANIA	nie dotyczy
15. STAN ZACHOWANIA dobry				14. INFORMACJA O OCHRONIE Nr i data wpisu do rejestru zabytków	
17. WPISUJĄCY DANE		18. DATA WYKONANIA EWIDENCJI 12.07.2011		16. RODZAJE ZAGROŻEŃ brak zagrożeń	

