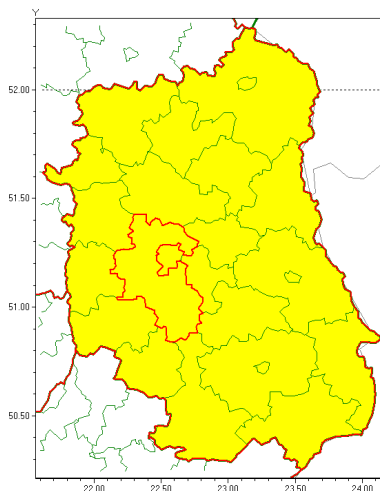




### Zasięg ostrzeżenia w województwie

Zawieje/zamiecie śnieżne



### Ostrzeżenie meteorologiczne Nr 19

<b>Nazwa biura</b>	IMGW-PIB Centralne Biuro Prognoz Meteorologicznych - Wydział w Warszawie
<b>Zjawisko/stopień zagrożenia</b>	Zawieje/zamiecie śnieżne/ 1
<b>Obszar</b>	województwo lubelskie <b>powiat lubelski</b>
<b>Ważność</b>	od godz. 08:00 dnia 12.02.2021 do godz. 08:00 dnia 13.02.2021
<b>Przebieg</b>	Przewiduje się zawieje i zamiecie śnieżne spowodowane przez północno-zachodni wiatr o średniej prędkości od 20 km/h do 30 km/h, w porywach do 55 km/h oraz okresami opadów śniegu.
<b>Prawdopodobieństwo wystąpienia zjawiska(%)</b>	80%
<b>Uwagi</b>	Brak.
<b>Dyrektor synoptyk IMGW-PIB</b>	Dorota Pacocha
<b>Godzina i data wydania</b>	godz. 22:44 dnia 11.02.2021
<b>SMS</b>	IMGW-PIB OSTRZEŻENIE: ZAMIECIE ŚNIEŻNE NA/1 lubelskie/lubelski od 08:00/12.02 do 08:00/13.02.2021 wiatr 30 km/h, porywy 55 km/h.

Opracowanie niniejsze i jego format, jako przedmiot prawa autorskiego podlega ochronie prawnej, zgodnie z przepisami ustawy z dnia 4 lutego 1994r o prawie autorskim i prawach pokrewnych (dz. U. z 2006 r. Nr 90, poz. 631 z późn. zm.).

Wszelkie dalsze udostępnianie, rozpowszechnianie (przedruk, kopiowanie, wiadomości sms) jest dozwolone wyłącznie w formie dosłownej z bezwzględnym wskazaniem źródła informacji tj. IMGW-PIB.