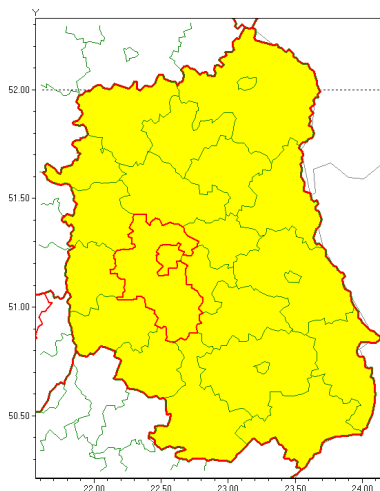




Zasięg ostrzeżenia w województwie

Oblodzenie



Ostrzeżenie meteorologiczne Nr 5

Nazwa biura	IMGW-PIB Centralne Biuro Prognoz Meteorologicznych - Wydział w Warszawie
Zjawisko/stopień zagrożenia	Oblodzenie/ 1
Obszar	województwo lubelskie powiat lubelski
Ważność	od godz. 12:00 dnia 17.01.2022 do godz. 09:00 dnia 18.01.2022
Przebieg	Prognozuje się zamarzanie mokrej nawierzchni dróg i chodników po opadach deszczu, deszczu ze śniegiem oraz mokrego śniegu powodujące ich oblodzenie. Temperatura minimalna około -2°C, temperatura minimalna przy gruncie około -4°C. Ujemna temperatura powietrza utrzyma się również lokalnie w dniu 18.01.2022.
Prawdopodobieństwo wystąpienia zjawiska(%)	70%
Uwagi	Brak.
Dyrektor synoptyk IMGW-PIB	Kamil Walczak
Godzina i data wydania	godz. 10:51 dnia 17.01.2022
SMS	IMGW-PIB OSTRZEŻENIE: OBLODZENIE/1 lubelskie/lubelski od 12:00/17.01 do 09:00/18.01.2022 temp. min. od -2 st. do -3 st., przy gruncie do -4 st., lisko.
Opracowanie niniejsze i jego format, jako przedmiot prawa autorskiego podlega ochronie prawnej, zgodnie z przepisami ustawy z dnia 4 lutego 1994r o prawie autorskim i prawach pokrewnych (dz. U. z 2006 r. Nr 90, poz. 631 z późn. zm.). Wszelkie dalsze udostępnianie, rozpowszechnianie (przedruk, kopiowanie, wiadomości sms) jest dozwolone wyłącznie w formie dosłownej z bezwzględnym wskazaniem źródła informacji tj. IMGW-PIB.	