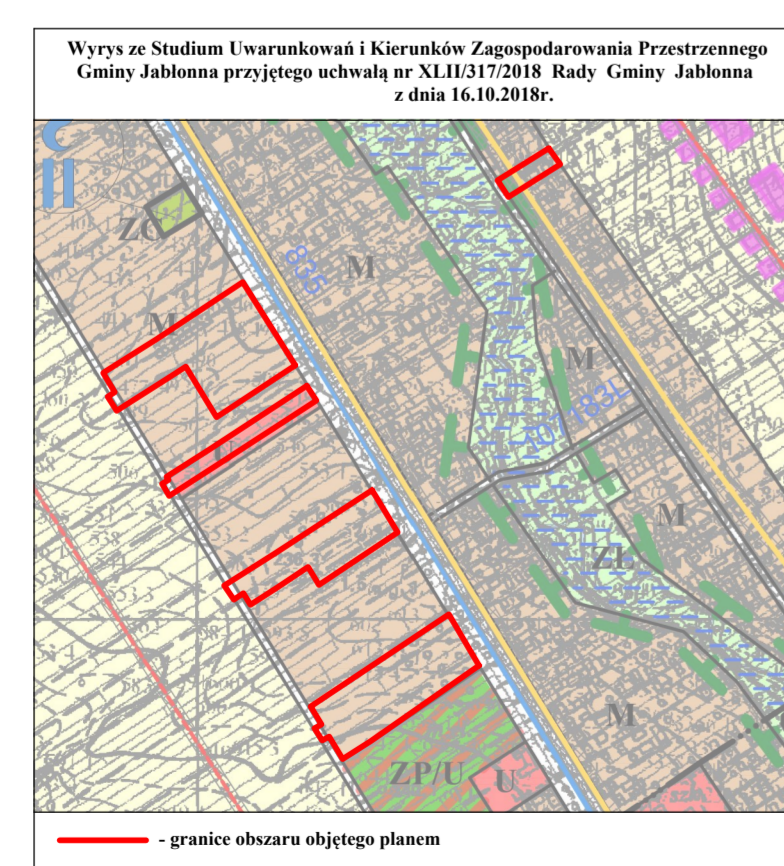
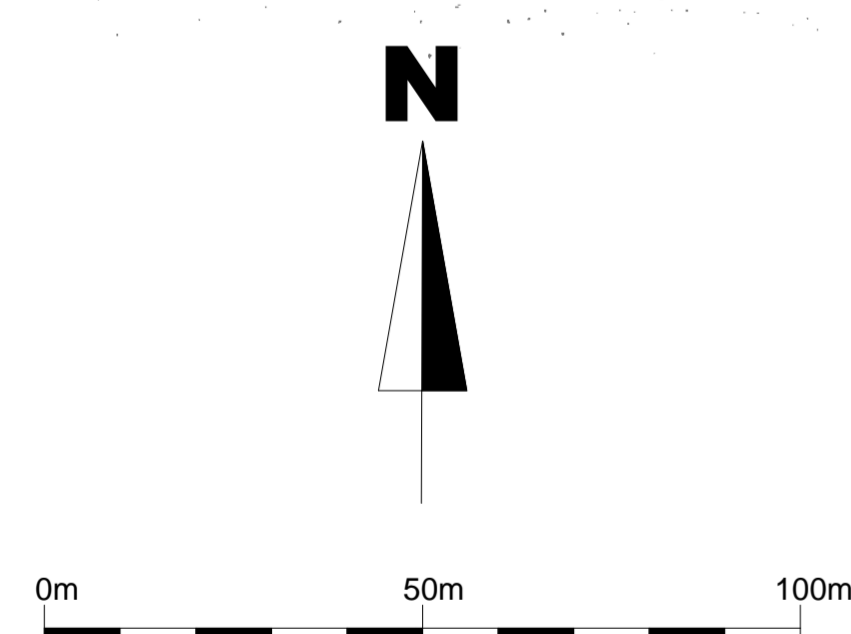


# MIEJSCOWY PLAN ZAGOSPODAROWANIA PRZESTRZENNEGO GMINY JABŁONNA

zmiany planu  
Piotrków Drugi

SKALA 1:1000



- OBOWIĄZUJĄCE USTALENIA PLANU:**
- GRANICA OBSZARU OBJĘTEGO PLANEM
  - LINIA RÓZGRANICZAJĄCA TERENY O RÓŻNYM PRZEZNACZENIU LUB RÓŻNYCH ZASADACH ZAGOSPODAROWANIA
  - NIEPRZEKRACZALNA LINIA ZABUDOWY
- PRZEZNACZENIE TERENÓW:**
- MN - TEREN ZABUDOWY MIESZKANIOWEJ JEDNORODZINNEJ
  - U - TEREN ZABUDOWY USŁUGOWEJ
  - MN/U - TEREN ZABUDOWY MIESZKANIOWO-USŁUGOWEJ
  - RM - TEREN ZABUDOWY ZAGRODOWEJ
- KDG-W nr 835 - DROGA GŁÓWNA RUCHU PRZYSPIESZONEGO - WOJEWÓDZKA  
KDW - DROGA WEWNĘTRZNA
- OZNACZENIA INFORMACYJNE:**
- PROPONOWANY PODZIAŁ TERENÓW NA DZIAŁKI BUDOWLANE
  - LINIA ENERGETYCZNA ŚREDNIEGO NAPIĘCIA ZE STREFĄ UCIAŹLIWOŚCI
- OZNACZENIA INFORMACYJNE POCHODZĄCE Z MIEJSCOWYCH PLANÓW ZAGOSPODAROWANIA PRZESTRZENNEGO OBOWIĄZUJĄCYCH NA TERENACH SĄSIĘDNIACH:**
- DG - DROGA GMINNA

Zmiany planu zatwierdzone Uchwałą  
Rady Gminy Jabłonna nr \_\_\_\_\_  
z dnia \_\_\_\_\_ 2019 r.  
załącznik nr 1.10

**Do I wyłożenia**

<b>EM</b> BUREAU PRACOWNI URBANISTYKI I ARCHITECTURY spółka z o.o. 20-004 Lublin ul. Narutowicza 145a tel./fax: (0-81) 534-40-30	DANE Główny projektant:	IMC I NAZWIŚKO mgr inż. arch. Edyta Mach
	Zespół autorski:	mgr arch. Yaris Skrzypa mgr inż. Marcin Kubiś mgr inż. Sławek Kasper mgr inż. Kłodoła Robertka
PROJEKT Zmiany Miejscowego Planu Zagospodarowania Przestrzennego Gminy Jabłonna DATA: 2019	INWESTOR GMINA JABŁONNA	SKALA 1:1 000