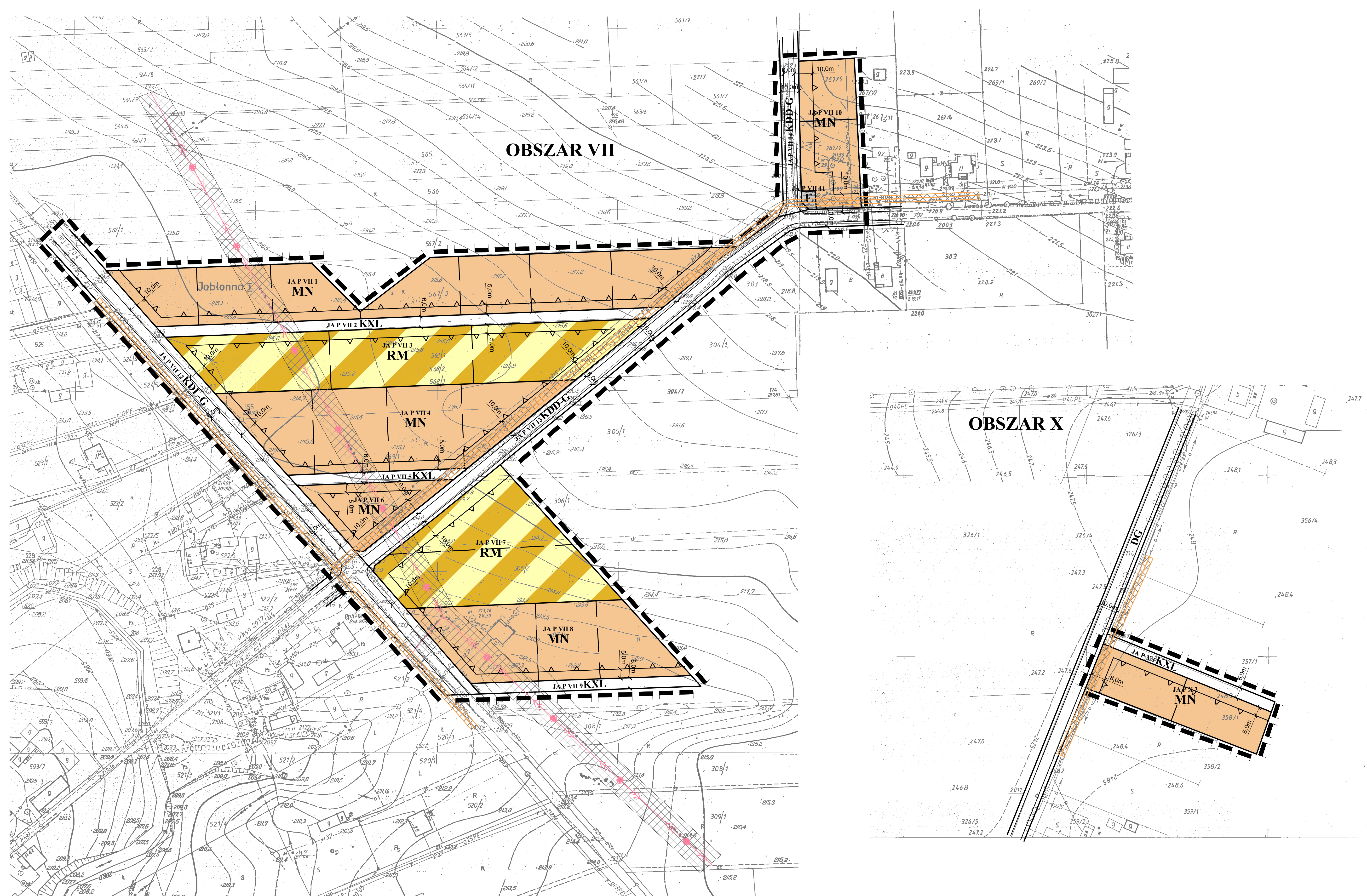
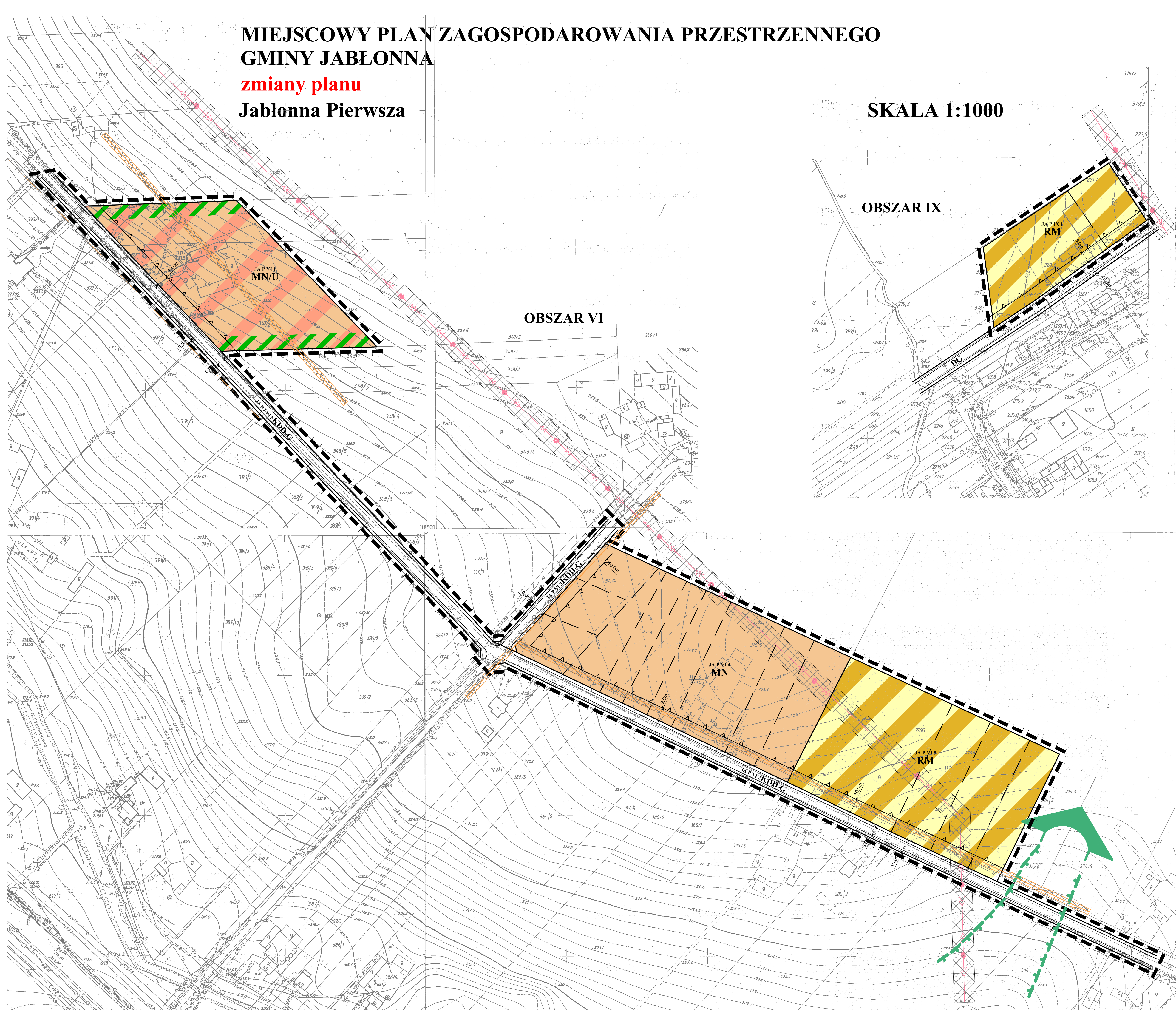
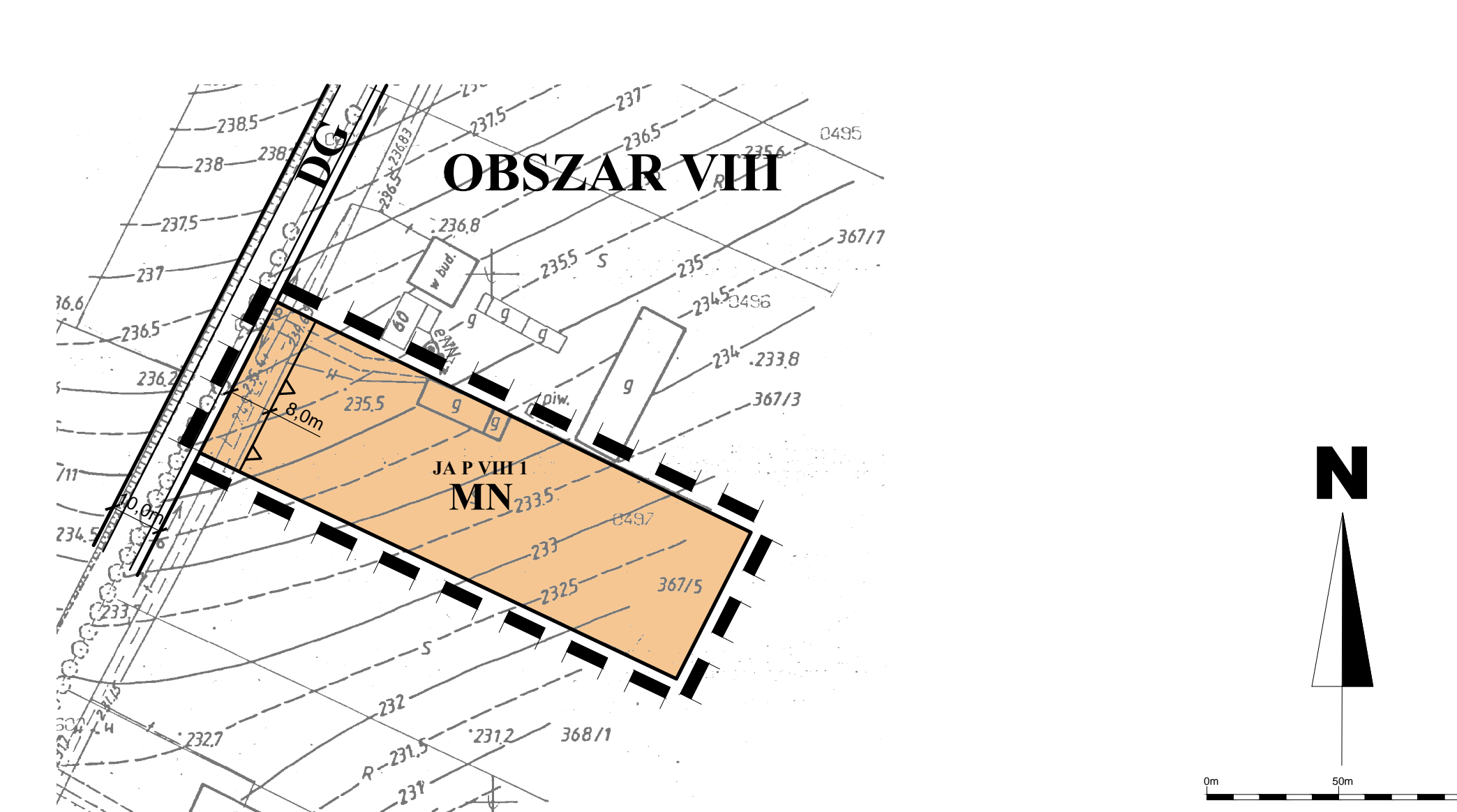
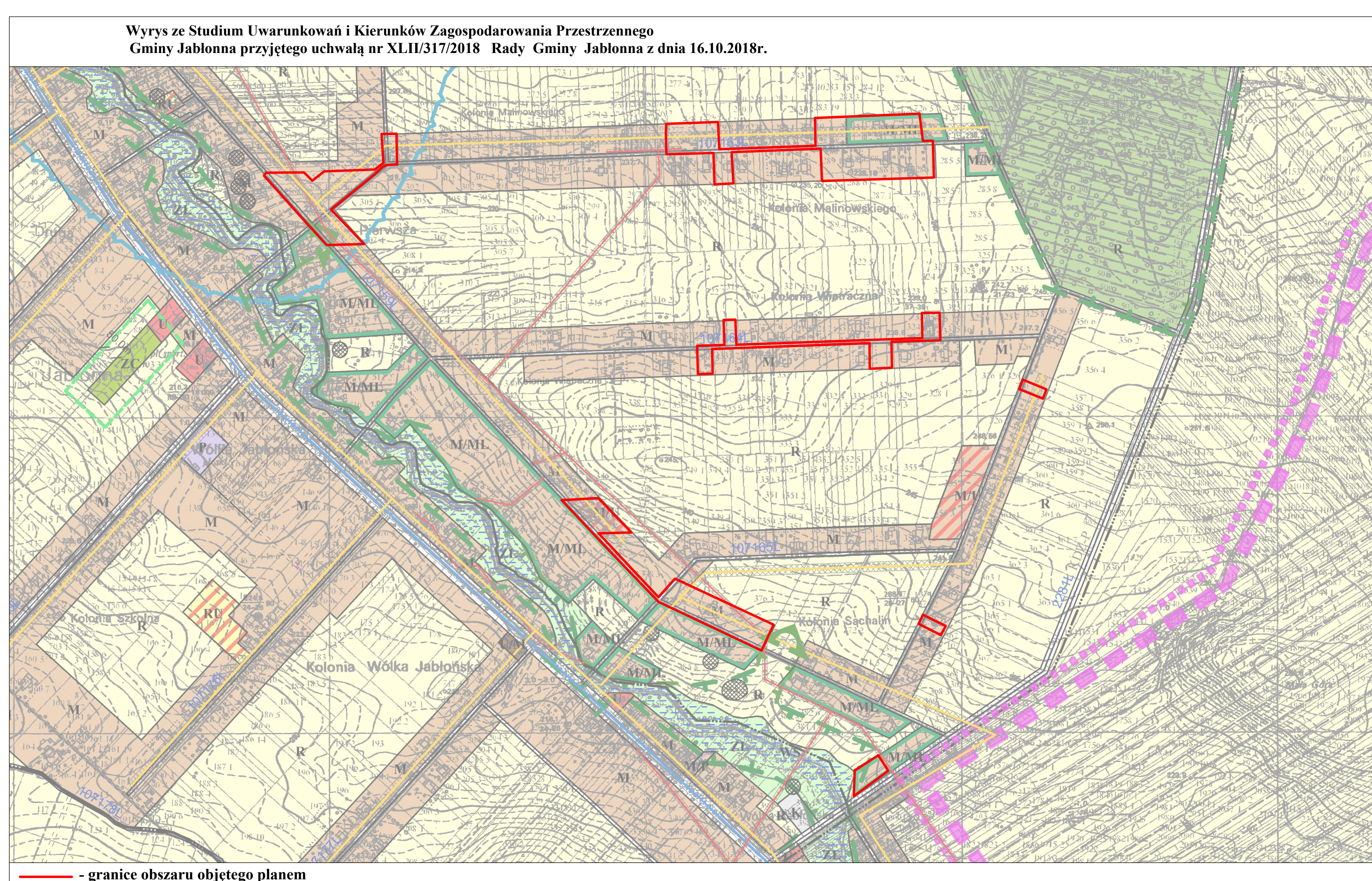
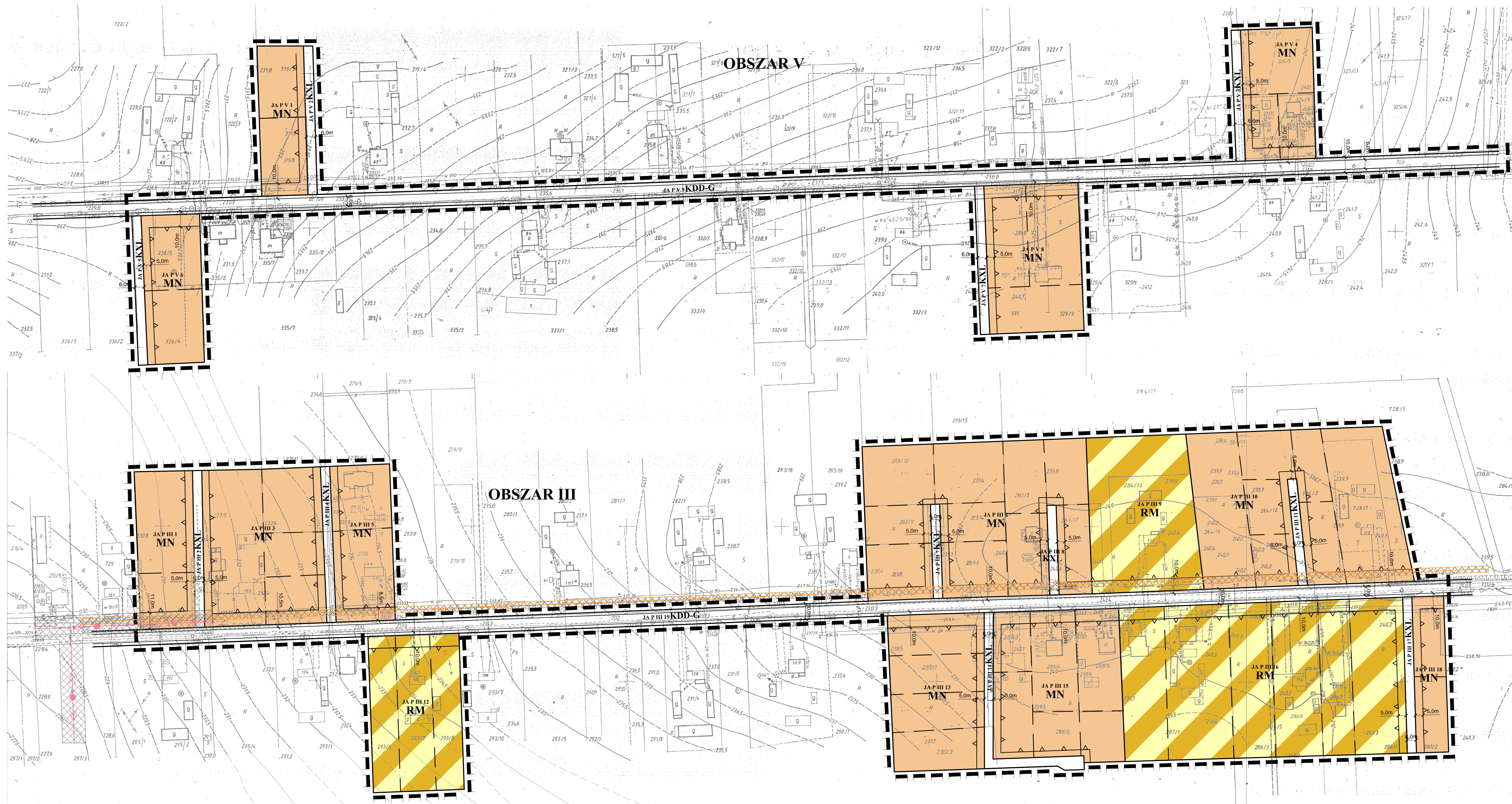


**MIEJSCOWY PLAN ZAGOSPODAROWANIA PRZESTRZENNEGO
GMINY JABLONNA
zmiany planu
Jablonna Pierwsza**

SKALA 1:1000



- OBOWIAZUJĄCE USTALENIA PLANU:**
- GRANICA OBSZARU OBJĘTEGO PLANEM
 - LINIA ROZGRANICZAJĄCA TERENY O RÓŻNYM PRZYZNACZENIU LUB RÓŻNYCH ZASADACH ZAGOSPODAROWANIA
 - NIEPRZEKAZAŁNA LINIA ZABUDOWY
 - EKOLOGICZNY SYSTEM OBSZARÓW CIEKOWYCH
- PRZYZNACZENIE TERENÓW:**
- MN - TEREN ZABUDOWY MIESZKANIOWEJ JEDNORODZINNEJ
 - RM - TEREN ZABUDOWY ZAGRODOWEJ
 - MNU - TEREN ZABUDOWY MIESZKANIOWO-SŁUGOWEJ
 - Z - TERENY ZIELENI NA TERENACH O INNYM PRZYZNACZENIU
 - E - TEREN URZĄDZEŃ ELEKTROENERGETYKI
 - KBL-G - DROGA LOKALNA - GMINNA
 - KBL-C - DROGA KRAJOWA - GMINNA
 - KSL - TEREN KOMUNIKACJI PRZESYŁNEJ
- OZNACZENIA INFORMACYJNE:**
- PROPOZYCYJNY PODZIAŁ TERENÓW NA DZIAŁKI BUDOWLANE
 - LINIA ENERGETYCZNA ŚREDNIEGO NAPIĘCIA ZE STREFĄ UCZĘSZCZONOŚCI
 - LINIA GAZOWA ŚREDNIEGO CIŚNIENIA ZE STREFĄ MONTOWANOŚCI
 - KIERUNKI POWIĘZAŃ W RAMACH ESOCI
- OZNACZENIA INFORMACYJNE Z MIEJSCOWYCH PLANÓW ZAGOSPODAROWANIA PRZESTRZENNEGO OBOWIAZUJĄCYCH NA TERENACH SĄSIEDNIACH:**
- 80 - GRANICA GMINNA



Zmiany planu zatwierdzone Uchwałą Rady Gminy Jablonna nr 2/010/2019 z załącznikiem nr 1.6.1

Do I wyłożenia

EM	IMI	MIJUSZYŃSKI
	IMI	MIJUSZYŃSKI
PROJEKT Zmiany Miejscowego Planu Zagospodarowania Przestrzennego Gminy Jablonna		
INWESTOR		SKALA
GMINA JABLONNA		1:1000