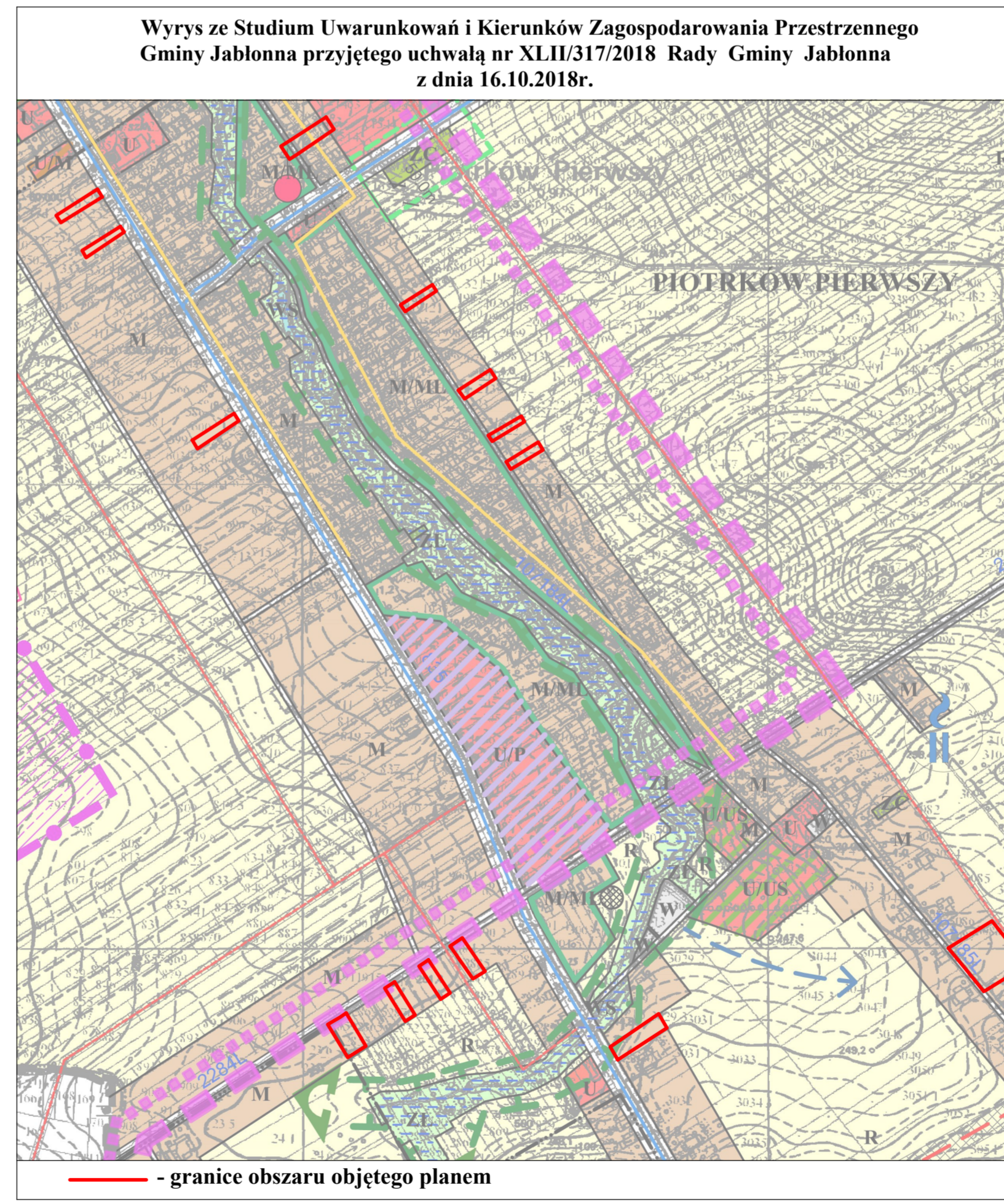
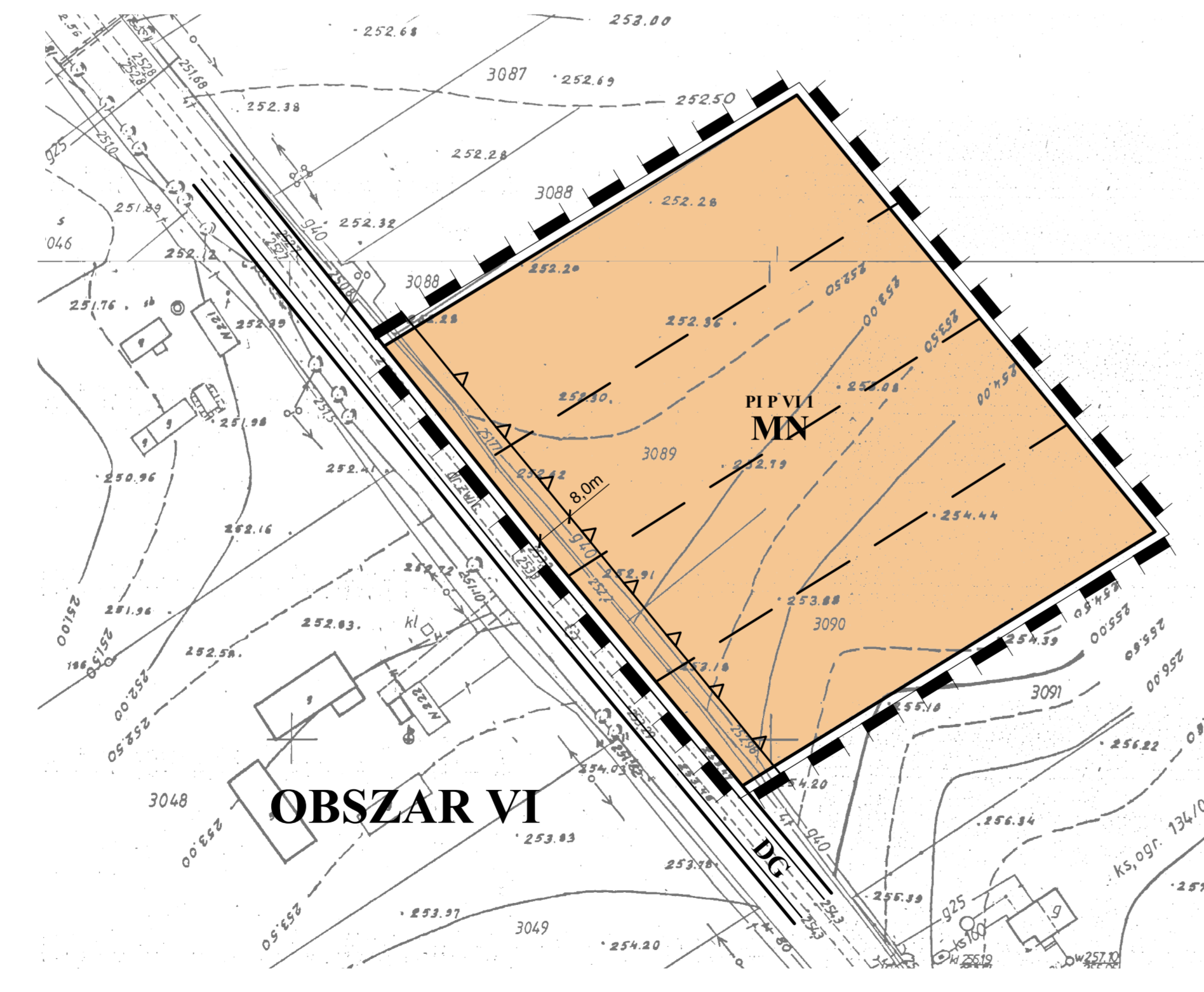
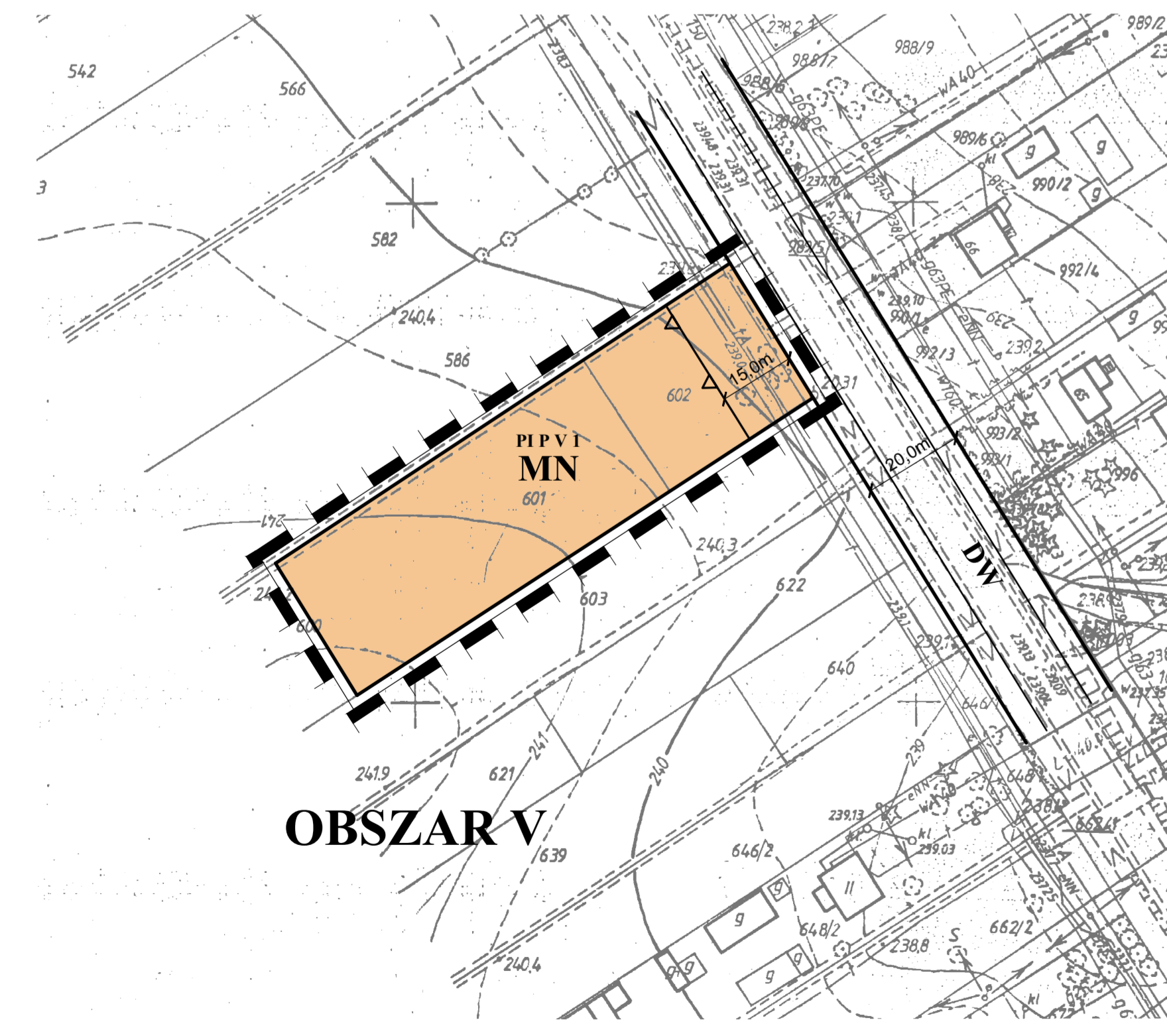
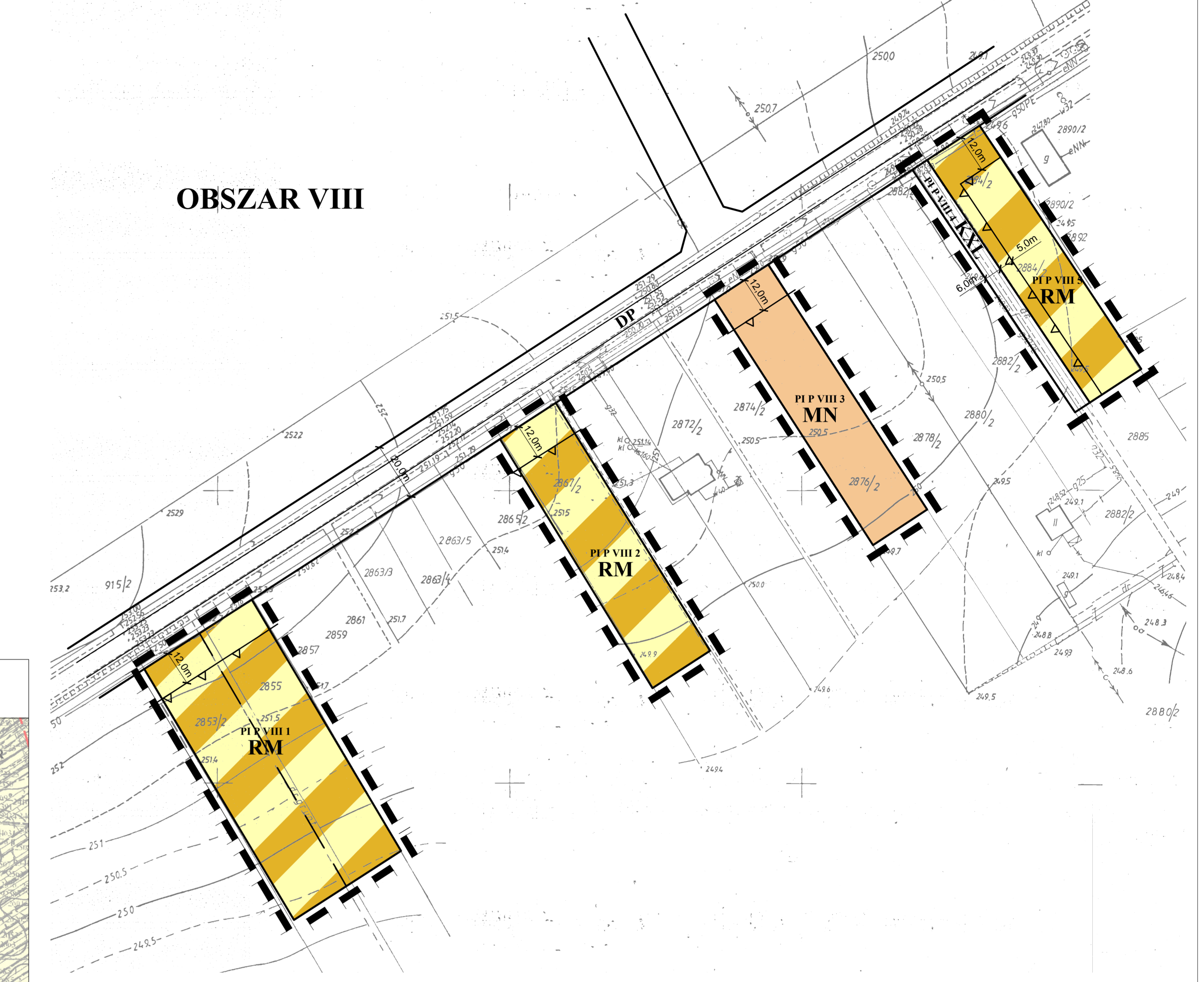
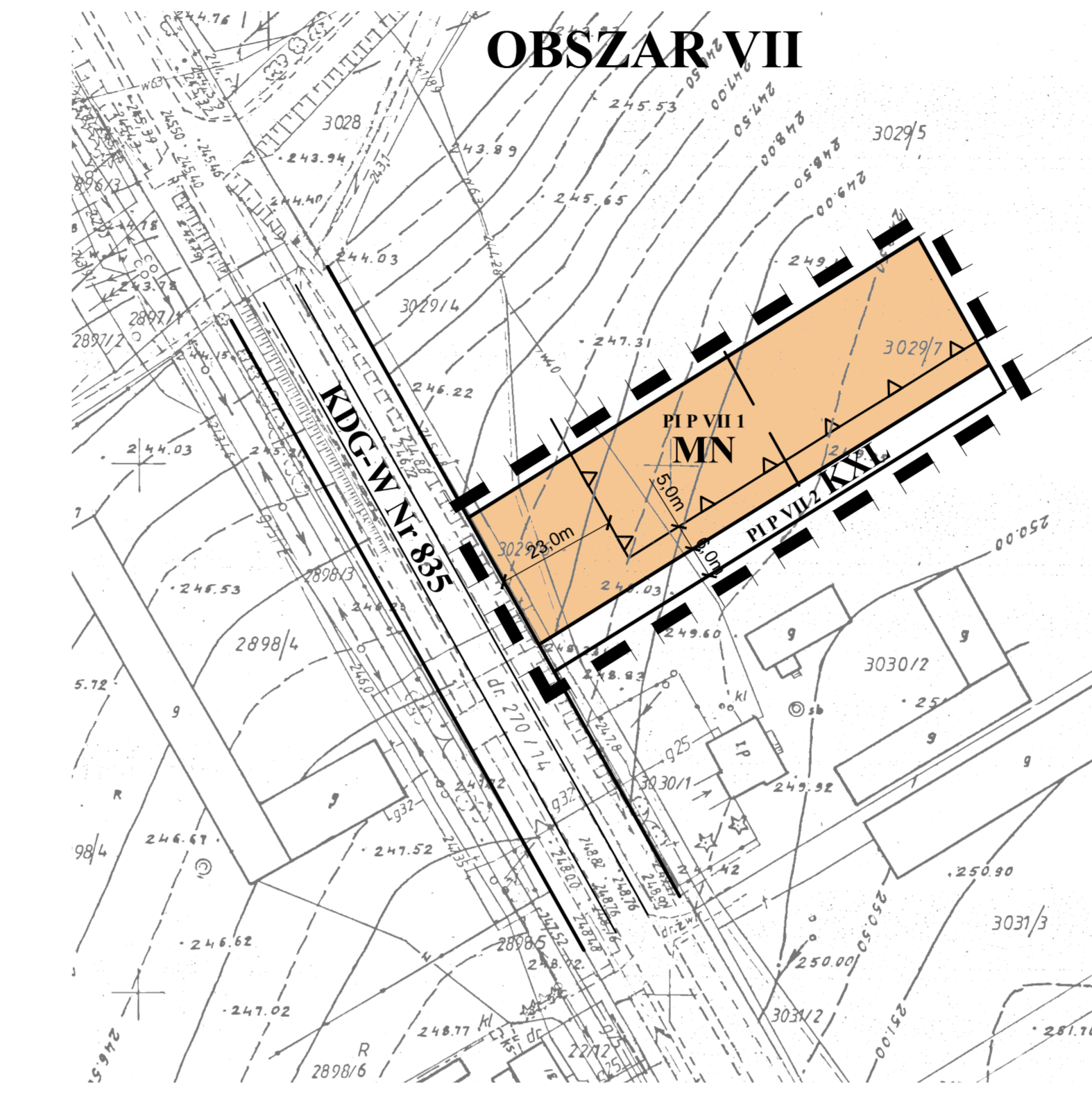
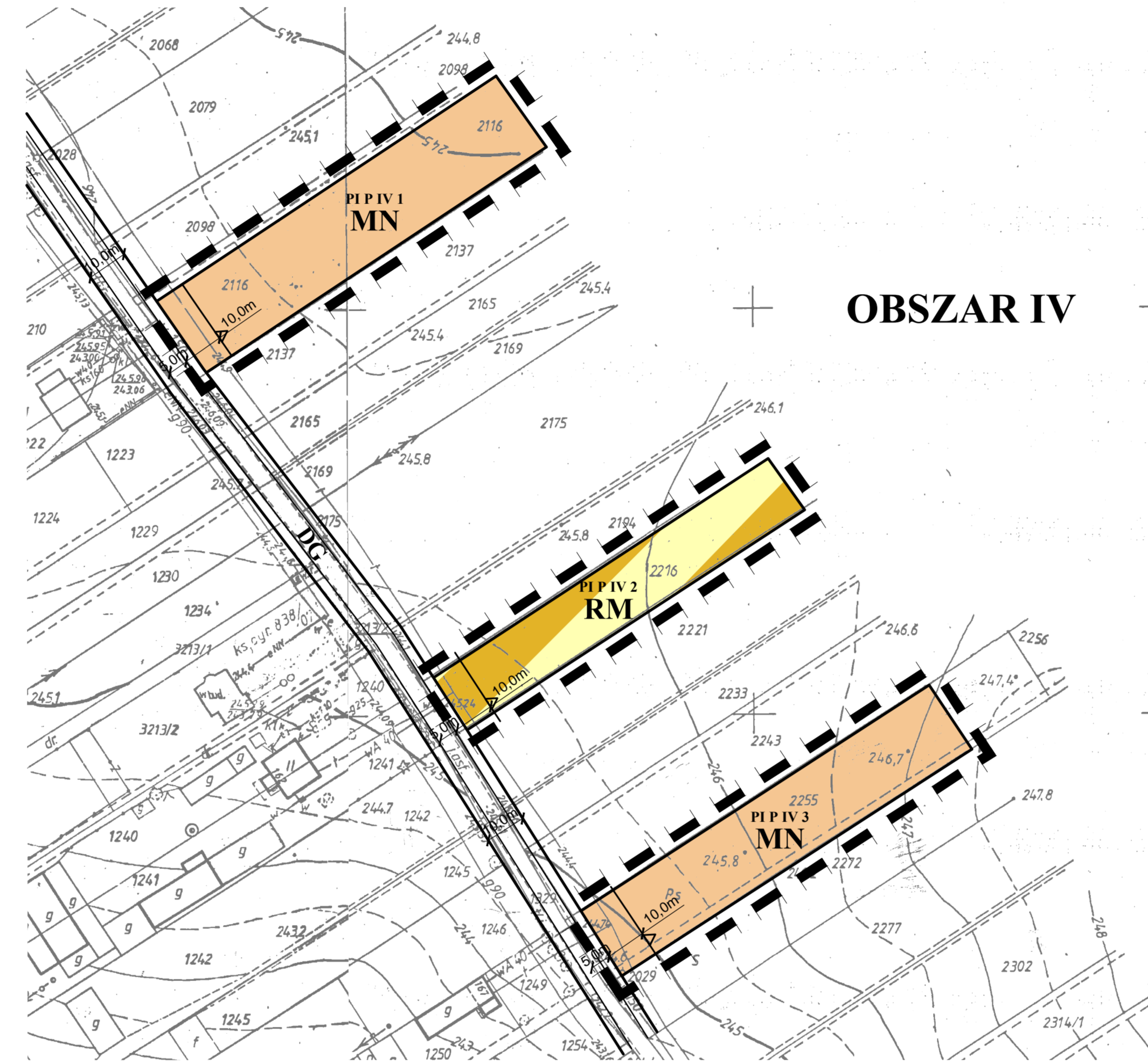
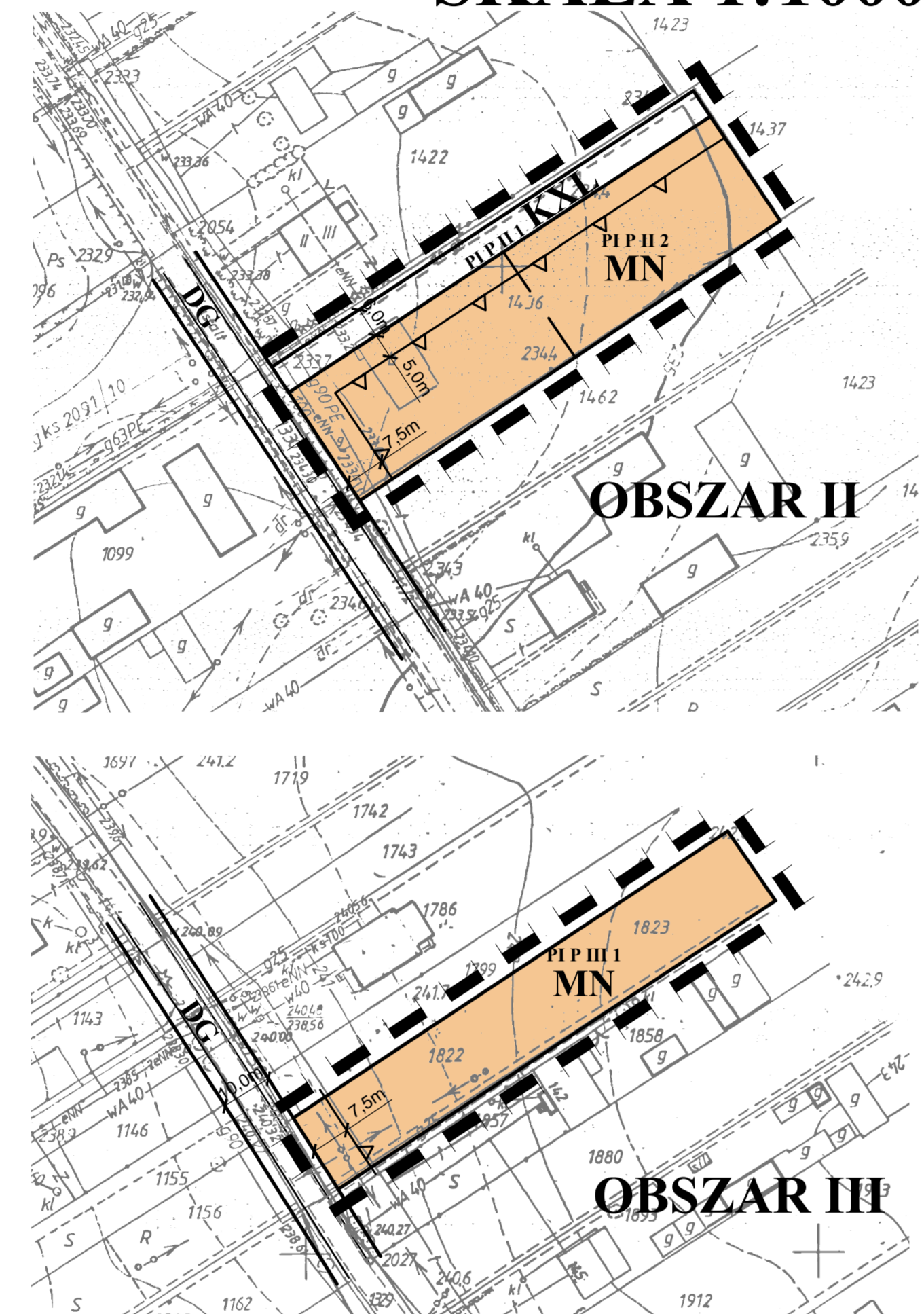
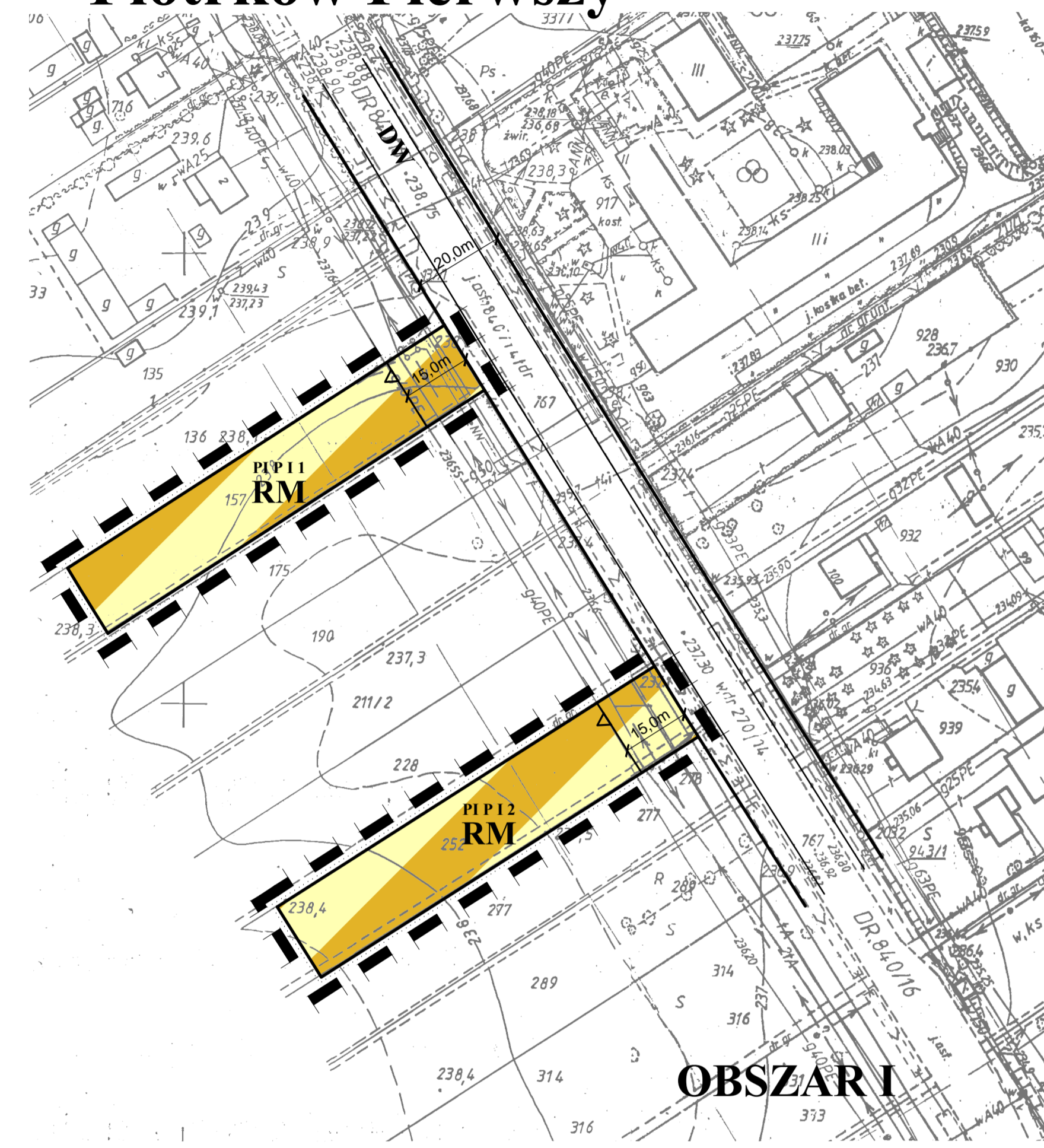


MIEJSCOWY PLAN ZAGOSPODAROWANIA PRZESTRZENNEGO GMINY JABŁONNA

zmiany planu

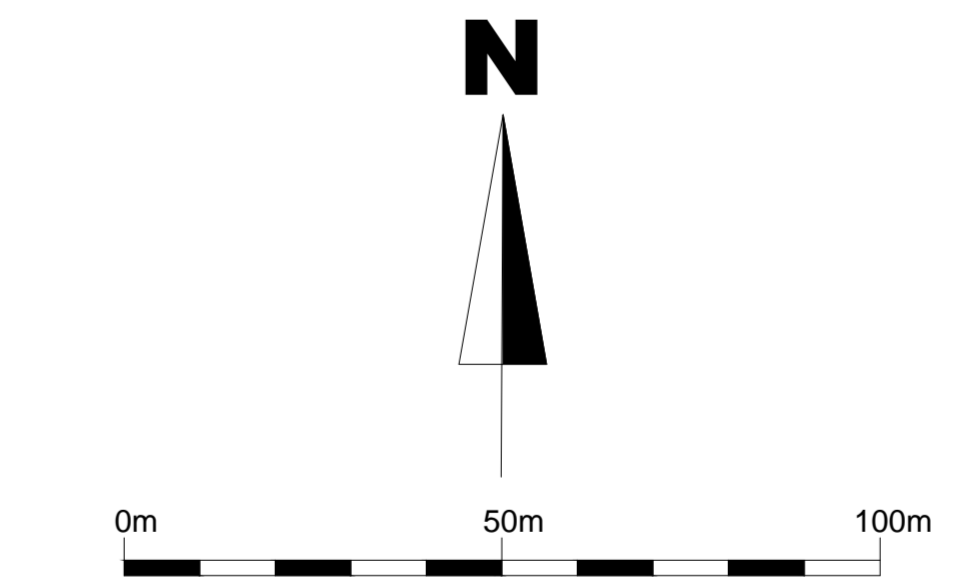
Piotrków Pierwszy

SKALA 1:1000



- OBOWIĄZUJĄCE USTALENIA PLANU:**
- GRANICA OBSZARU OBJĘTEGO PLANEM
 - LINIA ROZGRANICZAJĄCA TERENY O RÓŻNYM PRZEZNACZENIU LUB RÓŻNYCH ZASADACH ZAGOSPODAROWANIA
 - NIEPRZEKACZALNA LINIA ZABUDOWY
- PRZEZNACZENIE TERENÓW:**
- MN - TEREN ZABUDOWY MIESZKANIOWEJ JEDNORODZINNEJ
 - RM - TEREN ZABUDOWY ZAGRODOWEJ
 - KXL - TEREN KOMUNIKACJI PIESZO-JEZDNEJ
- OZNACZENIA INFORMACYJNE:**
- PROPONOWANY PODZIAŁ TERENÓW NA DZIAŁKI BUDOWLANE
- OZNACZENIA INFORMACYJNE POCHODZĄCE Z MIEJSCOWYCH PLANÓW ZAGOSPODAROWANIA PRZESTRZENNEGO OBOWIĄZUJĄCYCH NA TERENACH SĄSIĘDZICH:**
- DP - DROGA POWIATOWA
 - DG - DROGA GMINNA
 - DW - DROGA WOJEWÓDZKA (KDG-W Nr 855)

Wyrys ze Studium Uwarunkowań i Kierunków Zagospodarowania Przestrzennego Gminy Jabłonna przyjętego uchwałą nr XLII/317/2018 Rady Gminy Jabłonna z dnia 16.10.2018r.



Zmiany planu zatwierdzone Uchwałą Rady Gminy Jabłonna nr _____ z dnia _____ 2019 r. załącznik nr 1.9

Do I wyłożenia

EM BIURO PROJEKTÓW INŻYNIERY I ARCHITEKTURY ul. Narutowicza 14/5a 20-004 Lublin tel./fax. (0)81 234-80-30	DANE Główny projektant Zespół autorski	IMIĘ I NAZWISKO mgr inż. arch. Elżbieta Mack inż. arch. Tomasz Skrzypa inż. Marcin Klich mgr inż. Jack Kapcia mgr inż. Klaudia Rabczewska	
	PROJEKT Zmiany Miejscowego Planu Zagospodarowania Przestrzennego Gminy Jabłonna DATA: 2019	PIOTRKÓW PIERWSZY	INWESTOR GMINA JABŁONNA